

Zubehör



Der perfekte Empfang mit der richtigen Antenne

Für den professionellen Einsatzzweck bieten wir unseren Kunden verschiedene Mobilfunk- und WLAN-Antennen. Bei der Auswahl der richtigen Antenne sollten die Empfangsverhältnisse und die Montagemöglichkeiten vor Ort berücksichtigt werden.

Bei ungünstigen Empfangsverhältnissen wie beim Einsatz innerhalb eines abgeschirmten Gebäudes oder im Schaltschrank empfiehlt sich der Einsatz von Außenantennen. Besonders praktisch sind dabei die mitgelieferten Halterungen für verschiedene Montagemöglichkeiten. Selbstverständlich bieten wir bei Bedarf auch Verlängerungskabel für unsere Antennen an.

Magnetfuß- und Winkelantennen finden Ihren Einsatz vor allem bei Geräten, die bereits in einer Umgebung mit relativ gutem Empfang installiert werden.



Von uns getestet

Beste Funk-Performance mit INSYS Produkten



Flexibilität

Viele unterschiedliche Antennen-Bauformen je nach Anforderungen und Montagemöglichkeiten



Industrielle Performance

Weiter Betriebstemperatur-Bereich und zuverlässige Qualität



Außen-Einsatz

IP-Schutz vor Eindringen von Wasser oder Staub



Weite Frequenzbereiche

Mobilfunkantennen mit weltweiten Frequenzbändern, teilweise bereits für 5G

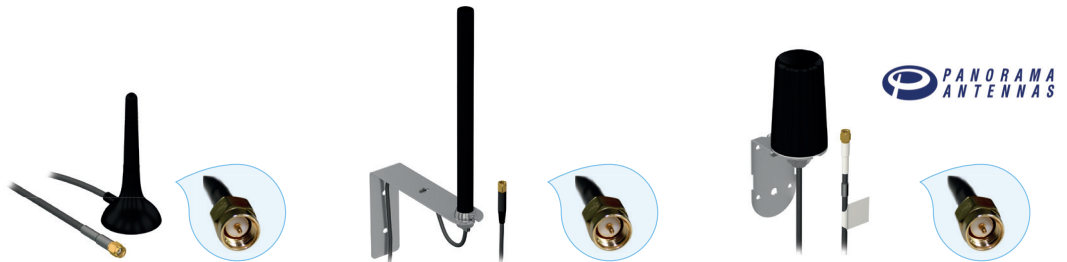


Hochwertiges Kabelmaterial

Niedrige Signaldämpfung bei Anschluß- und Verlängerungskabeln

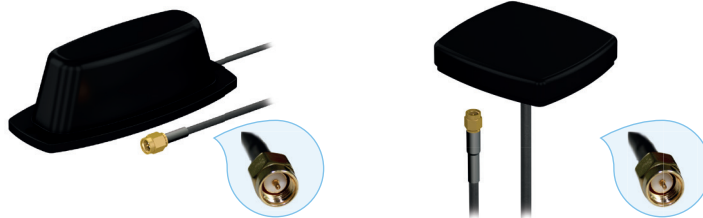
Technische Daten

Mobilfunk-Antennen



Bezeichnung	Magnetfussantenne LTE/UMTS/GSM SMA	Aussenwandantenne LTE/UMTS/GSM SMA	Allroundantenne 5G/LTE/UMTS/GSM SMA
Highlights	<ul style="list-style-type: none"> ■ Kompakt und einfache Montage ■ Innen- & Aussen-Einsatz 	<ul style="list-style-type: none"> ■ Stabile Montage ■ Gute Performance ■ Innen- & Aussen-Einsatz 	<ul style="list-style-type: none"> ■ High-Performance-Antenne ■ Schraub- oder Wandmontage ■ Innen- & Aussen-Einsatz ■ 5G-ready
Frequenzbereiche	698 ... 960 MHz 1710 ... 2170 MHz 2500...2700 MHz (inkl. US-Frequenzbänder)	699...960 MHz 1710 ... 2690 MHz (inkl. US-Frequenzbänder)	617 ... 960 MHz 1710 ... 6000 MHz (inkl. 5G-Bänder FR1 und US-Bänder)
Gewinn max.	1,0 dBi (698 ... 960 MHz) 2,4 dBi (1710 ...2170 MHz) 2,1 dBi (2500 ... 2700 MHz)	3,4 dBi (698 ... 960 MHz) 2,5 dBi (1710 ...2170 MHz) 1,0 dBi (2500 ... 2700 MHz)	2 dBi (617-960 MHz) 3,5 dBi (1710 ... 2700 MHz) 5 dBi (3400 ... 3800 MHz) 7 dBi (4900 ... 6000 MHz)
Montage	Haft-Montage mit integriertem Magnet, Antenne benötigt leitenden ferromagnetischen Untergrund, z.B. Stahl	Wandmontage inkl. Stahlwinkel	Schraubmontage (inkl. Mutter, inkl. Dichtungs-Pad, Antenne benötigt metallischen Untergrund) oder Wandmontage inkl. Halterung
Abmessungen	Höhe 72 mm, Durchmesser 31 mm	Höhe 220 mm (325 mm inkl. Montagewinkel), Wandabstand 155 mm	Höhe 82 mm (164 mm inkl. Montagewinkel), Durchmesser: 48 mm
Betriebstemperatur	-40 ... +85 °C	-40 ... +85 °C	-40 ... +85 °C
Schutzklasse	IP65	IP67	IP66
Anschlusskabel	3 m, Typ LMR100/LL100, Anschluss SMA (m)	5 m, Typ LL195, Anschluss SMA (m)	5 m, Typ CS29, Anschluss SMA(m)
Artikelnummer	10019504	10020596	10022961

Technische Daten



Bezeichnung	Magnet/Schraub/Klebeantenne	Dachschraubantenne
	LTE/UMTS/GSM SMA	LTE/UMTS/GSM SMA
Highlights	<ul style="list-style-type: none"> ■ Vielfältige Montageoptionen ■ Fokus auf europäische Frequenzbänder 	<ul style="list-style-type: none"> ■ Kompakte Bauform und stabile Montage ■ Vandalismusschutz ■ Innen- & Aussen-Einsatz
Frequenzbereiche	824 ... 960 MHz 1710 ... 2170 MHz (unterstützt keine 700 MHz-Bänder)	698 ... 960 MHz 1710 ... 2170 MHz 2500 ... 2700 MHz (inkl. US-Frequenzbänder)
Gewinn max.	2 dBi	1,8 dBi (698 ... 960 MHz) 3,5 dBi (1710 ... 2170 MHz) 4,4 dBi (2500 ... 2700 MHz)
Montage	Haft-Montage (inkl. Magnet und Klebepad), Schrauben; Antenne ist Untergrund-unabhängig (Metall / andere)	Schraub-/Klebe-Montage (Kabeldurchführung, inkl. Mutter & Klebepad); Antenne ist Untergrund-unabhängig (Metall / andere)
Abmessungen	Höhe 38 mm, Länge 117 mm, Breite 49,5 mm	Höhe 16 mm, Länge 80 mm, Breite 76 mm
Betriebstemperatur	-40 ... +85 °C	-40 ... +85 °C
Schutzklasse	-	IP67
Anschlusskabel	5 m, Typ LMR100/LL100, Anschluss SMA (m)	3 m, Typ DACAR 302, Anschluss SMA (m)
Artikelnummer	10017462	10022309

Technische Daten

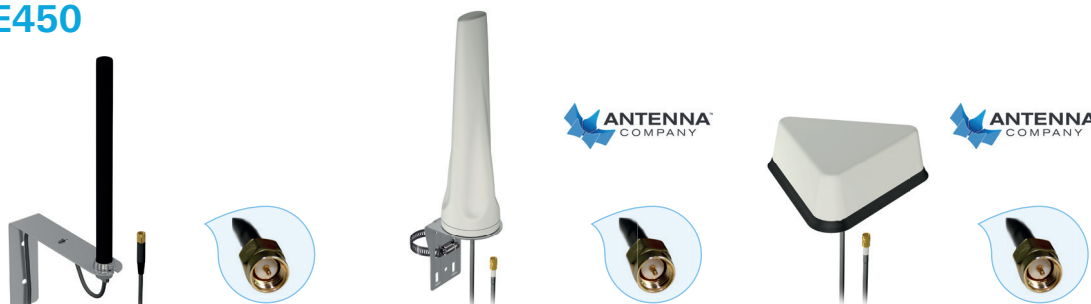
Mobilfunkantennen mit 2 Anschlüssen (MIMO)



Bezeichnung	Magnetantenne MIMO 5G/LTE/UMTS/GSM SMA	Aussen-Panel-Antenne MIMO 5G/LTE/UMTS/GSM SMA	Panelantenne LTE/UMTS/GSM MIMO SMA
Highlights	<ul style="list-style-type: none"> High-Performance-Antenne für Router mit 2 Ant.-Anschlüssen Einfache Magnet-Montage Innen- & Aussen-Einsatz 5G-ready 	<ul style="list-style-type: none"> High-Performanvce-Antenne für Router mit 2 Ant.-Anschlüssen Innen- & Aussen-Einsatz 5G-ready 	<ul style="list-style-type: none"> Antenne für Router mit 2 Antennen-Anschlüssen Einfache Montage auf glatten Flächen Innen- & Aussen-Einsatz
Frequenzbereiche	698 ... 960 MHz, 1710 ... 3800 MHz (inkl. 5G-Frequenzbänder FR1 und US-Frequenzbänder)	698 ... 960 MHz, 1710 ... 3800MHz (inkl. 5G-Frequenzbänder FR1 und US-Frequenzbänder)	690-960 MHz 1710-2170 MHz 2500-2700 MHz (inkl. US-Frequenzbänder)
Gewinn max.	1,5 dBi (668 ... 960 MHz) 4,5 dBi (1710 ... 2170 MHz) 5 dBi (2500 ... 3800 MHz)	2 dBi (668 ... 960 MHz) 5 dBi (1710 ... 2170 MHz) 4 dBi (2200 ... 3800 MHz)	2 dBi
Montage	Haft-Montage mit integrierten Magneten, hohe Haltekraft	Wand- / Mast-Montage oder zum Aufstellen (inkl. 3 Halterungen mit variabler Ausrichtung), ca. 30 cm Abstand zu Metallflächen	Montage mittels montierter Saugnäpfe oder mit Plastikschrauben; keine direkte Montage auf metallischem Untergrund
Abmessungen	45 x 150 x 61 mm (BxHxT)	155 x 155 x 75 mm (BxHxT)	184 x 84 x 8 mm (BxHxT) (Tiefe 26 mm inkl Saugnäpfe)
Betriebstemperatur	-30 ... +70 °C	-30 ... +80 °C	-40 ... +70 °C
Schutzklasse	IP65	IP65	IP67
Anschlusskabel	2x 3 m, Typ RG174, Anschlüsse: 2x SMA (m)	2x 5 m, Typ CS29 (5 mm Durchmesser), Anschlüsse 2x SMA (m)	2x 2m, Typ RG174, Anschluss 2x SMA (m)
Artikelnummer	10022963	10022962	10020565

Technische Daten

Antennen LTE450



Bezeichnung	LTE450 Wandantenne IP67 5m SMA	LTE450 Wandantenne 5G/4G/3G/2G IP67 IK10 5m SMA	LTE450 Schraubantenne 5G/4G/3G/2G IP67 IK10 5m SMA
Highlights	<ul style="list-style-type: none"> ■ Speziell für LTE450 ■ Stabile Montage ■ Innen- & Aussen-Einsatz 	<ul style="list-style-type: none"> ■ High-Performance-Antenne ■ Kombination LTE450 und Mobilfunkfrequenzen inkl. 5G ■ Stabile Montage ■ Innen- & Aussen-Einsatz ■ Vandalismusschutz IK10 	<ul style="list-style-type: none"> ■ Kompakte High-Performance-Antenne ■ Kombination LTE450 und Mobilfunkfrequenzen inkl. 5G ■ Stabile Montage ■ Innen- & Aussen-Einsatz ■ Vandalismusschutz IK10 benötigt metallischen Untergrund
Frequenzbereiche	410 ... 496 MHz	410 ... 470 MHz 600 ... 960 MHz 1700 ... 3800 MHz	450 ... 470 MHz 700 ... 960 MHz 1700 ... 4000 MHz
Gewinn max.	1,5 dBi	2,3 dBi (410 ... 470 MHz) 5,0 dBi (650 ... 960 MHz) 7,0 dBi (1700 ... 3800 MHz)	4,0 dBi (450 ... 470 MHz) 4,5 dBi (700 ... 960 MHz) 7,5 dBi (1700 ... 4000 MHz)
Montage	Wandmontage inkl. Stahlwinkel	Wandmontage inkl. Stahlwinkel oder Mastmontage inkl. Schelle oder Schraubmontage auf metallischer Oberfläche	Schraubmontage auf metallischer Grundfläche, Montageöffnung: 20 mm, inkl. Mutter M18
Abmessungen	Höhe 220 mm (325 mm inkl. Montagewinkel), Durchmesser 70mm, Wandabstand 155 mm	Höhe 255 mm (350 mm inkl. Montagewinkel), Wandabstand 82 mm	Höhe 50 mm (75 mm inkl. Montage-Gewinde), Breite 148 mm, Länge 165 mm
Betriebstemperatur	-40 ... +85 °C	-40 ... +85 °C	-40 ... +85 °C
Schutzklasse	IP67	IP67 (Umwelt), IK10 (Vandalismus)	IP67 (Umwelt), IK10 (Vandalismus)
Anschlusskabel	5 m, Typ LL195, Anschluss SMA (m)	5 m Typ LMR-195, Anschluss SMA (m)	5 m Typ LMR-195, Anschluss SMA (m)
Artikelnummer	10024225	10024263	10024278

Technische Daten

Antennen-Verlängerungskabel



Bezeichnung	Antennenverlängerungskabel 5 m SMA	Antennenverlängerungskabel 10 m SMA	Antennenverlängerungskabel 15 m SMA
Highlights	<ul style="list-style-type: none"> ■ Hilfreich bei ungünstigem Installationsort ■ Niedrige Signaldämpfung 		
Frequenzbereich	5 - 6000 MHz		
Abmessungen	Durchmesser 5,4 mm, Länge siehe Artikelbezeichnung		
Betriebstemperatur	-20 ... +75 °C		
Kabelmaterial	Typ H-155		
Artikelnummer	Länge 5 m: 10015193	Länge 10 m: 10018607	Länge 15 m: 10000735

Technische Daten

WLAN-Antennen



Bezeichnung	Magnetfussantenne WLAN 2,4 GHz rev. SMA	Aussenwandantenne WLAN rev. SMA	Antenne mit Knickgelenk WLAN 2,4 GHz rev. SMA
Highlights	<ul style="list-style-type: none"> ■ Kompakt und einfache Montage ■ Innen- & Aussen-Einsatz 	<ul style="list-style-type: none"> ■ Stabile Montage ■ Innen- & Aussen-Einsatz 	<ul style="list-style-type: none"> ■ Kompakt und einfache Montage
Frequenzbereiche	2410 ... 2490 MHz	2410 ... 2490 MHz, 4920 ... 5925 MHz	2400 ... 2484 MHz
Gewinn max.	1,6 dBi	1,5 dBi (2,4 GHz), 1,7 dBi (5 GHz)	3 dBi
Montage	Haft-Montage mit integriertem Magnet, Antenne benötigt leitenden ferromagnetischen Untergrund, z.B. Stahl	Wandmontage inkl. Halterung	Montage auf Antennenstecker, Knickgelenk 0 ... 90°, kein Einbau in metallischen Schaltschränken
Abmessungen	Höhe 72 mm, Durchmesser 31 mm	Höhe: 27 cm (inkl. Montagewinkel), Wandabstand: 115 mm	Länge 137 mm, Durchmesser 13 mm
Betriebstemperatur	-40 ... +85 °C	-40 ... +85 °C	-30 ... +60 °C
Schutzklasse	IP67	IP54	-
Anschlusskabel	1,5 m, Typ LMR100, rev. SMA (m)	2,5m, Typ LMR100, rev. SMA (m)	Stecker rev. SMA (m), kein Kabel
Artikelnummer	10019797	10022599	10000661