

Komputery biznesowe Fujitsu

FUJITSU

**Poznaj bezpieczne
i nowoczesne
rozwiązania
dla Twojego biznesu**

 **Windows 10**

Wznies się na zupełnie nowy poziom dzięki nowoczesnym urządzeniom z systemem Windows 10 Pro

Potrzebujesz więcej informacji?
Twój opiekun handlowy pomoże Ci wybrać rozwiązania dopasowane do Twoich potrzeb!

Jeśli masz dodatkowe pytania napisz na:

kontakt-pl@fujitsu.com



Dlaczego warto postawić na komputery klienckie Fujitsu?



Szybkie

Innowacyjne japońskie i niemieckie rozwiązania konstrukcyjne. Doskonała wydajność.



Niezawodne

Wysoka dostępność, niska awaryjność. Rygorystycznie testowane w różnych warunkach.



Proste

Ergonomiczny design. Łatwa konfiguracja i personalizacja. Uniwersalne akcesoria.



Przystępne

Wyższa wydajność przynosi długofalowe oszczędności. Zmiana CAPEX na OPEX dzięki Hardware as a Service.



Bezpieczne

Bezpieczne logowanie. Czujniki biometryczne. Bezpieczne usuwanie danych.

Odpowiadamy za nasze urządzenia w całym cyklu ich życia. Są one produkowane w zakładach na terenie Europy, co zapewnia nam kontrolę potrzebną do ich unowocześniania i optymalizowania.

Dzięki temu oferujemy wysokojakościowe, energooszczędne produkty, których bezpieczeństwo dorównuje łatwości obsługi. Są przy tym przyjazne zarówno dla środowiska, jak i budżetu. Oferują także możliwość konfiguracji do indywidualnych potrzeb użytkowników.

Z Fujitsu zyskujesz pewność, że podejmujesz dobrą decyzję, a Twoje dane są bezpieczne, pracownicy zadowoleni i produktywni, a Ty – w gotowości na przyszłość.

PalmSecure™

Najbardziej precyzyjna technologia biometryczna na rynku.

Czujnik PalmSecure™ umożliwia potwierdzenie tożsamości pracowników jednym ruchem dłoni.

Szybki, bezpieczny, higieniczny i łatwy w obsłudze.

[Dowiedz się więcej](#)



Witamy w środowisku pracy, w którym najważniejszy jest człowiek

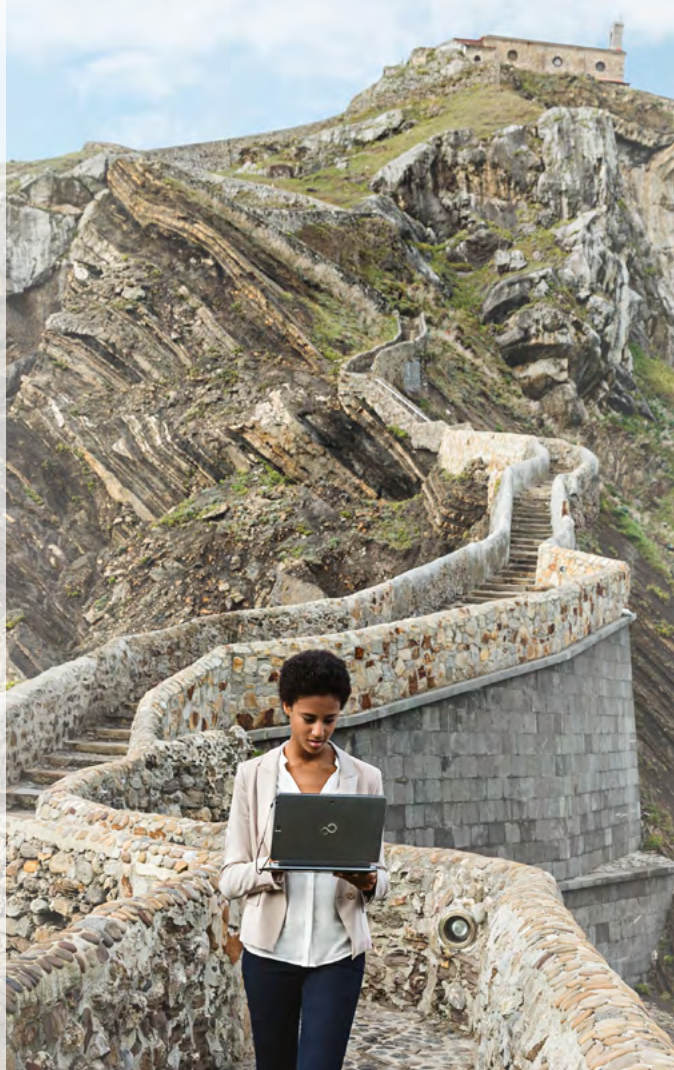
Praca nie zależy już od miejsca, ale tego, co robisz. Nowe pokolenia pracowników i technologie tworzą trendy takie jak "Bring your own device", elastyczna praca i zdalna współpraca.

Takie modele pomogą Ci uzyskać przewagę konkurencyjną. Jednocześnie mogą one poważnie utrudnić zarządzanie i zabezpieczenie IT. Nasze urządzenia pozwolą Ci zadbać o swobodę pracowników przy zachowaniu kontroli i nadzoru.

Pracuj, gdzie tylko chcesz

Opracowaliśmy specjalny poradnik poświęcony środowisku pracy przyszłości, w którym opisujemy związane z nim wyzwania i potencjalne rozwiązania.

Dowiedz się więcej



Postaw na
kreatywność



Zwiększaj
motywację



Podnoś
efektywność

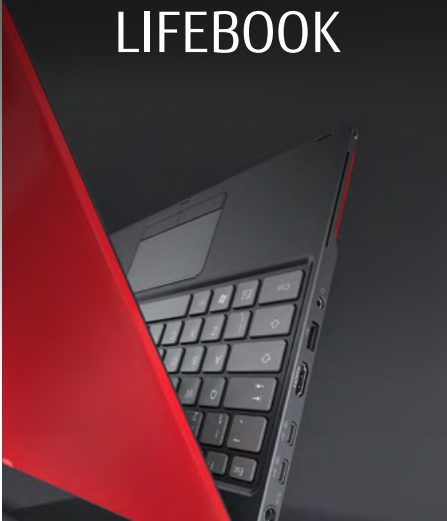


Ułatwiaj
współpracę



Przegląd rozwiązań

Notebooki LIFEBOOK



Od niezawodnych, uniwersalnych notebooków po najlżejszy na świecie biznesowy notebook o przekątnej 13,3 cala – seria urządzeń LIFEBOOK wychodzi naprzeciw zróżnicowanym potrzebom użytkowników. Nasza linia akcesoriów pasuje do wszystkich modeli notebooków.

Tablety STYLISTIC



Kompaktowe. Lekkie. Pełne mocy. Nasze tablety sprawdzają się w każdym środowisku. Rysik, ekran dotykowy i klawiatura zapewniają użytkownikom swobodę pracy, a dzięki najnowocześniejszym zabezpieczeniom Twoje dane są chronione.

Stacjonarne komputery PC



Wysoka wydajność przy niskim poziomie hałasu. Nasze energooszczędne komputery stacjonarne tworzą idealne środowisko pracy, a ich dodatkową zaletą jest możliwość niestandardowego złożenia i konfiguracji.

Stacje robocze



Stacje robocze w wersji przenośnej, stacjonarnej lub do montażu w szafie serwerowej to doskonała opcja, gdy liczy się czas. Ich atuty to niezrównane procesory i wydajność graficzna, ale też możliwość rozbudowy, elastyczność i niezawodność.

Akcesoria



Od kompatybilnych replikatorów portów po przedłużenie gwarancji – pomożemy Ci jak najlepiej wykorzystać Twoje urządzenie.



Notebooki LIFEBOOK: Rozwiązanie dla każdego użytkownika

WSZECHSTRONNE

SERIA A

- Wyświetlacz FHD, antyodblaskowy
- Dysk optyczny (opcja)
- Jeden lub dwa dyski
- TPM
- Możliwość podłączenia stacji dokującej z USB-C
- Klawiatura numeryczna
- Windows 10 Pro

ZAAWANSOWANE

SERIA E

- Wyświetlacz FHD lub HD, antyodblaskowy
- Replikator portów kompatybilny z urządzeniami z serii U7
- Czytnik linii papilarnych lub PalmSecure™
- Czytnik inteligentnych kart, TPM
- Długi cykl życia
- Windows 10 Pro

SERIA U7

- Wyświetlacz FHD lub HD, matowy, opcja obsługi dotykowej
- Złącze USB typu C z Thunderbolt™
- PalmSecure™, czytnik linii papilarnych, TPM 2.0
- Windows 10 Pro

DOSKONAŁE

SERIA U9

- Wyświetlacz FHD matowy z funkcją obsługi dotykowej lub bez funkcji obsługi dotykowej
- 4G/LTE, HDMI, złącze USB typu C z Thunderbolt™
- PalmSecure™, czytnik linii papilarnych, czytnik inteligentnych kart
- Waga poniżej 1 kg
- Windows 10 Pro

Każda firma jest inna...

... a jej pracownicy mają różne potrzeby.
To dlatego nasza szeroka oferta urządzeń jest tak dużym atutem.

W serii LIFEBOOK z pewnością znajdziesz laptopy i konfiguracje idealnie wpisujące się w Twoje oczekiwania.



Wznies się na zupełnie nowy poziom dzięki nowoczesnym urządzeniom z systemem Windows 10 Pro



Poznaj nowy biznesowy notebook

LIFEBOOK A3510

Biznesowy notebook na każdą okazję



[Przeczytaj recenzje](#)

[Zobacz film o modelu A3510](#)



Windows 10 Pro



Bogaty wybór interfejsów



Niezawodna łączność



Ekran o dużej jasności



Wysoka wydajność do codziennych zadań



Bezpieczeństwo na co dzień



Możliwość podłączenia stacji dokującej przez USB-C



Długi czas pracy na baterii



Wznies się na zupełnie nowy poziom dzięki nowoczesnym urządzeniom z systemem Windows 10 Pro



Notebooki LIFEBOOK

Poniżej przedstawiamy notebooki z serii LIFEBOOK - każdy z nich wpisuje się w inne potrzeby

Doskonały stosunek ceny do parametrów



LIFEBOOK E5411/E5511

Nowoczesna i solidna konstrukcja.
Procesory Intel® Core™ 11. generacji z grafiką Intel® Iris® Xe, waga początkowa 1,79 kg, solidna konstrukcja

Podświetlana klawiatura.

Ekran 14 lub 15,6 cala HD lub FHD – opcjonalnie dotykowy

Niezawodny i bezpieczny.
Zintegrowany PalmSecure™ lub czujnik odcisku palca, kamera IR (Windows Hello), mechaniczna przesłona obiektywu kamery, czytnik SmartCard, TPM 2.0

Najlepsza w swojej klasie łączność (4G/LTE, eSIM).
Pełny zestaw portów z HDMI, VGA, LAN, Wi-Fi 6 (11ax), USB Typu-C z Intel® Thunderbolt™ 4

Łatwość serwisowania i aktualizacji.
Łatwa wymiana baterii, pamięci oraz komponentów LTE i WLAN

[Sprawdź E5411](#)[Sprawdź E5511](#)

Połączenie stylu i bezpieczeństwa



LIFEBOOK U7311/U7411/U7511

Łatwa wymiana baterii, pamięci i pamięci masowej

Platforma Intel® Evo™ vPro®.

Procesory Intel® Core™ 11. generacji z grafiką Intel® Iris® Xe, współdzielone komponenty, takie jak replikator portów

Elegancka, mobilna konstrukcja.
Grubość 17,9 mm lub 19,2 mm, ciężar od 1,17 kg, wyświetlacz FHD lub HD opcja z powłoką antyodblaskową i panelem dotykowym. Magnezowa obudowa z cienką ramką

Doskonałe bezpieczeństwo.
Czytnik PalmSecure™ lub czytnik linii papilarnych, kamera IR (Windows Hello), mechaniczna zasłona obiektywu kamery, czytnik SmartCard, TPM 2.0, opcjonalny wbudowany filtr polaryzacyjny

Pełna łączność (4G/LTE, eSIM, GPS).
Bateria zapewniająca cały dzień pracy, ładowanie przez złącze USB, wydajny dysk SSD NVMe PCIe 4.0

USB Typ-C z Intel® Thunderbolt™ 4.
Pełny zestaw interfejsów: złącze LAN, HDMI, 2x USB 4.0, Global LTE (Cat.9), Wi-Fi 6 (11ax)

[Sprawdź U7311](#)[Sprawdź U7411](#)[Sprawdź U7511](#)



Notebooki LIFEBOOK

Poniżej przedstawiamy notebooki z serii LIFEBOOK - każdy z nich wpisuje się w inne potrzeby

Przenośny. Niezawodny. Doskonale chroniony.



LIFEBOOK U9311

Wyjątkowo smukły i solidny.

Od 885 g, ekran o przekątnej 13,3 cala,
grubość 15,5 mm, obudowa ze stopu magnezu

Doskonałe zabezpieczenia.

Wbudowany czytnik SmartCard, czytnik
PalmSecure™ lub czytnik linii papilarnych (SecureBIO),
TPM 2.0, kamera IR (Windows Hello),
mechaniczna zasłona obiektywu kamery,
procesory Intel® Core™ 11. generacji z grafiką Intel® Iris® Xe,
bateria zapewniająca cały dzień pracy, ładowanie
przez złącze USB, zintegrowany wydajny dysk
SSD NVMe PCIe 3.0

Najlepsza w klasie łączność (5G/LTE, nanoSIM, GPS).

Komplet portów, w tym HDMI, LAN,
złącza USB 4.0 Typ-C z Intel® Thunderbolt™ 4,
dostępny w wersji czerwonej i czarnej

[Dowiedz się więcej](#)



LIFEBOOK U9311A

Wyjątkowo smukły i solidny.

Od 885 g, ekran o przekątnej 13,3 cala,
grubość 15,5 mm, obudowa ze stopu magnezu

Doskonałe zabezpieczenia.

TPM 2.0, kamera IR (Windows Hello),
mechaniczna zasłona obiektywu kamery,
procesory AMD Ryzen 4. generacji z grafiką AMD Radeon,
bateria zapewniająca cały dzień pracy, ładowanie
przez złącze USB, zintegrowany wydajny dysk
SSD NVMe PCIe 3.0

Najlepsza w klasie łączność (5G/LTE, nanoSIM, GPS).

Komplet portów, w tym HDMI, LAN,
Złącza USB 3.2 Typ-C

[Dowiedz się więcej](#)



LIFEBOOK U9311X

Zintegrowany czytnik PalmSecure™.

Najdokładniejsza technologia biometryczna
Lekki.

Waży zaledwie 1 kg

Długa żywotność baterii.

Do 11 godzin. Ładowanie 80% baterii poniżej 1 godz.,
procesory Intel® Core™ 11. generacji z grafiką Intel® Iris® Xe

Wygoda i mobilność.

Rysik WACOM, druga kamera przy klawiaturze,
konwertowalność z laptopa na tablet

Bezpieczeństwo.

Kamera IR zgodna z Windows Hello, czytnik PalmSecure™,
najlepsza w klasie łączność (5G/LTE, nanoSIM, GPS),
komplet portów, w tym HDMI, LAN, złącza USB 4.0 Typ-C
z Intel® Thunderbolt™ 4

[Dowiedz się więcej](#)



LIFEBOOK U9311 – komputer dla najbardziej wymagających użytkowników

Przenośny.
Niezawodny.
Doskonale chroniony.

[Przeczytaj recenzję!](#)



Windows 10 Pro



Bogaty wybór interfejsów



Komplet portów 5G/LTE i Intel® Thunderbolt™ 4



Doskonała łączność



Ekran o dużej jasności



Dostępny w wersji czarnej i czerwonej



Silna ochrona



Lekki jak piórko



Kamera IR (Windows Hello)



Bateria na cały dzień



Dowiedz się więcej z dodatkowych materiałów

LIFEBOOK E5

BROSZURA

Pracuj wydajnie
gdziekolwiek jesteś.



Pobierz broszurę

LIFEBOOK E5

INFOGRAFIKA

Poznaj serię
FUJITSU LIFEBOOK E5.



Pobierz infografikę

LIFEBOOK U7

BROSZURA

Jedna rodzina.
Trzy profile użytkowników.



Pobierz broszurę

LIFEBOOK U7

INFOGRAFIKA

Bądź gotowy na wszystko,
gdziekolwiek zaprowadzi Cię dzień.

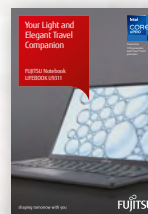


Pobierz infografikę

LIFEBOOK U9311

BROSZURA

Jak ułatwić życie klientom,
którzy potrzebują mocy i lekkości.



Pobierz broszurę

LIFEBOOK U9311

INFOGRAFIKA

Zobacz, co czyni go najlepszym
towarzyszem do pracy i podróży.



Pobierz infografikę



Tablety STYLISTIC: postaw na mobilność bez utraty produktywności

**Dzięki odpowiednim urządzeniom mobilnym
Twoi pracownicy mogą być bardziej efektywni.**

Możesz także zapewnić im lepszą równowagę między życiem zawodowym i prywatnym oraz przyciągać nowych, utalentowanych specjalistów.

Przyjrzyjmy się bliżej dwóm urządzeniom, które zadbają o potrzeby Twojej firmy i pracowników.



[Obejrzyj filmik o tablecie STYLISTIC Q7310](#)





Tablety STYLISTIC

Wiemy, że mierzysz się z wyzwaniami, które często są trudne do pogodzenia. Na przykład:

- Jak zapewnić pracownikom możliwość mobilnej pracy, a jednocześnie odpowiednio zabezpieczyć dane firmy?
- Jak dostosować się do różnych stylów pracy, jednocześnie zachowując kontrolę nad zróżnicowanymi technologiami?

Nasze tablety STYLISTIC pomagają sprostać najróżniejszym wymaganiom. W naszej ofercie znajdują się działające w każdych warunkach modele z dołączaną klawiaturą oraz tablety umożliwiające pracę w trybie notebooka.

Atuty, na które warto zwrócić uwagę:

Najwyższej jakości system

- Wysoka dostępność, niska awaryjność
- Poddany rygorystycznym testom
- Najwyższa niezawodność na rynku

Siła doświadczenia

- 30 lat doświadczenia w segmencie urządzeń mobilnych
- Innowacyjne wzornictwo i metody produkcji
- Uniwersalne akcesoria

Najwyższe standardy produkcji

- Tablety produkowane w Japonii
- Nagradzane zakłady i procesy produkcyjne





Tablety STYLISTIC: postaw na mobilność bez utraty produktywności

Mobilna produktywność



STYLISTIC Q7311

Tablet i notebook w jednym.

Wytrzymałe urządzenie z odłączaną klawiaturą z portem LAN i touchpadem, procesory Intel® Core™ 11. generacji z grafiką Intel® Iris® Xe

Ergonomiczny.

Ekran 13,3 cala, FHD, matowy z utwardzoną szklaną powłoką, z obsługą rysika WACOM rozpoznającego 4 tys. poziomów nacisku. Złącze USB 4.0 Typ-C z Intel® Thunderbolt™ 4, dwie kamery: jedna zgodna z Windows Hello, druga o rozdzielczości 5MP, czytnik SmartCard, czytnik linii papilarnych (SecureBIO), TPM 2.0 Model 4G/LTE z GPS, żyroskop, kompas

Lekki i odporny (IP42).

Waży zaledwie 800 g, długa żywotność baterii do 10 godz.

[Dowiedz się więcej](#)

Tablet i notebook w jednym



STYLISTIC Q5010

Tablet i notebook w jednym.

Wytrzymałe urządzenie z odłączaną klawiaturą, procesor Intel® Core™ 11. generacji z grafiką Intel® Iris® Xe

Ergonomiczny.

Ekran 10,1 cala, FHD (1920x1200), matowy z obsługą rysika, odporny na zachłapanie i pył (IP54)

Lekki i odporny.

Waży zaledwie 605 g, długa żywotność baterii do 10 godz.

[Dowiedz się więcej](#)



Komputery stacjonarne ESPRIMO: oszczędność miejsca z myślą o nowoczesnym stanowisku pracy

Seria najnowocześniejszych komputerów PC, łatwych w utrzymaniu i rozbudowie.

Posiadają one funkcje niezbędne w nowoczesnej firmie, dzięki czemu są przystosowane do aktualnych aplikacji oraz gotowe na nadchodzące wyzwania.





Komputery stacjonarne ESPRIMO: oszczędność miejsca z myślą o nowoczesnym stanowisku pracy

Podejmie każde wyzwanie
nie zajmując miejsca



ESPRIMO G9010

Doskonała wydajność.
Najnowsza technologia chipsetów Intel® oraz rodzina procesorów Intel® Core™ 10. generacji, zaawansowana funkcjonalność komputera stacjonarnego w ultrakompaktowej i oszczędzającej miejsce konstrukcji
Niski poziom hałasu.
Przyjemne środowisko pracy dzięki całkowicie cichemu systemowi
Najwyższa użyteczność.
Elastyczne opcje montażu i szeroki zakres scenariuszy użycia
Nowoczesne interfejsy.
Obsługuje nowe scenariusze pracy dzięki pojedynczemu złączu USB Typ-C, plus USB 3.2 Gen 1&2, DisplayPort, VGA (opcjonalnie) oraz Ethernet (RJ-45)

[Dowiedz się więcej](#)

Komputer typu plug-and-work



ESPRIMO K5010/24

Doskonała wydajność i energooszczędność.
Rodzina procesorów Intel® Core™ 10. generacji, szybki dysk NVMe M2 i napęd 2,5" oraz zasilacz o wysokiej sprawności
Konfiguracja skoncentrowana na użytkowniku.
Antyodblaskowy wyświetlacz Full HD o przekątnej 60,5 cm (23,8 cala) z 3-stronnym bezramkowym wyświetlaczem o szerokich kątach widzenia, cichy procesor, łatwy dostęp do przednich I/O, w tym regulacja jasności; montaż ścienny za pomocą standardu VESA
Najwyższa użyteczność i ergonomiczny komfort.
Elastyczna regulacja wysokości, przednie złącze audio i USB
Łatwość zarządzania i użytkowania.
Komputer typu "podłącz i pracuj", łatwy do zintegrowania z istniejącymi strukturami IT i niezawodnymi narzędziami zarządzania DeskView
Bezpieczeństwo spełniające potrzeby przedsiębiorstw.
Zaprojektowany w celu ochrony danych i sprzętu oraz komponentów komputerowych przed manipulacją i kradzieżą

[Dowiedz się więcej](#)

Komputer dla wymagających
zastosowań biznesowych



ESPRIMO P9910

Potężna wydajność dla wymagających aplikacji biznesowych.
Rodzina procesorów Intel® Core™ 10. generacji
Doskonałe zarządzanie systemem.
Proste zarządzanie systemem dla złożonych infrastruktur IT
Innowacyjne możliwości rozbudowy.
Dostosowanie wydajności obliczeniowej do potrzeb biznesowych
Obsługa kart PCIe.
Możliwość podłączenia do 4 kart o pełnej długości
Najlepsza w swojej klasie łączność.
VGA, DVI-D, HDMI, Type-C.
PS/2, port szeregowy, port równoległy (jako opcja)
Wysokie bezpieczeństwo dzięki zintegrowanym opcjom.
Zaprojektowany, aby chronić dane i komponenty sprzętowe przed manipulacją i kradzieżą

[Dowiedz się więcej](#)



Komputery stacjonarne ESPRIMO: oszczędność miejsca z myślą o nowoczesnym stanowisku pracy

Nowa era Office PC



ESPRIMO D9010

Wielka wydajność.

Chipset Intel® Q470 z wyższą częstotliwością pamięci 2.933 MT/s

Nowa obudowa i innowacyjne możliwości rozbudowy.

Łatwo konfigurowalny i wysoce rozszerzalny
biznesowy komputer stacjonarny

Najlepsza w swojej klasie łączność.

USB Typu C z przodu, VGA, DVI-D, HDMI, PS/2,
port szeregowy, port równoległy, złącza jako opcja

Wysokie bezpieczeństwo dzięki zintegrowanym opcjom.
Zaprojektowany, aby chronić dane i komponenty
sprzętowe przed manipulacją i kradzieżą

Niskie zużycie energii.

Łatwość serwisowania i użytkowania,
zmniejszony wpływ na środowisko i rachunki za energię,
funkcje zaprojektowane z myślą o łatwym dostępie,
kontrola i użytkowaniu systemu

[Dowiedz się więcej](#)

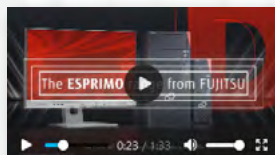




Dowiedz się więcej z dodatkowych materiałów

Rodzina ESPRIMO VIDEO

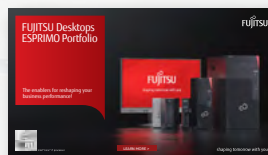
Film pokazujący całą rodzinę biurowych urządzeń ESPRIMO od Fujitsu, ich zalety i cechy charakterystyczne.



Pobierz film

Rodzina ESPRIMO BROSZURA

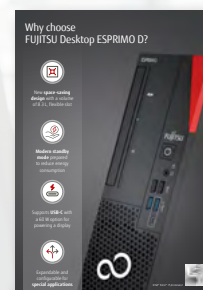
Przejrzysta broszura pokazująca całą gamę komputerów stacjonarnych ESPRIMO.



Pobierz broszurę

ESPRIMO D ULOTKA

Dlaczego warto wybrać komputer stacjonarny ESPRIMO D od Fujitsu? Ponieważ jest mniejszy i mocniejszy niż kiedykolwiek.



Pobierz ulotkę

ESPRIMO P ULOTKA

Niezależnie od tego, jakie wyzwania spotkasz na swojej drodze, możesz liczyć na komputer stacjonarny ESPRIMO P od Fujitsu.



Pobierz ulotkę



Stacje robocze CELSIUS: Wyższy poziom mocy i wydajność

Do obsługi najbardziej wymagających procesów i aplikacji potrzebujesz czegoś więcej niż standardowy notebook czy klasyczny PC.

Nowe technologie, takie jak VR i deep learning oraz rosnące zapotrzebowanie na wysokiej klasy wizualizacje wymuszają wzrost mocy stacji roboczych.

Stacje robocze CELSIUS zostały zaprojektowane do obsługi najbardziej wymagających aplikacji i przetwarzania ogromnych zbiorów danych - 24 godziny na dobę, 7 dni w tygodniu.

Cel jest jasny:

Osiągaj więcej w krótszym czasie



Wznies się na zupełnie nowy poziom dzięki nowoczesnym urządzeniom z systemem Windows 10 Pro



Dowiedz się więcej z dodatkowych materiałów

Rodzina CELSIUS

BROSZURA

Wprowadź innowacje ze stacjami roboczymi CELSIUS od Fujitsu.



Pobierz broszurę

Stacje robocze w mediach & rozrywce INFOGRAFIKA

Narzędzia dla kreatywnych umysłów.

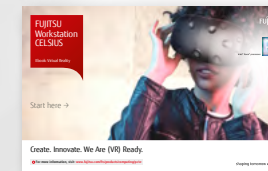


Pobierz infografikę

CELSIUS i VR

EBOOK

Zobacz, co potrafi VR i jak może pomóc rozwijać Twój biznes.

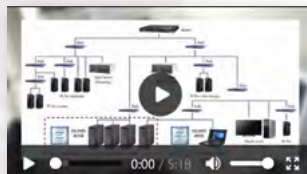


Pobierz ebook

Customer Success Story

VIDEO

Poznaj sukcesy naszych klientów i daj się zainspirować ich historią.



Pobierz film

CAD na stacjach roboczych CELSIUS INFOGRAFIKA

Odkryj, jak stacje robocze FUJITSU CELSIUS mogą dodać energii Twoim projektom.



Pobierz infografikę

Dlaczego warto wybrać stację roboczą? EBOOK

Poszerz swoją wiedzę na temat stacji roboczych dzięki naszemu eBookowi.



Pobierz ebook



Stacje robocze CELSIUS: Idealne do zadań specjalnych

Oszczędność przestrzeni, mobilność, maksymalna wydajność? Wszystko to i więcej z naszymi stacjami roboczymi.

Oszczędność przestrzeni
bez spadku wydajności



CELSIUS W5010

Wydajność. Możliwość rozbudowy. Cena.

Możliwość wyboru procesora Intel® Core™ 10. generacji lub potężnego procesora Intel® Xeon® W-1200, obsługa Windows 10 Pro, pamięć do 128 GB DDR4 2,933 MHz (z ECC)

Nowe, kompaktowe wzornictwo.

Dwugniazdowe karty graficzne o pełnej długości (do modelu NVIDIA® Quadro® RTX 5000)

Gotowość do obsługi wirtualnej rzeczywistości.

Możliwość prezentacji rysunków CAD 3D lub projektów architektonicznych w pozwalającym na całkowite zanurzenie środowisku VR

[Dowiedz się więcej](#)

Moc i mobilność



CELSIUS H7510

Parametry stacji roboczej.

Stylowe wzornictwo, 39,6 cm (15,6 cala) Ekran Full HD z podświetleniem LED, potężne procesory Intel® Core™ 10. generacji lub Intel® Xeon® i dyski SSD M.2 (szybkie ładowanie podstawowych aplikacji, znakomite parametry graficzne)

Pełna łączność dla użytkowników biznesowych.

Replikator portów Thunderbolt™ 3: 2x złącze USB typu C™; złącze DisplayPort (pełnowymiarowe), VGA i HDMI

Bezproblemowe dokowanie.

Jeden replikator portów do obsługi nawet ośmiu urządzeń mobilnych

Maksimum bezpieczeństwa.

Opcjonalny czytnik PalmSecure™ lub czytnik linii papilarnych i TPM 2.0

[Dowiedz się więcej](#)

Wydajność, na którą możesz liczyć



CELSIUS M7010

Potężny procesor Intel® Xeon®.

Obsługa systemu Windows 10 Pro dla stacji roboczych, pamięć 512 GB DDR4 2,933, dysk Fujitsu PCIe SSD (do 2 x 2 TB)

Inteligentne zabezpieczenia.

Połączenie przyjaznych użytkownikowi innowacji i bezpieczeństwa. Opcjonalna blokada dostępu z boku i przodu, czujnik naruszenia obudowy zintegrowany z zasilaczem. Klawiatura USB ze zintegrowaną technologią PalmSecure™ pozwala na łatwe logowanie na podstawie obrazu naczyń krwionośnych

Inteligentna funkcjonalność i zasilanie.

Łatwe serwisowanie: konstrukcja pozbawiona przewodów, green touchpoints, możliwość montażu w szafie serwerowej (4U)

Obsługa wirtualnej rzeczywistości.

Dzięki profesjonalnym kartom graficznym NVIDIA® Quadro® gotowym do obsługi VR

[Dowiedz się więcej](#)



Akcesoria



Replikator portów PR09

Nasz replikator portów USB PR09 to doskonałe rozwiązanie dla wielostanowiskowych miejsc pracy w środowisku opartym na wzajemnej komunikacji.

[Odkryj więcej](#)



Plevier TACAN 14

Skórzane torby Plevier na notebooki o przekątnej od 14 do 15,6 cala łączą w sobie wysoką jakość, estetyczne wzornictwo i miłe w dotyku wykończenie.

[Odkryj więcej](#)



Klawiatura KB950 z funkcjami Skype for Business

Nasza nowoczesna, kompaktowa klawiatura USB ze zintegrowanymi funkcjami Skype for Business to niezawodne urządzenie z szybkim wejściem, pozwalające sprawnie zarządzać przychodzącymi i wychodzącymi połączeniami.

[Odkryj więcej](#)

Akcesoria

Nasze akcesoria pozwolą lepiej wykorzystać możliwości urządzeń Fujitsu. Spełniają one równie wysokie standardy jakości, jak oferowany przez nas sprzęt. Są również kompatybilne z produktami z różnych linii pozwalając ograniczyć wydatki.

Pakiety produktów

Większość modeli toreb i wiele akcesoriów można zakupić pojedynczo oraz w atrakcyjnych cenowo pakietach (10 sztuk w opakowaniu).

Poznaj kompletną ofertę akcesoriów:

[↓ Wszystkie akcesoria](#)

[↓ Akcesoria systemowe](#)



Monitory Fujitsu: Uczta dla oka

Każda firma jest inna...

... a jej pracownicy mają różne potrzeby. To dlatego nasza szeroka oferta urządzeń jest tak dużym atutem.

Wszechstronna oferta niezawodnych monitorów Fujitsu obejmuje optymalne rozwiązania dla każdego środowiska. Przyjazne dla użytkownika wzornictwo i wysoki poziom ergonomii to gwarancja odpowiedniego komfortu pracy.

Połączenie najwyższej wydajności, energooszczędności, użyteczności i łączności dostarcza niezrównaną wartość.

Ponadto monitory Fujitsu pomagają stworzyć niezwykle funkcjonalne i atrakcyjne stanowisko pracy IT, dostosowane do konkretnych potrzeb użytkowników.

Odkryj doskonałe połączenie wzornictwa i funkcjonalności.

WSZECHSTRONNE

Energooszczędne

Monitory Fujitsu z serii E

SERIA E

Seria E obejmuje podstawowe monitory do obsługi codziennych zadań biurowych.

Przekątna ekranu: 49,5 cm (19,5 cala) do 60,5 cm (23,8 cala)

Interfejsy: VGA, DVI, HDMI i DisplayPort

Energooszczędność: tryb pracy ECO, przycisk ECO i dioda statusu LED

Wsparcie: dla Fujitsu FUTRO Thin Clients i ESPRIMO Q Mini PC

Klasa energetyczna: monitory serii E posiadają co najmniej klasę efektywności energetycznej A



ZAAWANSOWANE

Energooszczędne i ergonomiczne

Monitory Fujitsu z serii B

SERIA B

Monitory z serii B zostały zaprojektowane z myślą o środowiskach pracy, które wymagają ergonomii, komfortu użytkowania i niezawodności z niemal zerowym wskaźnikiem awaryjności idealnym dla pracy 24/7.

Przekątna ekranu: 48,3 cm (19 cali) do 69,5 cm (27 cali)

Interfejsy: 2 wejścia cyfrowe i 1 wejście analogowe

Audio: wbudowane głośniki, gniazdo słuchawkowe

Ergonomia: podstawa 5-w-1, prowadnica do przewodów, możliwość montażu na ścianie (min. 40 mm odległości od ściany)

Klasa energetyczna: monitory serii B posiadają przynajmniej klasę efektywności energetycznej A





Monitory Fujitsu: Uczta dla oka

DOSKONAŁE

Wysoka wydajność i niezrównany poziom bezpieczeństwa
Monitory Fujitsu z serii P

SERIA P

Monitory z serii P to wysokiej klasy urządzenia przeznaczone do pracy w wymagających środowiskach np. CAD, projektowania produktów, architekturze, ochronie zdrowia, itd.

Przekątna ekranu: 60,5 cm (23,8 cala) do 86,3 cm (34 cale). Praca wielomonitorowa: złącze wyj./wej. do tańcuchowego łączenia wielu monitorów pozwala podnieść produktywność

Wstępnie skalibrowany pod kątem wysokiej wydajności:

- Precyzyjna kalibracja kolorów AE \leq
- 100% pokrycie zakresu przestrzeni sRGB
- Skala szarości zgodna ze standardem DICOM pozwala na wykorzystanie w obrazowaniu klinicznym

Ergonomia: podstawa 5-w-1, prowadnica do przewodów, możliwość montażu na ścianie (50 mm) oraz regulacji wysokości (130 mm)

Wbudowane czujniki: czujnik wykrywający obecność użytkownika zwiększający poziom bezpieczeństwa w miejscu pracy, opcja automatycznego dostosowania jasności pozwalająca ograniczyć zużycie energii oraz funkcja Workplace Lighting Guide poprawiająca komfort użytkowania i ergonomię miejsca pracy

Gotowość do obsługi rozwiązań UC&C: wskaźnik statusu UC&C dla środowiska Microsoft

Interfejsy: USB typu C, USB 3.0, DisplayPort, HDMI

Klasa energetyczna: wszystkie monitory serii P posiadają przynajmniej klasę efektywności energetycznej A



Akcesoria do monitorów

Akcesoria do monitorów FUJITSU pozwalają poprawiać ergonomię pracy biurowej, podnosząc poziom komfortu i pomagając pracownikom utrzymywać wysoką produktywność. Uniwersalna podstawa do monitorów FUJITSU przeznaczona do współpracy z urządzeniami ESPRIMO Q mini PC lub FUTRO Thin Client umożliwia oszczędne wykorzystanie dostępnej przestrzeni. Podwójna podstawa pod monitor została zaprojektowana tak, aby pomieścić dwa wyświetlacze o przekątnej do 27 cali. Jest gotowa do użycia bezpośrednio po rozpakowaniu, oszczędzając czas i energię.

[Kliknij i dowiedz się więcej](#)



Wznies się na zupełnie nowy poziom dzięki nowoczesnym urządzeniom z systemem Windows 10 Pro



Dziesięć powodów, dla których warto przejść na system Windows 10 z Fujitsu:

- 1
Pracuj bezpieczniej
- 2
Pracuj efektywniej
- 3
Oszczędzaj energię i zachowaj produktywność na dłużej
- 4
Korzystaj z kompatybilności
- 5
Łatwiej zarządzaj
- 6
Bezproblemowo wykonuj wiele zadań naraz
- 7
Przygotuj się do pracy w chmurze
- 8
Ciesz się wyjątkowym komfortem pracy
- 9
Korzystaj z zalet zaawansowanych urządzeń Fujitsu
- 10
Fujitsu - transformację IT mamy w genach.
Wejdź z nami na wyższy poziom



Dowiedz się więcej o korzyściach przejścia na system Windows 10 w naszym poradniku.

[Przeczytaj artykuł](#)



Potrzebujesz więcej informacji?

Porozmawiaj z Twoim opiekunem Fujitsu
lub skontaktuj się z centrum dla partnerów:

kontakt-pl@fujitsu.com

FUJITSU

Copyright 2021 Fujitsu Technology Solutions

Wszelkie prawa zastrzeżone, w tym prawa własności intelektualnej. Fujitsu, logo Fujitsu, inne znaki towarowe lub zarejestrowane znaki towarowe Fujitsu są znakami towarowymi, lub zarejestrowanymi znakami towarowymi firmy Fujitsu Limited w Japonii i innych krajach. Inne nazwy firm, produktów i usług mogą być znakami towarowymi lub zarejestrowanymi znakami towarowymi ich właścicieli. Dane techniczne mogą ulec zmianie, zaś dostawa uzależniona jest od dostępności. Wyklucza się wszelką odpowiedzialność za kompletność, aktualność lub poprawność danych. Oznaczenia mogą stanowić znaki towarowe i/lub być objęte prawami autorskimi danego producenta. Ich wykorzystanie przez osoby trzecie do własnych celów może naruszać prawa właściciela.

fujitsu.com/pl



 Windows 10

Wznieś się na zupełnie nowy poziom dzięki
nowoczesnym urządzeniom z systemem Windows 10 Pro