



FACILITY SOLUTIONS

Solutions pour bureaux,
salles de conférence et de formation

**BACH
MANN**

Bachmann International. Fiez-vous aux meilleures connexions.

Bachmann établit les connexions pour que les flux d'énergie et de données soient disponibles partout où vous en avez besoin. Par exemple, pour vos bureaux individuels et vos salles de formation, ou encore vos salles de réunion. Nos systèmes d'alimentation et de communication modulaires sont flexibles pour adapter à tout moment la gestion de vos réseaux d'énergie et de données aux prescriptions aussi bien actuelles que futures.

Un des objectifs fondamentaux de notre entreprise est d'assurer un succès durable à nos clients grâce à des produits innovants. Lors du développement de nos systèmes et produits standards ou personnalisés pour nos clients, nous mettons en œuvre toutes les possibilités offertes aujourd'hui par les outils professionnels modernes de conception et de gestion de process.

Parlez-nous de vos projets si vous voulez disposer des meilleures connexions. Nous vous assistons depuis une étude détaillée, basée sur des composants et modules prémontés, jusqu'à la planification et au développement de solutions complètement personnalisées. Nous mettons pour cela tout notre savoir-faire en œuvre pour que nos produits et services dépassent vos attentes. Nous serons enchantés de vous fournir les meilleures connexions - et de rester en contact avec vous !



FACILITY SOLUTIONS

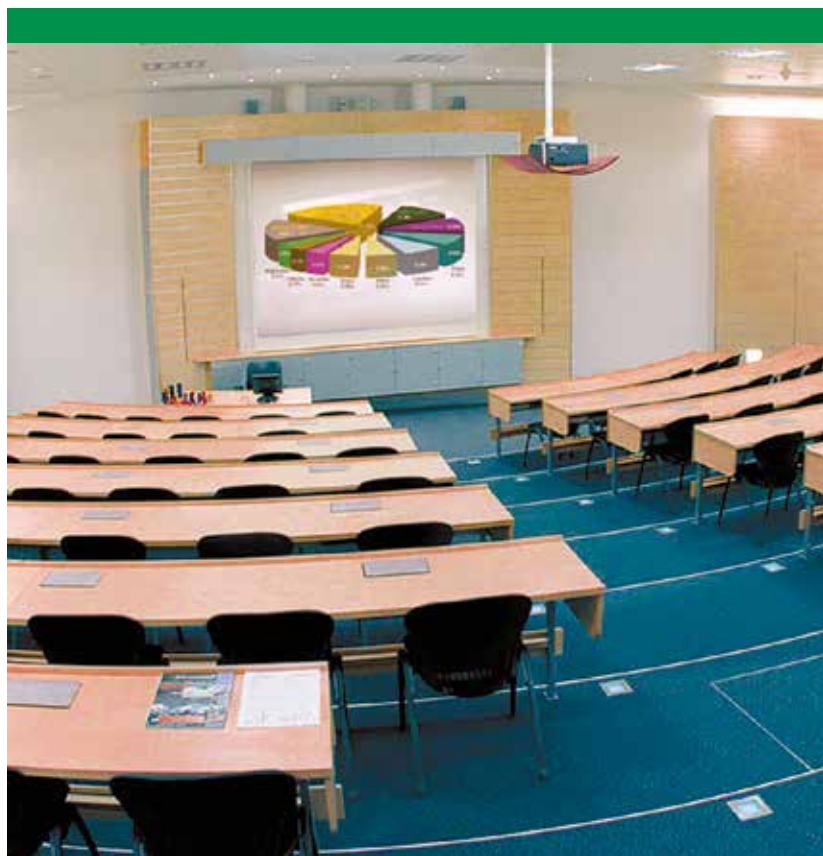
Tout un monde de possibilités pour vous connecter.

Les systèmes Bachmann Facility vous garantissent des interfaces et connexions optimales dans le monde entier. Nos systèmes peuvent être configurés avec toutes les prises et connexions de données internationales conventionnelles. Des modules peuvent être montés ou remplacés rapidement et sans effort dans des installations existantes. Bachmann vous offre donc toutes les possibilités nécessaires pour concevoir une gestion de l'alimentation et des données prête à affronter l'avenir. Nous restons, en outre, intransigeant sur deux exigences pour nos produits : un design exceptionnel et une qualité sans compromis.

Aperçu de nos systèmes.

Une technologie moderne et des conceptions innovantes sont à la base de tous les systèmes Bachmann Facility. Notre catalogue vous propose des blocs multiprises extensibles et des modules Custom Facility pour un montage individualisé, apportant des solutions efficaces et des connexions flexibles. Des solutions modulaires simples sont prévues pour une mise en réseau de plusieurs tables en toute sécurité. Des systèmes d'alimentation escamotables élégants vous assurent aussi une communication fluide lors de réunions.

Profitez des possibilités qui s'offrent à vous !



FACILITY SOLUTIONS

Tout un monde de possibilités pour vous connecter.

Boîtiers de connexion de bureau / Installation intégrée au bureau

CONFERENCE 6

Alimentation en électricité et en données pratique. Lorsqu'elle n'est pas utilisée, l'unité affleure le dessus du bureau ou de la table. Il suffit d'exercer une pression avec le pouce pour l'ouvrir. Pourvue d'une fermeture à ressort, elle peut être refermée une fois les câbles branchés.

TOP FRAME 8

TOP FRAME est la nouvelle solution d'alimentation en électricité et en données des salles de conférence. Avec son couvercle entièrement rabattable, chaque interlocuteur bénéficie de son siège, d'un accès direct à l'alimentation électrique et aux données.

CONI 12

Un accès illimité à l'alimentation électrique et aux données depuis la table ou le bureau. Intégré dans votre bureau même avec les câbles connectés. Les brosses intégrées évitent tout pincement des câbles.

CONI DUO 14

CONI DUO fournit un accès simple et sans entrave aux connectiques d'alimentation et de données, des 2 côtés de la table, et sans réduire l'espace pour les jambes.

CONEO 18

CONEO, une solution rapide et efficace pour l'intégration optimale de vos connexions dans la plateau de votre bureau. La gamme CONEO répond aux besoins classiques des utilisateurs, et bénéficie de la flexibilité qu'apporte l'ensemble des modules custom.

CONI COVER 20

Un accès élégant à des unités d'alimentation électrique sous le bureau ou la table. Également idéal sur une installation existante. Pourvu de brosses intégrées, le système peut être fermé même si des appareils sont branchés.

LIFT 22

L'alliance pratique d'un design recherché et d'une construction mécanique précise. Lorsqu'elle n'est pas utilisée, l'unité affleure le dessus du bureau ou de la table. Une simple pression suffit à la déployer. Options de connexion sur les quatre faces.

POWER FRAME 24

Pour des connexions d'alimentation électrique et de données intégrées à des postes de travail. Options d'applications polyvalentes. Le bloc multiprises s'intègre simplement dans le cadre.

POWER FRAME COVER 26

L'évolution de notre boîtier POWER FRAME. Un élégant et magnifique couvercle en Aluminium dédie ce produit aux salles de conférence, mais aussi où l'on recherche une certaine ambiance au bureau.

TWIST 28

Très compact et peu encombrant. TWIST est si plat qu'il libère l'espace sous votre plan de travail. Récompensé par le prix Red Dot Design 2012.

ELEVATOR 30

ELEVATOR est un point d'accès miniature mais plein de puissance. Il suffit d'appuyer avec le pouce pour l'ouvrir. Il se rétracte simplement à nouveau, après utilisation.



Boîtiers de connexion de bureau / Installation intégrée au bureau

DESK 1 32
Idéal lorsque les postes de travail doivent être flexibles. Une conception modulaire pour une configuration individualisée des connexions de l'alimentation et des données. Installation fixe ou placement libre.



DESK 2 34
Pour une nouvelle génération de bureau avec une conception soignée différenciée. La modularité pour laquelle Bachmann est connu, garantit l'adaptabilité aux exigences futures.



Boîtiers de connexion de bureau / Installation sous le bureau ou dans les goulottes

STEP 36
Pour une alimentation flexible en électricité et en données dans les postes de travail, les systèmes de cloisons, les planchers techniques, etc. Avec une telle modularité, les possibilités sont pratiquement infinies.

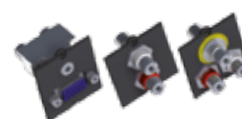


UNIVERSAL 38
Unité complète pour connexions d'alimentation, de données et de médias sur les tables de travail et de conférence

NOUVEAU

Modules Custom 40
Le mot CUSTOM est ajouté aux modules du catalogue, car ils peuvent être interchangeables à souhait.
MODULES CUSTOM : Les systèmes Bachmann Facility peuvent être adaptés pour répondre précisément à toutes les exigences d'un client en matière de connexions audio, vidéo et de données.

C



Technologie Media 46



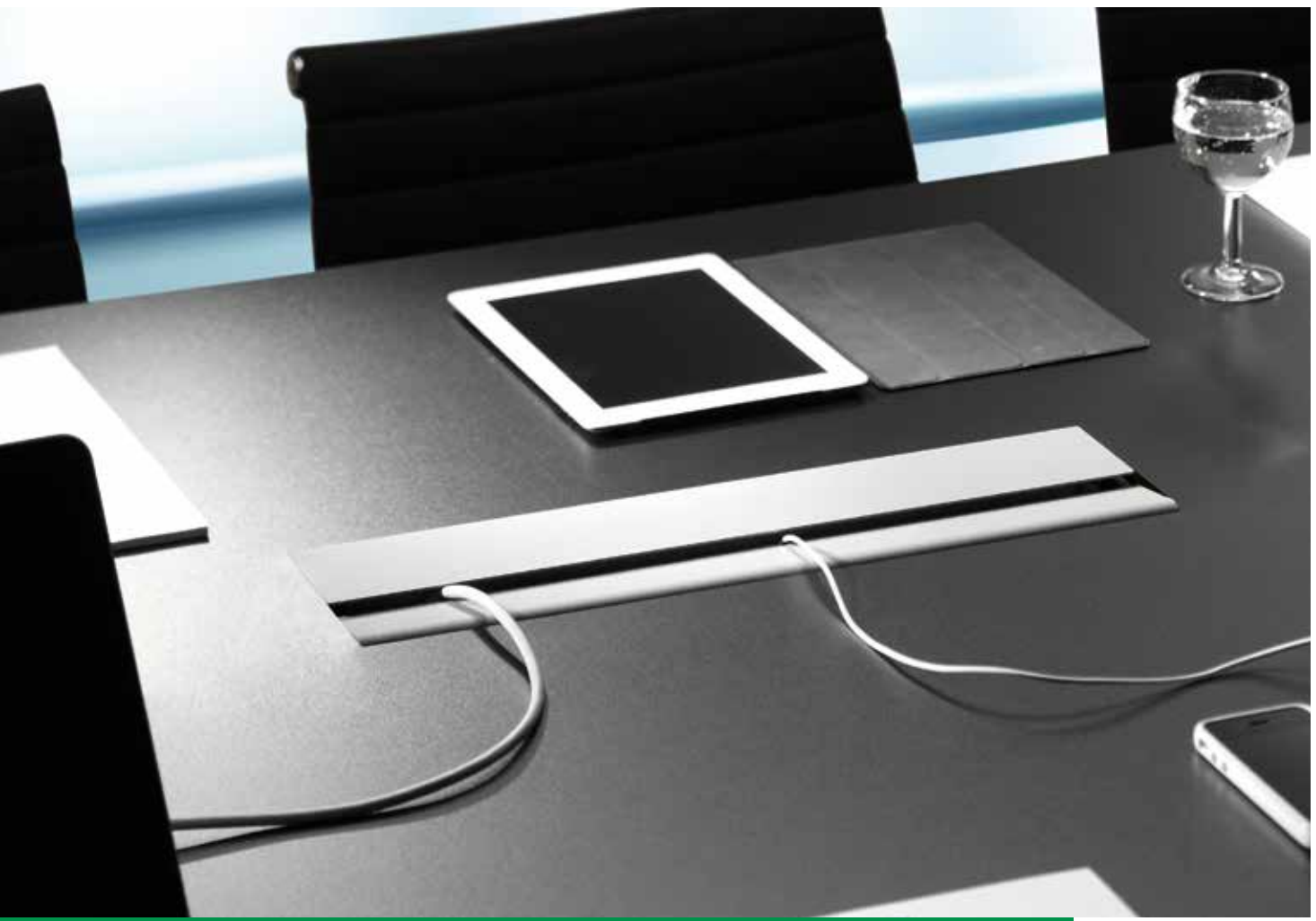
Système LanLight® 52



Points de consolidation 56



ACCESSOIRES, CÂBLES ET GESTION DES CÂBLES 60



Il suffit d'exercer une pression avec le pouce pour ouvrir CONFERENCE. Grâce à son panneau de fermeture flexible, l'unité peut même être fermée alors que des appareils sont branchés sans pincer les câbles.

CONFERENCE

Conception de haut niveau

CONFERENCE avec cadre

- Panneaux latéraux chanfreinés, possibilité de montage à fleur de la surface du bureau ou de la table
- Incl. un mécanisme de changement rapide pour interchanger les blocs multiprises
- Incl. des griffes de fixations et des instructions d'installation avec les dimensions de la découpe

Référence	Modèle	
CONFERENCE Cadre intégré, version longue Métallisé pierre de lune		
338.0200	· Dimensions extérieures : approx. 466,1 x 182,4 mm, cotes de découpe : approx. 450,1 x 166,4 mm · Profondeur intégrée : 110 mm	
CONFERENCE Cadre intégré, version courte Métallisé pierre de lune		
338.0201	· Dimensions extérieures : approx. 284,6 x 182,4 mm, cotes de découpe : approx. 268,6 x 166,4 mm · Profondeur intégrée : 110 mm	
CONFERENCE Cadre intégré, version longue RAL9006, gris argenté		
338.0221	· Dimensions extérieures : approx. 466,1 x 182,4 mm, cotes de découpe : approx. 450,1 x 166,4 mm · Profondeur intégrée : 110 mm	
CONFERENCE Cadre intégré, version courte RAL9006, gris argenté		
338.0219	· Dimensions extérieures : approx. 284,6 x 182,4 mm, cotes de découpe : approx. 268,6 x 166,4 mm · Profondeur intégrée : 110 mm	
CONFERENCE Cadre intégré, version longue Finition peinture effet chrome		
338.0212	· Dimensions extérieures : approx. 466,1 x 182,4 mm, cotes de découpe : approx. 450,1 x 166,4 mm · Profondeur intégrée : 110 mm	
CONFERENCE Cadre intégré, version courte Finition peinture effet chrome		
338.0210	· Dimensions extérieures : approx. 284,6 x 182,4 mm, cotes de découpe : approx. 268,6 x 166,4 mm · Profondeur intégrée : 110 mm	



CONFERENCE Sans cadre

Référence	Modèle	
CONFERENCE Cadre intégré pour dessous de table, version longue RAL9006, gris argenté		
338.0230	· Dimensions (surface visible) : approx. 448,2 x 134,2 mm · Profondeur intégrée : 107 mm	
CONFERENCE Cadre intégré pour dessous de table, version courte RAL9006, gris argenté		
338.0231	· Dimensions (surface visible) : approx. 266,7 x 134,2 mm · Profondeur intégrée : 107 mm	



Des blocs multiprises sont proposés pour les modèles Top Frame aux pages 10/11.

Aperçu des avantages

- Intégré dans le plan de travail de votre bureau ou table
- Il suffit d'exercer une pression avec le pouce pour l'ouvrir
- Le panneau peut être refermé avec les câbles connectés
- Pour le montage en surface (c.-à-d. sur une installation existante) comme à niveau
- Possibilité de montage à fleur du plan de travail
- Adapté à une finition placage bois
- La configuration est librement sélectionnée (voir les modules Custom à partir de la page 34)
- L'ensemble du bloc multiprises est rapidement interchangeable



TOP FRAME s'ouvre sans bruit et peut être facilement actionné du siège opposé.

TOP FRAME

L'élégance parfaite

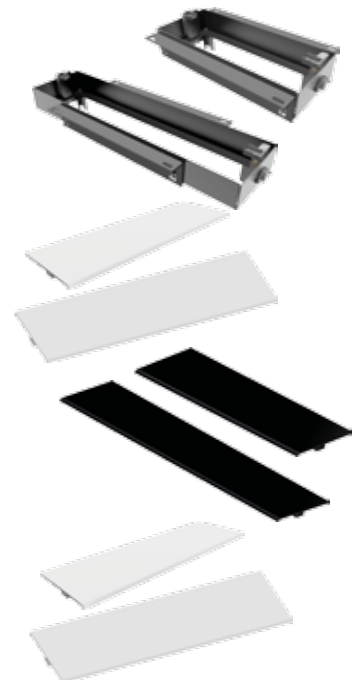
TOP FRAME avec cadre

Référence	Modèle
TOP FRAME RAL9006	
Encadrement asymétrique, version courte - pour bloc multiprises 4 modules	
925.500	<ul style="list-style-type: none"> Dessus et trappe en aluminium RAL9006, logement poudré noir Dimensions (L x l x H) : approx. 340,5 x 162 x 98,35 mm
TOP FRAME RAL 9006	
Encadrement asymétrique, version longue - pour bloc multiprises 8 modules	
925.501	<ul style="list-style-type: none"> Dessus et trappe en aluminium RAL9006, logement poudré noir Dimensions (L x l x H) : approx. 583 x 162 x 110 mm
TOP FRAME RAL9006	
Encadrement symétrique, version courte - pour bloc multiprises 4 modules	
925.800	<ul style="list-style-type: none"> Dessus et trappe en aluminium RAL9006, logement poudré noir Dimensions (L x l x H) : approx. 400,5 x 192 x 98,35 mm
TOP FRAME RAL9006	
Encadrement symétrique, version longue - pour bloc multiprises 8 modules	
925.801	<ul style="list-style-type: none"> Dessus et trappe en aluminium RAL9006, logement poudré noir Dimensions (L x l x H) : approx. 583 x 192 x 98,35 mm



TOP FRAME sans cadre

Référence	Modèle
TOP FRAME: boîtier sans cadre, pour montage par le dessus Noir	
Top Frame: boîtier sans cadre, logement poudré noir	
925.100	· 4 modules; Dimensions (L x l x H): approx. 300 x 92 x 98 mm
925.101	· 8 modules; Dimensions (L x l x H): approx. 482,5 x 92 x 98 mm
Capot amovible sablé et anodisé EV1	
Top Frame: Trappe sablée et anodisée. Livré avec vis.	
925.0044	· 4 modules, pour montage avec boîtier structure TOP FRAME (référence 925.100)
925.0034	· 8 modules, pour montage avec boîtier structure TOP FRAME (référence 925.101)
Capot amovible Anodisé noir	
Top Frame: Trappe anodisée noire. Livré avec vis.	
925.0047	· 4 modules, pour montage avec boîtier structure TOP FRAME (référence 925.100)
925.0049	· 8 modules, pour montage avec boîtier structure TOP FRAME (référence 925.101)
Capot amovible Anodisé EV1	
Top Frame: Trappe anodisée EV1. Livré avec vis.	
925.0022	· 4 modules, pour montage avec boîtier structure TOP FRAME (référence 925.100)
925.0023	· 8 modules, pour montage avec boîtier structure TOP FRAME (référence 925.101)



Des blocs multiprises sont proposés pour les modèles, Conference et Top Frame aux pages 10/11.

Aperçu des avantages

- Accessibilité au courant fort et aux données, de n'importe quel siège
- Ouverture silencieuse
- Intégré dans le plan de travail de votre bureau ou table
- Possibilité de montage à fleur du plan de travail
- Version avec encadrement adaptée à des installations existantes
- Adapté à une finition placage bois
- Configuration librement sélectionnable
- L'ensemble du bloc multiprises est rapidement interchangeable

Blocs multiprises pour CONFERENCE version courte et TOP FRAME version courte

Référence | Modèle



Référence	Modèle	Longueur : approx. 260 mm
909.025	C 4 modules : 3 emplacements Custom + 1 prise de courant Profilé en aluminium anodisé ; entrée courant sur GST18i3 mâle, sortie courant sur GST18i3 femelle · 1 prise de courant France / UTE, protection enfants, noire, inclinée à 35°	
909.010	C 4 modules : 2 emplacements Custom + 2 prises de courant Profilé en aluminium anodisé ; entrée courant sur GST18i3 mâle, sortie courant sur GST18i3 femelle · 2 prises de courant France / UTE, protection enfants, noires, inclinées à 35°	
909.011	C 4 modules : 1 emplacement Custom + 3 prises de courant Profilé en aluminium anodisé ; entrée courant sur GST18i3 mâle, sortie courant sur GST18i3 femelle · 3 prises de courant France / UTE, protection enfants, noires, inclinées à 35°	
909.000	C 4 modules : 4 emplacements Custom Profilé en aluminium anodisé ; sans connexion d'alimentation électrique · 4 emplacements Custom	
909.0059	C U 4 modules: Chargeur USB double (5,2V, 2,15A) + 1 emplacement Custom + 2 prises de courant Profilé en aluminium anodisé ; entrée courant sur GST18i3, sortie courant sur GST18i3 femelle · 2 prises de courant France / UTE, protection enfants, noires, inclinées à 35° · Chargeur USB double, 1 emplacement Custom	260 mm

Personnalisez le bloc multiprises

avec différents modules Custom pour la transmission des données, les applications Audio, Video...

Découvrez tous les modules Custom à la page 40.

CUSTOM



Blocs multiprises pour CONFERENCE version longue et TOP FRAME version longue

Référence | Modèle

8 modules : 6 emplacements Custom + 2 prises de courant Longueur : approx. 444 mm **C**

Profilé en aluminium anodisé ; entrée courant sur GST18i3 mâle, sortie courant sur GST18i3 femelle

909.012 | · 2 prises de courant France / UTE, protection enfants, noires, inclinées à 35°



8 modules : 5 emplacements Custom + 3 prises de courant Longueur : approx. 444 mm **C**

Profilé en aluminium anodisé ; entrée courant sur GST18i3 mâle, sortie courant sur GST18i3 femelle

909.013 | · 3 prises de courant France / UTE, protection enfants, noires, inclinées à 35°



8 modules : 4 emplacements Custom + 4 prises de courant Longueur : approx. 444 mm **C**

Profilé en aluminium anodisé ; entrée courant sur GST18i3 mâle, sortie courant sur GST18i3 femelle

909.014 | · 4 prises de courant France / UTE, protection enfants, noires, inclinées à 35°



8 modules : 3 emplacements Custom + 5 prises de courant Longueur : approx. 444 mm **C**

Profilé en aluminium anodisé ; entrée courant sur GST18i3 mâle, sortie courant sur GST18i3 femelle

909.015 | · 5 prises de courant France / UTE, protection enfants, noires, inclinées à 35°



8 modules : 2 emplacements Custom + 6 prises de courant Longueur : approx. 444 mm **C**

Profilé en aluminium anodisé ; entrée courant sur GST18i3 mâle, sortie courant sur GST18i3 femelle

909.016 | · 6 prises de courant France / UTE, protection enfants, noires, inclinées à 35°



8 modules : 8 emplacements Custom Longueur : approx. 444 mm **C**

Profilé en aluminium anodisé ; sans connexion d'alimentation électrique

909.001 | · 8 emplacements Custom



8 modules: Chargeur USB double (5,2V, 2,15A) + 4 emplacements Custom + 3 prises de courant 444 mm **C U**

Profilé en aluminium anodisé ; entrée courant sur GST18i3 mâle, sortie courant sur GST18i3 femelle

909.0060 | · 3 prises de courant France / UTE, protection enfants, noires, inclinées à 35°
· Chargeur USB double, 4 emplacements Custom



Jeu de rails de guidage CONFERENCE

Référence | Modèle

Jeu de rails de guidage CONFERENCE **Noir**

Convient également aux blocs multiprises Power Frame de la page 23

940.099 | · Rail de guidage, en plastique, noir
· Incl. 2 vis à tête fraisée 2,9 x 13 mm avec Torx selon DIN 7982





CONI offre un accès illimité à l'alimentation électrique, aux médias et aux données. Grâce à ses brosses intégrées, le couvercle peut être fermé avec des appareils branchés sans pincer les câbles.

CONI

La fonctionnalité intégrée

Cadre intégré CONI, version courte et longue

La profondeur de montage est de 56 mm, s'adaptant à des plans de travail de bureau ou de table de 10 mm et plus d'épaisseur. Le rayon d'angle R5 facilite un montage à niveau sur les bureaux ou les tables.

Les brosses (livrées en noir par défaut) sont facilement remplaçables par des brosses de couleur : aucun outil n'est requis. Il suffit de déposer le cadre intégré du dessus du bureau ou de la table et de dévisser les 3 rivets en plastique réutilisables.



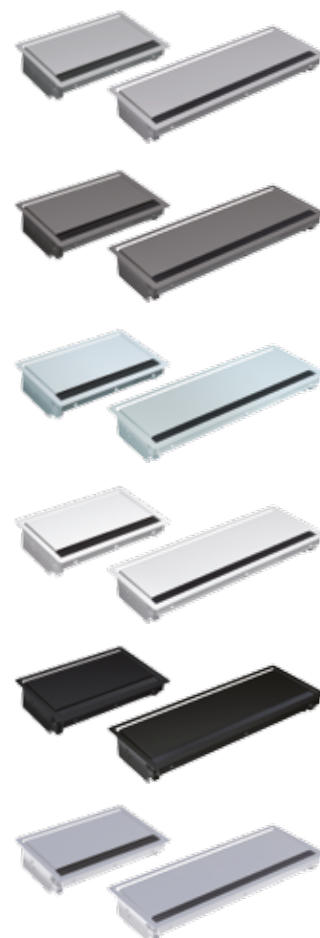
Cadre intégré CONI, version courte

Dimensions extérieures :
approx. 248 x 151 mm

Cadre intégré CONI, version longue

Dimensions extérieures :
approx. 386,5 x 151 mm

Référence	Modèle	Couleur
338.0203	CONI version courte	Gris argenté
	· Gris argenté similaire au RAL9006	
338.0205	CONI version longue	Gris argenté
	· Gris argenté similaire au RAL9006	
338.0204	CONI version courte	Anthracite
	· Anthracite	
338.0206	CONI version longue	Anthracite
	· Anthracite	
338.0214	CONI version courte	Chromé
	· Chromé	
338.0227	CONI version longue	Chromé
	· Chromé	
911.000	CONI version courte	Blanc satiné
	· Blanc satiné similaire au RAL9010	
911.001	CONI version longue	Blanc satiné
	· Blanc satiné similaire au RAL9010	
911.002	CONI version courte	Noir
	· Noir similaire au RAL9005	
911.003	CONI version longue	Noir
	· Noir similaire au RAL9005	
911.004	CONI version courte	Acier inox
	· Acier inox brossé	
911.005	CONI version longue	Acier inox
	· Acier inox brossé	



Aperçu des avantages

- Intégré dans le plan de travail de votre bureau ou table
- Une profondeur de montage minimale, une conception robuste du cadre
- Brosses intégrées permettant la fermeture une fois les câbles branchés
- La configuration est librement sélectionnée (voir les modules Custom à partir de la page 34)
- L'ensemble du bloc multiprises est rapidement interchangeable
- Adapté à une installation complète existante

**NOUVEAU**

CONI DUO

Une accessibilité à 360°

CONI DUO est la solution idéale pour les tables de conférence et les bureaux étroits. CONI DUO fournit un accès simple et sans entrave aux connectiques d'alimentation et de données, des 2 côtés de la table, et sans réduire l'espace pour les jambes.

Lorsqu'il est en position fermée, le CONI DUO s'intègre pleinement dans l'épaisseur d'un plateau de table. Lorsque l'utilisateur a besoin de se connecter, il lui suffit d'ouvrir le volet se trouvant face à lui, d'y brancher ses câbles, puis de le refermer. La brosse du volet empêche les câbles de se coincer.

Comme la plupart des produits BACHMANN, le CONI DUO est un système d'alimentation flexible et évolutif, permettant d'adapter à tout moment la gestion des réseaux d'énergie et de données, aux prescriptions aussi bien actuelles que futures.

Aperçu des avantages

- Accès des 2 côtés opposés du bureau
- Une seule découpe de plateau nécessaire
- Intégré dans le plateau du bureau ou de la table de conférence
- La profondeur d'intégration est minimale, le châssis est robuste
- Brosse intégrée permettant la fermeture du capot avec les câbles branchés

CONI DUO, version courte et longue



**cadre intégré CONI DUO,
version courte**

6 modules: 2 x 3 modules
Dimensions extérieures:
approx 505 x 151 mm

**cadre intégré CONI DUO,
version longue**

12 modules: 2 x 6 modules
Dimensions extérieures:
approx 782 x 151 mm

Référence | Modèle

CONI DUO

Gris argenté, similaire au RAL9006

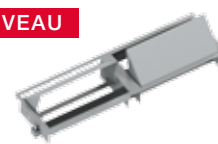
NOUVEAU

6 modules, version courte

911.026 | · Dimensions extérieures: approx. 505 x 151 mm

12 modules, version longue

911.025 | · Dimensions extérieures: approx. 782 x 151 mm



CONI DUO

Blanc, similaire au RAL9010

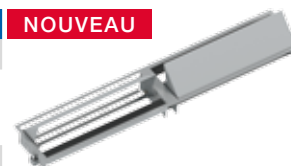
NOUVEAU

6 modules, version courte

911.028 | · Dimensions extérieures: approx. 505 x 151 mm

12 modules, version longue

911.029 | · Dimensions extérieures: approx. 782 x 151 mm



Fixation CONI

- Les blocs multiprises CONI peuvent être installés sans utiliser de cadre intégré, en les montant sous le plan de travail d'un bureau ou d'une table, ou dans un chemin de câble. Des vis Spax standard (disponibles chez tous les bons détaillants) sont requises pour le montage.
- Prenez en compte la sortie arrière et les rayons de courbure des câbles d'alimentation et de données.

Référence | Modèle

Fixation CONI, montage haut

918.002	· Noir
	· 2 pièces dans un sac plastique
	· Distance de surélévation: 30mm
	· Hauteur totale du bloc multiprises monté: 74mm



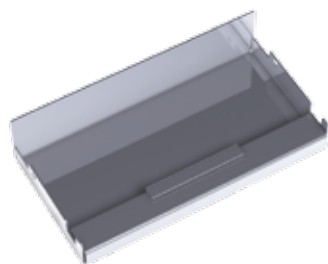
Support CONI

- Pour l'installation en option sur le cadre de montage CONI (version courte et longue)
- Permet de ranger les longueurs de câble dépassant quand ils sont branchés
- Facile à installer en les accrochant dans le cadre de montage déjà fixé, en utilisant les rivets en plastique fournis.
- Profondeur de montage supplémentaire d'environ 20 mm, en plus de la profondeur du cadre intégré

Référence | Modèle

Support CONI

911.910	· Version pour le cadre de montage Coni, version courte
911.913	· Version pour le cadre de montage Coni, version longue



Brosses CONI

Référence | Modèle

Brosse CONI, version courte

911.900	· Rouge
911.901	· Bleu
911.902	· Blanc
911.903	· Jaune
911.904	· Noir

Brosse CONI, version longue

911.905	· Rouge
911.906	· Bleu
911.907	· Blanc
911.908	· Jaune
911.909	· Noir



Blocs multiprises CONI

Référence | Modèle

3 modules : 2 emplacements Custom + 1 prises de courant Longueur : approx. 217 mm **C**

Profilé en aluminium anodisé ; câble de 0,1 m et prise GST18i3 mâle

912.009 | · 1 prise de courant France / UTE, protection enfants, noire et inclinée à 35°



3 modules : 1 emplacement Custom + 2 prises de courant Longueur : approx. 217 mm **C**

Profilé en aluminium anodisé ; câble de 0,1 m et prise GST18i3 mâle

912.010 | · 2 prises de courant France / UTE, protection enfants, noires et inclinées à 35°



Référence | Modèle

6 modules : 4 emplacements Custom + 2 prises de courant Longueur : approx. 356 mm **C**

Profilé en aluminium anodisé ; câble de 0,1 m et connecteur GST18i3 mâle

912.011 | · 2 prises de courant France / UTE, protection enfants, noires et inclinées à 35°



6 modules : 3 emplacements Custom + 3 prises de courant Longueur : approx. 356 mm **C**

Profilé en aluminium anodisé ; câble de 0,1 m et connecteur GST18i3 mâle

912.012 | · 3 prises de courant France / UTE, protection enfants, noires et inclinées à 35°



6 modules : 2 emplacements Custom + 4 prises de courant Longueur : approx. 356 mm **C**

Profilé en aluminium anodisé ; câble de 0,1 m et connecteur GST18i3 mâle

912.013 | · 4 prises de courant France / UTE, protection enfants, noires et inclinées à 35°



6 modules : 1 module Custom + 5 prises de courant Longueur : approx. 356 mm **C**

Profilé en aluminium anodisé ; câble de 0,1 m et connecteur GST18i3 mâle

912.014 | · 5 prises de courant France / UTE, protection enfants, noires et inclinées à 35°



Référence | Modèle

3 modules : 3 emplacements Custom Longueur : approx. 217 mm **C**

Profilé en aluminium anodisé ; sans connexion d'alimentation électrique

912.000 | Sans prise de courant



6 modules : 6 emplacements Custom Longueur : approx. 356 mm **C**

Profilé en aluminium anodisé ; sans connexion d'alimentation électrique

912.001 | Sans prise de courant



Référence | Modèle

3 modules : Chargeur USB double (5,2V, 2,15A) + 1 emplacement Custom + 1 prise de courant 217 mm **C U**

Profilé en aluminium anodisé ; câble de 0,1 m et connecteur GST18i3 mâle

912.0171 | · 1 prises de courant France / UTE, protection enfants, noire, inclinée à 35°
· 1 double chargeur USB, 1 emplacement Custom



6 modules : Chargeur USB double (5,2V, 2,15A) + 3 emplacements Custom + 2 prises de courant 356 mm **C U**

Profilé en aluminium anodisé ; câble de 0,1 m et connecteur GST18i3 mâle

912.0172 | · 2 prises de courant France / UTE, protection enfants, noires, inclinées à 35°
· 1 double chargeur USB, 3 emplacements Custom



CONEO

Une fonctionnalité simplifiée

CONEO, une solution rapide et efficace pour l'intégration optimale de vos connections dans la plateau de votre bureau. La gamme CONEO répond aux besoins classiques des utilisateurs, et bénéficie de la flexibilité qu'apporte l'ensemble des modules custom.

Comme tous les produits BACHMANN, la fonctionnalité simplifiée de CONEO est évolutive, et s'adaptera aux avancées technologiques et aux demandes futures.

Aperçu des avantages

- Facilement fixé grâce à une bande autocollante double face résistante
- Composé d'un cadre intégré gris argenté, et d'un bloc d'alimentation et de données
- Possibilité de fermer le volet en laissant les câbles connectés
- Une gamme courte pour un budget optimisé
- Idéal pour des projets de rénovation d'espaces de travail

CONEO

Référence | Modèle

CONEO cadre gris argenté avec bloc multiprise intégré: 2 emplacements Custom + 2 prises de courant

Bloc multiprise profilé en aluminium anodisé; câble de 0,2 m et connecteur GST18i3 mâle

- 900.403 | · 2 prises de courant France / UTE, protection enfants, noires, inclinées à 35°
· Longueur approximative de 229 mm



CONEO cadre gris argenté avec bloc multiprise intégré: 1 emplacement Custom + 3 prises de courant

Bloc multiprise profilé en aluminium anodisé; câble de 0,2 m et connecteur GST18i3 mâle

- 900.401 | · 3 prises de courant France / UTE, protection enfants, noires, inclinées à 35°
· Longueur approximative de 229 mm





Coni Cover

L'accessibilité sans effort



CONI COVER permet un accès élégant à différents systèmes d'alimentation ou d'installation de câbles conventionnels sous le plan de travail des bureaux et des tables. Ce système est idéal, par exemple, pour les bureaux et tables comportant des chemins de câble intégrés. CONI COVER peut aussi être monté sur un équipement déjà existant.

Pour accéder aux connexions disposées sous un plan de travail de bureau ou de table, il suffit d'ouvrir le couvercle du CONI COVER. Grâce à sa brosse intégrée, le couvercle peut être refermé même lorsque des appareils sont branchés. L'apparence d'une table lisse et homogène est ainsi conservée.

CONI COVER constitue un système rabattable raffiné pour des solutions fonctionnelles : rien de plus accessible !

Aperçu des avantages

- Compatible avec toutes les marques de chemins de câble et de meubles
- Idéal dans une installation existante
- Brosse intégrée permettant la fermeture même une fois les câbles branchés

Les cadres métalliques CONI COVER sont disponibles en version courte et longue. Le rayon d'angle R5 facilite un montage à niveau sur les bureaux ou les tables. La profondeur de montage de 24 mm convient pour un plan de travail de bureau ou de table d'une épaisseur minimale de 16 mm. La fixation au plan de travail s'effectue avec 4 vis. Elles doivent être vissées de l'intérieur à travers les trous correspondants situés sur les côtés longs du cadre intégré. Les instructions d'installation et les dimensions de découpe sont fournies avec chaque produit.

Cadre intégré CONI COVER, version courte

Dimensions extérieures : 248 x 149 mm

Cadre intégré CONI COVER, version longue

Dimensions extérieures : 387 x 149 mm

Référence | Modèle

CONI COVER version courte

Gris argenté

338.0081 | Gris argenté similaire au RAL9006

CONI COVER version longue

Gris argenté

338.0080 | Gris argenté similaire au RAL9006

CONI COVER version courte

Blanc satiné

911.500 | Blanc satiné similaire au RAL9010

CONI COVER version longue

Blanc satiné

911.501 | Blanc satiné similaire au RAL9010

CONI COVER version courte

Noir

911.502 | Noir similaire au RAL9005

CONI COVER version longue

Noir

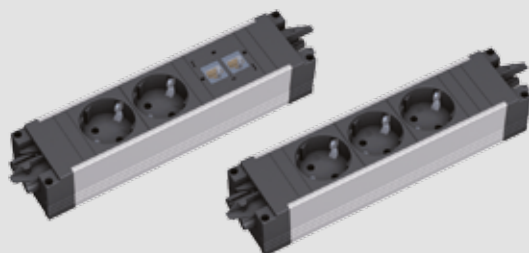
911.503 | Noir similaire au RAL9005



CONI COVER, STEP et UNIVERSAL une accessibilité idéale à un bloc multiprises STEP ou UNIVERSAL

La modularité des blocs multiprises STEP met à portée de main toutes les connexions d'alimentation et de données spécifiques et personnalisées. CONI COVER, avec ses brosses intégrées, offre un accès rapide et élégant.

Pour la gamme STEP, reportez-vous à la page 36.



Un accès simple à tous les systèmes d'alimentation disposés sous le plan de travail d'un bureau ou d'une table, par exemple des blocs multiprises STEP modulaires.



Une simple pression suffit pour faire monter ou descendre LIFT, qui offre des points de connexion sur quatre faces, peut présenter différentes configurations de prises de données et d'alimentation.

LIFT

La technologie en mouvement



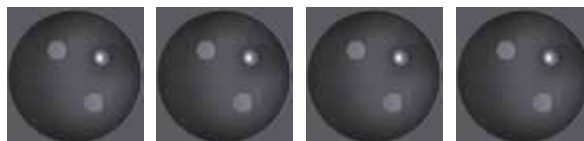
Référence | Modèle

LIFT : Prises de courant

Boîtier de couleur noire; entrée courant : câble de 0,5 m et connecteur GST18i3 mâle

904.012 | · 4 prises de courant France/UTE, protection enfants, noires, inclinées à 35°, finition extérieure argentée

904.004 | · 4 prises de courant France / UTE, protection enfants, noires, inclinées à 35°



LIFT : 2 CAT6 + prises de courant

Boîtier de couleur noire; entrée courant : câble de 3 m et prise 2P+T
câbles de données CAT6 de 3 m et connecteurs

904.013 | · 3 prises de courant France/UTE, protection enfants, noires, inclinées à 35°, finition extérieure argentée

904.005 | · 3 prises de courant France / UTE, protection enfants, noires, inclinées à 35°

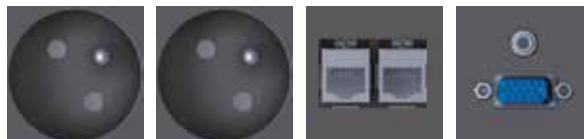


LIFT : 2 CAT6, 1 VGA + mini jack stéréo + prises de courant

Boîtier de couleur noire; entrée courant : câble de 3 m et prise 2P+T;
câbles de données CAT6 de 3 m et connecteurs ; VGA 15 broches et mini jack stéréo avec câbles de 3 m et connecteurs

904.010 | · 2 prises de courant France/UTE, protection enfants, noires, inclinées à 35°, finition extérieure argentée

904.006 | · 2 prises de courant France / UTE, protection enfants, noires, inclinées à 35°

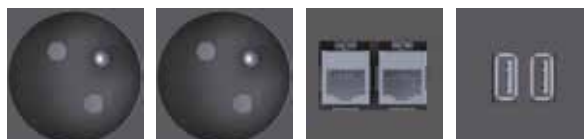


LIFT : 2 CAT6, 2 USB + prises de courant

Boîtier de couleur noire; entrée courant : câble de 3 m et prise 2P+T
câble de données CAT6 de 3 m et connecteurs ; prises USB A et câbles de 3 m et connecteurs ;

904.015 | · 2 prise de courant France/UTE, protection enfants, noires, inclinées à 35°, finition extérieure argentée

904.007 | · 2 prises de courant France / UTE, protection enfants, noires, inclinées à 35°



Scie-cloche

140 mm de diamètre

Pour la pose de LIFT

904.900 | · Scie-cloche pour la fixation, avec foret de centrage
· 140 mm de diamètre

Centreur pour scie cloche 931.900

918.900 | · avec centreur



similaire à la photo



similaire à la photo

Aperçu des avantages

- Une simple pression suffit à la déployer.
- Une ligne élégante sous tous les angles
- Des points d'accès sur les quatre faces
- Des dimensions incroyablement compactes
- Une profondeur de montage limitée
- 4 unités enfichables sur la hauteur d'une seule unité
- Disponible en 2 finitions extérieures: noire ou argentée



POWER FRAME est la solution de connexions de données et d'alimentation facilement accessible pour les postes de travail et partout ailleurs.
Le bloc multiprises se monte simplement dans le cadre intégré, par dessous.

POWER FRAME

Compact et efficace

Cadre intégré

Profondeur de montage : approx. 35,5 mm
 Pour une épaisseur de plan de travail de table ou de bureau : min. 10 mm
 Dimensions extérieures : 241 x 73 mm
 Rayon d'angle R5 : facilite un montage à niveau sur les bureaux ou les tables.

Référence	Modèle	
POWER FRAME Cadre intégré		Longueur : approx. 241 x 73 mm
317.000	· Gris argenté similaire au RAL9006	
317.001	· Acier inoxydable	
915.000	· Noir similaire au RAL9005	
915.001	· Blanc similaire au RAL9010	
POWER FRAME Cadre intégré		Longueur : approx. 283,5 x 73 mm
317.006	· Gris argenté similaire au RAL9006	
915.004	· Noir similaire au RAL9005	
915.005	· Blanc similaire au RAL9010	
POWER FRAME Cadre intégré		Longueur : approx. 368,5 x 73 mm
317.007	· Gris argenté similaire au RAL9006	
915.006	· Noir similaire au RAL9005	
915.003	· Blanc similaire au RAL9010	

Référence	Modèle	
3 modules : 2 emplacements Custom + 1 prise de courant		Longueur : approx. 220 mm C
Profilé en aluminium anodisé ; entrée courant : câble de 0,1 m et connecteur GST18i3 mâle		
916.003	· 1 prise de courant France / UTE, protection enfants, noires, inclinées à 35°	
3 modules : 1 emplacement Custom + 2 prises de courant		Longueur : approx. 220 mm C
Profilé en aluminium anodisé ; entrée courant : câble de 0,1 m et connecteur GST18i3 mâle		
916.002	· 2 prises de courant France / UTE, protection enfants, noires, inclinées à 35°	
3 modules : 3 prises de courant		Longueur : approx. 220 mm
Profilé en aluminium anodisé ; entrée courant : câble de 0,1 m et connecteur GST18i3 mâle		
317.102	· 3 prise de courant France / UTE, protection enfants, noires, inclinées à 35°	
3 modules : 3 emplacements custom		Longueur : approx. 220 mm C
Profilé en aluminium anodisé ; sans connexion d'alimentation électrique		
916.010	· sans prise de courant	
3 modules : 2 emplacements Custom + 1 prise de courant		Longueur : approx. 220 mm C
Profilé en plastique ; puissance d'entrée : câble de 0,1 m et connecteur GST18i3 mâle		
916.063	· 1 prise de courant France / UTE, protection enfants, noires, inclinées à 35°	
3 modules : 1 emplacement Custom + 2 prises de courant		Longueur : approx. 220 mm C
Profilé en plastique ; puissance d'entrée : câble de 0,1 m et connecteur GST18i3 mâle		
916.062	· 2 prises de courant France / UTE, protection enfants, noires, inclinées à 35°	
3 modules : 3 prises de courant		Longueur : approx. 220 mm
Profilé en plastique ; puissance d'entrée : câble de 0,1 m et connecteur GST18i3 mâle		
916.059	· 3 prises de courant France / UTE, protection enfants, noires, inclinées à 35°	
3 modules : Chargeur USB double (5,2V, 15A) + 1 emplacement Custom + 1 prise de courant		220 mm C U
Profilé en aluminium anodisé ; entrée courant : câble de 0,1 m et connecteur GST18i3 mâle		
916.0042	· 1 prises de courant France / UTE, protection enfants, noires, inclinées à 35°	



Aperçu des avantages

- Des dimensions compactes
- Adapté à un montage sur une installation existante
- Design intemporel
- Intégrable à de nombreuses structures
- Installation rapide de blocs multiprises complets



POWER FRAME COVER

L'élégance parfaite pour vos connexions

POWER FRAME COVER est l'évolution de notre boîtier compact POWER FRAME. Un élégant couvercle en Aluminium lui permet de s'intégrer parfaitement au mobilier des salles de conférences et des bureaux, en leur apportant un design supplémentaire. Il est également conçu pour protéger les connexions de la poussière et de la saleté.

Aperçu des avantages

- Conception en aluminium anodisé
- Pour les salles de conférences et le bureau
- Accessibilité au courant et aux données à partir de chaque siège
- Protège de la poussière
- Multiples combinaisons possibles pour le courant fort et les données audio et vidéo
- Finition aluminium, disponible en argenté, noir et blanc

POWER FRAME COVER

Référence | Modèle

POWER FRAME COVER 3 modules

Couvercle en Aluminium, monté sur cadre noir Power Frame

- 915.500
- Volet Power Frame 3 modules avec cadre intérieur noir et volet en aluminium
 - A coller sur le plan de travail
 - Dimensions: env. 255 x 87 x 8 mm



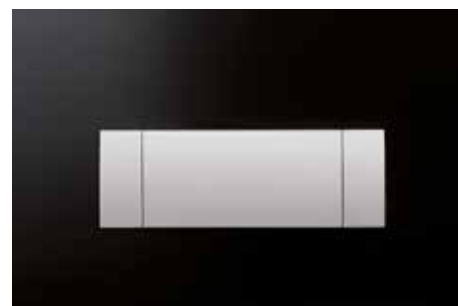
POWER FRAME COVER 4 modules

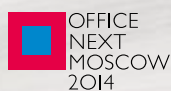
Volet en Aluminium, monté sur cadre noir Power Frame

- 915.502
- Volet Power Frame 4 modules avec cadre intérieur noir et volet en aluminium
 - A coller sur le plan de travail
 - Dimensions: env. 298 x 87 x 8 mm



S'utilise en combinaison avec les bandeaux faible épaisseur de la page précédente, mais également avec des bandeaux composés sur demande.





reddot design award
winner 2012

TWIST

Une nouvelle conception de la connectique

TWIST vous propose une nouvelle conception de l'électrification pour le bureau et la cuisine. Grâce à son design compact et à sa faible profondeur de montage, il s'intègre facilement dans le plan de travail du bureau ou de la cuisine.

Le câble d'alimentation est guidé dans le boîtier, de manière à ce que la profondeur ne dépasse pas 40 mm ; ce qui facilite par exemple, le montage dans les tiroirs. La finition façon Acier Inoxydable ou Chrome mat du TWIST ajoute au modernisme de ce nouveau boîtier innovant. Le système rotatif d'ouverture et de fermeture, fait apparaître ou disparaître vos connexions.

TWIST a été récompensé par le prix Red Dot Design 2012.

Aperçu des avantages

- Très faible profondeur de montage (40 mm)
- Conception compacte (ép. x ø: env. 42,5 x 115 mm)
- Gestion des câbles facilitée
- Installation rapide et facile
- En acier inoxydable ou en chrome mat
- Lauréat de nombreux concours de Design

TWIST

Référence | Modèle

TWIST 2 prises de courant fort

Couvercle métallique en finition "aspect inox", avec câble d'alimentation de 2,0 m et prise noire 2P+T démontable.

- 931.002
- 2 prises de courant avec protection enfants, noires
 - Diamètre de perçage 105 mm, épaisseur 40mm
 - Pour plan de travail de 20 à 40 mm d'épaisseur

TWIST 1 prise de courant fort - 2 prises de courant faible

Couvercle métallique aspect aluminium brossé; entrée courant: câble de 0,2 m et connecteur GST18i3 mâle

- 931.003
- 1 prise de courant avec protection enfants, noire
 - 2 emplacements courant faible
 - Diamètre de perçage 105 mm, épaisseur 40mm
 - Pour plan de travail de 20 à 40 mm d'épaisseur

Scie cloche Ø 105 mm

Pour installation du TWIST

- 931.900
- Pour le bois et le plastique
 - Profondeur de coupe de 60mm

Centreur pour scie cloche 931.900

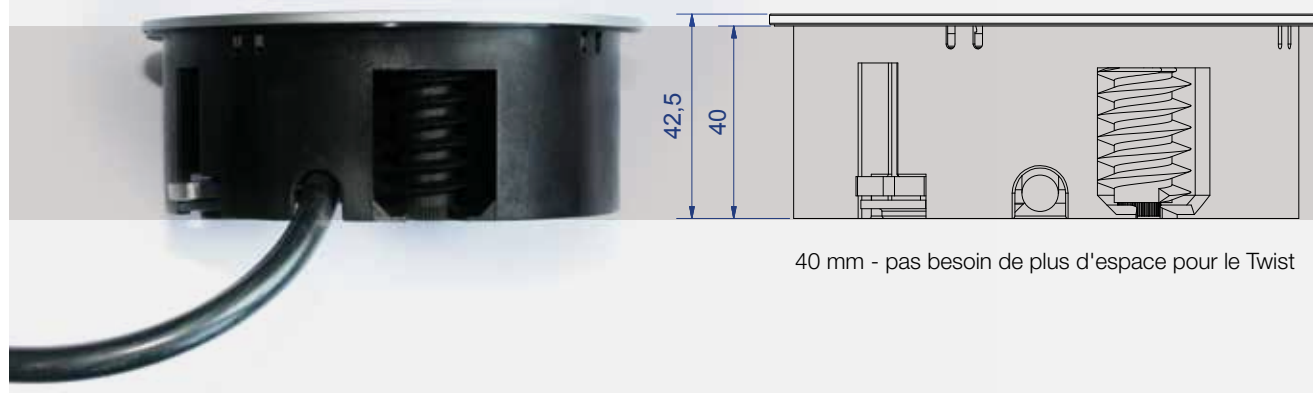
- 918.900
- Centreur pour scie cloche



similaire à la photo

TWIST est si compact, qu'il peut être installé au dessus d'un tiroir.

Avec 42,5 mm d'épaisseur hors tout, TWIST est si compact qu'il peut être installé sur presque toutes les surfaces. Même les tiroirs ne sont plus un problème. Grâce à la sortie de câble souple, guidé dans le boîtier même, le gain de place est optimum



40 mm - pas besoin de plus d'espace pour le Twist



ELEVATOR

Borne d'électrification

ELEVATOR s'intègre parfaitement dans les découpes de 80 mm qui existent en standard (passe-câble). L'alimentation et les données peuvent être intégrées dans un espace réduit. Appuyez simplement vers le bas avec votre pouce pour soulever et abaisser ELEVATOR. ELEVATOR est disponible en deux versions, courant fort uniquement ou courant fort associé à différentes connexions de données.



Aperçu des avantages

- Ouverture par simple pression
- 5 Configurations en standard
- Adapté aux perçages standards de 80 mm
- Installation simple et rapide
- Adapté à la rénovation
- Aspect aluminium brossé ou acier inox
- Pour plans de travail de 16 à 60 mm d'épaisseur

ELEVATOR

Référence | Modèle

Elevator Courant fort

Profil en Aluminium aspect acier inox.

Entrée courant : câble de 2.0m H05VV-F 3G 1,5 mm2 et prise de courant 2P+T démontable

928.007	· 2 prises de courant UTE à 35° avec protection enfants, noires
928.020	· 1 prise de courant UTE à 35° avec protection enfants, noires, 1 Chargeur USB double

Elevator courant fort et courant faible

Profil en Aluminium à l'aspect aluminium brossé

Entrée courant : câble de 0.5m H05VV-F 3G 1,5 mm2 et connecteur GST18 mâle câbles de données de 3.0m et connecteurs

928.008	· 1 prise de courant UTE à 35° avec protection enfants, noires · 2 RJ45 cat6 et 3.0 m de câbles de données avec connecteurs
928.009	· 1 prise de courant UTE à 35° avec protection enfants, noires · 1 USB 3.0 et 3.0 m de câbles de données avec connecteur · 1 RJ45 cat6 et 3.0 m de câbles de données avec connecteur
928.010	· 1 prise de courant UTE à 35° avec protection enfants, noires · 1 HDMI et 3.0 m de câbles de données avec connecteur · 1 RJ45 cat6 et 3.0 m de câbles de données avec connecteur



928.007

928.020



928.008

928.009

928.010

Accessoires

Référence | Modèle

Scie cloche diamètre 79mm pour l'installation de ELEVATOR

928.900	· Pour le bois et le plastique : profondeur de coupe jusqu'à 44 mm
918.900	· Centreur pour scie cloche

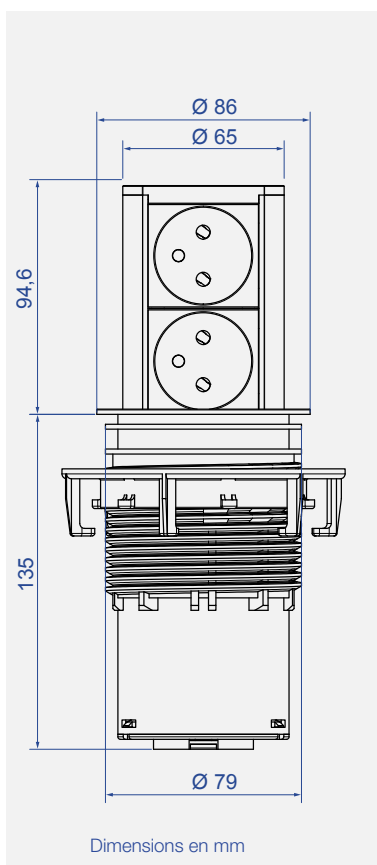


illustration similaire

Référence | Longueur | Modèle

Câble d'alimentation avec prise 2P+T coudée et connecteur GST18

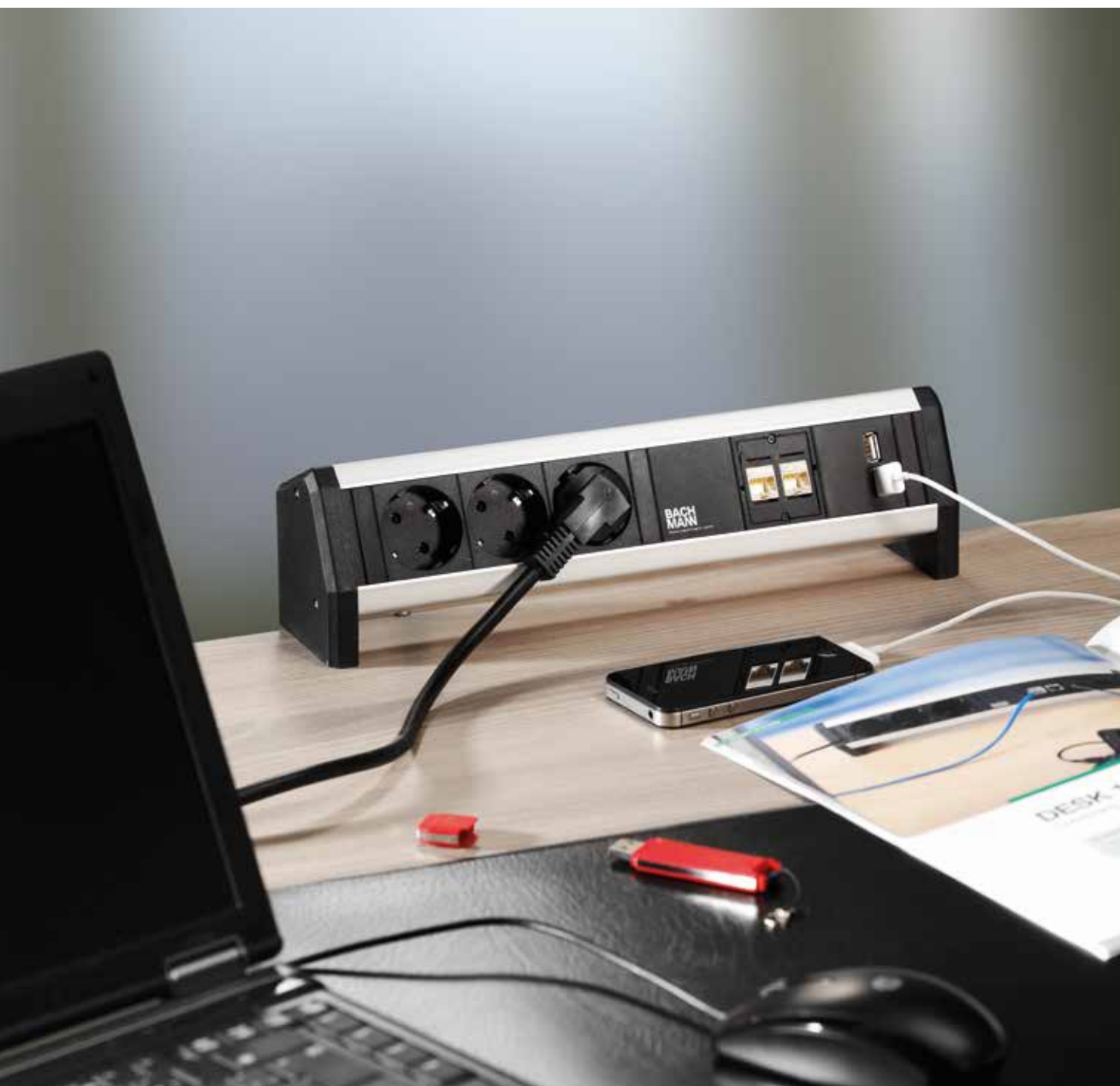
375.003	3,0 m	· câble H05 VV-F 3G 1,5 mm2
375.007	5,0 m	· extrémité1: prise de courant 2P+T / extrémité 2: connecteur



ELEVATOR s'intègre dans les découpes de 80 mm de diamètre

ELEVATOR est un point d'accès discret et très puissant. Ouverture et fermeture par simple pression.





La modularité de DESK permet de le configurer en usine avec toutes les connexions d'alimentation et de communications dont vous avez besoin. DESK peut être fixé à un plan de travail de bureau ou de table, grâce à des étriers de fixation, des vis ou simplement posé

DESK 1

La polyvalence élégante

Blocs multiprises DESK 1 avec emplacements libres pour modules Custom

Référence	Modèle	
1 emplacement Custom + 3 prises de courant		C
902.004	Profilé en aluminium anodisé ; entrée courant : connecteur GST18i3 mâle - sortie courant : connecteur GST18i3 femelle · 3 prises de courant France / UTE, protection enfants, noires, inclinées à 35°, longueur de 281,3 mm	
2 emplacements Custom + 3 socles de prise		C
902.005	Profilé en aluminium anodisé ; entrée courant : connecteur GST18i3 mâle - sortie courant : connecteur GST18i3 femelle · 3 prises de courant France / UTE, protection enfants, noires, inclinées à 35°, longueur de 365 mm	
3 emplacements Custom + 3 socles de prise		C
902.006	Profilé en aluminium anodisé ; entrée courant : connecteur GST18i3 mâle - sortie courant : connecteur GST18i3 femelle · 3 prises de courant France / UTE, protection enfants, noires, inclinées à 35°, longueur de 366,3 mm	
4 emplacements Custom + 3 socles de prise		C
902.007	Profilé en aluminium anodisé ; entrée courant : connecteur GST18i3 mâle - sortie courant : connecteur GST18i3 femelle · 3 prises de courant France / UTE, protection enfants, noires, inclinées à 35°, longueur de 408,8 mm	
1 module chargeur double USB (5,2V / 2,15A) + 1 emplacement Custom + 2 prises de courant		C U
902.0185	Profile en aluminium anodisé ; entrée courant: connecteur GST18i3 mâle - sortie courant: connecteur GST18i3 femelle · 2 prises de courant France / UTE, protection enfants, noires, inclinées à 35°, longueur de 281,3 mm	



Accessoires de DESK 1

Référence	Modèle	
Support de montage fin DESK 1	pour une épaisseur de plan de travail de 50 mm maximum	
918.001	· Étriers en alliage d'acier spécial, 3 mm d'épaisseur · Contenu : 2 supports de montage avec étriers en acier + 2 vis M5 x 45 mm et clé Allen	
Support de montage standard DESK 1	pour une épaisseur de plan de travail de 50 mm maximum	
930.120	· Étriers en aluminium, env. 9 mm d'épaisseur · Contenu : 2 supports de montage avec étriers en aluminium, 2 vis M5 x 60 mm et clé Allen	
Support de montage pour plateau épais DESK 1, pour une épaisseur de plan de travail de 80 mm maximum		
930.180	· Étriers longs, 50-80 mm · Contenu : 2 supports de montage avec étriers noirs, 2 vis M5 x 60 mm et clé Allen	
Vis SPAX pour support de DESK 1	pour une épaisseur de plan de travail de 15 mm minimum	
930.183	· 2 vis pour aggloméré 4 x 90 mm, incl. un manchon fileté en laiton	
Plaque de fixation de DESK 1		
930.182	· Plastique noir, plaques de fixation à placer sur les obturateurs DESK 1 · Contenu : 2 plaques de fixation, 2 vis et 2 supports TESA POWER STRIP	



Toute une gamme de câbles adaptés à votre DESK1 avec connectique WIELAND, est proposée en page 56.

Aperçu des avantages

- Flexibilité d'utilisation en tout lieu
- Avec le connecteur Wieland ou des connexions fixes
- Fixe ou mobile sur le plan de travail
- Des versions personnalisées s'adaptent à de futures exigences
- Pose sans aucune découpe du plateau



red dot design award
winner 2011



Une attention particulière a été apportée à la conception du DESK 2. D'un point de vue technologique, DESK 2 offre une structure modulaire, tout comme son prédécesseur, le DESK 1. Comme tous les autres boîtiers de connexion de bureau équipés en transmission de données et applications Media, DESK 2 s'adapte à vos besoins et peut être personnalisé avec la gamme de modules Custom.

DESK 2

Quand le design rencontre la technologie

Blocs multiprises DESK 2, avec emplacements libres pour modules Custom

Référence	Modèle
1 emplacement Custom + 3 prises de courant Longueur : approx. 239 mm C	
Profilé en aluminium ; entrée courant : câble H05 VVF- 3G 1,5 mm ² de 0,2 m de long et connecteur GST18i3 mâle; support de montage inclus	
902.204	<ul style="list-style-type: none"> · 3 prises de courant France / UTE, protection enfants, noires, inclinées à 35° · Peint en blanc similaire RAL9010
902.404	<ul style="list-style-type: none"> · 3 prises de courant France / UTE, protection enfants, noires, inclinées à 35° · Peint en acier inox



Référence	Modèle
2 emplacements Custom + 3 prises de courant Longueur : approx. 282 mm C	
Profilé en aluminium; entrée courant : câble H05VVF-3G1,5mm ² de 0,2m de long et connecteur GST18i3 mâle; support de montage inclus	
902.205	<ul style="list-style-type: none"> · 3 prises de courant France / UTE, protection enfants, noires, inclinées à 35° · Peint en blanc similaire RAL9010
902.405	<ul style="list-style-type: none"> · 3 prises de courant France / UTE, protection enfants, noires, inclinées à 35° · Peint en acier inox



Blocs multiprises DESK 2, avec USB chargeur

Référence	Modèle
1 Chargeur USB double (5,2V, 15A) + 1 emplacement Custom + 2 prises de courant C U	
Profilé en aluminium; entrée courant: câble H05VVF- 3G1,5mm ² de 0,2m de long et connecteur GST18i3 mâle; support de montage inclus	
902.232	<ul style="list-style-type: none"> · 2 prises de courant France / UTE, protection enfants, noires, inclinées à 35° · Longueur: 239,2 mm · Peint en blanc RAL9010
902.432	<ul style="list-style-type: none"> · 2 prises de courant France / UTE, protection enfants, noires, inclinées à 35° · Longueur: 239,2 mm · Peint en acier inox



Accessoires DESK 2

Référence	Modèle
Guide Câbles	
les câbles sont guidés et dissimulés jusqu'au bord de la table	
918.106	· plastique laqué blanc RAL 9010
918.107	· plastique, laqué ton Inox



Aperçu des avantages

- Une solution design pour postes de travail modernes
- Une orientation à 35° centrée sur l'utilisateur
- Câblage recouvert sur le bord du bureau ou de la table
- Des versions personnalisées s'adaptent à de futurs besoins
- Récompensé par le Red Dot Design Award en 2011
- Récompensé de l'IF Award en 2012
- Nominé au German Design Award en 2012



STEP est idéal pour la distribution flexible d'alimentation et de données à des postes de travail, des systèmes de cloisons, des planchers techniques et d'autres types de connexion.

STEP

La première étape

Blocs multiprises STEP

Référence | Modèle

STEP BASE : boîtier de prises

Longueur : approx. 220 mm

Profilé en plastique: 3 modules, entrée courant sur GST18i3 mâle, sortie courant sur GST18i3 femelle

336.603 | · 3 prises de courant France / UTE, protection enfants, noires, inclinées à 35°

STEP BASE : boîtier de prises

Longueur : approx. 262,5 mm

Profilé en plastique: 4 modules, entrée courant sur GST18i3 mâle, sortie courant sur GST18i3 femelle

336.606 | · 4 prises de courant France / UTE, protection enfants, noires, inclinées à 35°

STEP ALU : boîtier de prises

Longueur : approx. 220 mm et 262,5 mm

Profilé en aluminium: 3 et 4 modules, entrée courant : sur GST18i3 mâle, sortie courant sur GST18i3 femelle

906.1075 | · 3 prises de courant France / UTE, protection enfants, noires, inclinées à 35°, longueur de 220 mm

336.046 | · 4 prises de courant France / UTE, protection enfants, noires, inclinées à 35°, longueur de 262,5 mm

336.072 | · 3 prises de courant France / UTE, protection enfants, IT rouges, inclinées à 35°, longueur de 220 mm

336.088 | · 4 prises de courant France / UTE, protection enfants, IT rouges, inclinées à 35°, longueur de 262,5 mm

C STEP ALU: Boîtier 2 prises +1 emplacement Custom

Longueur : approx. 220 mm

Profilé en aluminium; entrée courant : sur GST18i3 mâle, sortie courant sur GST18i3 femelle

906.002 | · 2 prises de courant France / UTE, protection enfants, noires, inclinées à 35°

C STEP ALU: Boîtier 2 prises +2 emplacements Custom

Longueur : approx. 262,5 mm

Profilé en aluminium; entrée courant : sur GST18i3 mâle, sortie courant sur GST18i3 femelle

906.009* | · 2 prises de courant France / UTE, protection enfants, noires, inclinées à 35°



Aperçu des avantages

- Modularité cohérente
- Applications polyvalentes
- Système de connexion standard
- Démontable à tout moment
- Fonctionnement efficace

Les modules STEP sont tous compatibles avec les blocs STEP ALU et STEP BASE.

Cordons et modules custom disponibles séparément.

Référence	Modèle	Longueur : approx. 220 mm
STEP ALU avec protection de ligne, GST18		
Profil aluminium; Entrée et sortie de courant par GST18		
336.015	<ul style="list-style-type: none"> Disjoncteur de protection de ligne 16A, bipolaire caractéristique B 	
TEP ALU avec interrupteur différentiel GST18		
Profil aluminium; Entrée et sortie de courant par GST18		
336.014	<ul style="list-style-type: none"> Interrupteur différentiel 16A, 30mA, déclenchement 30mS, bipolaire 	
STEP ALU Master & Slave, GST18		
Profil aluminium; Entrée et sortie de courant par GST18		
336.006	<ul style="list-style-type: none"> Interrupteur Master Slave / Maitre esclave avec déclenchement dès 10W 	
STEP ALU avec interruption automatique		
Profil aluminium; Entrée et sortie de courant par GST18		
906.005	<ul style="list-style-type: none"> 1 automatisme d'interruption et une prise courant fort 1 interrupteur et cordon 0,5m avec connecteur pour connecter au module 917.060 	



Accessoires STEP

Référence	Modèle	
Accessoires de montage		
375.502	<ul style="list-style-type: none"> Contenu : 4 vis 2,9 x 30 mm, 2 caches plastiques pour une belle finition visuelle (installées sur les embouts quand deux blocs sont reliés), 1 cache-joint, 1 embout pour le socle de prise 	
Support de montage en acier inox		
940.096	<ul style="list-style-type: none"> Pour une insertion à l'arrière d'un profilé STEP À utiliser avec les blocs multiprises équipés de connexions pour transmission de données 	
Support de montage en acier inox avec trou longitudinal		
940.024	<ul style="list-style-type: none"> Pour une insertion à l'arrière d'un profilé STEP Support avec fente oblongue pour fixation par vis: à utiliser avec les blocs multiprises équipés de connexions pour transmission de données 	
Plaque de montage en acier inox, plate		
940.097	<ul style="list-style-type: none"> Pour une insertion à l'arrière d'un profilé STEP Pour une fixation par vis, par exemple sous un bureau ou une table 	
Plaques de couvercle STEP		
375.529	<ul style="list-style-type: none"> Se pose par dessus les embouts des blocs multiprises STEP Finition visuelle, en plastique noir 	
Plaque de montage en tôle d'acier		
940.108	<ul style="list-style-type: none"> Pour une insertion à l'arrière d'un profilé STEP En serrant l'écrou sur la vis filetée, le bloc multiprises est fixé en position. Contenu : 1 plaque de montage incl. vis M5, rondelle et écrou 	
Collier de montage en plastique STEP		
918.025	<ul style="list-style-type: none"> Pour le montage de blocs multiprises STEP BASE et STEP ALU dans des découpes adaptées dans de la tôle d'acier (épaisseur de 2 mm) Contenu : 2 colliers de montage en plastique, 4 vis 2,9 x 30 mm 	





Exemple d'application avec CONI COVER

UNIVERSAL

Blocs multiprises



Aperçu des avantages

- Unité complète pour connexions d'alimentation, de données et de médias sur les tables de travail et de conférence
- Câble d'alimentation de 3 m inclus
- Flexibilité maximale grâce à l'utilisation des modules Custom Bachmann
- Maintien au moyen d'équerres de fixation métalliques dans différentes positions / inclinaisons
- Idéal pour une insertion dans les passe-câbles de bureau

Blocs multiprises UNIVERSAL

Référence | Modèle

Blocs multiprises UNIVERSAL : 1 x module Custom + 3 x prises de courant

Profilé en aluminium, entrée de courant 3 m H05VV-F3G 1,5 mm² avec fiche coudée à contact de protection 90°
équerres de fixation incluses

922.0231 | · 3 prises UTE / France avec protection enfants, de couleur noire, orientées 35°

Blocs multiprises UNIVERSAL : 2 x module Custom + 5 x prises de courant

Profilé en aluminium, entrée de courant 3 m H05VV-F3G 1,5 mm² avec fiche coudée à contact de protection 90°
équerres de fixation incluses

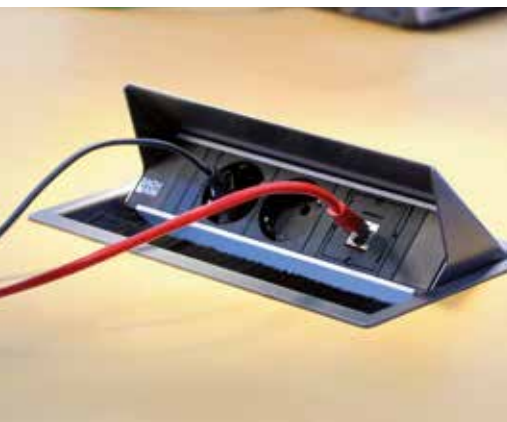
922 083 | · 5 prises UTE / France avec protection enfants, de couleur noire, orientées 35°

Blocs multiprises UNIVERSAL : 3 x module Custom + 4 x prises de courant

Profilé en aluminium, entrée de courant 3 m H05VV-F3G 1,5 mm² avec fiche coudée à contact de protection 90°
équerres de fixation incluses

922 082 | · 4 prises UTE / France avec protection enfants, de couleur noire, orientées 35°





Blocs multiprises



Racks média 10" et 19"



Installations électriques

MODULES CUSTOM

Aussi polyvalents que vos applications

Modules pour les connexions de données

Tous les modules sont fournis avec 2 vis T6 Torx.

Référence	Modèle
Module à 2 Keystone	
917.000	<ul style="list-style-type: none"> Module noir qui reçoit 2 connecteurs de données avec fixation Keystone Adapté aux prises de données répertoriées pages suivantes
917.158	<ul style="list-style-type: none"> Module blanc qui reçoit 2 connecteurs de données avec fixation Keystone Adapté aux prises de données répertoriées pages suivantes
Module à 1 Keystone	
917.001	<ul style="list-style-type: none"> Module noir qui reçoit 1 connecteur de données avec fixation Keystone Adapté aux prises de données répertoriées pages suivantes
917.159	<ul style="list-style-type: none"> Module blanc qui reçoit 1 connecteur de données avec fixation Keystone Adapté aux prises de données répertoriées pages suivantes
Module à 2 Keystone avec support métallique	
917.061	<ul style="list-style-type: none"> Module noir qui reçoit 2 connecteurs de données avec fixation Keystone Fixation Keystone avec support métallique à l'arrière du couvercle pour une utilisation industrielle Adapté aux prises de données répertoriées pages suivantes
Module à 2 Keystone avec support métallique	
917.062	<ul style="list-style-type: none"> Module noir qui reçoit 1 connecteur de données avec fixation Keystone Fixation Keystone avec support métallique à l'arrière du couvercle pour une utilisation industrielle Adapté aux prises de données répertoriées pages suivantes
Module à 1 Systemax CAT6	
917.003	<ul style="list-style-type: none"> Module avec plaque de montage et découpe pour 1 connecteur Systemax CAT6 série MGS500 et MGS400 (non compris)
Module à 1 RDM CAT6	
917.005	<ul style="list-style-type: none"> Module avec plaque de montage et découpe pour 1 connecteur Reichle de Masari (RDM) CAT6 (non compris)
Module à 2 Nexans	
917.052	<ul style="list-style-type: none"> Module noir avec découpe pour 2 connecteurs Nexans LANmark-6 CAT6 (peut être enfiché avec un clip Keystone Nexans) Prise de données et clip Keystone disponibles séparément
Module à 1 Nexans	
917.051	<ul style="list-style-type: none"> Module noir avec découpe pour 1 connecteur Nexans LANmark-6 CAT6 (peut être enfiché avec un clip Keystone Nexans) Prise de données et clip Keystone disponibles séparément

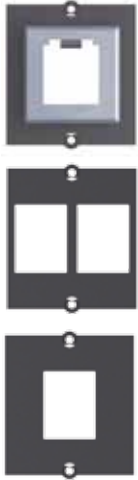


Aperçu des avantages

- Modules facilement interchangeables
- Pour les connexions audio, vidéo et de données
- Utilisables avec des systèmes Facility, en rack et des installations électriques
- Intégration avec les gammes d'interrupteurs des principaux fabricants
- Facilité de connexion en version femelle / femelle ou raccords vissés

Modules pour les connexions de données

Tous les modules sont fournis avec 2 vis T6 Torx.



Module pour 1 connecteur Panduit CAT6

917.007 · Module avec découpe et plaque de montage (noire) pour 1 Panduit CAT6 (non compris)

Module pour 2 connecteurs Tera CAT7

917.039 · Module avec découpe et plaque de montage (noire) pour 2 Tera CAT7 (non compris)
· DAETWYLER unilan PS 1/8 CAT7, module CORNING S1200 et S1200 blindé CAT7+

Module pour 1 connecteur Tera CAT7

917.008 · Module avec découpe et plaque de montage (noire) pour 1 Tera CAT7 (non compris)
· DAETWYLER unilan PS 1/8 CAT7, module CORNING S1200 et S1200 blindé CAT7+

Connexions de données pour les modules Custom 917.000, 917.001, 917.061 et 917.062

Des câbles de données adaptés sont proposés dans les accessoires

Référence | Modèle

Coupleur femelle / femelle CAT6

940.044 · Type : BTR E-DAT
· Avant : RJ45 (fixation Keystone), arrière : RJ45 (montage E-DAT)
· Blindé



Coupleur femelle / femelle CAT6

940.112 · Avant : RJ45 (fixation Keystone), arrière : RJ45 (fixation Keystone)
· Non blindé



Coupleur femelle / femelle CAT5e

940.057 · Avant : RJ45 (fixation Keystone), arrière : RJ45 (fixation Keystone)
· Blindé



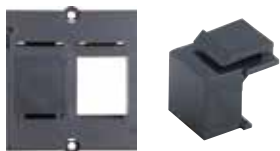
Coupleur femelle / femelle ISDN RJ12

940.085 · Avant : RJ12 (fixation Keystone), arrière : RJ12 (fixation Keystone)
· Non blindé



Cache de prise Keystone

917.057 · Cache de prise, enfichable dans une prise Keystone vide
· Peut être utilisé pour cacher le futur emplacement d'un coupleur
· Adapté à 917.000 / 917.001 / 917.061 / 917.062



Module pour passage de câbles de données

917.032 · Module avec trou percé et bague de câble à 2 éléments pour des câbles de données jusqu'à 11 mm de diamètre



Module pour passage de câbles VGA

917.033 · 1 bague à 2 éléments pour le routage des câbles VGA ; sans câble
· aux câbles jusqu'à 14 mm de diamètre



Connecteurs de données sertis aux câbles

Référence	Modèle
RJ45 cat6a 10GB câble de données avec connecteurs 3.0m	
918.033	<ul style="list-style-type: none"> · Avant : fiche RJ45 CAT6a TKM 10 Go · Câble, noir, avec prise RJ45 · Blindé
RJ45 cat6a 10GB câble de données avec connecteurs 5.0m	
918.034	<ul style="list-style-type: none"> · Avant : fiche RJ45 CAT6a TKM 10 Go · Câble, noir, avec prise RJ45 · Blindé
Connecteur TKM 10 Go CAT6a	
918.035	<ul style="list-style-type: none"> · Prise de connexion TKM 10 Go CAT6 · Sans câble (conçu pour une connexion sans outil du câble de données) · Blindé
Obturbateur RJ45	
930.143	<ul style="list-style-type: none"> · Couvercle pour module Custom à Keystone · Aucun outil n'est nécessaire · Adapté aux modules Custom 917.000 / 917.001 / 917.051 / 917.052 · Avec étiquettes en papier d'identification des blocs · Universellement adaptable aux connexions de données pour 1 ou 2 connecteurs · Idéal comme cache-poussière des contacts des prises de données lorsqu'elles sont inutilisées



Modules audio et vidéo

Référence	Modèle
Module Custom 1 Keystone HDMI noir	
918.040	<ul style="list-style-type: none"> · Avant : Prise HDMI · Arrière : Prise HDMI sans câble · Adapté au cadre Keystone 917.000 ou 917.001 · Requier une profondeur de montage d'env. 85 mm
Module à 1 vidéo + stéréo Cinch BVM-1 noir	
917.026	<ul style="list-style-type: none"> · Avant : Prise vidéo Cinch (jaune) + stéréo Cinch (rouge + blanche) · Arrière : Prise Cinch sans câble
Module Custom à 1 VGA noir	
917.011	<ul style="list-style-type: none"> · Avant : Prise VGA · Arrière : Prise VGA · Requier une profondeur de montage d'env. 70 mm
Module Custom à 1 VGA + jack stéréo de 3,5 mm noir	
917.045	<ul style="list-style-type: none"> · Avant : Prise VGA et jack stéréo de 3,5 mm · Arrière : Prise VGA et jack stéréo de 3,5 mm avec câble d'env. 0,1 m · Requier une profondeur de montage d'env. 70 mm
Module Custom à 1 VGA + jack stéréo de 3,5 mm et bouton poussoir pour Medianet Switch noir	
917.134	<ul style="list-style-type: none"> · Avant : Prise VGA et jack stéréo de 3,5 mm + bouton, éclairé en bleu · Arrière : Prises stéréo VGA et jack stéréo de 3,5 mm avec câble d'env. 0,1 m + prise RJ12 pour le bouton · Requier une profondeur de montage d'env. 70 mm
Module Custom à 1 DVI-I + jack stéréo de 3,5 mm noir	
917.021	<ul style="list-style-type: none"> · Avant: Prises DVI-I et jack stéréo de 3,5 mm · Arrière: Prises DVI-I et 2 cinch stéréo (rouge + blanche), avec câble d'env. 10 mm · Requier une profondeur de montage d'env.75 mm
Module Custom x DisplayPort noir	
917.145	<ul style="list-style-type: none"> · Avant: Prise Display Port · Arrière: Prise Display Port sans câble · Requier une profondeur de montage d'env.70 mm



Modules audio et vidéo

Consultez le lexique pour plus d'informations sur l'utilisation/les applications.

Avant

Arrière

Référence | Modèle

**Module Custom à 1 BNC R / V / B**

noir

- 917.090
- Avant : Prise BNC R / V / B (rouge / vert / bleu)
 - Arrière : Prise BNC R / V / B (rouge / vert / bleu)
 - Requiert une profondeur de montage d'env. 65 mm

**Module Custom à 1 jack stéréo de 3,5 mm**

noir

- 917.157
- Avant : Prise stéréo de 3,5 mm
 - Arrière : connecteur jack stéréo de 3,5 mm avec câble d'env. 0,1 m
 - Adapté au cadre Keystone 917.000 ou 917.001
 - Requiert une profondeur de montage d'env. 65 mm

Modules audio

Consultez le lexique pour plus d'informations sur l'utilisation/les applications.

Référence | Modèle

**Module Custom à 1 prise XLR à 3 broches**

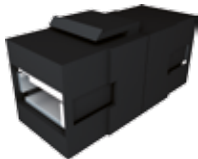
noir

- 917.096
- Avant : Prise XLR à 3 broches
 - Arrière : raccord vissé à 3 broches
 - Requiert une profondeur de montage d'env. 40 mm

Transmission de données

Consultez le lexique pour plus d'informations sur l'utilisation/les applications.

Référence | Modèle

**Module Custom à 1 USB 3,0 A / A Keystone**

noir

- 917.120
- Avant : Prise USB A
 - Arrière : Prise USB A
 - Adapté au cadre Keystone 917.000 ou 917.001 (voir page 58)
 - Requiert une profondeur de montage d'env. 85 mm

**Module Custom à 2 USB 2,0 A / A**

noir

- 917.141
- Avant : 2 prises USB A
 - Arrière : raccord vissé à 2 x 4 broches
 - Requiert une profondeur de montage d'env. 40 mm

Commande

Consultez le lexique pour plus d'informations sur l'utilisation/les applications.

Référence | Modèle

**Module Custom avec bouton poussoir en acier inox**

noir

- 917.046
- Avant : bouton en acier inox ; capacité de commutation : 50 mA/24 V/CC ;
 - Arrière : raccord vissé à 2 broches
 - Requiert une profondeur de montage d'env. 30 mm










**Module Custom avec interrupteur (pour commander des appareils externes)**

noir

- 917.135
- Avant : interrupteur 2 pôles à bascule, vert
 - Arrière : câble d'approx. 1,0 m H05VV-F 4G 1,50 mm² avec extrémités repérées par étiquettes
 - Requiert une profondeur de montage d'env. 60 mm

Accessoires

Consultez le lexique pour plus d'informations sur l'utilisation/les applications.

Référence	Modèle	
Cache de module Custom noir		
917.009	<ul style="list-style-type: none"> · Module Custom Obturateur · Matériau : plastique, noir, épaisseur de 1,8 mm 	<div style="display: flex; justify-content: space-around;"> <div style="text-align: center;"> <p>Avant</p>  </div> <div style="text-align: center;"> <p>Arrière</p>  </div> </div>
Cache de module Custom blanc		
917.166	<ul style="list-style-type: none"> · Module Custom Obturateur · Matériau : plastique, blanc, épaisseur de 1,8 mm 	<div style="display: flex; justify-content: space-around;"> <div style="text-align: center;">  </div> <div style="text-align: center;">  </div> </div>
Vis Torx T6 pour les modules Custom dans les blocs multiprises Facility noires		
917.041	<ul style="list-style-type: none"> · Conçues pour 10 cycles de vissage ; contenu : 10 pièces de couleur noire 	
Vis Torx T6 pour modules Custom dans des installations électriques (plaque de montage) et sur des panneaux 10" + 19" noires		
917.111	<ul style="list-style-type: none"> · Conçues pour 10 cycles de vissage ; contenu : 10 pièces de couleur noire 	
Tournevis Torx T6 noir		
917.040	<ul style="list-style-type: none"> · 1 tournevis Torx T6 pour visser sur les modules Custom 	
Référence	Modèle	
Système câble rétractable USB		
Le câble se déroule jusqu'à une longueur d'environ 500mm		
917.300	<ul style="list-style-type: none"> · Avant: connecteur USB A 2.0 · Arrière: connecteur USB A 2.0 au bout d'un câble de 150mm 	
Système de câble rétractable pour appareils mobiles		
Le câble se déroule jusqu'à une longueur d'environ 480mm		
917.302	<ul style="list-style-type: none"> · Avant: 3 prises en une connecteur Apple 30PIN, connecteur micro USB 2.0A, connecteur mini USB 2.0 A · Arrière: connecteur USB A 2.0 au bout d'un câble de 150mm 	



Technologie Media

Les systèmes de la technologie Media de Bachmann offrent une solution flexible et élégante pour la gestion personnalisée des médias dans les salles de formation et de conférence. Qu'il s'agisse de basculer entre signaux sonores et images ou de contrôler la totalité des médias, cette solution s'adapte sur mesure aux besoins de chaque utilisateur.

Avec ses composants modernes, les systèmes de la technologie Media de Bachmann répondent aux exigences de toute application. Grâce à sa conception modulaire et son câblage intelligent, le système peut être rapidement installé ou adapté à des exigences spécifiques.

La flexibilité des solutions complètes de Bachmann est sublimée par leur élégance. Indépendamment de la complexité de configuration du système de technologie Media, il peut être facilement intégré dans les systèmes Facility de Bachmann.

MediaNet Express –

Simple et efficace avec la technologie Plug & Play.



Intégration facile

Le système MediaNet Express est la solution pour une commutation facile des signaux d'image et de son. Le système est déjà intégré aux champs de connexion des séries de produits Facility Bachmann. En plus de la commutation des signaux, la continuation du raccordement réseau pour chaque utilisateur est également possible.

Les différents champs de connexion du MediaNet Express sont pour ce faire chaînés en série (daisy chain). On a seulement besoin pour le chaînage d'un jeu de câbles avec 3 raccordements. Les raccordements sont enfoncés dans les champs de connexion suivant le principe Plug & Play. Une programmation des unités n'est pas nécessaire, l'ordre des unités de branchement peut être choisi librement. Le système s'initialise de manière autonome et est directement prêt à l'emploi.

Commutation flexible

La commutation des signaux permet la transmission de signaux d'image et de son depuis le champ de connexion jusqu'à un vidéoprojecteur, un projecteur ou un moniteur. La touche intégrée permet alors d'activer dans le même temps l'autorisation de transmission du signal d'image et de son de l'utilisateur respectif. Une LED signale l'activation au niveau de la touche.

Pour la transmission des images, on utilise le système d'enfichage d'origine VGA Sub-D à 15 pôles sur la face frontale du champ de connexion. Les ordinateurs portables peuvent ainsi être facilement raccordés via le câble de liaison VGA. Un amplificateur de signaux supplémentaire n'est pas nécessaire puisqu'il est déjà intégré dans la boîte d'alimentation. Cela permet de garantir la transmission impeccable des images (en tenant compte du nombre maximum d'utilisateurs et de la longueur de ligne). Une seule alimentation permet la mise en place du système. Jusqu'à 20 champs de connexion peuvent être reliés les uns aux autres via les lignes de connexion. Une boîte de commutation centrale n'est pas nécessaire. Les vidéoprojecteurs, projecteurs ou écrans peuvent être directement raccordés à la boîte d'alimentation.

Chaînage sans effort

Le raccordement réseau ne nécessite qu'un seul accès (réalisé via la ligne d'alimentation) et offre dans chaque champ de connexion deux ports LAN RJ45 avec amplification de signal pour le branchement des ordinateurs portables. Le réseau est pour ce faire poursuivi d'utilisateur en utilisateur via la ligne de connexion. Le commutateur intégré pour le réseau est conçu pour 10/100 Mbits et peut suffire pour jusqu'à 20 participants en fonction de l'installation de réseau existante.

Boîte d'alimentation

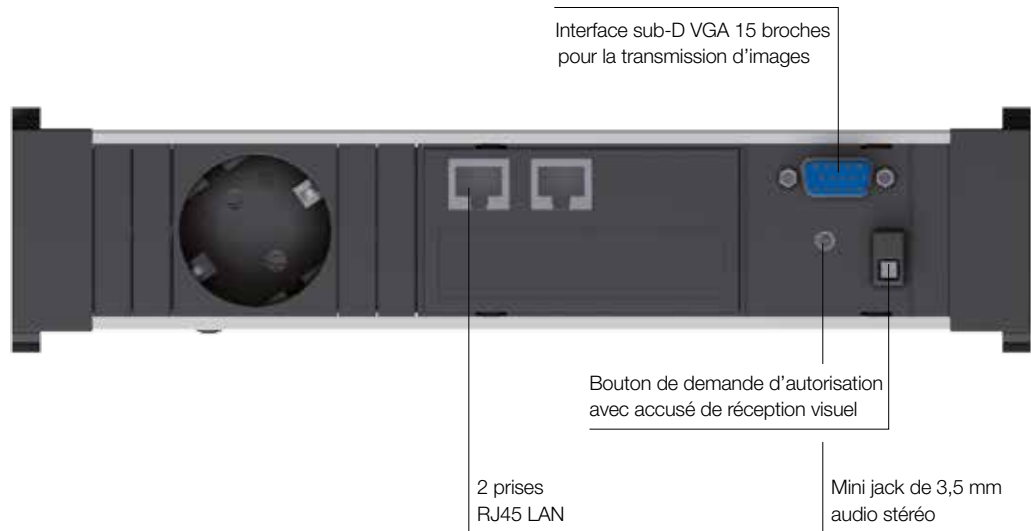
La mise en place du système requiert l'utilisation d'une boîte d'alimentation. Cette boîte établit la liaison entre les champs de connexion et les organes de sortie (vidéoprojecteur, audio, réseau). On a simplement besoin dans le chaînage d'un adaptateur d'alimentation respectivement tous les sept champs de connexion.

Vous pouvez consulter les consignes de configuration et les listes des dispositions à l'adresse www.bachmann.com. En cas de questions, vous pouvez bénéficier de notre soutien en écrivant à medianet@bachmann.com. Toute la gamme de produit Facility figure dans la première partie du catalogue.

Aperçu des avantages

- Principe Plug & Play simple
- Électronique déjà intégrée dans le champ de connexion
- Disponible pour la plupart des systèmes Facility Bachmann
- Jeux de lignes préconfectionnées
- Continuation image, son et réseau
- Commutation simple et décentralisée des signaux
- Unité compacte et économique en place

Présentation des connexions Media Express



Données techniques de Media Express :

Vidéo/Audio :

- Détection automatique du matériel
- Signal d'entrée : – 0,7 Vss/75 ohm RVB, 5 V H&V-sync, 1,8 Vss audio, 24 bit/96 kHz
– Fiche sub-D 15 broches
- Signal de sortie : – 0,7 Vss/75 ohm RVB, 5 V H&V-sync, 3,5 Vss audio, 24 bit/96 kHz
– Connecteur sub-D 26 broches
- Largeur de bande vidéo : (+/- 3 dB) 300 MHz
- Résolution max. : 1 600 x 1 024
- Distance de transmission : 20 modules MediaNet Express /longueur de câble : max. 50 m total
- Audio : stéréo G/D
-

Connexions :

- 1 sub-D VGA 15 broches
- 1 mini prise jack stéréo de 3,5 mm
- 2 prises RJ45 LAN
- Prises adaptées à l'unité de connexion choisie
-

Réseau :

- 2 ports RJ45, 10/100 Mbit
- CAT5 avec DEL (vitesse et DEL active)

Alimentation :

- 2,5 A ; 18 V
- Consommation électrique max. par unité de connexion : 500 mA

MediaNet Express

L'unité MediaNet Express peut également être intégrée dans d'autres systèmes Facility tels que Power Frame, Desk, Step. Veuillez nous contacter afin de définir la configuration souhaitée correspondante.

- Profilé d'aluminium anodisé, prises noires, orienté 35°
- MediaNet Express
- Entrée de courant : GST18i3
- Sortie de courant : GST18i3

Référence | Modèle

1 x contact de protection, GST18i3, version courte (TOP FRAME, CONFERENCE) Longueur : env. 260 mm

1 x MediaNet Express

903.2000	· 1 prise à contact de protection · 1 MediaNet Express
----------	---

3 x contacts de protection, GST18i3, version courte (TOP FRAME, CONFERENCE) Longueur : env. 444 mm C

1 x MediaNet Express, 2 x modules Custom

903.2001	· 3 prises à contact de protection · 1 MediaNet Express · 2 modules Custom vides
----------	--

2 x contacts de protection, GST18i3 (CONI) Longueur : env. 356 mm C

1 x MediaNet Express, 1 x module Custom

903.3000	· 2 prises à contact de protection · 1 MediaNet Express · 1 module Custom vide
----------	--

3 x contacts de protection, GST18i3 (CONI) Longueur : env. 356 mm

1 x MediaNet Express

903.3001	· 3 prises à contact de protection · 1 MediaNet Express
----------	--



Boîte d'alimentation, lignes d'alimentation et de connexion

Boîte d'alimentation MediaNet Express



Référence | Modèle

Boîte d'alimentation MediaNet Express**Boîte d'alimentation du système MediaNet Express**

903.400

- Répartition des signaux :
 - Image (vidéoprojecteur, projecteur), VGA Sub-D à 15 pôles sur Sub-D à 26 pôles
 - Son (haut-parleurs), Cinch stéréo sur Sub-D à 26 pôles
 - Données (réseau), RJ45 sur RJ45
 - Autorisation de signal sur Sub-D à 26 pôles
 - Interface RS-232 pour la programmation optionnelle

Adaptateur d'alimentation MediaNet Express

- Pour alimentation supplémentaire en courant de l'électronique
- Utilisation requise respectivement tous les sept champs de connexion
- Enfichable comme adaptateur intermédiaire dans le câblage

Référence | Modèle

Adaptateur d'alimentation MediaNet Express**Adaptateur**

903.401

- 1 × fiche Sub-D à 26 pôles/fiche
- 1 × raccordement basse tension
- 1 × appareil d'alimentation avec ligne de branchement et prise basse tension

Ligne d'alimentation MediaNet Express

- Ligne d'alimentation 2,0 m de longueur
- Jeu de câbles regroupé dans le flexible textile

Référence | Modèle

Ligne d'alimentation MediaNet Express**Ligne d'alimentation de la boîte d'alimentation**

903.500

- 1 × fiche VGA à 15 pôles/prise Sub-D à 26 pôles
- 1 × fiche CAT6 câble patch/fiche blindée
- 1 × ligne électrique fiche coudée avec contact de protection et prise GST18i3



Ligne de connexion MediaNet Express

- Ligne de connexion 2,0 m de longueur
- Jeu de câbles regroupé dans le flexible textile

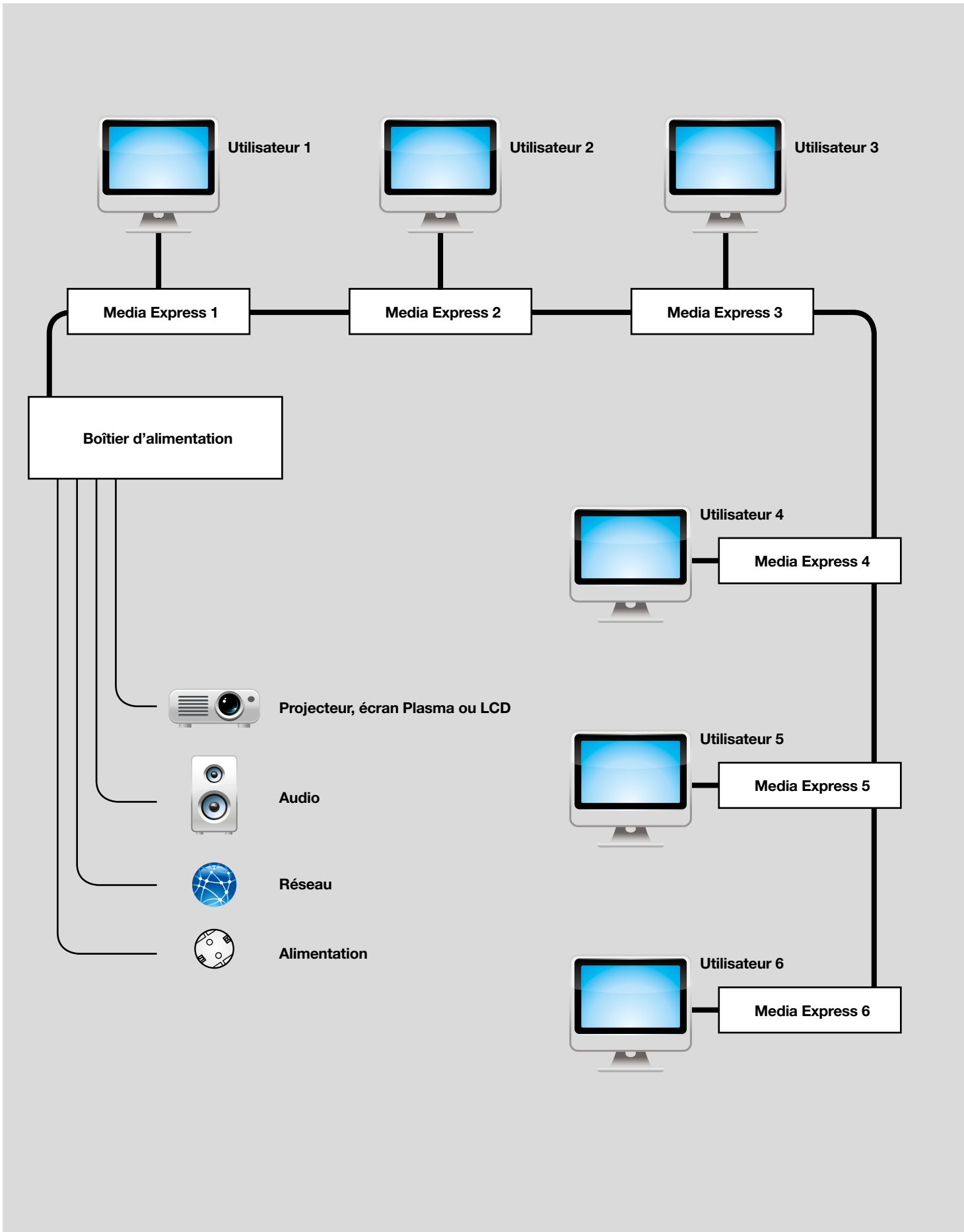
Référence | Modèle

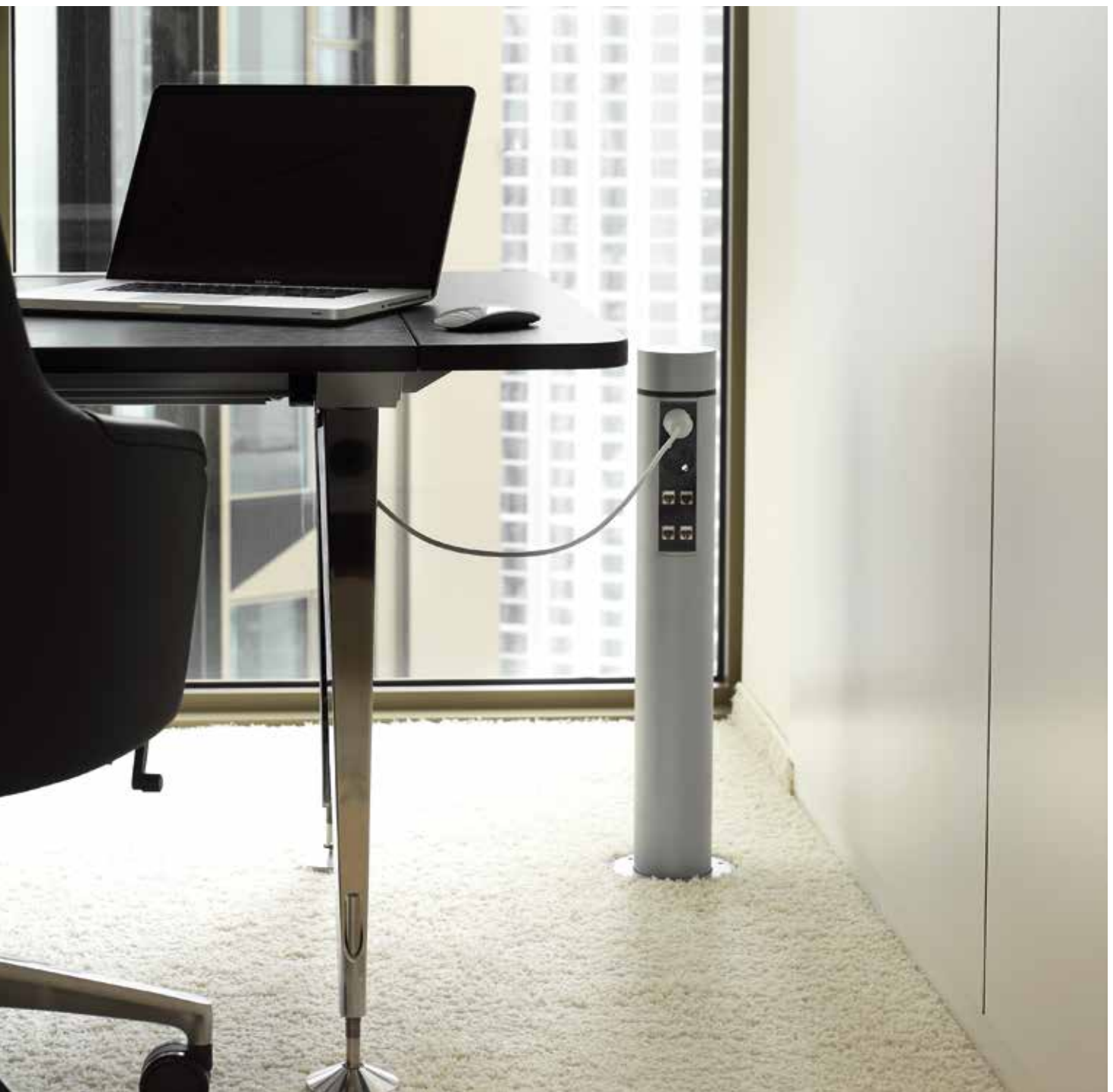
Ligne de connexion MediaNet Express**Pour la connexion d'unité de raccordement à unité de raccordement**

903.600

- 1 × Sub-D à 26 pôles (fiche 90°/prise 45°)
- 1 × fiche CAT6 câble patch/fiche blindée
- 1 × ligne électrique fiche Wieland GST18i3 et prise GST18i3







reddot design award
winner 2011

LanLight®

Installation modulaire offrant une alimentation flexible aux postes de travail des bureaux.

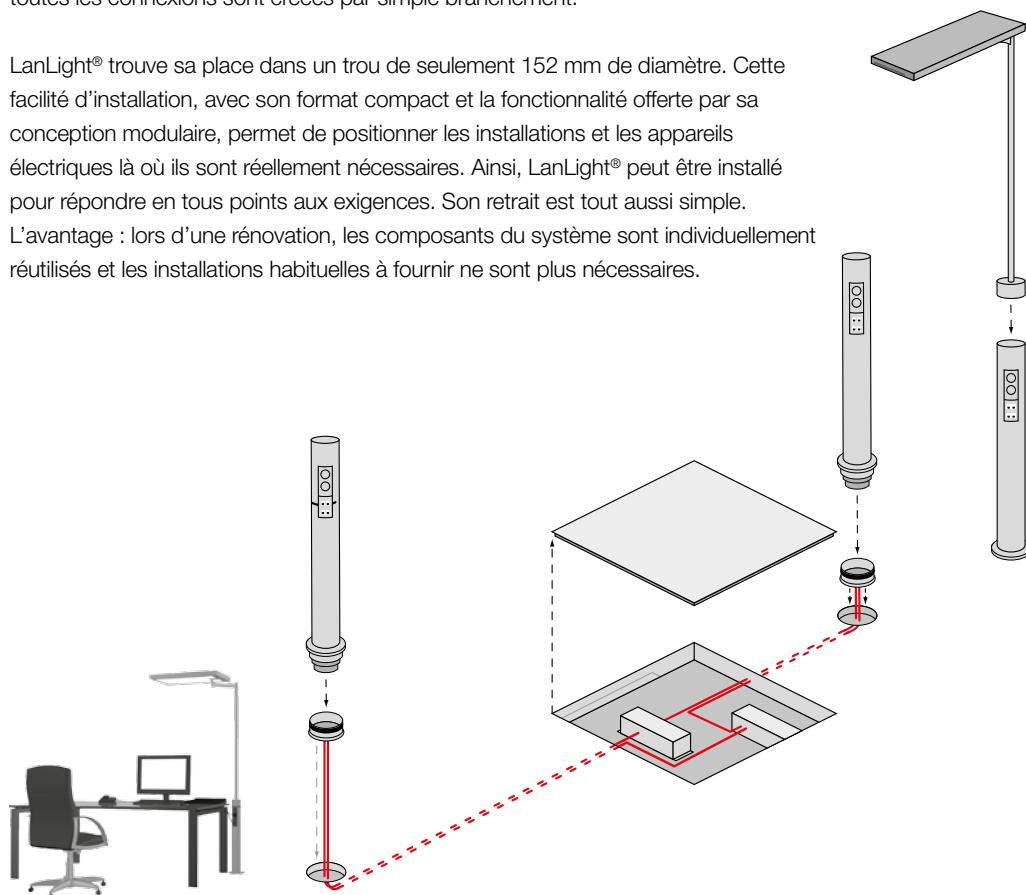
LanLight®

SMART SUPPLY SYSTEM

LanLight® associe l'alimentation, la connectivité du réseau, les connexions aux médias et même l'éclairage dans un système multifonctionnel modulaire à la conception modulaire cohérente qui vous permet d'adapter et d'utiliser sa flexibilité dans des environnements de bureaux. Le système centralise et organise toutes les connexions requises sur le lieu de travail, et améliore ainsi la sécurité. Le module de base LanLight® peut accueillir un grand nombre d'inserts de modules. Ils comprennent des inserts de boîtes de sol pour tous les médias (des prises de courant avec contact de masse aux connecteurs HDMI), et sont aussi disponibles avec des connexions pré-installées et testées.

Une fonction spéciale est le nouveau modèle de contact automatique utilisé sur le module de base LanLight® avec une colonne d'alimentation mobile, dans laquelle toutes les connexions sont créées par simple branchement.

LanLight® trouve sa place dans un trou de seulement 152 mm de diamètre. Cette facilité d'installation, avec son format compact et la fonctionnalité offerte par sa conception modulaire, permet de positionner les installations et les appareils électriques là où ils sont réellement nécessaires. Ainsi, LanLight® peut être installé pour répondre en tous points aux exigences. Son retrait est tout aussi simple. L'avantage : lors d'une rénovation, les composants du système sont individuellement réutilisés et les installations habituelles à fournir ne sont plus nécessaires.



Associé à des points de consolidation, LanLight® peut atteindre pratiquement tous les recoins de la pièce pour distribuer l'alimentation, les données, les médias et l'éclairage. La longueur de câble optimale atteint 9 mètres.

LanLight® est une marque de Bierbrauer Hoff Planungsgesellschaft mbH

Aperçu des avantages

- Répond exactement aux besoins de chaque poste de travail
- Fournit des connexions de médias, de données et d'alimentation, et l'éclairage
- Modulaire et multifonctionnel - des connexions de câbles de boîte de sol aux colonnes d'alimentation mobiles (avec ou sans installation d'éclairage)
- Design harmonieux et attrayant
- Plus d'enchevêtrement de câbles sous le bureau
- Offre un éclairage optimal

LanLight® offre ...

- une sortie de câbles
- une boîte de sol avec plusieurs inserts pour une large gamme d'applications
- des colonnes d'alimentation mobiles enfichables avec deux circuits d'alimentation et jusqu'à huit connexions de données avec interface de contact automatique (colonne mobile)
- des colonnes d'alimentation enfichables avec deux circuits d'alimentation et jusqu'à huit connexions de données avec des cordons de raccordement préparés
- un module d'éclairage enfichable, simple bras, avec tête d'éclairage oscillant sur deux axes
- un module d'éclairage enfichable, double bras, avec tête d'éclairage oscillant sur deux axes



Unité de base 924.1016
Prise modulaire

Niveau 1

Boîtier de sol

Aucun insert requis

Variantes pour boîte de sol



Plaque de connexion 924.4000
4 alimentations GST15i3 Wieland
Montage pour 8 emplacements
Keystone



Plaque de connexion de contact à la terre 924.4002
2 prises de courant avec contact de masse
Montage pour 4 emplacements Keystone



Plaque de connexion Media 924.4003
3 alimentations GST15i3 Wieland
3 alimentations GST15i3 Wieland

Base pour versions à raccordement



Montage de la colonne à raccordement 924.1041
Cône pour colonne à raccordement

Base du système pour contact automatique



Plaque de connexion 924.4005
Système de contact automatique
2 alimentations GST15/3 Wieland
2 jeux de câbles de données 924.700



Jeu de câbles de données 924.700
4 jacks Terra CAT7, de 6 m de long

Niveau 2

Jeu de couvercles amovibles 924.1038
pour les habillages de sol de 5 mm ou 8 mm



Montage à 8 Keystone

Jeu de couvercles amovibles 924.1018
Acier inox



Couvercle rotatif 924.1046
pour les revêtements de sol,
avec étanchéité à l'eau

avec étanchéité à l'eau

924.5002 : 2 contacts de mise à la terre, 4 connecteurs RJ45 CAT6, incluant un câble d'alimentation de 6 m
924.5003 : 4 contacts de mise à la terre, 8 connecteurs RJ45 CAT6, incluant un câble d'alimentation de 6 m



Cône pour colonne à raccordement

150 mm, 2 contacts de mise à la terre



Couvercle rotatif 924.1046
pour les revêtements de sol, avec
étanchéité à l'eau



Jeu de couvercles amovibles 924.1040
pour les revêtements de sol de 5 mm / 8 mm

Jeu de couvercles amovibles
Système de contact automatique

Jeu de couvercles amovibles 924.1039
Acier inox

Colonne mobile 640 mm

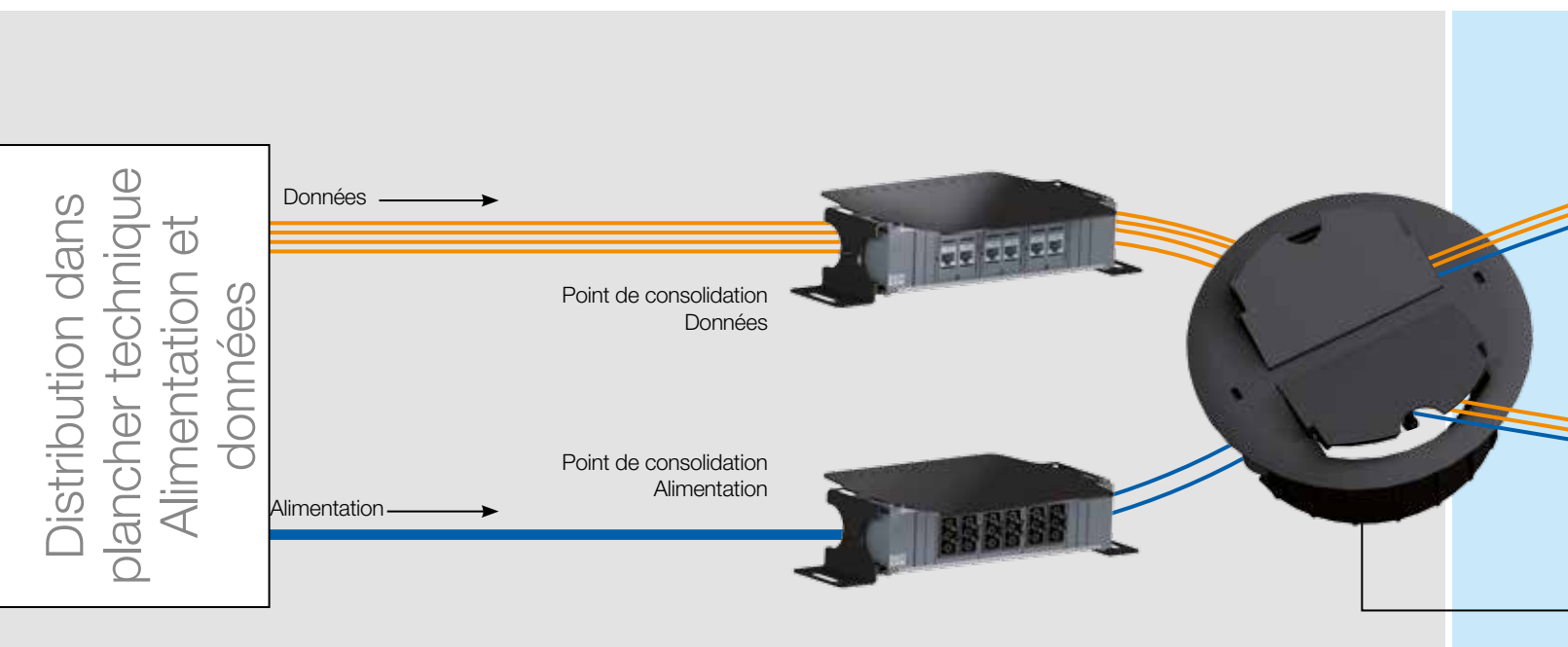
924.5000 : 2 contacts de mise à la terre, 4 CAT6_a 10 Gbit
924.5001 : 4 contacts de mise à la terre, 8 CAT6_a 10 Gbit



Vous pouvez vous procurer des luminaires de rechange auprès des partenaires LanLight® sur demande

Niveau 3

Lampes



Point de consolidation

Solutions d'installation d'un même fournisseur.

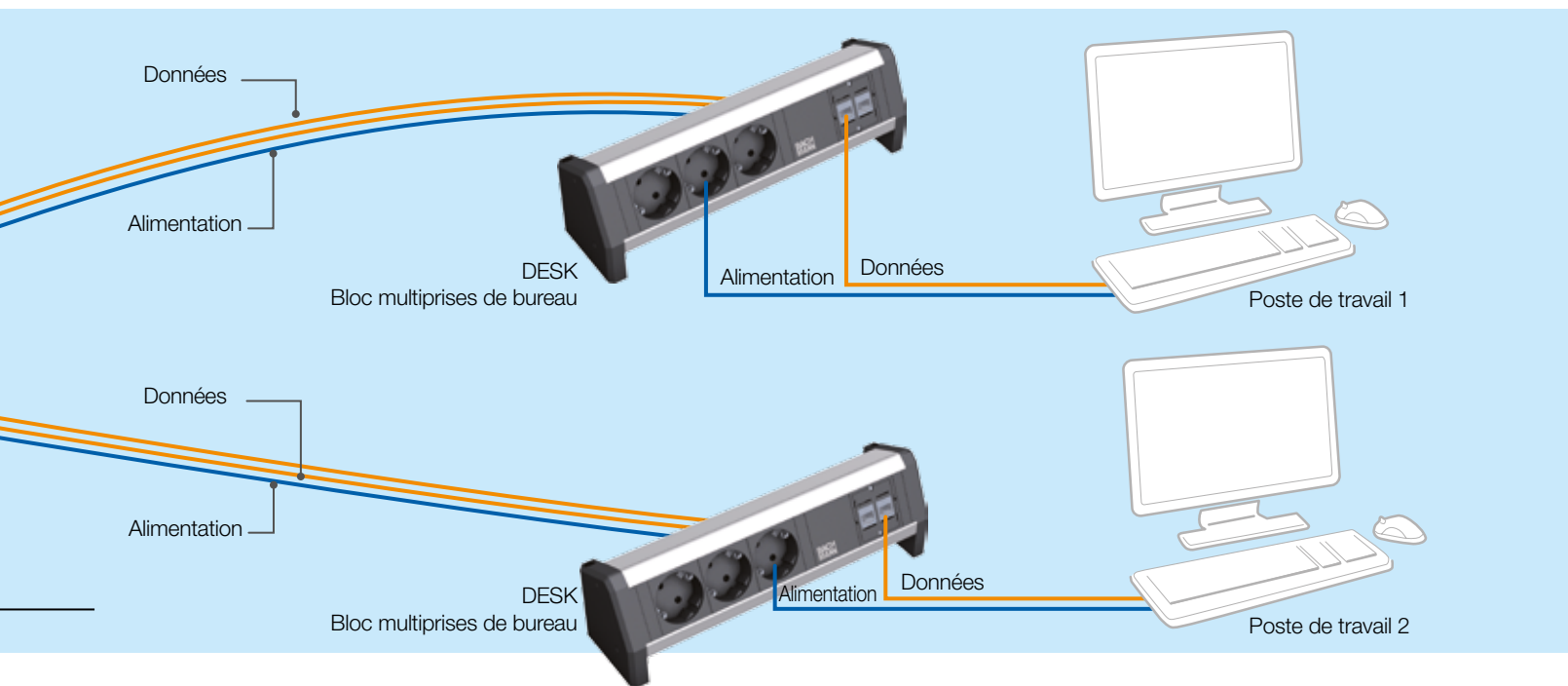
Le nouveau système de Bachmann pour la distribution et l'installation dans les planchers techniques, s'appuyant sur le concept MUTO (multi-user terminal outlet, sortie de raccordement pour utilisateurs multiples), offre une solution d'installation simple et cohérente qui apporte l'alimentation et les données jusqu'au bureau.

Les points de consolidation pour l'alimentation et les données sont liés à la distribution dans les planchers techniques de manière conventionnelle.

Les prises de sol et les blocs multiprises de bureau de la gamme Facility de Bachmann complètent le kit d'installation. Du point de consolidation, la prise de sol permet d'acheminer facilement l'alimentation et les données jusqu'au poste de travail. Ainsi, les installations compliquées et trop rigides telles que les systèmes de boîtes de sol conventionnels sont évitées.

Grâce au « câblage des bureaux en espace ouvert » et aux concepts PC et MUTO, l'installation du réseau est flexible, évolutive mais aussi rentable en optimisant les coûts. L'association des connexions de données et d'alimentation se retrouve dans plusieurs systèmes Facility de Bachmann. Ils proposent ainsi une unité centrée sur l'utilisateur qui fournit toutes les connexions nécessaires.

Dans le catalogue complet de Bachmann, vous trouverez également plusieurs blocs multiprises de bureau à monter sur ou dans le plan de travail des postes de travail des bureaux. Toutes les versions sont configurables selon les exigences et fournies prêtes à l'emploi.



Montage du point de consolidation (PC)

- Montage sur plaque en acier solide pour les PC
- Montages avec mécanismes sûrs de fixation par clip et démontage sans outil
- Ancrages fermes au sol avec supports à vis intégrés
- Montages avec protection supplémentaire d'env. 200 kg, unité de PC incluse
- Position surélevée des unités de PC pour une protection accrue en cas d'entrée mineure d'eau



Alimentation des PC

- L'alimentation des PC (points de consolidation) est entièrement câblée et électriquement testée en usine
- Connexions d'alimentation avec connecteurs de Wieland (Gesis GST) ; versions Wago (Winsta) disponibles sur demande
- D'autres connecteurs peuvent être installés si nécessaire
- Durée d'installation optimisée sur site
- Évolutive grâce à une structure flexible



Transmission des données des PC

- Transmission des données des PC - flexibles et modulaires en s'appuyant sur des modules Custom
- Des systèmes de différents fabricants peuvent être intégrés
- Faciles à installer et évolutives grâce à leur structure modulaire
- Si une modification est nécessaire, seule l'unité du connecteur de données est changée
- Le montage et l'unité restent inchangés
- Il est possible d'utiliser un câble de jonction comme réducteur de tension supplémentaire pour la connexion des données



Unités de point de consolidation pour l'alimentation

- Entièrement câblé et testé électriquement
- Avec connecteur plug-in Wieland GST18i3

Référence | Modèle

Unités de point de consolidation pour l'alimentation

Courtes

919.2000	<ul style="list-style-type: none"> · 6 prises GST18i3, noires, 1 phase · Arrivée d'alimentation: 1 prise GST18i3
919.2001	<ul style="list-style-type: none"> · 2 x 3 prises GST18i3, 2 phases · Prises noires et rouges · Arrivée d'alimentation: 2 prises GST18i3

Unités de point de consolidation pour l'alimentation

Longues

919.2002	<ul style="list-style-type: none"> · 12 prises GST18i3, noires, 1 phase · Arrivée d'alimentation: 1 prise GST18i3
919.2003	<ul style="list-style-type: none"> · 2 x 6 prises GST18i3, 2 phases · Prises noires et rouges · Arrivée d'alimentation: 2 prises GST18i3
919.2004	<ul style="list-style-type: none"> · 3 x 4 prises GST18i3, 3 phases · Prises noires, rouges et grises · Arrivée d'alimentation: 3 prises GST18i3
919.2005	<ul style="list-style-type: none"> · 3 x 4 prises GST18i3, 3 phases · Prises noires, rouges et grises · L'arrivée d'alimentation passe par l'embout avec la borne recâblée pour permettre la connexion par l'utilisateur



Unités de point de consolidation pour les données

- Sans alimentation, pour y intégrer les Modules Custom Bachmann
- Profil aluminium anodisé

Référence | Modèle

C Unités de point de consolidation pour les données

912.000	<ul style="list-style-type: none"> · 3 emplacements vides pour Modules Custom · Courte: 217 mm
912.001	<ul style="list-style-type: none"> · 6 emplacements vides pour Modules Custom · Longue: 356 mm



Montage du point de consolidation

- Couleur noire similaire au RAL 9005
- Montage sur une plaque d'acier

Référence | Modèle

Montage du point de consolidation

L x l x h 295 x 85 x 65 mm

919.1100	· Court, pour les unités à 3 modules
----------	--------------------------------------

Montage du point de consolidation

L x l x h: 435 x 85 x 65 mm

919.1101	· Long, pour les unités à 6 modules
----------	-------------------------------------



Sortie de sol pour sols secs et entretenus

Sortie pour sols secs entretenus (planchers surélevés ou faux planchers), d'épaisseur 24 mm pour la sortie du câble du sol (point de consolidation) jusqu'au bloc multiprises du bureau. La sortie dispose d'un système de fixation universel très simple. Une rotation de chacun des deux boulons excentriques dans la bague extérieure de la sortie permet un ancrage ferme dans le sol, qui peut être facilement enlevé de nouveau si nécessaire. Deux rabats, pouvant être ouverts et fermés indépendamment l'un de l'autre, permettent l'acheminement du câblage depuis le sol. Les volets peuvent être bloqués en position ouverte, empêchant ainsi les câbles de se plier et de s'endommager. Si nécessaire, les volets peuvent pivoter à 130 ° avec la bague intérieure. Si la sortie de sol n'est plus utilisée, les volets peuvent être rabattus et utilisés comme un obturateur qui peut être piétiné.

- Points de sortie et sorties de sol pour câbles d'alimentation et de données
- Convient aux planchers surélevés, avec des épaisseurs de 24 mm
- Pour un diamètre de trou de 112 mm
- Mécanisme de fixation simple avec vis Allen
- 2 rabats, rotatifs à environ 130 °, pour la sortie de câble
- Matériau: polyamide (sans halogène)

Référence | Modèle

Point de sortie / Sortie de sol

similaire au RAL 9005

919.1000 | · Couleur noire similaire au RAL 9005



Câbles de données → Transfert de données dans plusieurs catégories
(voir le lexique) Utilisé pour les services téléphoniques IP et réseau



Référence	Longueur	Modèle
-----------	----------	--------

Câble de données mâle / mâle CAT5e

940.052	3,0 m	· Conforme aux normes ISO / CEI 11801 et EN 50173
940.053	5,0 m	· Extrémités 1 et 2 : Prise RJ45 avec buse anti-torsion et languette protectrice pour verrouillage · S'utilise, par exemple, avec le connecteur RJ45 CAT5e réf. 940.057

Câble de données mâle / mâle CAT6

940.040	3,0 m	· Câble CAT6, blindé, de couleur grise
940.041	5,0 m	· Conforme aux normes ISO / CEI 11801 et EN 50173 · Extrémités 1 et 2 : Prise RJ45 avec buse anti-torsion et languette protectrice pour verrouillage · S'utilise, par exemple, avec le connecteur RJ45 CAT6 réf. 940.044

Câble de données mâle / mâle CAT6a

918.006	1,0 m	· Cordon blindé, noir
918.007	3,0 m	· Conforme la norme IEC 61156-6
918.008	5,0 m	· 2 extrémités RJ45 Hirose TM12 CAT6a mit avec buse anti-torsion et languette de protection pour verrouillage · S'utilise, par exemple, avec le connecteur RJ45 CAT6 réf. 940.044

Câble de données mâle / femelle

918.033	3,0 m	· Cordon blindé, noir
918.034	5,0 m	· Conforme à la norme IEC 61156-6 · Extrémité 1: Prise RJ45 CAT6a avec buse anti-torsion et languette de protection pour verrouillage. Extrémité 2: Connecteur CAT6a TKM 10 GB Keystone · S'utilise avec les cadres 917.000 / 917.001 / 917.061 / 917.062

Câble de données mâle / mâle RJ12

940.089*	3,0 m	· Cordon RJ12, noir · Conforme aux normes ISO / IEC 11801 et EN 50173 · Extrémités 1 et 2: prise RJ12 avec buse anti-torsion · s'utilise avec le connecteur RJ12 940.085
----------	-------	---

VGA 15 broches HD avec ou sans mini jack stéréo de 3,5 mm →

Transmission des signaux sonores et vidéos analogiques



Référence	Longueur	Modèle
-----------	----------	--------

Câble combi VGA 15 broches HD avec mini jack audio

918.067	3,0 m	· Extrémité 1 : 1 prise VGA HD 15 broches, 1 mini prise jack de 3,5 mm
918.068	5,0 m	· Extrémité 2 : 1 prise VGA HD 15 broches, 1 mini prise jack de 3,5 mm
918.069	10,0 m	· Prise avec boîtier métallique et blindage, des ferrites supplémentaires ne sont pas nécessaires · Peut être utilisé pour des modules Custom avec VGA + Mini jack stéréo femelle / femelle (par ex. 917.045)

VGA 15 broches HD

940.047	3,0 m	· Extrémité 1 : 1 prise VGA HD 15 broches
940.048	5,0 m	· Extrémité 2 : 1 prise VGA HD 15 broches · Peut être utilisé avec des modules Custom avec VGA femelle / femelle (par ex. 917.011)

Câble de connexion HDMI → Transmission des signaux sonores et vidéos numériques



Référence	Longueur	Modèle
-----------	----------	--------

Câble de connexion HDMI

918.019	3,0 m	· Câble HDMI, de couleur noire
918.020	5,0 m	· Extrémité 1 : 1 prise HDMI, 19 broches · Extrémité 2 : 1 prise HDMI, 19 broches · Peut être utilisé avec des modules Custom avec HDMI femelle / femelle (par ex. 918.040)

Câble de connexion USB -> transmission de données

Référence	Longueur	Modèle
Câble de connexion USB A/A		
918.021	1,0 m	· Extrémité 1 : prise A
918.022	5,0 m	· Extrémité 2 : prise A
918.045	3,0 m	· Peut être utilisé pour des modules Custom avec USB A femelle / femelle (par ex. 917.120 / 917.019)



Cables de transmission des signaux sonores - mini jack 3,5mm

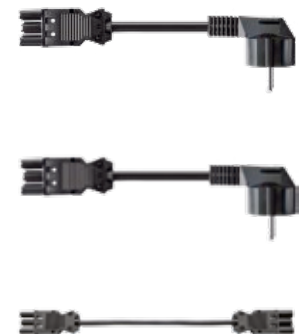
Câble mini jack 3,5mm		
918.010	1,5 m	· Cordon noir mini jack stéréo
918.011	2,5 m	· Extrémités 1 et 2: connecteur mini jack 3,5mm stereo
918.012	5,0 m	· S'utilise avec les modules custom mini jack (par exemple 917.045/917.157)



Câbles d'alimentation pour les systèmes Facility de Bachmann

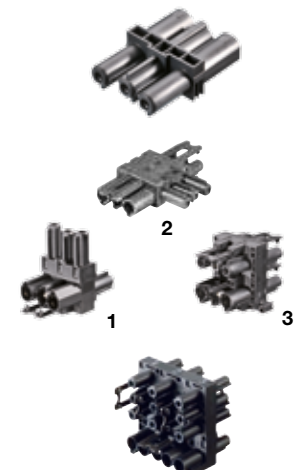
Les câbles installés avec des connecteurs enfichables GST18 Wieland sont disponibles pour connecter des produits Facility à l'alimentation secteur. Les avantages de ces câbles et de leurs connecteurs, utilisés dans le monde entier, sont leur flexibilité en termes de longueur, la possibilité de les échanger si les exigences de longueur évoluent, et la disponibilité dans un grand nombre de pays. Même étendre l'alimentation à d'autres blocs multiprises ne pose pas de problème et s'effectue généralement sans outil.

Référence	Longueur	Modèle
Cable d'alimentation avec fiche male surmoulée		
375.000	1,5 m	· Cordon H05VV-F 3G1,5mm²
375.075	2,0 m	· Extrémité 1: connecteur GST18
375.003	3,0 m	· Extrémité 2: prise mâle surmoulée
375.005	4,0 m	
375.007	5,0 m	
375.039	10,0 m	
Rallonge de périphérique, CST18 / GST18 Noir		
375.050	0,3 m	· Extrémité 1 : connecteur Wieland GST18i3
375.053	1,0 m	· Extrémité 2 : Connecteur Wieland GST 18i3 femelle
375.038	2,0 m	
375.055	3,0 m	



Connecteurs / Distributeurs

Coupleurs Noir		
Sans verrouillage		
375.500	GST/GST	· Permet de relier facilement des boîtiers d'alimentation (STEP par exemple) avec le même système de connexion, ou avec un système différent (montage en "cascade")
375.515	GST/ST	
375.516	ST/GST	· 1 Entrée (connecteur mâle) et 1 Sortie (connecteur femelle)
Blocs de distribution, GST18		
Pour le courant fort		
375.101	1 x Entrée, 2 x sorties (1)	· Entrée: Connecteur mâle 3 pôles
375.102	1 x Entrée, 2 x sorties (2)	· Sortie: Connecteur femelle 3 pôles
375.105	1 x Entrée, 3 x sorties (3)	
Blocs de distribution 3 et 5 pôles.		
375.106	1 x Entrée, 1 + 6 Sorties	· Entrée: 1 x Connecteur mâle 5 pôles · Sortie: 1 x Connecteur femelle 5 pôles · 6 x 3 pôles pour câble extérieur





Accessoires de montage

Référence	Modèle	Description
-----------	--------	-------------

Connecteur GST18i3 à visser

375.504	noir Wieland 92.932.3053.1	· Prêt à installer, avec système anti-arrachement. · Connexion des câbles sans embouts, de section de 0,75 à 2,5 mm ²
375.517	blanc Wieland 92.932.3052.0	· Pour câbles (H05VV, NYM) de 6,5 à 10,5mm de diamètre · Longueur dénudage gaine 31mm. Longueur dégainage fils: 7mm.

Connecteur GST18i3 avec système à ressort

Verrouillage



940.073	embout rouge Wieland 92.934.0553.0	· Prêt à installer, avec système anti-arrachement. · Pour câbles rigides de section de 1,5 à 2,5 mm ² , et câbles souples de 1,5mm ²
940.074	embout gris Wieland 92.934.0153.0	· 2 connecteurs par pôle, non monté, pour câbles (H05VV, NYM) de 7,8 à 10,5mm de diamètre. · Longueur dénudage gaine 45mm. Longueur dégainage fils: 9mm.

Connecteur GST18i3 à visser

375.505	noir Wieland 92.931.3053.1	· Prêt à installer, avec système anti-arrachement. · Connexion des câbles sans embouts, de section de 0,75 à 2,5 mm ²
375.514	blanc Wieland 92.931.3053.0	· Pour câbles (H05VV, NYM) de 6,5 à 10,5mm de diamètre. · Longueur dénudage gaine 31mm. Longueur dégainage fils: 7mm.

Connecteur GST18i3 avec système à ressort

Verrouillage



940.070	embout rouge Wieland 92.933.0553.0	· Prêt à installer, avec système anti-arrachement. · Pour câbles rigides de section de 1,5 à 2,5 mm ² , et câbles souples de 1,5mm ²
940.071	embout gris Wieland 92.933.0153.0	· 2 connecteurs par pôle, non monté, pour câbles (H05VV, NYM) de 7,8 à 10,5mm de diamètre. · Longueur dénudage gaine 45mm. Longueur dégainage fils: 9mm.

Connecteur mâle Snap-in, GST18

Verrouillage



375.506	noir Wieland 92.032.9658.1	· Pour épaisseur de matériau de 0,5 à 1,5 mm. se fixe par enclenchement. · Câbles flexibles 0,5 - 2,5mm ²
375.519	blanc Wieland 92.032.9658.0	· Câbles rigides 0,5 - 2,5mm ²
375.520	embout rouge Wieland 92.032.8558.0	· Longueur de dénudage (fils 0,5 à 1,5mm ²): 8mm.
375.521	embout gris Wieland 92.032.9758.0	· Longueur de dénudage (fils 2,5mm ²): 9mm.

Connecteur femelle Snap-in, GST18

Verrouillage



375.507	noir Wieland 92.031.9658.1	- Pour épaisseur de matériau de 0,5 à 1,5 mm. se fixe par enclenchement. - Longueur de dénudage (fils 0,5 à 1,5mm ²): 8mm.
375.523	embout rouge Wieland 92.031.8558.0	- Longueur de dénudage (fils 2,5mm ²): 9mm.
375.524	embout gris Wieland 92.031.9758.0	

Systèmes de verrouillage

Référence	Version	Description
Verrouillage et raccordement pour équipements électriques		
conforme à la norme VDE 0628		
375.518	Wieland 05.587.3156.1	· Se fixe sur les prises raccord des boîtiers
Crochet d'arrêt (Verrouillage)		
conforme à la norme VDE 0628		
375.501	Noir Wieland 05.584.0153.0	· Pour raccordement en Snap-in



Accessoires

Référence	Version	Description
Embout		
375.503	Noir Wieland 05.561.3653.1	· A insérer dans les connecteurs mâles et femelles en Snap-in





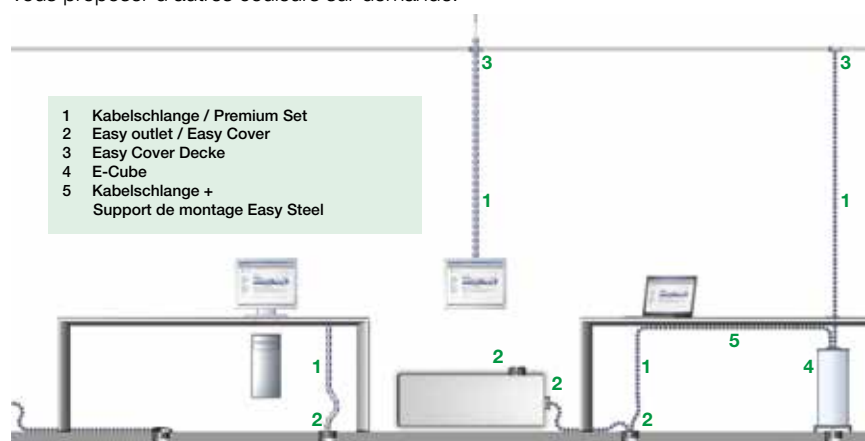
Gestion des câbles

Des solutions d'installation parfaites.

Bachmann libère les postes de travail des câbles encombrants. Le système de gestion des câbles KABELSCHLANGE® optimise l'acheminement des câbles dans l'espace de travail entre les bureaux, les boîtes de sol, les gaines murales et les différents périphériques.

Bachmann offre le meilleur système de gestion des câbles adapté à chaque situation. Qu'il s'agisse d'acheminer les câbles au sol ou de les gérer du sol aux bureaux, les systèmes sont compatibles entre eux. Un concept de gestion des câbles intégré et bien pensé est à votre disposition.

Les différents systèmes sont disponibles avec une finition en noir et argent de série, mais nous pouvons vous proposer d'autres couleurs sur demande.



Système flexible de gestion des câbles

- Les maillons sont résistants et s'emboîtent les uns dans les autres.
- 2 épaulements permettent de transmettre la force (forces de cisaillement et couples)
- La géométrie spécifique permet aux câbles de sortir latéralement sans risque d'écrasement

Référence	Couleur	Modèle
KABELSCHLANGE® Classic		
930.030	Noir	<ul style="list-style-type: none"> · Pour l'acheminement vertical et horizontal des câbles · Système à 3 chambres pour séparer les circuits d'éclairage, de données et d'alimentation · 46 maillons de chaîne, l x H : approx. 54 x 23 mm · Longueur (étiré) : approx. 100 cm · Longueur (comprimé) : approx. 72 cm
930.031	Argent	
KABELSCHLANGE® Cube		
930.058	Noir	<ul style="list-style-type: none"> · Pour l'acheminement vertical et horizontal des câbles · Système à 2 chambres pour séparer les circuits d'éclairage, de données et d'alimentation · 34 maillons de chaîne, l x H : approx. 55 x 25 mm · Longueur (étiré) : approx. 100 cm · Longueur (comprimé) : approx. 69 cm
930.059	Argent	
KABELSCHLANGE® Pro		
930.032	Noir	<ul style="list-style-type: none"> · Pour l'acheminement horizontal des câbles · Résiste au piétinement, même dans des zones de passage intensif · 5 maillons de chaîne peuvent supporter temporairement une charge jusqu'à 120 kg · Système à 2 chambres pour séparer les câbles de données de ceux d'alimentation · Peut être également connecté directement au KABELSCHLANGE® Classic · 34 maillons de chaîne, l x H : approx. 90 x 24 mm · Longueur (étiré) : approx. 100 cm · Longueur (comprimé) : approx. 69 cm
930.033	Argent	
KABELSCHLANGE® Premium Set		
930.049	Noir	<ul style="list-style-type: none"> · Pour l'acheminement vertical des câbles dans un environnement de bureaux haut de gamme · Ensemble haut de gamme à la ligne soignée · 16 maillons de chaîne, l x H : approx. 35 x 70 mm · 1 socle métallique (de la couleur adaptée) · 1 embout pour la fixation au bureau et vis · Les maillons de chaîne peuvent être complètement imbriqués les uns dans les autres pour créer un chemin de câble elliptique à verrouillage automatique · Système à 2 chambres pour séparer les câbles de données de ceux d'alimentation · Longueur incl. le socle et la fixation de bureau d'approx. 78 cm · Longueur sans accessoires d'approx. 75 cm · Longueur (comprimé) : approx. 59 cm
930.050	Argent	
KABELSCHLANGE® Easy-Clip		
Pour KABELSCHLANGE® Classic, Cube et Pro		
930.037	Noir	<ul style="list-style-type: none"> · Clip pour fixer la vertèbre d'électrification de manière flexible et sans outil pour alimenter les colonnes (par ex. tour d'alimentation) · Introduire le clip à l'extrémité du KABELSCHLANGE® et fixer le support de câble aux bornes de la colonne d'alimentation
930.038	Argent	
KABELSCHLANGE® Easy-Clip pour boîte de sol		
930.036	Pour KABELSCHLANGE® Classic	<ul style="list-style-type: none"> · Adaptateur breveté pour connecter les systèmes de gestion des câbles KABELSCHLANGE® à toutes les prises de sol conventionnelles · Un clip avec des trous longitudinaux et des trous de fixation, peut être utilisé pour la fixation horizontale ou verticale à des meubles ou le retrait en retirant les composants qui ne sont pas nécessaires · Clip, enfoncé sur le bas du dernier maillon de chaîne · Le clip réagit de manière flexible en cas d'impact (par ex. lorsque le sol est nettoyé), évitant ainsi qu'une prise ou un clip ne soit endommagé
930.054	Pour KABELSCHLANGE® Pro et Cube	



Système flexible de gestion des câbles



Référence	Couleur	Modèle
Easy-Bridge®		
930.027	Argent	<ul style="list-style-type: none"> · Passage de câbles au sol, en Aluminium, longueur 100 cm. · Connexion directe au Kabelschlange possible. · Pour moquette



Easy-Bridge®		
930.028	Argent	<ul style="list-style-type: none"> · Passage de câbles au sol, en Aluminium, longueur 100 cm. · Connexion directe au Kabelschlange possible. · Pour sols lisses

E-Cube-K-540: Meuble colonne intégrant Alimentation et transmission de données		
930.166		<ul style="list-style-type: none"> · Permet l'installation de bandeaux prises à l'intérieur du meuble (par ex. l'article 928.007) · Matériel: Aluminium anodisé et plastique · Dimensions: Hauteur env. 54 cm / section env. 22,3 x 22,3 cm / section basse, env. 24 x 24 cm.- Ouverture télescopique de 80 mm de diamètre intégrée



Kabelschlange® Quadro-Set (pour la gestion des câbles, verticalement)		
930.016	noir	<ul style="list-style-type: none"> · Ensemble fonctionnel et esthétique: · Kit de 23 maillons carrés, L x H: 45 x 45 mm · 1 plaque de base métallique de couleur appropriée · 1 fixation de bureau de couleur appropriée · Le système Quadro est particulièrement résistant à la traction, et permet une installation à partir du plafond, pour des hauteurs maximum d' environ 5 mètres. · 2 canaux séparent les données de l'alimentation · Longueur d' environ 76 cm (y compris la plaque de base et la fixation au bureau)
930.017	Argent	



Kabelschlange® Quadro (complémentaire aux articles 930.016 et 930.017)		
930.018	noir	<ul style="list-style-type: none"> · Complément aux kits réf. 930.016 et 930.017 · Pour réglage en hauteur des positions assis / debout, ou pour bureaux de hauteurs maximale de 75 cm · 32 éléments, d'une longueur d'environ 100 cm
930.019	Argent	



KABELSCHLANGE® Easy-Fix 90S		Dimensions (L x l x H) 48 x 20 x 20 mm
Pour KABELSCHLANGE® Classic, Cube et Pro		
930.055	Noir	<ul style="list-style-type: none"> · Support pour fixation verticale, par ex. sur le dessous des bureaux/tables · D = 1,5 mm ; 2 trous percés, diamètre = 4 mm. Espacement entre les trous 30 mm

KABELSCHLANGE® Easy-Line®		
Pour les KABELSCHLANGE® Classic et Pro incurvés et droits		
930.039	Droit	<ul style="list-style-type: none"> · Idéal pour un montage sur des murs ou des plafonds · Peut également être utilisée pour le câblage horizontal du bureau, pour effectuer des jonctions ou des dérivations · 4 Easy-Line® droits sont suffisant sur un mètre KABELSCHLANGE® Classic · Veuillez vous assurer qu'une plaque serre-fils Easy-Stop® est posée à chaque extrémité libre.
930.040	Section incurvée à 90° Rayon de 150 mm	
930.041	Section incurvée à 22,5°	



Easy-Steel R barre de montage		
930.024		· Dimension: longueur 750 mm, diamètre 5 mm



Easy-Desk-3G®		
930.025	Argent	· Fixation de barre de montage Easy-Steel R

Accessoires de connexion pour le sol

Référence	Couleur	Modèle
Unité de sol Easy-Outlet R		
930.098	Noir	<ul style="list-style-type: none"> · Unité d'installation au niveau du sol · Fixation d'embase serrée · Adapté aux planchers surélevés et au faux plancher
930.099	Argent	



L'illustration montre 930.099 et 930.137

Cache télescopique pour unité de sol Easy-Cover R		
930.100	Noir	· Ensemble de cache télescopique pour l'unité de sol Easy-Outlet R
930.137	Argent	

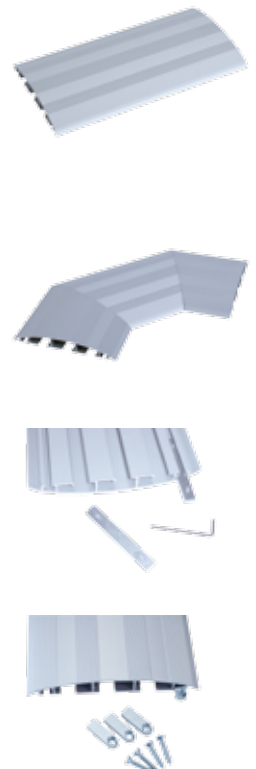
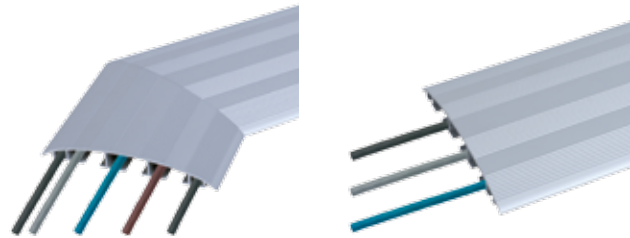
Système flexible de gestion des câbles

Référence	Couleur	Modèle
KABELSCHLANGE® Easy-Switch®		
Pour KABELSCHLANGE® Classic, Cube et Pro		
930.034	Noir	<ul style="list-style-type: none"> · Le répartiteur Easy-Switch® transforme le KABELSCHLANGE® en un système de gestion des câbles compatible avec le réseau · L'Easy-Switch® se branche sans outils au KABELSCHLANGE® en utilisant les maillons de chaîne de l'adaptateur · Remarque : s'il est utilisé avec le KABELSCHLANGE® Pro, vous pouvez également commander des maillons de chaîne Classic pour raccorder le distributeur
930.035	Argent	
KABELSCHLANGE® Easy-Switch®		
Pour KABELSCHLANGE® Classic, Cube, Pro et Premium		
930.057	Noir	<ul style="list-style-type: none"> · Distributeur à 4 voies avec 3 prises de dérivation horizontales de 120° pour KABELSCHLANGE® Classic, Cube et Pro · 1 point d'accouplement vertical pour KABELSCHLANGE® Premium · Incl. une vis de fixation et un socle solide (Easy-Floor Premium) · Le jeu comprend 4 pièces d'accouplement KS Cube pour le raccord à KABELSCHLANGE® Pro
KABELSCHLANGE® Easy-Cap®		
930.044	Noir	<ul style="list-style-type: none"> · Obturateur pour sceller des points de connexion non utilisés sur l'Easy-Switch®
930.045	Argent	



BRIDGE - le chemin de câble au sol

Référence	Longueur	Modèle
CABLE BRIDGE		Dimensions : (l x H) 146 x 9 mm
Chemin de câble, droit		
930.060	1,0 m	<ul style="list-style-type: none"> · Profilé aluminium anodisé, avec surface striée pour réduire les glissements · Système à 3 chambres permettant d'acheminer séparément les câbles de données et d'alimentation · Peut être collé (en utilisant un ruban adhésif double-face) ou vissé en place sur le sol (voir les accessoires de fixation)
930.061	2,0 m	
CABLE BRIDGE		
Support pour chemin de câble		
930.062	45°	<ul style="list-style-type: none"> · Support en aluminium anodisé
930.063	90°	
CABLE BRIDGE		
Élément de raccord du chemin de câble		
930.064	Droit	<ul style="list-style-type: none"> · Raccord pour chemins de câble droits · Vis en place avec boulon pour clé Allen · 2 éléments
CABLE BRIDGE		
Accessoires de fixation du chemin de câble		
930.065	Droit	<ul style="list-style-type: none"> · Pour visser des chemins de câble aux extrémités · 4 éléments



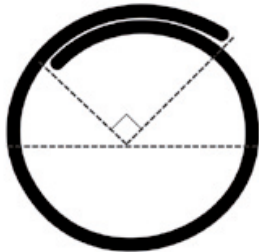


Tressages en fibre textile Wrap

Les tressages en fibre textile Wrap regroupent et protègent les câbles et les fils dans les environnements professionnels et personnels.

La gaine tressée extensible, assurant une résistance au feu et à l'abrasion grâce à ses monofilaments, est idéale pour une utilisation professionnelle et industrielle.

Les tressages en fibre de textile Wrap sont très esthétiques et peuvent aussi être posés sans difficulté sur des câbles déjà existants.



Automatic Wrap

Automatic Wrap est une solution tressée unique, amovible et semi-rigide qui convient parfaitement aux zones exigeant une installation simple. L'ouverture latérale permet de très nombreuses applications et peut être refermée sans autre matériel comme du ruban adhésif. La gaine en PET est légère et flexible. Le bord ne dépassant que de 25 %, recouvre les câbles et connexions intérieures. Automatic Wrap peut être utilisé dans des bords étroits sans s'ouvrir ou se déformer. Contrairement aux chemins de câble rigides, il n'entrave en rien la flexibilité du faisceau de câbles.

Référence | Longueur | Modèle

Automatic Wrap

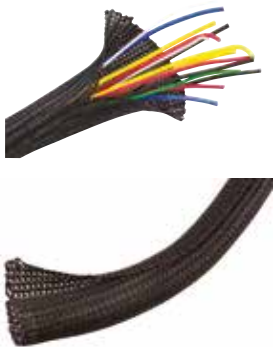
Diamètre 2,50 cm

930.900	1,0 m	· Noir
930.901	2,0 m	· Noir
930.902	3,0 m	· Noir

Automatic Wrap

Diamètre 5,10 cm

930.903	1,0 m	· Noir
930.904	2,0 m	· Noir
930.905	3,0 m	· Noir



Aperçu des avantages

- Installation simple, économique et rapide
- Plus flexible que des solutions à spirales ou à bobines
- 25 % de recouvrement pour un regroupement sûr des câbles
- Résistant aux produits chimiques et aux dissolvants
- Sans halogène
- Résistant aux coupures et aux abrasions
- Conserve sa forme entre -75 °C et +125 °C
- Existe également en blanc, et en conditionnement de touret de 122.0m

Manual Wrap

Manual Wrap est un produit exclusif qui offre la solution idéale pour de nombreuses applications. L'installation est simplifiée grâce à sa fermeture Velcro robuste. Il est toujours possible d'avoir accès à toute sa longueur après son installation, par ex. pour ajouter ou retirer des câbles ou des connexions. La gaine tressée étirable permet au Manual Wrap de regrouper et de protéger des câbles de diamètres différents. Manual Wrap peut également entourer des applications aux formes inhabituelles. Il peut être coupé proprement avec une découpeuse à chaud (en option).



Référence | Modèle | Modèle

Manual Wrap		
Diamètre 3,20 cm		
930.906*	1,0 m	· Noir
930.907*	2,0 m	· Noir
930.908*	3,0 m	· Noir



Manual Wrap		
Diamètre 5,10 cm		
930.909*	1,0 m	· Noir
930.910*	2,0 m	· Noir
930.911*	3,0 m	· Noir



* Références non stockées

Aperçu des avantages

- Fermeture Velcro pour un accès fréquent
- Extensible par dessus les prises et les connecteurs
- Sans halogène
- Résistant aux produits chimiques et aux dissolvants
- Point de fusion ~230 °C

Clavier à 4 touches

Boutons lumineux programmables pour contrôler l'équipement et les médias.

Panneau de 10 pouces (10")

Cadre de montage avec une largeur de série de 10" = 254 mm, pourvu de trous pour être boulonné à des racks de 10".

Utilisé pour les équipements événementiels, les systèmes de laboratoire et de médias et dans les centres informatiques. En règle générale, ces panneaux sont d'une hauteur de 1 U (1 unité de hauteur / 1 unité), soit 1,75" = 44,5 mm.

Panneau de 19 pouces (19")

Cadre de montage avec une largeur de série de 19" = 482,6 mm, pourvu de trous pour être boulonné à des racks de 19".

Fréquemment utilisé pour les équipements événementiels, les systèmes de laboratoire et de médias et dans les centres informatiques. En règle générale, ces panneaux sont d'une hauteur de 1 U (1 unité de hauteur / 1 unité), soit 1,75" = 44,5 mm.

Largeur de bande

La différence entre deux fréquences qui constituent la limite d'une gamme de fréquences spécifique et ininterrompue.

Blank

Fonction des périphériques de sortie vidéo permettant de commuter à un cadre immobile noir.

Connecteurs BNC - Bayonet Neill Concelman

Prises coaxiales avec verrouillage à vis conçus pour de hautes fréquences jusqu'à environ 1 GHz, dans certains cas jusqu'à 4 GHz, avec une impédance d'onde définie de 50 ou 75 Ω (possibilité de les connecter ensemble). Ils sont principalement utilisés dans les systèmes radio et vidéo. Le système BNC a cependant déjà été utilisé pour transmettre des signaux CA basse fréquence et CC faibles et des impulsions dans des applications de laboratoire du fait du blindage protégeant le conducteur extérieur des interférences électriques. La construction coaxiale offre une protection contre les champs électriques extérieurs. C'est pour cette raison que les connexions des dispositifs de mesure tels que les oscilloscopes, les fréquencemètres et les transformateurs fonctionnels emploient généralement des câbles BNC.

CAT

Pour la technologie de transmission de données, les principales catégories et classes de performances des équipements suivantes sont généralement acceptées :

Catégorie	Classe	MHz	Go
CAT5e	D	100	1
CAT6	E	250	1
CAT6a	E	500	10
CAT7	F	600	10
CAT7a	F	1 000	

La différence qui existe entre catégorie et classe est que chaque composant individuel, tels que les câbles, l'entrée de données (prise), les connecteurs, etc. est classé en catégories. La performance d'ensemble de la somme de ces composants, c.-à-d. le réseau de données complet, est appelé classe. La classe du réseau dans son ensemble est ainsi déterminée par les composants les plus faibles. Exemple : un câble et une prise CAT6 sont connectés à une prise CAT5e, le réseau d'ensemble n'est que de classe D. En plus, on fait la distinction dans un équipement de connexion de données entre des composants blindés et non blindés. Dans la plupart des pays, les versions non blindées sont plus répandues ; néanmoins, en Allemagne, presque 100 % du câblage utilisé est blindé. La norme qui définit actuellement cet aspect de la technologie de connexion de données est résumée dans EN 50173.

Cinch (RCA)

Pour les connecteurs non normalisés avec les signaux électriques, principalement sur des câbles coaxiaux. Utilisation : audio blanc = canal analogique gauche (peut parfois être noir) ; audio rouge = canal analogique rouge ; orange = audio numérique ; vidéo jaune = vidéo composite, analogique, signal d'image TV non modulé dans la bande de base (VBS ou CVBS) ; vidéo vert = Y (luminosité) ; vidéo bleu = Pb (différence de couleur) ; vidéo rouge = Pr (différence de couleur)

Câble coaxial (« coax »)

Le câble coaxial est un type de câble spécial avec des conducteurs organisés concentriquement pour la transmission de signaux haute fréquence, tels que dans les systèmes TV pour le signal CVBS analogique ou pour des signaux studio numériques (DSC).

Vidéo composite

Voir Cinch (RCA)

Unité de commande

Voir Systèmes Media Control

Croisé

Pour la constitution de réseaux informatiques, un câble croisé est un câble torsadé à huit fils pourvu d'une prise RJ45 à chaque extrémité mais dont certains des fils ont été échangés dans l'une des prises. C'est nécessaire, par exemple, lorsque deux ordinateurs sont directement interconnectés. Il est également possible d'utiliser, au lieu d'un câble croisé, un câble non croisé en association avec un adaptateur croisé afin d'obtenir le croisement requis des paires de fils. La manière la plus simple d'utiliser un câble croisé est de relier deux ordinateurs avec des cartes réseau sans spécifiquement employer de hub ou de contacteur. Les deux ordinateurs ainsi connectés forment un réseau complet à très petite échelle. Les câbles croisés peuvent normalement être proposés en Gigabit Ethernet, étant donné qu'Auto-MDI-X est défini dans la norme le concernant et est pris en charge par la plupart des périphériques. Dans un câble croisé, le fil des données envoyées croise le fil des données reçues à une extrémité afin que l'échange de données soit possible par une connexion directe. Si les fils d'envoi et de réception n'ont pas été échangés à une extrémité, aucune liaison n'existera entre les machines.

CVBS

Voir Cinch (RCA)

Port d'affichage

Port utilisé pour acheminer des signaux sonores et images (par ex., moniteur, lecteur de DVD, écran plasma, etc.).

DVB – Digital Video Broadcasting

À compter de 2010, toutes les chaînes TV et les stations de radio d'Allemagne sont normalement transmises via le système Digital Video Broadcasting (DVB). Les trajets de transmission disponibles sont des fréquences terrestres (DVB-T), par câbles (DVB-C) et par satellite (DVB-S). Une norme radio mobile (DVB-H) est toujours à l'étude. Dans tous les cas, un récepteur spécial est requis pour recevoir le signal.

Le DVB-T permet de recevoir jusqu'à 24 chaînes TV par l'intermédiaire d'une antenne TV domestique conventionnelle. Les canaux sont diffusés sans cryptage et gratuitement. Jusqu'à présent, les diffuseurs commerciaux se sont investis dans le DVB-T uniquement en zones urbaines.

Le DVB-C offre un plus grand nombre de canaux, pouvant atteindre en théorie le nombre de 500. Néanmoins, une connexion par câble payante est requise pour recevoir le signal. Les diffuseurs commerciaux utilisant un réseau par câble numérique cryptent généralement le signal, ce qui requiert d'utiliser une carte à puce de l'opérateur du réseau pour le décoder.

DVI – Digital Video Interface

interface numérique pour des signaux vidéo. Dans ce système, le son a une entrée séparée. Les formats haute définition (HD) utilisent cependant la nouvelle entrée HDMI. Il existe trois différents types d'interface vidéo numérique :

DVI-A transmet uniquement des signaux analogiques ; **DVI-I** peut transmettre des signaux analogiques et numériques, et

DVI-D transmet uniquement des signaux numériques. Si le nouveau moniteur TFT est pourvu d'une interface DVI-D, les anciennes cartes graphiques pourvues d'une sortie VGA analogique ne peuvent pas y être connectées.

EIB

La European Installation Bus (EIB) est une norme conforme à EN 50090 qui décrit l'interconnexion des capteurs et des actionneurs dans une installation domestique. Elle définit aussi le protocole des communications. Ainsi, l'EIB contrôle, par exemple, l'éclairage et les stores (ou d'autres dispositifs de protection contre le soleil), le chauffage et les systèmes de fermeture et d'alarme. L'EIB a été ultérieurement développée pour être connue depuis 2002 sous le nom de norme KNX.

Ethernet

Protocole qui régit le transfert de données dans les réseaux locaux (LAN). Cette norme a été développée par la société californienne Xerox en 1976.

Connecteurs F

(CEI 60169-24) Ce sont des prises coaxiales avec verrouillage à vis conçues pour les hautes fréquences jusqu'à environ 5 GHz avec une impédance d'onde définie de 75 Ω . Connecteur le plus souvent utilisé dans les systèmes de télévision par satellite dans le monde entier.

FireWire

L'interface FireWire est utilisée pour l'échange rapide de

données entre un ordinateur et un périphérique multimédia ou autre. Grâce à son haut débit de transfert, FireWire peut être également utilisée comme alternative à Ethernet (IP sur FireWire).

TV Full HD

Cette qualité d'image représente cinq fois la résolution d'images TV conventionnelles. Cette qualité d'image représente cinq fois la résolution d'images TV conventionnelles. Même s'il s'approche de l'image, l'utilisateur ne peut voir à aucun moment la structure des pixels. La projection vidéo tire tout particulièrement parti de la résolution Full HD. Le terme est principalement utilisé pour décrire la capacité d'un appareil compatible HDTV à restituer la résolution HD la plus élevée possible.

Détection de matériel

Détection automatique des signaux entrants, par ex. si un ordinateur portable est branché à un périphérique de sortie alors qu'il est allumé, le périphérique de sortie reconnaît automatiquement l'appareil qui vient d'être branché.

HDMI – High Definition Multimedia Interface

Interface pour des informations sonores et d'images des systèmes de télévision HDTV et HD. Elle permet la transmission entièrement numérique de la vidéo et du son numérique jusqu'à huit canaux. Le système anti-copie numérique HDCP y est intégré.

HDTV – High Definition Television

HDTV propose une résolution considérablement plus élevée, affiche une image plus nette et détaillée, et est diffusée au format 16:9 plutôt qu'au traditionnel 4:3. Résolution atteignant 1 920x1 080 pixels. Pour recevoir des images en HD, une télévision doit porter le label « HD ready » (compatible HD).

Hi-Fi – High Fidelity

Hi-Fi (high fidelity) est une norme de qualité pour les équipements de lecture audio.

Hosiden

Voir S-Vidéo.

Impédance

L'impédance, parfois aussi appelée résistance en courant alternatif, indique le rapport de tension électrique à travers un élément consommateur (composant, câble, etc.) par rapport au courant consommé. L'impédance est importante lors de l'appariement de câbles haute fréquence et aussi dans la transmission des ondes électromagnétiques dans un espace libre. Si, par exemple, l'impédance d'entrée d'un périphérique ne correspond pas à celle du câble d'entrée, cela crée des réflexions qui réduisent l'électricité transmise et peut entraîner des effets de résonance et donc une réponse de fréquence non linéaire.

ISDN – Integrated Services Digital Network

Norme internationale d'un réseau téléphonique numérique. Permet la transmission simultanée de plusieurs canaux. Une connexion ISDN de base offre à l'utilisateur deux canaux indépendamment disponibles pour le téléphone ou l'Internet. La largeur de bande est de 64 kbit/s.

Jack (connecteur TRS ou jack audio)

Connecteur électrique internationalement agréé pour le courant alternatif et continu dans la gamme basse tension (SELV – tension de sécurité très basse). Les prises jack, connecteurs et raccords sont plus généralement utilisés pour les signaux audio ou pour brancher un petit appareil électronique à une unité d'alimentation. Les prises jack sont souvent utilisées pour brancher un casque à un appareil audio. Versions disponibles : **3,5 mm (jack miniature)** pour les appareils portatifs (lecteurs MP3, Discmans etc.), les cartes son et les petits casques. **6,35 mm (jack)** pour les systèmes stéréo et l'équipement musical électronique (tables de mixage, modules d'effets, synthétiseurs, claviers, pianos électriques, guitares électriques et amplificateurs de guitare).

Keystone

Dimensions universelles (19,3x14,7 mm) pour les découpes de montage.

KNX

La technologie KNX, résultant de la fusion de trois normes européennes de bus, European Installation Bus (EIB), le protocole European Home Systems (EHS) et Batibus (utilisé dans la commande du chauffage / ventilation / climatisation), propose une plateforme technologique unifiée pour toutes les zones des systèmes domestiques et des bâtiments sous forme d'une norme industrielle internationale. KNX permet de contrôler centralement presque tous les composants des systèmes domestiques et des bâtiments, allant de l'éclairage au chauffage en passant par les systèmes d'alarme, et

offre commodité, sécurité et économie dans les bâtiments fonctionnels comme dans les installations résidentielles. La spécification KNX a été présentée par la toute récente KNX Association au printemps 2002. Basée sur la norme EIB, avec laquelle la nouvelle plateforme de technologie reste totalement compatible, KNX a résulté de développements utilisant de nouveaux mécanismes de configuration et de médias de transfert qui avaient été créés à l'origine pour Batibus et EHS. En 2003, KNX a été ratifiée par CENELEC, comité européen pour les normes électriques basé à Bruxelles, comme norme européenne EN 50090. Peu après, elle a été ratifiée par l'institut des normes CEN sous le nom EN 13221-1 comme norme européenne pour l'automatisation de bâtiments.

LAN – réseau local

Réseau d'ordinateurs qui relie plusieurs ordinateurs et périphériques par des câbles ou sans fil dans une région restreinte.

Connexions des haut-parleurs

Raccords vissés (rouge + blanc) stéréo pour les signaux audio.

LC

Ce connecteur est similaire au SC mais en plus petit.

Media Control

Commande des systèmes vidéo, d'alimentation, d'éclairage et audio dans un bâtiment. Le son, l'éclairage et la vidéo sont contrôlés par des commandes appropriées. Media Control permet d'utiliser tous les périphériques lors d'une présentation en les connectant et les contrôlant au moment opportun.

Jack miniature

Prise jack de 3,5 mm pour les signaux audio (par ex. d'un ordinateur portable ou PC à des haut-parleurs).

Mini USB

Version compacte de prise ou connecteur de la norme USB. Cette version a été développée pour des appareils à faible encombrement tels que téléphones mobiles et appareils photos numériques.

MTRJ

Connecteur optique qui accepte deux fibres ; les dérivations sont encastrées dans un même bloc en plastique sous la forme d'un connecteur RJ45. Cette conception empêche aussi de confondre la ligne extérieure et celle de retour et le connecteur est facile à introduire et retirer. Ce connecteur s'adapte aux fibres à un ou plusieurs modes.

MUTE

Mise sous silence des appareils audio.

Protection contre les surtensions avec filtre

Protection contre les surtensions - conforme aux normes DIN VDE 0620-1:-2002-01, EN 61643-11:08-2007, de type 3, courant de décharge de 6,5 kA, temps de réponse de < 25 nS. Convient à 16 A (fusible miniature sur demande) avec des varistors, un fusible de température, un limiteur de décharge de gaz, un indicateur visuel à DEL de panne et de fonctionnement (signal sonore également disponible sur demande). Filtres de fréquence et secteur - conformes à la norme VDE 0565-3:05-2006 pour des crêtes de tension jusqu'à 30 MHz, schéma d'atténuation sur la fiche technique.

OWG – Optical waveguides

Câbles constitués, en totalité ou en partie, par des conducteurs de fibre optique avec des connecteurs pour transmettre des signaux optiques dans le spectre visible, des infrarouges ou des ultraviolets. Les câbles en fibre optique constituent un support raisonnablement pliable pour transmettre des signaux optiques ou même un rayonnement optique à haute puissance.

PAL – Phase Alternating Line

La norme de télévision conventionnelle pour les signaux TV analogiques en Europe avec une résolution de 720 x 576 pixels.

Contact sans potentiel

Utilisé pour la communication d'un état entre des appareils électriques. Un contact est normalement établi via un relais ou un coupleur optique. Cela garantit que les circuits électriques des appareils respectifs restent galvaniquement isolés les uns des autres. Cette solution est la méthode la plus simple et sûre pour par ex. transmettre électriquement des données numériques.

PowerCON

Type de connecteur électrique à 3 broches avec codage et verrouillage, plus fréquemment utilisé pour des équipements

sur scène. Le mécanisme de verrouillage empêche que la prise ne soit accidentellement débranchée.

Interface PS/2 (connexion PS/2, port PS/2, à l'origine un « port auxiliaire »). Interface en série 6 broches généralement utilisée pour les périphériques d'entrée (par ex. une souris et un clavier) d'ordinateurs personnels.

Bouton-poussoir

S'allume en bleu, différents types, par ex. dans des panneaux de commande de bureau pour contrôler les équipements. Des boutons basculants sont utilisés pour faire monter/descendre des appareils externes comme un écran, des stores, etc.

Bouton-poussoir : arrêt automatique

Les blocs multiprises qui offrent un dispositif d'arrêt automatique sont utilisés pour mettre automatiquement hors tension l'équipement connecté. En appuyant sur le bouton, l'alimentation de l'équipement connecté est rétablie.

Bouton-poussoir : acier inox

Pour une connexion par l'utilisateur à un équipement de contrôle et média.

RCA

Voir Cinch (RCA)

Signal RVB

Dans un signal RVB, les couleurs rouge, verte et bleue sont toutes transmises et/ou stockées dans leur propre canal. Les signaux RVB sont utilisés pour la transmission vidéo, par ex. sur des ordinateurs avec une interface VGA ou dans des systèmes vidéo avec des connexions SCART.

Connecteurs RJ (Registered Jack)

Il s'agit de connecteurs normalisés pour les câbles de télécommunications. Les normes décrivent la forme physique des prises et des connecteurs et la configuration de leurs contacts. Elles sont désignées par les lettres RJ et un numéro (par ex. RJ-45), avec ou sans tiret. Exemples : RJ12 6P6C/RJ45 8P8C

RJ12

Voir Connecteurs RJ (Registered Jack)

Routeur

Dispositif qui transfère des paquets de données via différents réseaux. Le routeur sert à calculer les connexions entre, par exemple, deux réseaux locaux (LAN) et établit automatiquement le chemin optimal pour les paquets de données.

RS-232

Norme d'interface en série avec un connecteur à 25 ou 9 broches pour la transmission de données en série. Également connu sous le nom de V.24. Les configurations croisées et brochées un par un sont habituellement utilisées.

SC

Connecteur optique utilisé dans les nouvelles installations LAN. La conception angulaire peut être utilisée pour des fibres de verre multimode ou monomode. L'affaiblissement d'insertion moyen est d'environ 0,2 dB, et au maximum d'approximativement 0,4 dB. L'avantage du connecteur SC sur le ST est la conception pousser-tirer : la prise se verrouille automatiquement lorsqu'elle est introduite et est libérée lorsque l'on tire dessus. Cela permet d'utiliser des connecteurs duplex (deux connecteurs reliés par un clip duplex) et des connexions duplex peuvent être insérées ou retirées simultanément.

Speakon

Connecteur conçu pour les haut-parleurs, offrant une construction robuste, une taille de contact de 20 A et un verrouillage sûr. Les connecteurs Speakon sont disponibles en versions deux broches, quatre broches et huit broches ; les types à 2 et 4 broches sont compatibles entre eux. La version à huit broches est de plus grande taille. Le nombre de contacts disponibles dans un seul connecteur rend possible la connexion de systèmes passifs à plusieurs canaux, de systèmes subwoofer par satellite ou d'ensembles de haut-parleurs avec monitoring en multicanal via un seul câble.

ST

Ce connecteur (également appelé connecteur BFOC) est habituel sur les réseaux LAN et convient à des câbles de fibre optique monomode et multimode. L'affaiblissement d'insertion moyen est d'environ 0,3 dB, et au maximum d'approximativement 0,5 dB.

Système S-Video/Super Video

S-Video, également connu sous le nom de processus Y/C, désigne un processus de signal vidéo analogique spécial au cours duquel l'information sur la luminance est transmise et

traîtée séparément à partir de la chrominance (information de couleur). L'une des applications de S-Video est, par exemple, les magnétoscopes VHS.

S-VHS – Super Video Home System

Norme VHS rétrocompatible améliorée pour l'enregistrement de vidéos domestiques sur bande qui offre une meilleure résolution d'image et une plus grande précision des couleurs. La résolution d'image horizontale est presque 2/3 plus efficace que le VHS. S-VHS est une norme, pas un connecteur. Le signal standard S-VHS peut cependant être transmis via le connecteur S-Video (Hosiden).

Commutateur

Composant du réseau servant à relier plusieurs ordinateurs ou segments de réseau dans un réseau local (LAN). Les commutateurs analysent le trafic sur le réseau et prennent des décisions logiques.

TOSLINK

Système de connexion de guide d'ondes optique normalisé pour les signaux optiques dans la gamme allant jusqu'à environ 20 Mbit/s. Utilisé pour faire transiter les signaux audio numériques entre les appareils audio.

TrueHD

Norme audio pour les médias haute résolution tels que des Blu-ray et des DVD HD. TrueHD permet la compression de données audio sans aucune perte. Le codec offre un débit de données pouvant atteindre 18 Mbit/s.

USB – Universal Serial Bus

L'USB est utilisé pour connecter entre eux un grand nombre d'appareils par câble. L'USB est un bus en série par bit sur lequel les bits individuels d'un paquet de données sont transmis les uns après les autres. Les appareils munis de l'USB peuvent se connecter les uns aux autres pendant leur fonctionnement, étant donné que les appareils qui viennent d'être branchés sont automatiquement détectés. L'USB est utilisé pour connecter, par exemple, des imprimantes, des appareils photos numériques, des lecteurs MP3 et des disques durs à un ordinateur.

VBS

Voir Cinch (RCA)

VGA/commutateur audio

Permet de basculer autant que nécessaire entre plusieurs sources d'entrée (par ex. plusieurs ordinateurs portables) et de transmettre le signal à des appareils médias de sortie (par ex. un projecteur, un moniteur, des haut-parleurs).

VGA – Video Graphics Array

Fait référence à une norme graphique informatique (EISA, 1987) qui définit des combinaisons spécifiques de résolution d'image et de nombre de couleurs (intensité de couleur) et la fréquence de répétition. VGA offre une résolution de 640 x 480 pixels alors que les câbles VGA permettent une résolution supérieure. La prise VGA à 15 broches est utilisée pour transmettre des signaux images (par ex. à partir d'un ordinateur portable ou du moniteur d'un PC vers un projecteur, un coffret de distribution VGA, etc.)

XLR

Norme industrielle pour les connexions des prises électriques. Utilisée pour la sonorisation professionnelle et les systèmes des studios d'enregistrement. Les connecteurs XLR à 3 broches sont utilisés pour les signaux des haut-parleurs et des microphones analogiques et pour les signaux AES/EBU numériques. Les connecteurs à 5 broches sont employés pour les données numériques DMX de commande de l'éclairage.


🇩🇪 Contact de mise à la terre M, 35° Allemagne
Module de prise Schuko avec contacts de mise à la terre, 16 A / 250 V~ max. 3 600 W

- Conforme à la DIN VDE 0620-1 Modèle DIN 49 440
- Couleurs : noire, rouge, blanche, grise
- Orientation à 35°
- Largeur du module de 42,5 mm
- Utilisation : Allemagne, Autriche, Pays-Bas, Italie (en partie), Espagne, Portugal, Suède, Norvège, Finlande, Slovénie, Roumanie, Hongrie, Afghanistan, Andorre, État de la Cité du Vatican, Saint-Marin, Estonie, Corée du Sud, Indonésie, Islande, Chili, Bulgarie


🇫🇷 M-UTE 35° France
Module de prise UTE / France, 16 A / 250 V~ max. 3 600 W

- Conforme à la NF C 61-314
- Sécurité enfants
- Couleurs : noire, rouge, blanche, grise
- Orientation à 35°
- Largeur du module de 42,5 mm
- Utilisation : France, Belgique, Pologne, Monaco, Slovaquie, République tchèque


🇫🇷 M-UTE IT rouge France
Module de prise UTE / France, pour applications informatiques, rouge, 16 A / 250 V~ max. 3 600 W

- Conforme à la NF C 61-314
- Sécurité enfants et avec fusible enfichable supplémentaire
- Couleur : rouge
- Orientation à 35°
- Largeur du module de 42,5 mm
- Utilisation : France, Belgique, Pologne, Monaco, Slovaquie, République tchèque


🇨🇭 M-CH 0° Suisse
Module de prise, Suisse CH 10 A / 250 V~ max. 2 500 W

- Conforme à la SEV 1011:98
- Couleurs : noire, rouge
- Orientation à 0°
- Largeur du module de 35 mm
- Utilisation : Suisse, Liechtenstein


🇺🇸 M-USA 0° États-Unis
Module de prise, États-Unis 15 A/115 V~ max.

- Conforme à l'UL
- Couleur : noire
- Orientation à 0°
- Largeur du module de 32 mm
- Utilisation : États-Unis, Canada, Mexique, Amérique du sud (certaines régions)


🇬🇧 M-UK avec fusible 45° Royaume-Uni
Module de prise, Royaume-Uni, individuellement protégé par fusible, 3,15 A/240 V~ ou 5 A/240 V~

- Conforme à la BS 5733:1995
- Individuellement protégé, sélection de 3,15 A ou 5 A
- Sécurité enfants
- Couleur : noire
- Orientation à 45°
- Largeur du module de 74,8 mm
- Utilisation : Royaume-Uni conformément à la norme des meubles de bureau

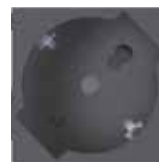

🇬🇧 M-UK 90° Royaume-Uni
Module de prise, Royaume-Uni, 13 A/240 V~

- Conforme à la BS 1363
- Sécurité enfants
- Couleur : noire
- Orientation à 90°
- Largeur du module de 54 mm
- Utilisation : Royaume-Uni, Irlande, Singapour, Malaisie, Chypre, Malte, Hong Kong, Dubaï

M-IT 35° **Italie** 

Module de prise avec contacts de mise à la terre, Italie 10 A / 230 V ou 16 A / 230 V~

- Sécurité enfants
- Couleur : noire
- Orientation à 35°
- Largeur du module de 45 mm
- Utilisation : Italie, sud du Tyrol, Amérique du sud (certaines régions)



M-AUS 90° **Australie** 

Module de prises, Australie, 10 A/250 V~

- Conforme à l'AS/NZS 3112
- Couleur : noire
- Orientation à 90°
- Largeur du module de 45 mm
- Utilisation : Australie, Nouvelle-Zélande, Argentine



M-CN 90° **Chine** 

Module de prise, Chine, 10 A/250 V~

- Conforme à la CCC
- Couleur : noire
- Orientation à 90°
- Largeur du module de 42,5 mm
- Peut être utilisé en Chine



M-DK 35° **Danemark** 

Module de prise, Danemark, domestique, 10 A/250 V~

- Conforme à la DS/CEI 60884-1:2004
- Couleur : noire
- Orientation à 35°
- Largeur du module de 42,5 mm
- Utilisation : Danemark



M-DK EDV 35° **Danemark** 

Module de prise, Danemark, pour applications informatiques, 10 A/250 V~

- Conforme à la DS/CEI 60884-1:2004
- Couleur : noire
- Orientation à 35°
- Largeur du module de 42,5 mm
- Utilisation : Danemark



M-CEI 10 A

Module de prise IEC 320, 10 A/250 V~

- Conforme à l'IEC 320
- Couleur : noire
- Orientation à 90°
- Largeur du module de 42,5 mm
- Utilisable : dans le monde entier



M-CEI 16 A

Module de prise IEC 320, 16 A/250 V~

- Conforme à l'IEC 320
- Couleur : noire
- Orientation à 90°
- Largeur du module de 42,5 mm
- Utilisable : dans le monde entier



M-GST18i3

Module connecteur GST18i3, 16 A/250 V~

- Conforme à l'IEC 0628
- Couleurs : noire, rouge, blanche, gris souris
- Orientation à 90°
- Largeur du module de 42,5 mm
- Utilisable : dans le monde entier





Bachmann S.A.R.L.

33, Rue des Chardonnerets / Micro Park - Batiment E / 93 290 Tremblay / France

Tél. : 01 48 63 17 00 / Fax : 01 48 63 17 08

contact@bachmann.com / www.bachmann.com