

Kabelfixierung

Zum fachgerechten und sicheren Fixieren von Kabeln und Rohren.

Zur Befestigung

- in die Montageschiene 23 x 23 mm einschieben
- an den Rund-Lochungen der Schränke sowie allen Montageschienen und Chassis verschrauben

Material:

- Polyamid

Hinweis:

- Die Anreihbarkeit der Fixierungen ermöglicht es, mehrere, auch unterschiedlich große Fixierungen, mit nur 2 Schrauben aufzubauen

Für Kabeldurchmesser von – bis mm	VE	Best.-Nr.
6 – 9	50 St.	4319.090
9 – 12	50 St.	4319.120
12 – 16	50 St.	4319.160
16 – 20	50 St.	4319.200

! Zusätzlich wird benötigt:

- Senkkopfschraube M5 x 12 mm, 2488.000, zum Verschrauben an der System-Rundlochung, siehe Seite 625

+ Zubehör:

- Montageschiene 23 x 23 mm, siehe Seite 611



Kabelbinder

Die blitzschnelle Lösung für das Fixieren von Kabeln am Schrankprofil oder Montagesystemteilen. Einfach in die System-Rundlochung einclippen.

Länge mm	VE	Best.-Nr.
150	100 St.	2597.000



Klettverschluss

Durch den Klettverschluss können befestigte Kabelstränge problemlos gelöst werden, einzelne Kabel können hinzugefügt oder entfernt werden. Ideal für empfindliche Datenkabel (LWL/Cu), das Eindrücken des Kabelmantels wird vermieden.

Zusätzlich kann der Klettverschluss an der System-Rundlochung verschraubt oder mit Schnellverbinder befestigt werden.

Farbe:

- Schwarz

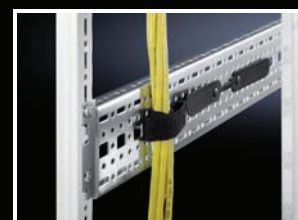
Lieferumfang:

- Inkl. Schnellverbinder

Breite mm	Länge mm	Max. Kabeldurchmesser mm	VE	Best.-Nr.
20	130	30	10 St.	7072.220
20	200	50	10 St.	7072.230
20	300	90	10 St.	7072.240

! Zusätzlich wird benötigt:

- Blechschraube 2486.500 zum Verschrauben an der System-Rundlochung, siehe Seite 625



Klettband

Sorgt für eine geordnete Kabelführung. Rolle zum individuellen Abscheiden.

Im Gegensatz zu Kabelbindern

- schon es Kabelmäntel
- leicht wieder zu öffnen
- wiederverwendbar

Länge mm	Breite mm	VE	Best.-Nr.
5000	16	1 St.	2203.400



Kabelführung



Klettbandhalter

- Zur einfachen und schnellen Fixierung von Kabeln
- Werkzeuglose Montage in der Systemlochung mit 10,5 x 12,5 mm, durch Viertel-Drehung
- Direkter Einsatz am horizontalen TS Rahmenprofil, an den Tiefenstreben und den Profilschienen des TS-IT 19"-Innenausbau, an der Kabeltrasse oder an System-Chassis
- Länge Klettband: 400 mm

Material:

- Kunststoff

Lieferumfang:

- 10 Halter inkl. Klettband

VE	Best.-Nr.
10 St.	5502.155

Klett-Kabelhalter

selbstklebend

Universell einsetzbar in allen Netzwerkschränken und Serverschränken, Wandgehäusen, Montageplatten, Bodenblechen.

Material:

- Gewebtes Polyamid 6.6

Farbe:

- Schwarz

Abmessung Länge x Breite mm	VE	Best.-Nr.
70 x 16	10 St.	7111.350

Snap-in Kabelführung

zum Einclippen in die Systemlochung

Universell einsetzbare Kabelführung zur werkzeuglosen Schnellmontage in zwei Ausführungen:

Zum Verriegeln

- bequemes Öffnen zum Kabelrangieren durch Rastpunkte
- für Kabeldurchmesser von 14 – 19 mm
- für Systemlochung 6,2 mm

Zum Verdrillen

- bequemes Öffnen zum Kabelrangieren
- für Kabeldurchmesser von 10,2 – 12,7 mm
- für Systemlochung 4,7 mm

Material:

- Polyamid 6.6, selbstlöschend nach UL 94-V2

Farbe:

- Natur

Ausführung	VE	Best.-Nr.
Zum Verriegeln für Systemlochung 6,2 mm	10 St.	7111.300
Zum Verdrillen für Systemlochung 4,7 mm	10 St.	7111.310

Kabelabfangschienen

für TS und zwischen den Profilschienen des TS-IT in der Schranktiefe

Zur Kabelführung am Schrankrahmen. Die Kabel können mit Kabelbindern oder Klettverschluss an den Abfangschienen befestigt werden. Die Kabelabfangschienen werden am Rahmenprofil eingehängt und können zusätzlich mit einer Schraube gesichert werden.

Material:

- Stahlblech

Lieferumfang:

- Inkl. Befestigungsmaterial

Für die innere Befestigungsebene

Für Schränke		VE	Best.-Nr.
Breite mm	Tiefe mm		
600	600	4 St.	7828.061
800	800	4 St.	7828.081
1000	1000	4 St.	7828.101
1200	1200	4 St.	7828.121

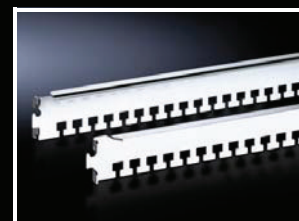
Für die äußere Befestigungsebene

Für Schränke		VE	Best.-Nr.
Breite mm	Tiefe mm		
600	600	4 St.	7828.062
800	800	4 St.	7828.082
1000	1000	4 St.	7828.102
1200	1200	4 St.	7828.122



Zubehör:

- Kabelbinder, siehe Seite 667
- Klettverschluss, siehe Seite 667



Kabelabfangschienen, tiefenvariabel

für TS und zwischen den Profilschienen des TS-IT in der Schranktiefe

Zur Kabelführung am Schrankrahmen und zur Zugentlastung der geführten Kabel. Diese können mit Kabelbindern oder Klettbindern an den Abfangschienen befestigt werden.

Die Kabelabfangschienen können direkt an einem 19"-Montagerahmen rückseitig quer oder in der Schranktiefe zwischen zwei Montagerahmen eingehängt werden. Eine zusätzliche Verschraubung sichert die Einheit.

Die Tiefenvariabilität der Schienen ermöglicht die flexible Anpassung ihrer Länge an den gegebenen Befestigungsabstand zwischen den zwei 19"-Montageebenen.

Material:

- Stahlblech

Lieferumfang:

- Inkl. Befestigungszubehör

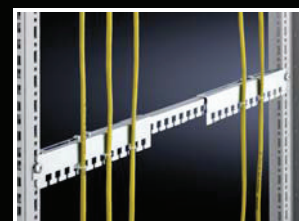
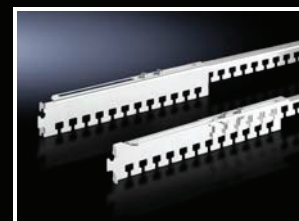
Befestigungsmaß ¹⁾ mm	VE	Best.-Nr.
325 – 575	4 St.	7858.160
500 – 895	4 St.	7858.162

¹⁾ Befestigungsmaß + 152 mm = 19"-Ebenenabstand



Zubehör:

- Kabelbinder, siehe Seite 667
- Klettverschluss, siehe Seite 667



Kabelabfangung, variabel

zur schrankunabhängigen Montage

Variable Befestigung von 450 bis 800 mm zur flexiblen Kabelabfangung in zwei Ausführungen. Befestigung an System- und Montage-Chassis sowie direktes Verschrauben auf Montageplatten und anderen Flachteilen möglich.

Material:

- Stahlblech, verzinkt

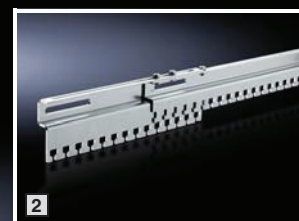
Lieferumfang:

- Inkl. Befestigungsmaterial

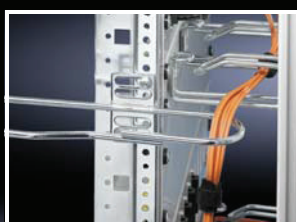
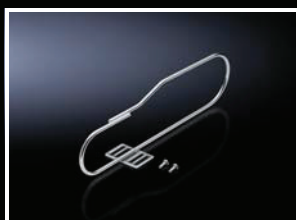
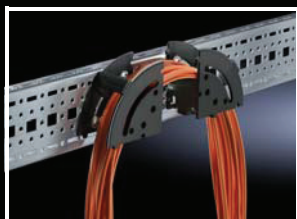
1 C-Profilschiene

2 Hammerkopfschiene

Ausführung	VE	Best.-Nr.
C-Profilschiene	1 St.	7016.140
Hammerkopfschiene	1 St.	7016.150



Kabelführung



Kabelmanager

- Zur systemgerechten Kabelumlenkung unter Einhaltung der minimalen Biegeradien sowie zur Aufnahme von Kabelreserven und Überlängen. Die Elemente lassen sich wahlweise einzeln oder kombiniert zur Kabelführung einsetzen. Sie lassen sich zu Halb- oder Vollkreiselementen kombinieren.
- Erlaubt den Einsatz an Ecken und Kanten und ermöglicht so die geschützte Kabelführung um diese herum
- Oberhalb des Kreisbogens einsetzbare Fixierungs-Clips halten die geführten Kabel innerhalb der Elemente zurück. Die Elemente sind außerdem in axialer Richtung anreihbar und ermöglichen so eine HE-bezogene Kabelführung zur Montageebene oder eine Kanalisierung der Kabelstränge untereinander.

Material:

- Kunststoff, UL 94-V0

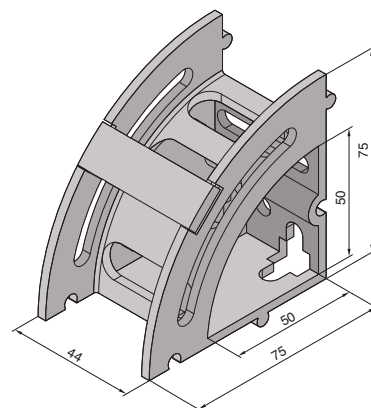
Farbe:

- RAL 9005

Lieferumfang:

- Inkl. Fixierungs-Clips und Befestigungsmaterial

	VE	Best.-Nr.
Maxi-Kit	20 St.	5502.405



Kabelführungsbügel

Für eine flexible und systemgerechte Kabelführung seitlich an 482,6 mm (19")-Profilschienen.

Material:

- Stahl

Oberfläche:

- Verzinkt

Lieferumfang:

- Inkl. Befestigungszubehör

Abmessungen mm	VE	Best.-Nr.
125 x 85	10 St.	7111.900
125 x 65	10 St.	7111.000
85 x 43	10 St.	7112.000

Rangierbügel

Zur Aufnahme von großen Kabelmengen. Rangierbügel zur seitlichen Befestigung an 482,6 mm (19")-Profilen in 800 mm breiten Netzwerkschränken.

Der Befestigungsbügel wird asymmetrisch befestigt, dieses schafft einen Freiraum von ca. 110 mm vor der 19"-Ebene. So lassen sich auch große Kabelmengen gut rangieren.

Material:

- Stahl

Oberfläche:

- Verzinkt

Lieferumfang:

- Inkl. Befestigungsmaterial

Abmessungen mm	VE	Best.-Nr.
330 x 90/70	4 St.	7220.600

LWL-Führungsbügel

In die Rillen des Innenkorpus werden LWL-Rangier- bzw. -Jumperkabel eingelegt. Ein Gummiband hält unterschiedliche LWL-Kabel bis Ø 4,5 mm. Zugentlastung und Biegeradius sind gewährleistet.

Länge: 120 mm

Material:

- 2 K-Kunststoff

Farbe:

- Außen: RAL 7035
- Innenkorpus: schwarz

Lieferumfang:

- Inkl. 2 Gummibänder
- Anreihersatz
- Befestigungszubehör

Befestigung:

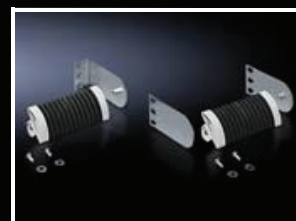
Die beiliegenden Befestigungswinkel sind universell einsetzbar, in unterschiedlichen Montagepositionen können die LWL-Kabel in alle Richtungen am Patch-Panel geführt werden:

- 1 Seitlich direkt am Patch-Panel
- 2 Vor dem Patch-Panel
- 3 Seitlich neben dem Patch-Panel
- 4 Hinter dem Patch-Panel

VE	Best.-Nr.
2 St.	7116.500

↔ Alternativ kann eingesetzt werden:

- LWL-Rangierpanel, 1 HE, siehe Seite 677



Systemträger für Kabeltrassen für TS

Das tiefenvariable Trägersystem lässt sich auf allen 800 – 1200 mm tiefen TS Schränken mit einer außenliegenden Verschraubung des Dachblechs befestigen. Die integrierte Systemlochung, für Blechschrauben oder Käfigmuttern, ermöglicht die Befestigung der gängigsten Kabeltrassensysteme.

- Kombination mit TS-IT Lüfterblech möglich
- In Kombination mit Montageschiene geeignet zur Aufnahme weiterer Kabelführungsschienen oder Rohrleitungen
- Trägerhöhe: 102 mm

Material:

- Stahlblech

Oberfläche:

- Pulverlackiert

Farbe:

- RAL 7035

VE	Best.-Nr.
2 St.	7831.472

+ Zubehör:

- Innensechsrund-Blechschrauben 5,5 x 13 mm, 2486.500, siehe Seite 625
- Käfigmuttern M6, 8800.340, siehe Seite 624



Kabelführung



Kabeltrasse

für TS

- Zur Kabelabfangung- und -führung bei Netzwerk- und Serveranwendungen
- Montage bei Breite 800 mm über die gesamte Tiefe, bei Breite 600 mm Montage nur hinter zweiter 19"-Ebene
- Werkzeuglose Schnellbefestigung
- Alternativ verschraubbar
- Multifunktionslochung für Kabelmanagement Zubehör

Material:

- Stahlblech

Farbe:

- RAL 9005

Höhe mm	VE	Best.-Nr.
2000 - 2200	1 St.	5502.120

+ Zubehör:

- Kabelbinder, siehe Seite 667
- Klettband, siehe Seite 667
- Rangierbügel, siehe Seite 670
- Kabelsprossen, siehe Seite 673



Überlängenbevorratung

Zur Befestigung im rückwärtigen Schrankbereich bzw. zur seitlichen Befestigung an den Netzwerkschränken. Die Überlängenbevorratung kann an allen Tiefenstreben oder an Chassis und Schienen mit 25 mm Raster befestigt werden, Befestigungsmaß 150 mm. Eine Anreihung von Elementen ist möglich.

Material:

- Stahlblech

Farbe:

- RAL 7035

B x H x T mm	VE	Best.-Nr.
280 x 151 x 75	1 St.	7220.500

Kabelsprossen

Zur strukturierten Führung ganzer Kabelstränge lassen sich die Kabelsprossen an den verschiedensten Stellen im Schrank befestigen.

Material:

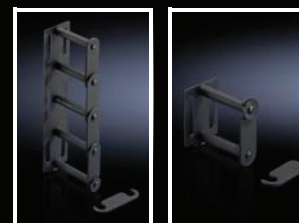
- Trägerelement: Stahlblech
- Kabelführungssprossen, Verbindungskämme: Kunststoff

Farbe:

- RAL 9005

Lieferumfang:

- Kabelsprossen
- Verbindungskämme



19"-Befestigung

Zur horizontalen Kabelführung innerhalb der Verteilerebene.

Durch ihre offene Befestigungslochung lassen sie sich jederzeit auch im Nachhinein an der 19"-Systemlochung der Montageebene aufschieben und mit den vorhandenen Befestigungsschrauben der Einbauelemente fixieren.

HE	Anzahl Verbindungskämme	VE	Best.-Nr.
4	2 St.	4 St.	7111.224
1	5 St.	10 St.	7111.214



Allround-Befestigung für universellen Einsatz

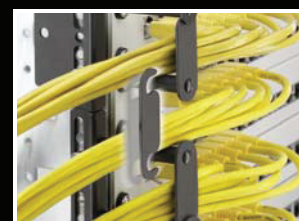
Zur vertikalen und horizontalen Kabelführung im Gehäuse oder innerhalb der Verteilerebene.

HE	Anzahl Verbindungskämme	VE	Best.-Nr.
4	2 St.	4 St.	7111.222
1	5 St.	10 St.	7111.212



Verbindungskamm

Zur Verbindung einzelner Kabelsprossen zu ganzen Systemen (im Lieferumfang enthalten).



Kabelkanal

für TS-IT

- Hohe Packungsdichte durch HE bezogene Kabelführung
- Beidseitig scharnierte, abnehmbare Kanalabdeckung
- Rücken an Rücken anreihbar
- Einfache Montage durch werkzeuglose Schnellbefestigung am vorderen wie am hinteren 19"-Montageprofil des TS-IT
- Optional auch verschraubbar

Material:

- Stahlblech, Kunststoff UL 94-V0

Farbe:

- RAL 9005

Lieferumfang:

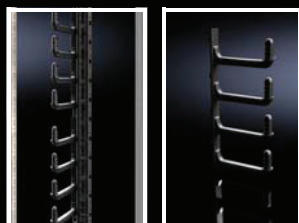
- Inkl. Abdeckung und Befestigungsmaterial
- Inkl. 4 Kabelhaltern für Kabelreserven

Für Schrankhöhe mm	HE	VE	Best.-Nr.
2000	36	1 St.	5502.105
2200	42	1 St.	5502.145



Kabelführung

Kabelführung 19"



Kabelfinger 6 HE

für TS-IT

- Zur HE bezogenen Kabelführung
- Einfache werkzeuglose Montage
- Kabelführung in Kombination mit Luftleitblechen möglich

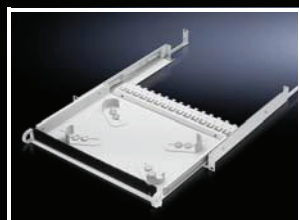
Material:

- Kunststoff UL 94-V0

Farbe:

- RAL 9005

VE	Best.-Nr.
14 St.	5502.115



Schublade 19"

zur Aufnahme von Kabel-Überlängen

Die 1 HE Schublade bietet eine komfortable Möglichkeit zur Überlängenbevorratung, geordnet, kompakt und sicher innerhalb der 19"-Ebenen.

- Frontseitig mit Bürstenleiste zur Kabeleinführung
- Hammerkopfleiste im hinteren Bereich zur Kabelabfangung
- Ringförmige Führung der Leiter knickfrei an verstellbaren Elementen im Innenraum
- Montierbar zwischen zwei 19"-Ebenen im Abstand von 435 – 750 mm
- Unabhängig vom Schranksystem
- Sowohl an L-förmigen als auch an verkröpften Profilschienen und Montagerahmen

Material:

- Stahlblech

Farbe:

- RAL 7035

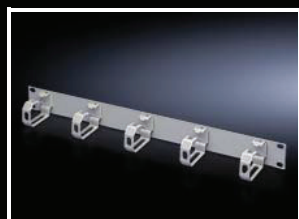
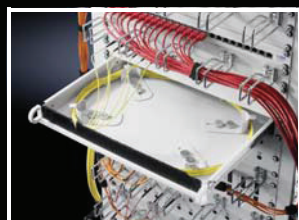
Lieferumfang:

- Schublade inkl. Teleskopschienen und Befestigungsmaterial

Ebenenabstand mm	VE	Best.-Nr.
435 – 750	1 St.	7063.200

+ Zubehör:

- Klettverschluss 7072.220/7072.230, siehe Seite 667



Rangierpanel

mit Kunststoffbügel

Zum horizontalen Rangieren der Patch-Kabel mit 5 Kabelführungsbügel.
Kabelführungsbügel lose beigelegt.

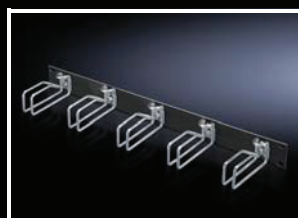
Material:

- Panel: Stahlblech
- Bügel: Polyamid

Farbe:

- RAL 7035

HE	Bügelgröße mm	VE	Best.-Nr.
1	70 x 44	1 St.	7159.035



Rangierpanel

mit Stahlbügel

Zum horizontalen Rangieren der Patch-Kabel mit 5 Kabelführungsbügel.

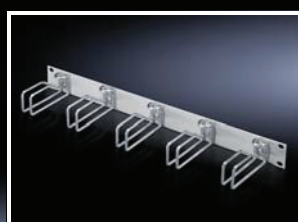
Material:

- Panel: Stahlblech
- Bügel: Stahl

Oberfläche:

- Bügel: verzinkt

HE	Bügelgröße mm	Farbe		VE	Best.-Nr.
		RAL 7035	RAL 9005		
1	43 x 55	■	-	1 St.	7257.200
1	43 x 55	-	■	1 St.	5502.205
1	43 x 105	■	-	1 St.	7257.035
1	43 x 105	-	■	1 St.	7257.005
2	85 x 125	■	-	1 St.	7257.100
2	85 x 125	-	■	1 St.	7257.105



Rangierpanel mit Kabelsprossen

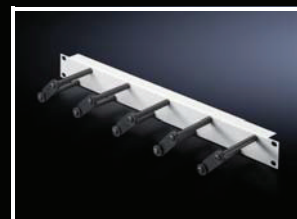
482,6 mm (19')

Zum horizontalen Rangieren der Patchkabel mit Kabelsprossen. Das Öffnen der Einzelsprossen ermöglicht die bequeme Modifikation und Erweiterung der Verkabelung.

Material:

- Panel: Stahlblech, lackiert
- Kabelsprossen: Kunststoff

HE	Sprossentiefe mm	Anzahl Sprossen/HE	Farbe		VE	Best.-Nr.
			RAL 7035	RAL 9005		
1	ca. 80	5	■	-	1 St.	7257.050
1	ca. 80	5	-	■	1 St.	5502.225



Rangierpanel, 2 HE

482,6 mm (19')

Der Kabelführungsraum ist von oben mit Ausschnitten versehen, hier können die Patch-Kabel eingeführt werden. Vorne ist das Rangierpanel mit einer Klappe und Schnellverschlüssen ausgestattet, dies ermöglicht einen optimalen Zugang zu den Kabeln. Von hinten können die Kabel über einen Ausschnitt mit Bürstenleisten zugeführt werden.

Material:

- Stahlblech

HE	Sprossentiefe mm	Farbe		VE	Best.-Nr.
		RAL 7035	RAL 9005		
2	85	■	-	1 St.	7158.035
2	85	-	■	1 St.	5502.235



Kabelführungsrinnen-Panel

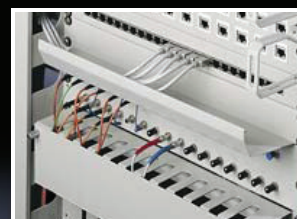
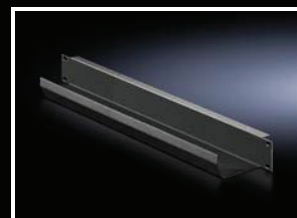
482,6 mm (19')

Zum Auffangen der Rangierkabel.

Material:

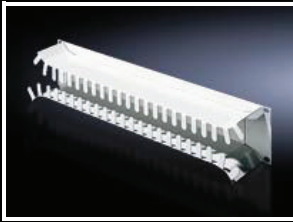
- Stahlblech

HE	Tiefe mm	Farbe		VE	Best.-Nr.
		RAL 7035	RAL 9005		
1	85	■	-	1 St.	7149.135
1	85	-	■	1 St.	5502.245



Kabelführung

Kabelführung 19"



Panel zur Kabelführung, 2 HE

Zur Aufnahme von LWL- und Kupferleitung. Vom Patch-Panel abgehende Fasern werden durch die Durchlässe in die Wanne gelegt und können seitlich verteilt werden. Abgerundete Öffnungen schützen den Kabelmantel.

Material:

– Stahlblech

Farbe:

– RAL 7035

HE	VE	Best.-Nr.
2	1 St.	7269.135



Kabelrangierkanal, horizontal 482,6 mm (19")

Der Kanal ermöglicht die verdeckte einfache Kabelführung, auch großer Kabelmengen zu den Einbaukomponenten innerhalb der 19"-Montageebene. Große Ausbrüche gewährleisten die bequeme, knickfreie Kabelführung zu den Komponenten nach oben und unten.

Zum einfachen Handling lässt sich die komplette Frontblende über Schnellverschlüsse entfernen. Nach Einbringen der Kabel werden diese mittels Klettbandern in ihrer Position gehalten, während der Kanal wieder verschlossen werden kann.

Material:

– Stahlblech

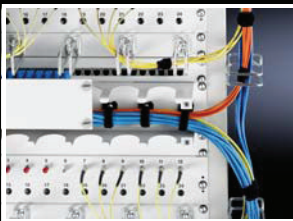
Farbe:

– RAL 7035

Lieferumfang:

– Inkl. 5 Klettbandern

HE	VE	Best.-Nr.
2	1 St.	7158.100



Kabelwanne, 2 HE

Zum seitlichen Führen und Verteilen von Glasfaser- und Kupferkabel. Im Dachbereich eingeführte Leitungen können so im oberen Bereich des Racks seitlich an die Profilschienen geführt werden.

Tiefe: 85 mm

Material:

– Stahlblech

Farbe:

– RAL 7035

HE	VE	Best.-Nr.
2	1 St.	7269.235

LWL-Rangierpanel, 1 HE

482,6 mm (19")

Die 4 in der Front integrierten LWL-Führungsbügel ermöglichen ein optimales Rangieren von max. 48 Fasern.

Material:

- Panel: Stahlblech
- Bügel: 2 K-Kunststoff

Farbe:

- Panel: RAL 7035
- Kabelführungsbügel außen: RAL 7035, Innenkorpus schwarz

HE	VE	Best.-Nr.
1	1 St.	7256.035

⇔ **Alternativ kann eingesetzt werden:**

- LWL-Führungsbügel 7116.500, siehe Seite 671



Kabeldurchführungs-Panel

482,6 mm (19")

Ausschnitt 390 x 40 mm (2 HE) oder 390 x 20 mm (1 HE) mit Bürsteneinsatz.

Material:

- Stahlblech

Farbe:

- RAL 9005

HE	VE	Best.-Nr.
1	1 St.	5502.255
2	1 St.	5502.265



Kabelführung an der 482,6 mm (19")-Ebene

Für die systemgerechte Kabelführung an 482,6 mm (19")-Aufbausystemen mit einer oder zwei Befestigungsebenen stehen verschiedene Kabelabfangsysteme zur Verfügung:

Material:

- Stahlblech

Oberfläche:

- Verzinkt

Lieferumfang:

- Inkl. Befestigungsmaterial



1 C-Profilschiene

zur Befestigung zwischen allen 482,6 mm (19")-Ebenen, für Kabelschellen

C-Profilschiene	Tiefe in mm	VE	Best.-Nr.
482,6 mm (19")-Ebene	-	6 St.	7016.100

2 Kabelabfangschienen

zur Befestigung zwischen allen 482,6 mm (19")-Ebenen, für Kabelbinder

Kabelabfangschiene	Tiefe in mm	VE	Best.-Nr.
482,6 mm (19")-Ebene	-	6 St.	7016.110