



UNIFY MARKET ADVISOR

VERTRIEBSBROSCHÜRE & INFORMATIONEN
ZU PRODUKTEN & PREISEN

AUSGABE 1-2021

Die ganze Welt der Telekommunikation

Unify bei ALSO Zwei starke Partner

Die Partnerschaft zwischen Atos Unify und ALSO blickt auf eine lange Tradition zurück. Seit mehr als zwei Jahrzehnten und auch über mehrere Strukturveränderungen hinweg bietet Ihnen ALSO als verlässlicher Distributor das umfangreiche Portfolio der Unified Communication & Collaboration von Unify an. Bei ALSO erwartet Sie das größte ITK-Sortiment im deutschen Distributionsmarkt. Sie profitieren unmittelbar mit der damit einhergehenden hohen Warenverfügbarkeit, die sie schnell auf die Anforderungen Ihres Kunden reagieren lässt. Neben dem Vertrieb des Unify Produktportfolios und den Logistik-Services bietet ALSO Ihnen mit der Projektunterstützung und Finanzdienstleistungen ein Rundumsorglos-Paket, mit dem Sie sich auf Ihr tägliches Business konzentrieren können.

Das Produktportfolio von Atos Unify deckt die gesamte Bandbreite der Unified Communications ab. Für jede Unternehmensgröße und -lage Ihres Kunden findet sich in Unifys Portfolio das richtige Angebot. Mit den Lösungen der OpenScape Business für Kleine und Mittlere Unternehmen und der OpenScape 4000, der konvergenten IP-Kommunikationsplattform für Unternehmen mit 300 bis zu 100.000 Mitarbeiter finden Sie immer das passende Produkt für Ihren Kunden. Daneben bietet Atos Unify mit Unify Office eine cloudbasierte Kommunikationslösung an, die alles liefert, was Ihre Teammitglieder an einem Ort, auf jedem Gerät und an jedem Standort benötigen.



Die ITK-Akademie

In der ITK-Akademie werden Ihnen regelmäßig auch Schulungen zu den Produkten und Systemen von Unify angeboten. Weitergehend haben Sie die Möglichkeit, sich in kurzweiligen Webinaren zu aktuellen Neuerungen zu informieren. Mit eigenen oder externen Trainern führen wir neben Produkt- und Vertriebsschulungen auch Technikerseminare sowohl für Einsteiger als auch Profis durch. Dank unserer engen Verbindung mit den Experten von Atos Unify bieten wir Ihnen ebenfalls das umfassende Schulungsangebot der Unify Academy an.

Informationen rund um unser Schulungsangebot sowie die Möglichkeiten, sich zu den aktuellen Schulungen anzumelden finden Sie auf den weiterführenden Links unter www.also.de/unify

Hinweis: Aufgrund der anhaltenden pandemischen Situation konnten wir unsere Seminare aus Gründen des Gesundheitsschutzes nicht wie gewohnt vor Ort in unseren Räumlichkeiten stattfinden lassen. Aktuell bieten wir daher vermehrt Schulungen in Form von Webinaren an.



Kontakt
ITK-Akademie
akademie@also.com



Unser Unify Team

Das Vertriebsteam von ALSO steht Ihnen mit unseren **Focus Sales Managern** für den Hersteller Unify gerne zur Verfügung. Mit fachlichem und technischem Knowhow begleiten wir Sie von der Konzeptionierung bis zur Durchführung Ihrer Projekte und beantworten natürlich auch Ihre Fragen außerhalb der Projektarbeit.

Bei weiterführenden technischen Fragen oder Herausforderungen haben Sie die Möglichkeit, unsere Kollegen des **Technical Support** zu kontaktieren.

Unser Sales Team erreichen Sie zentral unter folgenden Kontaktdaten:

Tel: +49 541 9143 8588
itk-systeme@also.com



René Hittmeyer

Team Leader
UCC Focus Sales
Tel. +49 541 9143 8594
rene.hittmeyer@also.com



Kadir Özcan

Focus Sales Manager
Tel. +49 2921 99 2906
kadir.oezcan@also.com



Carsten Chilla

Focus Sales Manager
Tel. +49 2921 99 2904
carsten.chilla@also.com



Uwe Wendt

OpenScape 4000
Solution Architect
Tel. +49 541 9143 8595
uwe.wendt@also.com



Harald Schröder

Focus Sales Manager
Tel. +49 541 9143 8596
harald.schroeder@also.com



Torsten Kempe

Focus Sales Manager
Tel. +49 541 9143 8591
torsten.kempe@also.com



Sebastian Scheidt

Focus Sales Manager
Tel. +49 2921 99 2907
sebastian.scheidt@also.com



Daniel Kurpiela

Productmanager Unify
Tel. +49 541 9143 8311
daniel.kurpiela@also.com



Larissa Diekmann

Project Support Agent
UCC
Tel. +49 541 9143 8320
larissa.diekmann@also.com



Achim Plogmann

System Engineer
Tel. +49 541 9143 8355
unify@also.com



Andrej Braun

System Engineer
Tel. +49 541 9143 8355
unify@also.com

Customer Care

Tel. +49 541 9143 8444
customer-care-tk@also.com

Reparatur TK-Systeme

Tel. +49 541 9143 8382
service-systeme@also.com

Sehr geehrte Fachhandelspartner,

cloudbasierte Kommunikationslösungen, Kollaboration und die allumfassende Vernetzung im Zuge der Digitalisierung sind die Zukunftsthemen unserer Branche. Und wir laden Sie ein, diese Themen zusammen mit ALSO und Atos Unify anzupacken!

Seit Beginn der Coronapandemie Anfang 2020 hat die Telekommunikation einen rasanten Sprung gemacht. Innerhalb kürzester Zeit saßen wegen des Lockdowns Millionen Arbeitnehmerinnen und Arbeitnehmer im Homeoffice. Hierfür mussten zunächst die Gegebenheiten in vielen Unternehmen neu geschaffen oder erweitert werden. Auch über 80% unserer Mitarbeiter arbeiten seitdem vom Homeoffice aus.

Dabei wurde die digitale Kommunikation über Videokonferenzen in der Vergangenheit oftmals belächelt, ist aber heute im geschäftlichen und privaten Umfeld zur Normalität geworden. Die meist vorhandene Distanz der Endkunden zu Kollaborations- und Cloud-Lösungen ist seit Ausbruch von Covid-19 stark gesunken und der Umsatzanstieg in diesem Bereich ist deutlich spürbar.

„Nichts ist so beständig wie der Wandel“, heißt es in der griechischen Philosophie. Die Pandemie hat dies einmal mehr bewiesen. Daran orientieren wir uns auch bei ALSO und bieten mit den Produkten von Atos Unify die Lösungen, die den Anforderungen des Marktes absolut gerecht werden. Mit dem Launch von Unify Office positioniert sich Atos Unify im Bereich der cloudbasierten TeamCollaboration strategisch komplett neu im Markt und erweitert das Portfolio neben den etablierten Produkten der OpenScape Business und OpenScape 4000. In Zusammenarbeit mit RingCentral definiert Unify Office die Möglichkeiten und Umfänge der Unified Communications neu.

Auch wenn wir als Unternehmen die pandemische Situation gut handhaben konnten und so auch Ihnen, unseren Partnern, schnellstmöglich und tatkräftig als Unterstützung zur Seite standen: Wir hoffen, dass sich die Lage möglichst bald wieder normalisiert, sodass der reale Kontakt mit Ihnen wieder möglich ist.

In diesem Sinne: Bleiben Sie und Ihre Lieben gesund!

Mit den besten Grüßen

René Hittmeyer *Daniel Kurpiela*



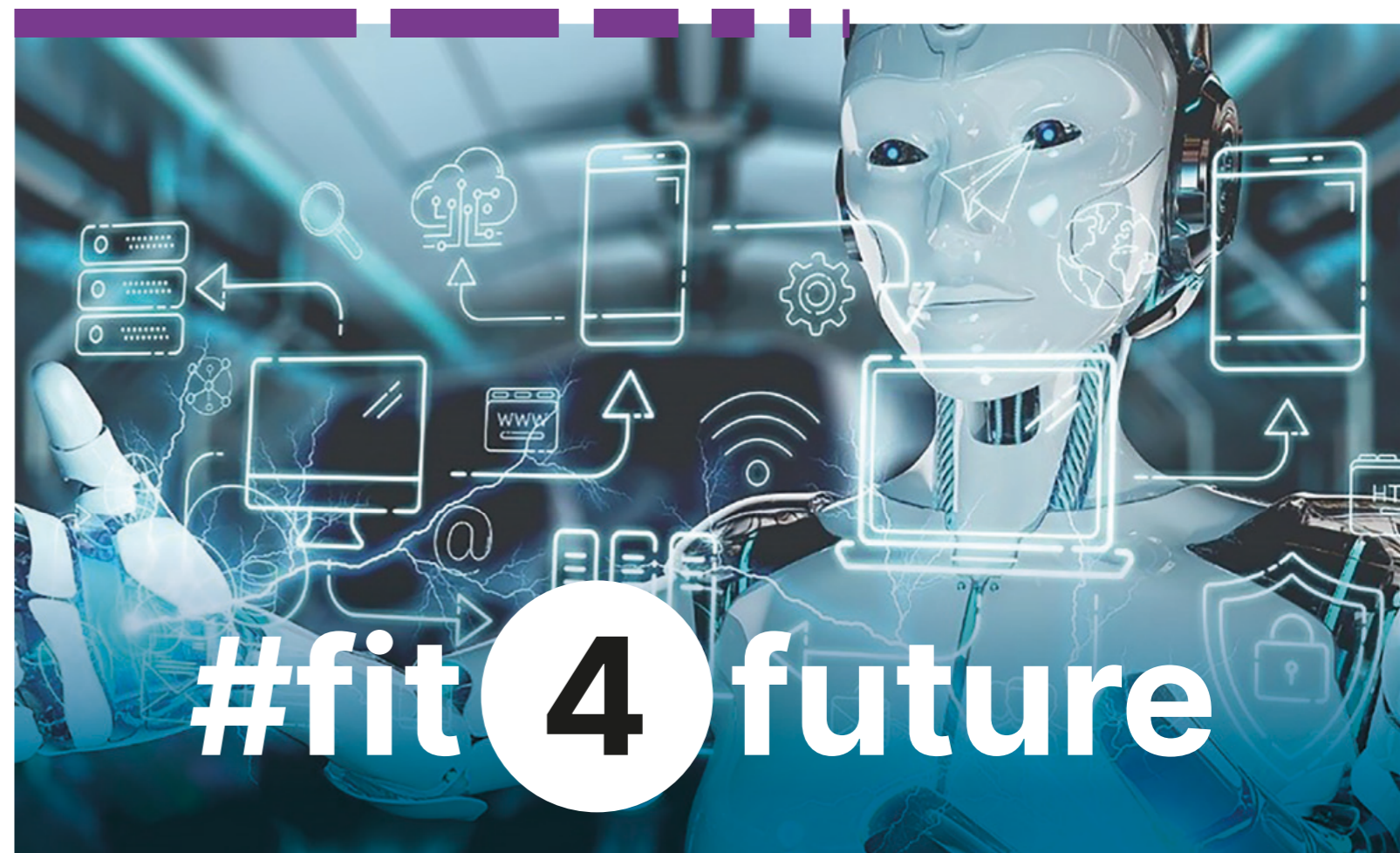
René Hittmeyer
Team Leader UCC Focus Sales



Daniel Kurpiela
Productmanager Unify

Inhaltsverzeichnis

Die Welt der OpenScape Business	S. 6
Das Unify Partnerprogramm	S. 9
Preisliste OpenScape Business	S. 10
OpenScape 4000 V10	S. 18
Preisliste OpenScape 4000	S. 20
Preisliste Systemtelefone	S. 22
Preisliste Softphones	S. 23
Preisliste Cordless Telefone	S. 26
Preisliste Applikationen	S. 28
Ausbaustufen der Systemeinheiten	S. 30
Technische Daten – TDM- / IP-Systemtelefone	S. 32
Unify Office	S. 36



Systemeinheiten

In Abhängigkeit der vorhandenen Infrastruktur sind verschiedene OpenScape Business Systemeinheiten für unterschiedliche Ausbaugrößen verfügbar.

Die Summe der unterstützten Teilnehmer bestehend aus IP-, analogen-, und digitalen Teilnehmern sowie die Anzahl der unterstützten UC Teilnehmer ist modellabhängig (die technische Übersicht der verschiedenen Ausbaustufen erhalten Sie auf den Seiten 30 und 31).



OpenScape Business V3 – bestens gerüstet für die Zukunft: Sicher, flexibel, skalierbar und noch leistungsstärker

Das Technologie-Upgrade V3 macht die OpenScape Business bereit für zukünftige Funktionserweiterungen, Innovationen und Sicherheitsanforderungen. Die Installation und Konfiguration ist mit der V3 vereinfacht worden, da UC Booster Card, Booster Server und andere HW-Komponenten nicht mehr benötigt werden. Weitergehend wurde die SDHC-Karte für die optionalen UC-Applikationen durch die schnelle und langlebige M.2-SSD die SDHC-Karte ersetzt.

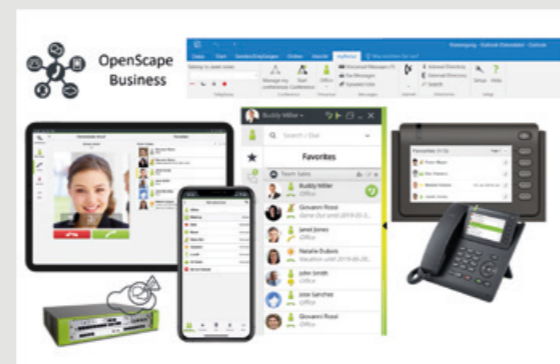
Damit stellt die V3 die Basis für zukünftige Versionen und Innovationen dar und bietet einen reibungslosen Migrationspfad und Investitionsschutz für Ihren Kunden: Einfach das Mainboard tauschen und die sonstige Hardware und Telefone kann weiter genutzt werden. Die V3-Software ist abwärtskompatibel und auch für aktuelle V2 Mainboards und Hardware verfügbar. Und auch die bestehenden Lizenzen aus OpenScape Business V2 können weiterverwendet werden.



Die Welt der OpenScape Business

Die „All-In-One“ Lösung Atos Unify OpenScape Business für kleinere und mittlere Unternehmen vereinfacht die Geschäftskommunikation Ihrer Kunden und bietet gleichzeitig Investitionsschutz dank dem Einsatz zukunftssicherer Technologien und einer garantierten Atos Unify Support Zusage bis mindestens 2030.

Von leistungsstarker Telefonie bis zur umfassenden Unified Communications (UC) Komplettlösung ist OpenScape Business leicht skalierbar und liefert Unternehmen mit bis zu 1.500 Teilnehmern, bzw. 2.000 Teilnehmern in einem Netzwerk, immer die richtige Lösung.



Endgeräte

Neben den anwenderfreundlichen Soft Clients bietet das Portfolio von Atos Unify auch ein reichhaltiges Angebot an UC-fähigen Endgeräten im Bereich der Desk Phones, DECT Telefone und WLAN Handteile.

OpenScape Business S

Das Modell OpenScape Business S ist eine „All-In-One“ Server-basierte UC-Software-Lösung mit Unterstützung für bis zu 1500 IP-Teilnehmer und Anbindung ans öffentliche Netz über ITSP (SIP).

Die OpenScape Business S Software wird auf einem Standardserver betrieben (Softswitch), selbstverständlich auch in voll virtualisierten Umgebungen. Somit kann OpenScape Business S als Installation Vor-Ort, gehostet, cloudbasiert oder als kombinierte Lösung zusammen in einem Netzwerk mit OpenScape Business X Systemen eingesetzt werden.

OpenScape Business S kann entweder auf einer eigenen Server HW oder in einer virtuellen Umgebung mit VMware

vSphere / Hyper V unter dem „Suse Linux Enterprise Server“ Betriebssystem betrieben werden. Für den Fall, dass TDM-Schnittstellen zur Anbindung von TDM-Endgeräten oder TDM-Leitungen benötigt werden, können die Hardware-Systemeinheiten OpenScape Business X1/X3/X5/X8 als Gateway an der OpenScape Business S eingesetzt werden.

Es werden die gleichen Internet Telefonie Service Provider und IP Telefone unterstützt wie bei den Modellen X1/X3/X5/X8.

DECT Telefone werden entweder direkt über Cordless IP oder über ein OpenScape Business X1/X3/X5/X8 Gateway mit integrierter Cordless Lösung (CMI) angeschaltet.

UC Clients

Abhängig von der gewählten UC-Lösung und der gewünschten Arbeitsweise stehen verschiedene UC-Clients mit unterschiedlichen Funktionen und Integrationsmöglichkeiten zur Verfügung:

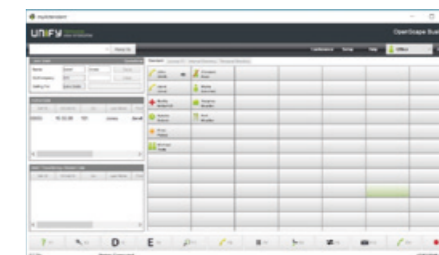
Desktop Client

Der Client myPortal@work ist die leistungsstarke Lösung für macOS und Windows.



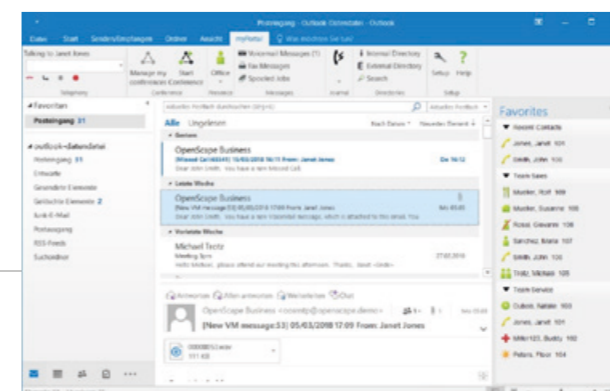
Spezialisierte UC Clients

Mit myAgent organisieren Sie den Betrieb des Contact Center, Vermittlungsplätze nutzen myAttendant für den Einsatz in der Telefonzentrale, am Empfang und zur Koordination von Teams. So behalten Sie den Überblick über Ihr Unternehmen und sehen auf einen Blick, wer verfügbar und erreichbar ist.



Groupware Integration

myPortal for Outlook integriert die volle Kommunikations- und Kollaborationsvielfalt in einer bekannten und vertrauten Anwendung – Microsoft Outlook.



Mobility Client

Für mobile Nutzer kombiniert myPortal to go VoIP und UC Client auf Android und Apple iOS Smartphones und Tablets.





Highlights OpenScape Business

Vereinheitlicht Ihre gesamte Kommunikation

Umfassende UC-Anwendung inkl. Präsenz, Voicemail, Fax, Mobilität, Contact Center und vieles mehr

Flexible Bereitstellungen

Unterstützung einer beliebigen Endkunden-Infrastruktur, applikations- oder softwarebasiert, vollständige Virtualisierung, gehostet oder Cloud-basiert

Wartungsfreundlichkeit

Service Support inbegriffen, für neueste Software & Upgrades

Investitionen in maximale Flexibilität

für einen oder mehrere Standorte

Skalierbarkeit

Skaliert von 5-1500 Nutzern, in Netzwerken bis zu 2000

Konnektivität

Bereit für neue IP-basierte Dienste

Flexible Nutzungsoptionen

entweder CAPEX- oder OPEX-basiert

Investitionsschutz

ATOS Unify Support Zusage bis mindestens bis 2030



“OpenScape Business wurde gezielt auf die unterschiedlichen Kommunikationsanforderungen dynamischer kleiner und mittelständischer Unternehmen ausgerichtet.”

 www.also.de/unify

News, Infos, Schulungen
und alles Weitere rund um das
Geschäft mit Produkten von Unify



Das Unify Partnerprogramm

Warum Unify Partner werden?

Mit wegweisenden, innovativen Lösungen und dem Partnerprogramm bietet Unify Ihnen exzellente Vertriebschancen. Je mehr Zeit und Ressourcen Sie für Unify einsetzen, umso mehr investiert Unify in Sie – und das hat viele Vorteile.

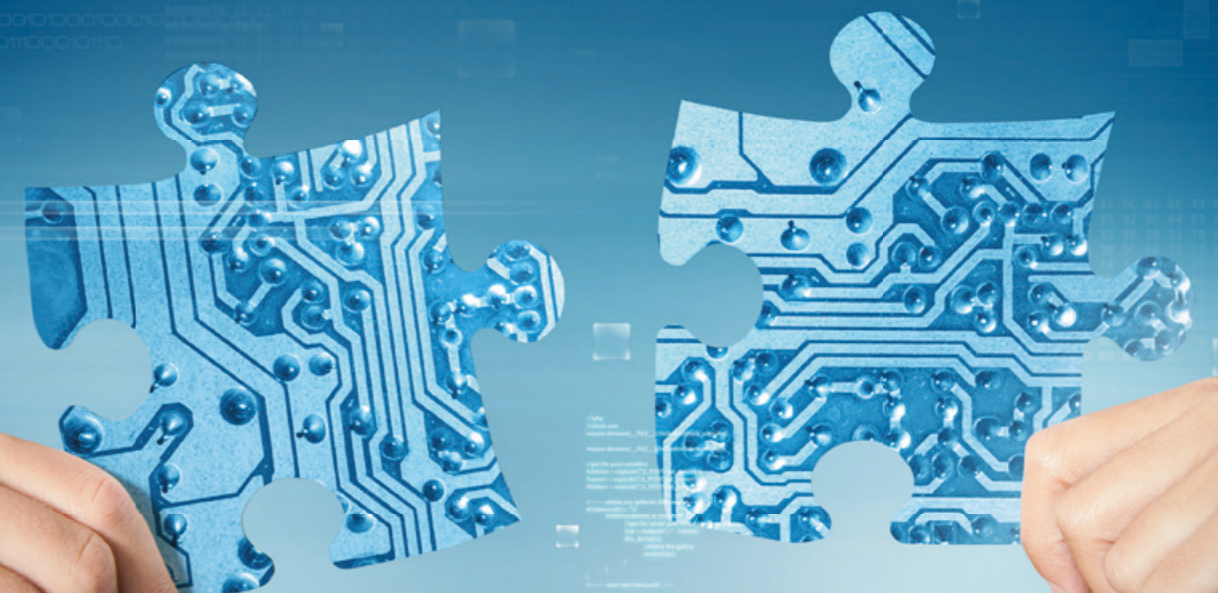
Ihr Start: Akkreditierung und Spezialisierung

Ihr Spezialisierungslevel basiert in erster Linie auf der Anzahl und dem Grad der Zertifizierungen, die Ihre Mitarbeiter erwerben. Ihr Vertriebszertifikat und somit der Zugang zum **Authorized Level** erfolgt über eine Online-Schulung und einen Online-Test. Die Zertifizierung erlangen Sie über die Unify Academy und ist für Sie völlig kostenfrei.

Nach Erlangen des Authorized Partner Status haben Sie die Möglichkeit, sich zu den Produkten in den Kategorien Sales, Technical Sales sowie Implementation & Support (Service) zu spezialisieren. Zu jeder Spezialisierung können Sie mit dem reichhaltigen Schulungsangebot von Unify Basis-Zertifikate (Specialist) und Experten-Zertifikate (Expert) erlangen, die Sie im Partnerprogramm hochstufen.

In drei Spezialisierungsstufen profitiert Ihr Unternehmen als Unify Partner von einem reichhaltigen Angebot an Rabattstufen und Unterstützungen seitens Unify. Bereits als **Authorized Partner**, der Einstiegspartnerschaft mit minimalen Anforderungen, erhalten Sie attraktive Nachlässe und Unterstützung bei Vertrieb, Marketing und Technik, sowie einen Zugang zum Unify Partnerportal und zum Unify **Projektpreisverfahren**.

Die mittlere Partnerschaftsstufe **Professional** bietet Ihnen zusätzliche Vorteile, wie zum Beispiel den Zugang zu Partner Funds und die gezielte Unterstützung einzelner Geschäftschancen sowie verbesserte Bezugskonditionen. Als **Master Partner** erhalten Sie in der höchsten Partnerschaftsstufe weitere exklusive Vorteile und beste Bezugskonditionen.



Weitere Informationen
rund um das Partnerprogramm von Unify
und wie Sie von einer Partnerschaft
profitieren können erhalten Sie auch auf
unserem Herstellerportal unter
www.also.de/unify

Allgemeine Hinweise zur Preisliste

Diese Preisliste enthält alle gängigen Artikel der OpenScape Business und OpenScape 4000 in der aktuellen Version. Weitere Artikel aus dem Unify-Produktportfolio erhalten Sie ebenfalls bei ALSO Deutschland. Kontaktieren Sie hierzu gerne unser Focus Sales Team.

Bei den aufgeführten Preisen handelt es sich um den Global List Price von Unify. Hierauf erhalten Sie als Fachhändler Ihren Partnerbezugsrabatt.

Bei Artikeln aus der Produktgruppe Ersatzteile entspricht der angegebene Listenpreis bereits Ihrem Händlereinkaufspreis.

Je nach Produkt können Ersatzteillieferungen aus von Unify reparierter Ware bestehen.

Die meisten unserer Unify Artikel können Sie auch problemlos direkt im Onlineshop unter www.also.de zu Ihren Bezugskonditionen bestellen.

Für Ihre Anfragen zu Angeboten, Bezugs- und Staffelloptionen, Projektpreisen, Projektierungen, und Bestellungen stehen Ihnen unsere Focus Sales Manager aus dem ALSO Unify Vertrieb gerne zur Seite.

OpenScape Business X1

Art.-Nr.	Bezeichnung	GLP	Hersteller-Nr.	PST-Nr.	PSEG
2395087	OpenScape Business X1 Systemeinheit für die Wandmontage, LAN/WAN, 2xS0 / 8x UP0/E / 4x a/b	680,00 €	L30251-U600-G640	DUG640	OSBHWSY1
2395007	OpenScape Business X1 Base 3 Jahre SW Support	33,00 €	L30250-U622-B641	CUB641	OSBSWXSW
2395040	OpenScape Business X1 Base incl SIP Trunks	33,00 €	L30250-U622-B690	CUB690	OSBSWXSW
2889560	OpenScape Business X1 Base 5 Jahre SW Support	33,00 €	L30250-U622-B727	CUB727	OSBSWXSW
2395038	OpenScape Business X1 Gateway	290,00 €	L30250-U622-B687	CUB687	OSBSWXSW
2395046	OpenScape Business V2 Upgrade Lizenz für Upgrade von HiPath 500 V9 auf OpenScape Business X1 (1 x je System zur Erstgenerierung der OpenScape Business Lizenzen bei Hochrüstung von HiPath 500 V9)	450,00 €	L30250-U622-B694	CUB694	OSBSYUPD
2598162	CMAe Baugruppe für OpenScape Business X1, X3, X5 und X8 bei DECT-Anwendung	300,00 €	L30251-U600-A983	DUA983	OSBHWSYS

OpenScape Business X3W & X5W (Wand)

Art.-Nr.	Bezeichnung	GLP	Hersteller-Nr.	PST-Nr.	PSEG
2772225	OpenScape Business X3W Systemeinheit für die Wandmontage, LAN/WAN, 2xS0 / 8x UP0/E / 4x a/b	900,00 €	L30251-U600-G656	DUG656	OSBHWSYS
2772227	OpenScape Business X5W Systemeinheit für die Wandmontage, LAN/WAN, 2xS0 / 8x UP0/E / 4x a/b	1.100,00 €	L30251-U600-G657	DUG657	OSBHWSYS
2395090	OpenScape Business Upgrade von HiPath 3350/3550 V9 auf OSBiz X3W/X5W	699,00 €	L30251-U600-G651	DUG651	OSBSYUPD
2909145	OpenScape Business Wand Netzteil Upgrade. Als Ersatz für UPSC-D Stromversorgung.	212,00 €	L30251-U600-A987	DUA987	OSBHWSYS
2151920	"OpenScape Business X5W Gehäusekappe. Ersatz für alte X3W/X5W-Kappen bei Verwendung der OCAB. Für X3W gleich 2151922 mitbestellen"	130,00 €	L30251-U600-A917	DUA917	OSBHWSYS
2782585	Lüfterkit für OSBiz X3W/X5W mit neuer Backplane für OCAB oder ab 3. SLAV. ggf 2151920 erforderlich.	120,00 €	L30251-U600-A985	DUA985	OSBHWSYS
1667943	Lüfterkit für OSBiz X5W ab 3. SLAV16 mit Kabel für Lüfteranschluß. Nur bei Netzteil ohne Lüfteranschluß	54,00 €	L30251-U600-A716	DUA716	OSBHWSYS
2151921	Lüfterkit für OSBiz X3W/X5W für OCAB. Nur bei Netzteil mit Lüfteranschluß	120,00 €	L30251-U600-A918	DUA918	OSBHWSYS

Art.-Nr.	Bezeichnung	GLP	Hersteller-Nr.	PST-Nr.	PSEG
2151922	OpenScape Business X3W-Adapterkit. Zur Montage der X5W-Gehäusekappe auf der X3W beim Einsatz der OCAB.	25,00 €	L30251-U600-A919	DUA919	OSBHWSYS
1453132	Netzleitung EU, 2,5m	11,00 €	L30251-U600-A102	DUA102	OSBHWSYS
1452666	ISDN-Anschlußkabel RJ45 / RJ45	5,00 €	L30251-U600-A151	DUA151	OSBHWSYS
1991982	UC Booster Card, OCAB. Separat zubestellendes Lüfterkit erforderlich.	999,00 €	L30251-U600-A841	DUA841	OSBHWEQU
3914210	OS Business Server/S image V3 + SLES 12 auf DVD	20,00 €	L30251-U600-G666	DUG666	OSBSWXSW
2395042	OpenScape Business SLES Upgrade key	180,00 €	L30250-U622-B692	CUB692	OSBSWXSW
1961265	Voice Channel Booster Card OCCB1 (1 DSP)	300,00 €	L30251-U600-A903	DUA903	OSBHWEQU
1961266	Voice Channel Booster Card OCCB3 (3 DSP)	700,00 €	L30251-U600-A904	DUA904	OSBHWEQU
1961267	Digitale Teilnehmerbaugruppe (8 UP0/E) SLU8N für OSBiz X3W/X5W	200,00 €	L30251-U600-A815	DUA815	OSBHWEQT
2135117	Analoge Teilnehmerbaugruppe SLAV4 (4 a/b) für OSBiz X3W/X5W	100,00 €	L30251-U600-A905	DUA905	OSBHWEQT
2135118	Analoge Teilnehmerbaugruppe SLAV8 (8 a/b) für OSBiz X3W/X5W	200,00 €	L30251-U600-A906	DUA906	OSBHWEQT
2135119	Analoge Teilnehmerbaugruppe SLAV16 (16 a/b) für OSBiz X3W/X5W	400,00 €	L30251-U600-A907	DUA907	OSBHWEQT
1465641	Digitale S0-Baugruppe (2 S0) STLSX2	210,00 €	L30251-U600-A670	DUA670	OSBHWEQT
1465642	Digitale S0-Baugruppe (4 S0) STLSX4	411,00 €	L30251-U600-A671	DUA671	OSBHWEQT
1961268	ISDN S2M-Baugruppe (TS2N) für OSBiz X3W und X5W	760,00 €	L30251-U600-A822	DUA822	OSBHWEQT
1452623	Analoge Amtsbaugr. (2 HKZ) TLANI2 mit 12/16 kHz Gebührenerfassung, CLIP und "line reversal" Erkennung	160,00 €	L30251-U600-A595	DUA595	OSBHWEQT
1452624	Analoge Amtsbaugr. (4 HKZ) TLANI4 mit 12/16 kHz Gebührenerfassung, CLIP und "line reversal" Erkennung	276,00 €	L30251-U600-A596	DUA596	OSBHWEQT
1655109	Analoge Amtsbaugr. (8 HKZ) TLANI8 mit 12/16 kHz Gebührenerfassung, CLIP und "line reversal" Erkennung	578,00 €	L30251-U600-A597	DUA597	OSBHWEQT
2598162	CMAe Baugruppe für OpenScape Business X1, X3, X5 und X8 bei DECT-Anwendung	300,00 €	L30251-U600-A983	DUA983	OSBHWSYS
1452741	Externe Musikanschaltung (EXMR) inkl. Anschlußkabel und Buchse	125,00 €	L30251-U600-A422	DUA422	OSBHWSYS
1452639	Option Adapter Lang (OPAL)	7,00 €	L30251-C600-A128	DU128	OSBHWSYS
1452633	Potentialfreie Kontakte (STRB Aktoren/Sensoren)	169,00 €	L30251-C600-A372	DU372	OSBHWSYS
1465613	Kit für Ferrite (5 Stück)	13,00 €	L30251-U600-A229	DUA229	OSBHWSYS
3914211	OpenScape Business System software on SDHC card (w/o OCAB)	50,00 €	L30251-U600-G669	DUG669	OSBHWSYS
3887287	M.2 NVMe SSD Speicherkarte 256 GB	115,00 €	L30251-U600-G667	DUG667	OSBHWSYS
3887077	OpenScape Business System SW on M.2 SATA SSD	60,00 €	L30251-U600-G668	DUG668	OSBHWSYS

OpenScape Business X3R & X5R (Rack)

Art.-Nr.	Bezeichnung	GLP	Hersteller-Nr.	PST-Nr.	PSEG
2772224	OpenScape Business X3R Systemeinheit für die Rackmontage, LAN/WAN, 2xS0 / 8x UP0/E / 4x a/b	900,00 €	L30251-U600-G653	DUG653	OSBHWSYS
2772226	OpenScape Business X5R Systemeinheit für die Rackmontage, LAN/WAN, 2xS0 / 8x UP0/E / 4x a/b	1.100,00 €	L30251-U600-G654	DUG654	OSBHWSYS
2395088	OpenScape Business Upgrade von HiPath 3300/3500 V9 auf OSBiz X3R/X5R	699,00 €	L30251-U600-G650	DUG650	OSBSYUPD
2909143	OpenScape Business Rack Netzteil Upgrade. Als Ersatz für UPSC-DR Stromversorgung.	204,00 €	L30251-U600-A986	DUA986	OSBHWSYS
2400905	OCAB-Lüfterkit für HiPath 3300-Hochrüstung	250,00 €	L30251-U600-A925	DUA925	OSBHWEQU

Art.-Nr.	Bezeichnung	GLP	Hersteller-Nr.	PST-Nr.	PSEG
2397631	OCAB-Lüfterkit für HiPath 3500-Hochrüstung	250,00 €	L30251-U600-A926	DUA926	OSBHWEQU
1465469	Wandhalterung	25,00 €	L30251-U600-A170	DUA170	OSBHWSYS
1452935	Netzleitung EU 2,5m	8,00 €	L30251-U600-A389	DUA389	OSBHWSYS
1452666	ISDN-Anschlußkabel RJ45 / RJ45	5,00 €	L30251-U600-A151	DUA151	OSBHWSYS
1452718	Abdeckblende für nicht belegte Baugruppensteckplätze	14,00 €	L30251-C600-A144	DU144	OSBHWSYS
1991982	UC Booster Card, OCAB. Separat zubestellendes Lüfterkit erforderlich.	999,00 €	L30251-U600-A841	DUA841	OSBHWEQU
3914210	OS Business Server/S image V3 + SLES 12 auf DVD	20,00 €	L30251-U600-G666	DUG666	OSBSWXSW
2395042	OpenScape Business SLES Upgrade key	180,00 €	L30250-U622-B692	CUB692	OSBSWXSW
2370569	Lüfterkit OSBiz X3R für OCAB	150,00 €	L30251-U600-A923	DUA923	OSBHWEQU
2370568	Lüfterkit OSBiz X5R für OCAB und ab 3. SLAV16R	150,00 €	L30251-U600-A924	DUA924	OSBHWEQU
1961265	Voice Channel Booster Card OCCB1 (1 DSP)	300,00 €	L30251-U600-A903	DUA903	OSBHWEQU
1961266	Voice Channel Booster Card OCCB3 (3 DSP)	700,00 €	L30251-U600-A904	DUA904	OSBHWEQU
1961274	Digitale Teilnehmerbaugruppe (8 UP0/E) SLU8NR für OSBiz X3R/X5R	200,00 €	L30251-U600-A814	DUA814	OSBHWEQT
2135130	Analoge Teilnehmerbaugruppe SLAV8R (8 a/b) für OSBiz X3R/X5R	200,00 €	L30251-U600-A908	DUA908	OSBHWEQT
2135131	Analoge Teilnehmerbaugruppe SLAV16R (16 a/b) für OSBiz X3R/X5R	400,00 €	L30251-U600-A909	DUA909	OSBHWEQT
2160798	RJ45-Y-Kabel (1x RJ45 auf 2x RJ45)	8,00 €	L30251-U600-A844	DUA844	OSBHWEQT
1465656	Digitale S0-Baugruppe (4 S0) STLSX4R	411,00 €	L30251-U600-A83	DUA83	OSBHWEQT
1961275	ISDN S2M-Baugruppe TS2RN für OSBiz X3R und X5R	760,00 €	L30251-U600-A820	DUA820	OSBHWEQT
1631050	Analoge Amtsbaugr. (4 HKZ) TLANI4R mit 12/16 kHz Gebührenerfassung, CLIP und "line reversal" Erkennung	285,00 €	L30251-U600-A594	DUA594	OSBHWEQT
2598162	CMAe Baugruppe für OpenScape Business X1, X3, X5 und X8 bei DECT-Anwendung	300,00 €	L30251-U600-A983	DUA983	OSBHWSYS
1452741	Externe Musikanschaltung (EXMR) inkl. Anschlußkabel und Buchse	125,00 €	L30251-U600-A422	DUA422	OSBHWSYS
1452715	Option Adapter(OPALR)	9,00 €	L30251-C600-A156	DU156	OSBHWSYS
1452740	Potentialfreie Kontakte (STRBR Aktoren/Sensoren)	190,00 €	L30251-C600-A377	DU377	OSBHWSYS
2689610	19 Zoll Befestigungskit. Für OpenScape Business X5R & OpenScape Business Powerbox.	19,00 €	L30251-U600-A172	DUA172	OSBHWSYS

OpenScape Business X8 (Stand & Rack)

Art.-Nr.	Bezeichnung	GLP	Hersteller-Nr.	PST-Nr.	PSEG
3555583	OpenScape Business X8 Systemeinheit, stapelbar, ohne Mainboard und SW	900,00 €	L30251-U600-G661	DUG661	OSBHWSYS
3555584	OpenScape Business X8 Mainboard OCCL	650,00 €	L30251-U600-G662	DUG662	OSBHWSYS
3887076	OpenScape Business X8 Mainboard OCCLA	1.100,00 €	L30251-U600-G664	DUG664	OSBHWSYS
3914211	OpenScape Business System software on SDHC card (w/o OCAB)	50,00 €	L30251-U600-G669	DUG669	OSBHWSYS
1961279	OpenScape Business X8 Erweiterungsbox für Stand- und 19-Rackmontage	1.404,00 €	L30251-U600-G615	DUG615	OSBHWSYS
2395093	OpenScape Business Upgrade von HiPath 3800 V9 auf OSBiz X8	699,00 €	L30251-U600-G652	DUG652	OSBSYUPD
2397914	Design-Kit (Unify-Logo) für OpenScape Business X8 (Kunststoffabdeckung vo/hi)	150,00 €	L30251-U600-A922	DUA922	OSBHWSYS
1452887	Einbau-Kit zur 19-Rackmontage	24,00 €	L30251-U600-A82	DUA82	OSBHWSYS

Art.-Nr.	Bezeichnung	GLP	Hersteller-Nr.	PST-Nr.	PSEG
1453132	Netzleitung EU, 2,5m	11,00 €	L30251-U600-A102	DUA102	OSBHWSYS
1452899	Abdeckblende vorne für Peripherieslots bei Grund-/Erweiterungsbox	7,00 €	L30251-U600-A436	DUA436	OSBHWSYS
1452900	Abdeckblende hinten für Peripherieslots bei Grund-/Erweiterungsbox	9,00 €	L30251-U600-A437	DUA437	OSBHWSYS
1991982	UC Booster Card, OCAB. Separat zubestellendes Lüfterkit erforderlich.	999,00 €	L30251-U600-A841	DUA841	OSBHWEQU
3914210	OS Business Server/S image V3 + SLES 12 auf DVD	20,00 €	L30251-U600-G666	DUG666	OSBSWXSW
2395042	OpenScape Business SLES Upgrade key	180,00 €	L30250-U622-B692	CUB692	OSBSWXSW
2323061	Lüfterkit OSBiz X8 für OCAB	150,00 €	L30251-U600-A927	DUA927	OSBHWEQU
1961265	Voice Channel Booster Card OCCB1 (1 DSP)	300,00 €	L30251-U600-A903	DUA903	OSBHWEQU
1961266	Voice Channel Booster Card OCCB3 (3 DSP)	700,00 €	L30251-U600-A904	DUA904	OSBHWEQU
2917964	Digital Subscriber Line Module UP0 (SLMU)	600,00 €	L30251-U600-A984	DUA984	OSBHWEQT
1961284	Analoge Teilnehmerbaugruppe (8 a/b) SLMAV8N für OSBiz X8	200,00 €	L30251-U600-A816	DUA816	OSBHWEQT
1961285	Analoge Teilnehmerbaugruppe (24 a/b) SLMAV24N für OSBiz X8	600,00 €	L30251-U600-A817	DUA817	OSBHWEQT
1452908	Digitale S0-Baugruppe (8 S0) STMD3	990,00 €	L30251-U600-A94	DUA94	OSBHWEQT
1961286	ISDN S2M-Baugruppe DIUT2 für OSBiz X8	760,00 €	L30251-U600-A824	DUA824	OSBHWEQT
1452932	Analoge Amtsbaugr. (8 HKZ) TMANI mit 12/16 kHz Gebührenerfassung, CLIP und "line reversal" Erkennung	592,00 €	L30251-U600-A598	DUA598	OSBHWEQT
1452936	1. HKZ-Amtsleitungsumschaltung (1 ALUM) und 4 potentialfreie Kontakte(REALS)	103,00 €	L30251-U600-A426	DUA426	OSBHWSYS
1452635	HKZ-Amtsleitungsumschaltung (ALUM) für weitere 4 Amtsleitungen (PFT 4)	115,00 €	L30251-U600-A373	DU373	OSBHWSYS
1452926	Analoge E&M Baugruppe(4 Sätze) TMEW2	305,00 €	L30251-U600-A96	DUA96	OSBHWEQT
2598162	CMAe Baugruppe für OpenScape Business X1, X3, X5 und X8 bei DECT-Anwendung	300,00 €	L30251-U600-A983	DUA983	OSBHWSYS
1452886	Stromversorgung LUNA2	316,00 €	L30251-U600-A85	DUA85	OSBHWSYS

OpenScape Business System Lizenzen

Art.-Nr.	Bezeichnung	GLP	Hersteller-Nr.	PST-Nr.	PSEG
2395006	OpenScape Business Base 3J SW-Support	110,00 €	L30250-U622-B640	CUB640	OSBSWXSW
2889539	OpenScape Business Base 5J SW Support	110,00 €	L30250-U622-B726	CUB726	OSBSWXSW
2395039	OpenScape Business Base 3J inkl 2 SIP Trunks	110,00 €	L30250-U622-B689	CUB689	OSBSWXSW
2395046	OpenScape Business V2 Upgrade Lizenz für Upgrade von HiPath 500 V9 auf OpenScape Business X1(1 x je System zur Erstgenerierung der OpenScape Business Lizenzen bei Hochrüstung von HiPath 500 V9)	450,00 €	L30250-U622-B694	CUB694	OSBSYUPD
2395010	OpenScape Business S2M/SIP/T1 Trunks	38,00 €	L30250-U622-B646	CUB646	OSBSWXTL
2395016	OpenScape Business Networking	825,00 €	L30250-U622-B656	CUB656	OSBSWXSW
2395011	OpenScape Business AutoAttendant	275,00 €	L30250-U622-B647	CUB647	OSBSWXSW
2395065	OpenScape Business UC Suite Evaluation	0,00 €	L30250-U622-B677	CUB677	OSBSWXSW
2395029	OpenScape Business OpenDirectory Connector	825,00 €	L30250-U622-B670	CUB670	OSBSWXSW
2395070	OpenScape Business Service Evaluation	0,00 €	L30250-U622-B685	CUB685	OSBSWXSW
2395073	OpenScape Business SIP-Trunk Evaluation	0,00 €	L30250-U622-B688	CUB688	OSBSWXSW
2395063	OpenScape Business CRM Evaluation	0,00 €	L30250-U622-B674	CUB674	OSBSWXSW

Art.-Nr.	Bezeichnung	GLP	Hersteller-Nr.	PST-Nr.	PSEG
2395036	OpenScape Business X3/X5/X8 Gateway	290,00 €	L30250-U622-B686	CUB686	OSBSWXSW
2395031	OpenScape Business Upgrade von HiPath 3000 V7	2.470,00 €	L30250-U622-B682	CUB682	SW_UPGRA
2395032	OpenScape Business Upgrade von HiPath 3000 V8	1.780,00 €	L30250-U622-B683	CUB683	SW_UPGRA
2395034	OpenScape Business Upgrade von HiPath 3000	899,00 €	L30250-U622-B684	CUB684	SW_UPGRA
3905400	OpenScape Business V3 SW Upgrade Licence	0,00 €	L30250-U622-B740	CUB740	OSBSWXSW
3936463	OpenScape Business V3 HW Migration Licence	0,00 €	L30250-U622-B739	CUB739	OSBSWXSW
3914208	OpenScape Business CSTA Licence	485,00 €	L30250-U622-B741	CUB741	OSBSWXSW
3933027	OpenScape Business Instant Meeting Room	911,00 €	L30250-U622-B738	CUB738	OSBSWXSW
3914209	OpenScape Business Cordless IP V2 Integration Manager Lizenz	1.500,00 €	L30250-U622-B743	CUB743	OSBSWXSW

OpenScape Business User Lizenzen

Art.-Nr.	Bezeichnung	GLP	Hersteller-Nr.	PST-Nr.	PSEG
2395015	OpenScape Business Voicemail	11,00 €	L30250-U622-B652	CUB652	OSBSWXUL
2395008	OpenScape Business IP User für 3J Basislizenz	55,00 €	L30250-U622-B642	CUB642	OSBSWXUL
2889565	OpenScape Business IP User für 5J Basislizenz	77,00 €	L30250-U622-B728	CUB728	OSBSWXUL
2395009	OpenScape Business TDM User für 3J Basislizenz	44,00 €	L30250-U622-B643	CUB643	OSBSWTDM
3568044	OpenScape Business TDM User für 5J Basislizenz	66,00 €	L30250-U622-B742	CUB742	OSBSWTDM
3082100	OpenScape Business Redundancy User License	15,00 €	L30250-U622-B735	CUB735	OSBSWXSW
2395018	OpenScape Business myPortal Smart	77,00 €	L30250-U622-B658	CUB658	OSBSWXUL
2395024	OpenScape Business UC User	77,00 €	L30250-U622-B665	CUB665	OSBSWXUL
2395025	OpenScape Business UC Groupware User	93,50 €	L30250-U622-B666	CUB666	OSBSWXUL
2395017	OpenScape Business Application Launcher	55,00 €	L30250-U622-B657	CUB657	OSBSWXSW
2395075	OpenScape Business Upgrade OpenScape Office V3 MX/LX	0,00 €	L30250-U622-B681	CUB681	OSBSYUPD
2395045	OpenScape Business Upgr. myPortal for Desktop auf myPortal for Outlook	20,00 €	L30250-U622-B676	CUB676	OSBSYUPD
2395043	OpenScape Business Upgrade TDM User auf IP User für 3J Basislizenz	30,00 €	L30250-U622-B645	CUB645	OSBSYUPD
3862872	OpenScape Business Upgrade TDM User auf IP User für 5J Basislizenz	30,00 €	L30250-U622-B745	CUB745	OSBSYUPD
2395019	OpenScape Business Fax	55,00 €	L30250-U622-B660	CUB660	OSBSWXUL
2395020	OpenScape Business Conference	55,00 €	L30250-U622-B661	CUB661	OSBSWXUL
2395026	OpenScape Business myAttendant	495,00 €	L30250-U622-B667	CUB667	OSBSWXCC
2395021	OpenScape Business TAPI	39,00 €	L30250-U622-B662	CUB662	OSBSWXSW

OpenScape Business Attendant

Art.-Nr.	Bezeichnung	GLP	Hersteller-Nr.	PST-Nr.	PSEG
1961288	OpenScape Business Attendant Software	10,00 €	L30251-U600-A836	DUA836	OSBSWXSW
2395012	OpenScape Business Attendant	495,00 €	L30250-U622-B648	CUB648	OSBSWXUL
2395053	OpenScape Business Attendant Evaluation	0,00 €	L30250-U622-B649	CUB649	OSBSWXSW

Art.-Nr.	Bezeichnung	GLP	Hersteller-Nr.	PST-Nr.	PSEG
2395014	OpenScape Business BLF	157,00 €	L30250-U622-B650	CUB650	OSBSWXSW
2395056	OpenScape Business BLF Evaluation	0,00 €	L30250-U622-B651	CUB651	OSBSWXSW

OpenScape Business ContactCenter

Art.-Nr.	Bezeichnung	GLP	Hersteller-Nr.	PST-Nr.	PSEG
2395022	OpenScape Business Contact Center E-Mail	1.650,00 €	L30250-U622-B663	CUB663	OSBSWXCC
2395023	OpenScape Business Contact Center Fax	2.200,00 €	L30250-U622-B664	CUB664	OSBSWXCC
2395027	OpenScape Business myAgent	605,00 €	L30250-U622-B668	CUB668	OSBSWXCC
2395028	OpenScape Business myReports	2.200,00 €	L30250-U622-B669	CUB669	OSBSWXCC
2395060	OpenScape Business UC Suite Contact Center Evaluation	0,00 €	L30250-U622-B673	CUB673	OSBSWXCC

OpenScape Business Renewal

Art.-Nr.	Bezeichnung	GLP	Hersteller-Nr.	PST-Nr.	PSEG
2495615	Software Support V2 OS Biz Verlängerung um 12 Monate pro User (TDM oder IP)	12,00 €	L40250-U622-B642	YCUB642	OSBSWSSP
2395051	Software Support V2 OS Biz Verlängerung um 24 Monate pro User (TDM oder IP)	24,00 €	L40250-U622-B645	YCUB645	OSBSWSSP
3798820	OpenScape Business SSP Extension < 3 Monate	2,50 €	L30250-U622-B744	CUB744	OSBSWSSP
2395041	OpenScape Business Reinstatement per User	75,00 €	L30250-U622-B691	CUB691	OSBSWSSP
2742980	OpenScape Business Reduzierung von TDM User Lizenzen pro TDM User	5,00 €	L30250-U622-B720	CUB720	OSBSWTDM
2742981	OpenScape Business Reduzierung von IP User Lizenzen pro IP User	5,00 €	L30250-U622-B721	CUB721	OSBSWXUL

OpenScape Cordless-Basisstationen

Art.-Nr.	Bezeichnung	GLP	Hersteller-Nr.	PST-Nr.	PSEG
4074464	Basisstation BS+ für OpenScape Business Cordless (OSBiz V3 Software erforderlich)	460,00 €	L30280-B600-B222	BBB222	CORDLESS
2958037	OpenScape Cordless IP V2 - Basisstation BSIP2	500,00 €	L30280-F600-A221	BFA221	DECTIPHW
3914212	OpenScape Cordless IP V2 - Test und Demopakete EU	999,00 €	L30280-F600-A228	BFA228	DECTIPHW
1481208	Ein-Port Power over Ethernet Injektor	29,00 €	L30280-F600-A184	BFA184	MOBIDEVI
1452754	EIC-Kennung (DECT-Kennung)	7,50 €	L30251-U600-A395	DUA395	CORDLESS
1452751	Neutrales Outdoorgehäuse als Witterungsschutz für eine Basisstation	499,00 €	L30280-B600-B212	BBB212	CORDLESS
1452935	Netzleitung EU 2,5m	8,00 €	L30251-U600-A389	DUA389	OSBHWSYS

OpenScape Business DECT IP V2 Lizenzierung

Art.-Nr.	Bezeichnung	GLP	Hersteller-Nr.	PST-Nr.	PSEG
3088248	OpenScape Business Cordless IP V2 DECT Base Manager	300,00 €	L30250-U622-B736	CUB736	OSBSWXSW
3088249	OpenScape Business Cordless IP V2 je weiterer DECT Manager	120,00 €	L30250-U622-B737	CUB737	OSBSWXSW

OpenScape Business Pay As You Go

Art.-Nr.	Bezeichnung	GLP	Hersteller-Nr.	PST-Nr.	PSEG
2606211	OpenScape Business PAYG Basis	0,00 €	L30250-U622-B695	CUB695	OSBSWSSL
2646065	OpenScape Business PAYG X1 Basis	0,00 €	L30250-U622-B714	CUB714	OSBSWSSL
2606215	OpenScape Business PAYG S2M/SIP/T1 Trunks	2,10 €	L30250-U622-B697	CUB697	OSBSWSSL
2606212	OpenScape Business PAYG Voice User	2,50 €	L30250-U622-B708	CUB708	OSBSWSSL
2606213	OpenScape Business PAYG UC Smart IP	3,90 €	L30250-U622-B702	CUB702	OSBSWSSL
2606214	OpenScape Business PAYG UC Suite	4,70 €	L30250-U622-B696	CUB696	OSBSWSSL
2606217	OpenScape Business PAYG Fax	1,60 €	L30250-U622-B703	CUB703	OSBSWSSL
2606218	OpenScape Business PAYG Conference	1,60 €	L30250-U622-B704	CUB704	OSBSWSSL
2606216	OpenScape Business PAYG Application Launcher	1,60 €	L30250-U622-B701	CUB701	OSBSWSSL
2606219	OpenScape Business PAYG TAPI	1,20 €	L30250-U622-B705	CUB705	OSBSWSSL
2606225	OpenScape Business PAYG OpenDirectory Connector	24,00 €	L30250-U622-B713	CUB713	OSBSWSSL
2606222	OpenScape Business PAYG myAttendant	14,50 €	L30250-U622-B710	CUB710	OSBSWSSL
2606223	OpenScape Business PAYG myAgent	18,00 €	L30250-U622-B711	CUB711	OSBSWSSL
2606224	OpenScape Business PAYG myReports	65,00 €	L30250-U622-B712	CUB712	OSBSWSSL
2606220	OpenScape Business PAYG Contact Center E-Mail	49,00 €	L30250-U622-B706	CUB706	OSBSWSSL
2606221	OpenScape Business PAYG Contact Center Fax	65,00 €	L30250-U622-B707	CUB707	OSBSWSSL

Hauptverteiler für X5W und X8

Art.-Nr.	Bezeichnung	GLP	Hersteller-Nr.	PST-Nr.	PSEG
1452670	Trennleiste 16 DA	60,00 €	L30251-U600-A69	DU69	OSBHWSYS
1452671	Rangierleiste 25 DA	10,00 €	L30251-U600-A70	DU70	OSBHWSYS
1958280	Satz ÜSAG (Überspannungsschutz 10 Stück)	70,00 €	L30251-U600-A262	DUA262	OSBHWSYS
1452674	Erdleitung 3m	3,00 €	L30251-U600-A75	DU75	OSBHWSYS
1452676	Erdleitung 10m	13,00 €	L30251-U600-A73	DU73	OSBHWSYS

Systemkabel für X3W und X5W

Art.-Nr.	Bezeichnung	GLP	Hersteller-Nr.	PST-Nr.	PSEG
1965533	Open-End Kabel 10m. Für OpenScape Business X3W/X5W; bei Fremd-HVT oder größerer Entfernung zum UNIFY-HVT	91,00 €	L30251-U600-A251	DUA251	OSBHWSYS
1452667	CABLU 16 DA, trennbar, 3m lange Abmantellänge. Bei OpenScape Business X5W und HiPath 3550; 1SU auf CABLU	67,00 €	L30251-U600-A356	DU356	OSBHWSYS
1739822	Kabel 10 m für den Anschluß S2M-Amtsbaugruppe bzw. je S2M-Festverbindung zum Post-Verteiler NT	18,00 €	L30251-U600-A279	DUA279	OSBHWSYS
1452660	HVT-Kabel 10m 16 DA (1SU auf open end); bei Fremd-HVT oder größerer Entfernung zum UNIFY-HVT	60,00 €	L30251-U600-A67	DU67	OSBHWSYS
1452661	HVT-Kabel 20m 16 DA (1SU auf open end); bei Fremd-HVT oder größerer Entfernung zum UNIFY-HVT	73,00 €	L30251-U600-A68	DU68	HIP3800

CABLU Systemkabel für X8 (bei Verwendung MDFU als HVT)

Art.-Nr.	Bezeichnung	GLP	Hersteller-Nr.	PST-Nr.	PSEG
1452895	CABLU 16 DA trennbar, 3m, lange Abmantellänge, SIVAPAC auf CABLU	75,00 €	L30251-U600-A338	DUA338	OSBHWSYS
1452893	CABLU 24 DA nicht trennbar, 3m, lange Abmantellänge, SIVAPAC auf CABLU	63,00 €	L30251-U600-A425	DUA425	OSBHWSYS

Systemkabel Open End für X8 (bei Verwendung Fremd-HVT)

Art.-Nr.	Bezeichnung	GLP	Hersteller-Nr.	PST-Nr.	PSEG
1580191	HVT-Kabel 10m 24 DA (SIVAPAC auf open end)	67,00 €	L30251-U600-A498	DUA498	OSBHWSYS
1452898	HVT-Kabel 25m 24 DA (SIVAPAC auf open end)	94,00 €	L30251-U600-A439	DUA439	OSBHWSYS

Patchpanel-Verkabelung für X8

Art.-Nr.	Bezeichnung	GLP	Hersteller-Nr.	PST-Nr.	PSEG
1452758	Externes Patchpanel 48 x RJ45, 2polig	332,00 €	L30251-U600-A147	DU147	OSBHWSYS
1452759	Externes Patchpanel 24 x RJ45, 4polig	116,00 €	L30251-U600-A148	DU148	OSBHWSYS
1452888	Internes Patchpanel NPPAB 24 x RJ45, 2polig (Backplane)	110,00 €	L30251-U600-A77	DUA77	OSBHWSYS
1452889	Internes Patchpanel NPPS0 8 x RJ45, 4polig (Backplane)	76,00 €	L30251-U600-A78	DUA78	OSBHWSYS
1452891	Kabel 2m für Patchpanel (SIVAPAC auf SIVAPAC)	48,00 €	L30251-U600-A80	DUA80	OSBHWSYS
1452892	Kabel 5m für Patchpanel (SIVAPAC auf SIVAPAC)	125,00 €	L30251-U600-A450	DUA450	OSBHWSYS

S2M Kabel für X8

Art.-Nr.	Bezeichnung	GLP	Hersteller-Nr.	PST-Nr.	PSEG
1452911	Kabel 10m (120 Ohm) für den Anschluß DIUN2-/DIUT2-/TMCAS-2 Amtsbaugruppe bzw. je CAS-/S2M-Verbindung zur Amtsseite	37,00 €	L30251-U600-A443	DUA443	OSBHWEQT
1452912	Kabel 20m für den Anschluß DIUN2/DIUT2-Amtsbaugruppe bzw. je S2M-Festverbindung zum Post-Verteiler NT	42,00 €	L30251-U600-A444	DUA444	OSBHWEQT

OpenScape 4000 V10

In die Zukunft investieren, ohne die Vergangenheit zu verlieren

Atos Unify OpenScape 4000 ist die führende hybride konvergente Kommunikationsplattform für mittelständische und große Unternehmen. Sie ermöglicht die Einbindung in Geschäftsprozesse und Workflows, bietet hohe Verfügbarkeit, strenge Sicherheitsmaßstäbe, hohe Leistungsfähigkeit und kostengünstige Kommunikationsmöglichkeiten. Atos Unify OpenScape 4000 wird bereits von mehr als 25 Mio. Nutzern in weltweit über 80 Ländern verwendet. Mit einer Skalierbarkeit, die von 300 bis 12.000 Benutzern in einem einzigen System bzw. bis zu 100.000 Benutzern in einem Netzwerk reicht, unterstützt die moderne Architektur eine Reihe von flexiblen Bereitstellungsmodellen und bietet standardbasierte Integration und Interoperabilität mit unternehmenswichtigen Anwendungen und Systemen. Atos Unify OpenScape 4000 unterstützt analoge, digitale, IP- und SIP-basierte Benutzer.



Sie haben Fragen zu OpenScape 4000?

Uwe Wendt

Solution Architect OpenScape 4000

Tel. +49 541 9143 8595

Uwe.Wendt@also.com

Die wesentlichen Aspekte auf einen Blick

- OpenScape 4000 ist nach wie vor eine branchenführende, widerstandsfähige und flexible Plattform für IP-, Digital- und Analog-Kundenanforderungen, die Vorort- und Cloud-Anwendungen unterstützt
- Kontinuierliche Entwicklung und Verbesserung im OpenScape Enterprise Portfolio, OpenScape 4000 bleibt auf dem neuesten Stand und zukunftssicher
- Das Interworking mit Microsoft Teams erhöht die Einsatzflexibilität
- Bestehende OpenScape 4000 Kunden profitieren weiterhin von ihrer Investition
- Das OpenScape Enterprise Gateway bietet den Kunden Bereitstellungsoptionen für Filialstandorte und einen integrierten SBC als Teil einer voll belastbaren Lösung
- Sehr flexibel in der Bereitstellung bei Kunden vor Ort oder in Rechenzentren, sowohl mit dedizierter Hardware als auch als virtualisierte Server Lösung
- Das perfekte Angebot für die Realisierung virtueller Teams und Stärkung der effizienten Kommunikation - ortsunabhängig
- Mit OpenScape 4000 sind Sie perfekt für Ihre All-IP- und digitale Arbeitsplatz-Strategie vorbereitet



Hybride Kommunikations-Lösung für mittlere und große Unternehmen



Aktive Standby-Architektur mit zwei Servern, keine Gesprächsverluste beim Umschalten



Einzelsystem auf bis zu 12.000 Nutzer skalierbar



OpenScape 4000 EcoServer / OpenScape EcoServer Lösung ermöglicht gemischte Anlagen



Unterstützung nativer SIP-Teilnehmer



In OpenScape Management Suite integriert



Branchenführer im Bereich der kabellose-/DECT Kommunikationsanlagen



Bereitstellung als vApp ermöglicht Einsatz in einer VMware Umgebung

Neuer OpenScape EcoServer und EcoBranch

- Nachfolger des OpenScape 4000 EcoServer und der OpenScape 4000 Branch
- Neue CPU, mehr RAM
- Keine Investition in zusätzliche Hardware
- SSDs können zwischen „Version 1 und 2“ ausgetauscht werden
- Gleiche Schnittstellen wie bisherige Hardware
- Wird mit Freigabe der HW von OpenScape 4000 V10 unterstützt
- OpenScape 4000 V10 unterstützt den bisherigen EcoServer und die Branch ebenfalls

OpenScape EcoServer



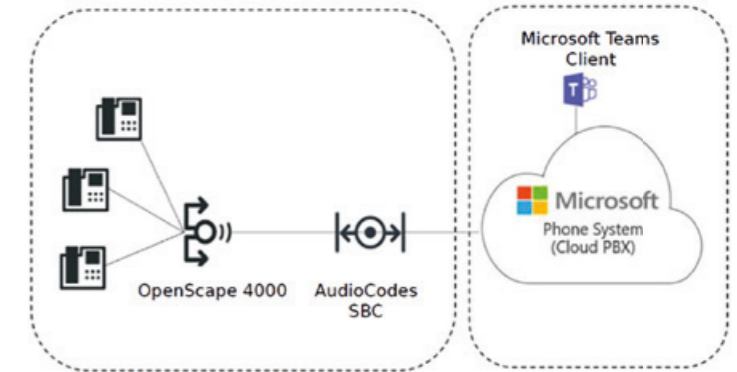
OpenScape EcoBranch



Kundenbedürfnisse erfüllen

Interworking mit Microsoft Teams

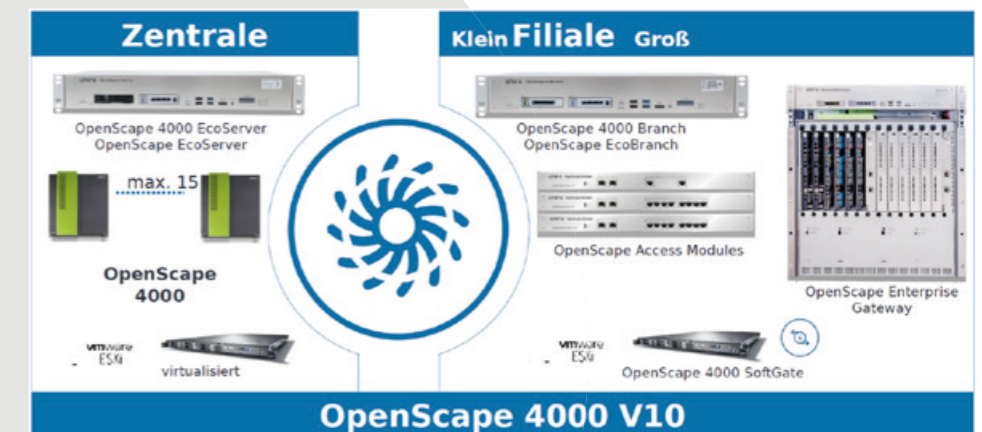
- OpenScape 4000 bietet native SIPTrunking-Fähigkeiten zur Verbindung mit Microsoft Teams über von Microsoft zertifizierte SBCs für das Telefonierinterworking
- Unterstützte Funktionalität:
 - Basic Call, CLIP/CLIR
 - Halten/ Wiederaufnahmen
 - Makeln nach Rückfrage
 - Transfer (attended/blind)
 - Konferenz
 - Anrufumleitung
 - Senden/Empfangen von DTMF



Im März 2020 mit OpenScape 4000 V8R2 eingeführt

Atos Unify OpenScape Contact Center

- Nutzen Sie die Leistungsfähigkeit von OpenScape 4000 mit unserer bewährten Lösung für die Kundenbindung über alle Kommunikationswege
- Befähigung der Agenten mit Kommunikationswerkzeugen, effektiver mit Kunden und untereinander zu kommunizieren
- Erweitern Sie die Optionen um Social, E-Mail, Bots, Chat und Video
- Treffen Sie fundiertere Entscheidungen mit Erkenntnissen und Analysen zur Kundenbindung



Open Scape 4000

OpenScape 4000 - lineare Bestellpositionen*

Art.-Nr.	Bezeichnung	GLP	Hersteller-Nr.	PST-Nr.	PSEG
4069867	OpenScape EcoServer 2 Grundeinheit ohne Stromversorgung	6.900,00 €	L30220-Y600-T273	AYT273	HP4000HW
2891298	OpenScape 4000 EcoServer AC Generieranlage	9.500,00 €	L30220-Y600-T250	AYT250	HP4000HW
2888545	OpenScape 4000 V8 Flex Lizenz für lineare Bestellungen	150,00 €	L30220-Y622-T474	AYT474	HP4000SW
2888543	OpenScape 4000 V8 SLES Upgrade Protection Initial für 6 Jahre	250,00 €	L30220-Y622-A995	AYA995	OEM_3RDP
2888544	OpenScape 4000 V8 SLES Upgrade Protection für weitere 3 Jahre	230,00 €	L30220-Y622-A996	AYA996	HP4000SW
4065215	OpenScape 4000 V10 Survivable SoftGate Basis Lizenz, linear	1.000,00 €	L30220-Y622-T487	AYT487	HP4000SW
4065211	OpenScape 4000 V10 Flex Teilnehmer Lizenz, Linear	150,00 €	L30220-Y622-T484	AYT484	HP4000SW
4065213	OpenScape 4000 V10 TDM Teilnehmer Lizenz, linear	70,00 €	L30220-Y622-T485	AYT485	HP4000SW
2676757	OpenScape 4000 AC Netzteil für EcoServer und OS4k Branch	560,00 €	L30220-Y600-T251	AYT251	HP4000HW
2743240	OpenScape 4000 DC Netzteil für EcoServer und OS4k Branch	695,00 €	L30220-Y600-T252	AYT252	HP4000HW
2618326	OpenScape 4000 SSD leer für EcoServer und OS4k Branch	750,00 €	L30220-Y600-T253	AYT253	HP4000HW
2618421	OpenScape 4000 EcoServer AC Grundeinheit	9.500,00 €	L30220-Y600-T270	AYT270	HP4000HW
2618423	AP3700 Erweiterungsbox (inkl. LTUCR, Kabel, Blenden und Stromversorgung)	5.500,00 €	L30220-Y600-T271	AYT271	HP4000HW
2457030	Anschlussorgan S0 ohne lokale Speisung (STMD3)	577,50 €	L30220-Y600-T403	AYT403	HP4000HW
2457031	Anschlussorgan S0 mit lokaler Speisung (STMD3)	735,00 €	L30220-Y600-T404	AYT404	HP4000HW
2457032	Anschlussorgan analoges Amt mit GEE (TMANI)	1.081,50 €	L30220-Y600-T405	AYT405	HP4000HW
2457033	Anschlussorgan analoges Amt ohne GEE (TMANI)	840,00 €	L30220-Y600-T406	AYT406	HP4000HW
2457035	Anschlussorgan Digital, 2x PRI E1-ISDN / CAS (DIUT2)	1.155,00 €	L30220-Y600-T408	AYT408	HP4000HW
2457037	Anschlussorgan Analog E&M (TMEW2)	735,00 €	L30220-Y600-T411	AYT411	HP4000HW
2457051	Anschlussorgan analoge Teilnehmer (SLMAV) mit den Funktionen CLIP und MWI (Neon-Glimmlampen)	1.260,00 €	L30220-Y600-T440	AYT440	HP4000HW
2732430	HG 3500 V8 Lineare Bestellpos. (STMIX, 120 Kanäle), inkl. V8 SLES Upgr. Prot. 6J	5.000,00 €	L30220-Y600-T414	AYT414	HP4000HW
2457040	CABLU 24DA, 5m	315,00 €	L30220-Y600-T415	AYT415	HP4000HW
2457041	CABLU 24DA, 10m	315,00 €	L30220-Y600-T416	AYT416	HP4000HW
2457042	Kabel 24DA open End, 25m	199,50 €	L30220-Y600-T417	AYT417	HP4000HW
2457043	Kabel 24DA open End, 95m	480,00 €	L30220-Y600-T418	AYT418	HP4000HW
2457044	CABLU 24 DA für 19"-Patch-Panel, 2m	315,00 €	L30220-Y600-T419	AYT419	HP4000HW
2457045	CABLU 24 DA für 19"-Patch-Panel, 5m	315,00 €	L30220-Y600-T420	AYT420	HP4000HW
2457046	DIU-Kabel 120 Ohm symmetrisch, 10m	78,75 €	L30220-Y600-T421	AYT421	HP4000HW
2457047	DIU-Kabel 120 Ohm symmetrisch, 50m	140,00 €	L30220-Y600-T422	AYT422	HP4000HW
2457050	CABLU 24 DA für 19"-Patch-Panel, 15m	340,00 €	L30220-Y600-T431	AYT431	HP4000HW
2931766	UACD Montagekit 1 für den ersten 30 Zoll Schrank	120,00 €	L30220-Y600-T432	AYT432	HP4000HW

*WICHTIG: Da es sich bei diesen Positionen um lineare Bestellpositionen für die OpenScape 4000 handelt, liegt die technische Verantwortung für die Erweiterung bei dem Auftraggeber.



DAS PERFEKTE ZUBEHÖR FÜR TELEFON- UND VIDEOKONFERENZEN



Konftel C50800 Hybrid

- Paket: Konftel 800 + Konftel Cam50 + Konftel OCC Hub
- Schaltet Telefon- und Online-Verbindungen zusammen
- Erweiterbar mit Konftel Smart Microphones und Daisy-Chain-Feature
- HD-Video (HD 1080p 60fps mit 12-fach optischem Zoom)
- Meetings bis 20 Personen
- Listenpreis: ab 1.749,00 €

Konftel C50300 Hybrid

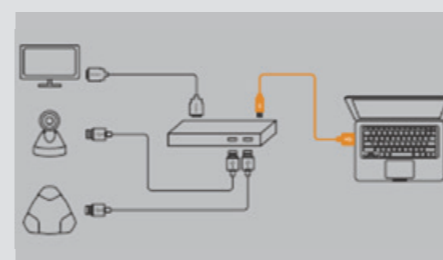
- Paket: Konftel 300Wx / 300IPx / 300Mx / 300 + Konftel Cam50 + Konftel OCC Hub
- Schaltet Telefon- und Online-Verbindungen zusammen
- HD-Video (HD 1080p 60fps, 12-fach optischer Zoom)
- Meetings bis 20 Personen
- Listenpreis: ab 1.399,00 €

Konftel C2055/55Wx

- Paket: Konftel 55 / 55Wx + Konftel Cam20 + Konftel OCC Hub
- 4K Ultra HD, 123° Bildwinkel
- Meetings bis 12 Personen
- Listenpreis:
 - 699,00 € (mit Konftel 55)
 - 899,00 € (mit Konftel 55Wx)

Konftel C20Ego

- Paket: Konftel Ego + Konftel Cam20 + Konftel OCC Hub
- 4K Ultra HD, 123° Bildwinkel
- Meetings bis 6 Personen
- Listenpreis: 479,00 €



So funktioniert die Konftel Video-Lösung:
Über das orange Kabel sind Kamera sowie Audio- und HDMI-Geräte mit dem Computer verbunden. Auf dem Computer ist Unify Circuit installiert. Der Konftel OCC Hub integriert alle Elemente zu einer smarten Lösung.

Upgrade für vorhandene Konftel Audio-Geräte: Alle Konftel Video-Komponenten (Kameras und OCC-Hub) sind als Einzelgeräte verfügbar.

Alle Audio-Geräte mit Omnisound® Technologie – für perfekten HD-Klang!



Konftel 800

- Das neueste Konferenztelefon für große Räume
- Anschlüsse: SIP, USB, Bluetooth
- Erweiterbar mit Konftel Smart Microphones und Daisy-Chain-Feature
- Listenpreis: 1.049,00 €



Konftel 55/55Wx Serie

- Freisprechgerät für mittlere Räume
- Anschlüsse: Deskphone-Adapter, USB, Bluetooth (bei 55Wx)
 - Listenpreis:
 - Konftel 55 399,00 €
 - Konftel 55Wx 549,00 €



Konftel 300 Serie

- Für große Räume
- Anschlüsse: DECT, SIP, GSM, analog, USB, Handy
- Listenpreis:
 - Konftel 300Wx ab 699,00 €
 - Konftel 300IPx 839,00 €
 - Konftel 300Mx 1.1149,00 €
 - Konftel 300 679,00 €



Konftel Ego

- Freisprechgerät für kleine Räume
- Anschlüsse: Bluetooth, USB
- Listenpreis: 149,00 €

TDM Telefone (UpO Schnittstelle)

Art.-Nr.	Bezeichnung	GLP	Hersteller-Nr.	PST-Nr.	PSEG
1465475	OpenStage 10 T Eis-Blau	50,00 €	L30250-F600-C135	CUC135	STAGETDM
1465476	OpenStage 10 T Lava	50,00 €	L30250-F600-C136	CUC136	STAGETDM
1483646	OpenStage 15 T Eis-Blau	135,00 €	L30250-F600-C174	CUC174	STAGETDM
1483647	OpenStage 15 T Lava	135,00 €	L30250-F600-C175	CUC175	STAGETDM
1580189	OpenStage 30 T Eis-Blau	185,00 €	L30250-F600-C186	CUC186	STAGETDM
1580190	OpenStage 30 T Lava	185,00 €	L30250-F600-C187	CUC187	STAGETDM
1453078	OpenStage 40 T Eis-Blau	245,00 €	L30250-F600-C111	CUC111	STAGETDM
1453079	OpenStage 40 T Lava	245,00 €	L30250-F600-C151	CUC151	STAGETDM
1453080	OpenStage 60 T Eis-Blau	410,00 €	L30250-F600-C112	CUC112	STAGETDM
1453081	OpenStage 60 T Lava	410,00 €	L30250-F600-C152	CUC152	STAGETDM
3568484	OpenScape Desk Phone CP200T	130,00 €	L30250-F600-C435	CUC435	STAGETDM
3568485	OpenScape Desk Phone CP400T	255,00 €	L30250-F600-C436	CUC436	STAGETDM

IP Telefone (HFA/SIP)



Art.-Nr.	Bezeichnung	GLP	Hersteller-Nr.	PST-Nr.	PSEG
3310326	OpenScape Desk Phone CP100	99,00 €	L30250-F600-C434	CUC434	CPDEV_IP
2587307	OpenScape Desk Phone CP200	130,00 €	L30250-F600-C426	CUC426	CPDEV_IP
2918207	OpenScape Desk Phone CP205	190,00 €	L30250-F600-C432	CUC432	CPDEV_IP
2587308	OpenScape Desk Phone CP400	255,00 €	L30250-F600-C427	CUC427	CPDEV_IP
3130011	OpenScape Desk Phone CP600E	260,00 €	L30250-F600-C433	CUC433	CPDEV_IP
2587309	OpenScape Desk Phone CP600	280,00 €	L30250-F600-C428	CUC428	CPDEV_IP
3920510	OpenScape Desk Phone CP700	310,00 €	L30250-F600-C438	CUC438	CPDEV_IP
3920511	OpenScape Desk Phone CP700X	399,00 €	L30250-F600-C439	CUC439	CPDEV_IP

Desk Phone Zubehör/Kabel

Art.-Nr.	Bezeichnung	GLP	Hersteller-Nr.	PST-Nr.	PSEG
1483649	OpenStage Key-Module 15 Lava	62,00 €	L30250-F600-C181	CUC181	STAGEACC
1483648	OpenStage Key-Module 15 Eis-Blau	62,00 €	L30250-F600-C180	CUC180	STAGEACC
1477490	OpenStage Key Module 40 Lava	190,00 €	L30250-F600-C170	CUC170	STAGEACC

Art.-Nr.	Bezeichnung	GLP	Hersteller-Nr.	PST-Nr.	PSEG
1453111	OpenStage Key Module 40 Eis-Blau	190,00 €	L30250-F600-C120	CUC120	STAGEACC
1453118	OpenStage Key Module 60 Lava	253,00 €	L30250-F600-C171	CUC171	STAGEACC
1453117	OpenStage Key Module 60 Eis-Blau	253,00 €	L30250-F600-C121	CUC121	STAGEACC
1453114	OpenStage Busy Lamp Field 40 Lava	594,00 €	L30250-F600-C134	CUC134	STAGEACC
1453113	OpenStage Busy Lamp Field 40 Eis-Blau	594,00 €	L30250-F600-C123	CUC123	STAGEACC
1453116	OpenStage Wandhalterung Lava	24,00 €	L30250-F600-C140	CUC140	STAGEACC
1453115	OpenStage Wandhalterung Eis-Blau	24,00 €	L30250-F600-C132	CUC132	STAGEACC
1779823	OpenStage Aufsteller 10	25,00 €	L30250-F600-C260	CUC260	STAGEACC
1779826	OpenStage Aufsteller 15/20/30	25,00 €	L30250-F600-C261	CUC261	STAGEACC
1779827	OpenStage Aufsteller 40	25,00 €	L30250-F600-C262	CUC262	STAGEACC
1779828	OpenStage Aufsteller 60/80	25,00 €	L30250-F600-C263	CUC263	STAGEACC
1779829	OpenStage Aufsteller 15 Key Module	25,00 €	L30250-F600-C264	CUC264	STAGEACC
1780670	OpenStage Aufsteller 40/60/80 Key Module	25,00 €	L30250-F600-C265	CUC265	STAGEACC
1939362	OpenStage Wandhalterung V2 Eis-Blau	24,00 €	L30250-F600-C266	CUC266	STAGEACC
1939363	OpenStage Wandhalterung V2 Lava	24,00 €	L30250-F600-C267	CUC267	STAGEACC
2587311	OpenScape Key Module 400, 16 Tasten, Papiereinleger, max 2x pro Telefon	70,00 €	L30250-F600-C429	CUC429	CPDEVACC
2587312	OpenScape Key Module 600, 12 Tasten (2 Ebenen), selbstbeschriftend, max 2x an CP600E & CP700, max 4x an CP600 & CP700X	250,00 €	L30250-F600-C430	CUC430	CPDEVACC
4071230	Wandhalterung CP20x/600/700	50,00 €	L30250-F600-C440	CUC440	CPDEVACC
1453120	Endgeräte Netzteil (EU). Für OpenStage, Desk Phone falls kein PoE vorhanden ist oder ab dem 2. KM600. (Eingang 100-240V AC 50/60 Hz Ausgang 38V DC)	26,00 €	L30250-F600-C141	CUC141	STAGE_IP
1910646	LAN-Kabel (CAT6) 2m	8,00 €	L30250-F600-C270	CUC270	STAGEACC
1910647	LAN-Kabel (CAT6) 4m	15,00 €	L30250-F600-C271	CUC271	STAGEACC
1910648	LAN-Kabel (CAT6) 6m	22,00 €	L30250-F600-C272	CUC272	STAGEACC
1512819	Anschluss-Schnur 6 m MW6/MW8 silbersatin	4,00 €	L30250-F600-A594	CUA594	STAGEACC
1452650	Anschlußschnur 6 m MW6/MW8 (RJ11/RJ45)	4,00 €	L30251-F600-A311	DU311	STAGEACC
1452679	Anschlußschnur 6 m MW6/MW6 (RJ11/RJ11)	3,00 €	L30251-F600-A352	DU352	STAGEACC
1452651	Anschlußschnur 3 m MW/TAE	4,00 €	L30251-F600-A313	DU313	STAGEACC
1487686	Anschluss-Schnur 6 m MW/VDO4	3,00 €	L30250-F600-A593	CUA593	STAGEACC

Soft Phones

Art.-Nr.	Bezeichnung	GLP	Hersteller-Nr.	PST-Nr.	PSEG
1879746	OpenScape Personal Edition V7 Basis Lizenz für SIEL	0,00 €	L30280-D622-H16	BDH16	UNIFCOMM
1879747	OpenScape Personal Edition V7 Standby Lizenz für SIEL	0,00 €	L30280-D622-H17	BDH17	UNIFCOMM
1875635	OpenScape Personal Edition V7 Media Disk	16,50 €	L30280-D600-H11	BDH11	UNIFCOMM
1879743	OpenScape Personal Edition V7 SIP User Lizenz	55,00 €	L30280-D622-H12	BDH12	UNIFCOMM
1879745	OpenScape Personal Edition V7 Upgrade von V4/V6 (SIP) Lizenz	13,75 €	L30280-D622-H14	BDH14	SW_UPGRA
1879744	OpenScape Personal Edition V7 Upgrade von V4/V6 (HFA) Lizenz	19,25 €	L30280-D622-H15	BDH15	SW_UPGRA
2433493	OpenScape Personal Edition V7 HFA User Lizenz	55,00 €	L30280-D622-H20	BDH20	UNIFCOMM

Jabra GN

team
yellow

Jabra GN



team
yellow



Jabra PanaCast

Alles sehen – alles hören

Warum Jabra PanaCast auch für Zuhause und unterwegs die richtige Wahl für Ihre Online-Meetings ist.

- **Sie bestimmen, was gesehen wird.**
Egal, ob Sie nur wenig oder lieber viel zeigen wollen – Jabra PanaCast ist weltweit die einzige Kamera mit einem Sichtfeld von bis zu 180°.
- **Nur wenn's einfach ist, wird es auch verwendet.**
Dank Plug-and-play kann schnell und unkompliziert mit dem Meeting begonnen werden.
- **Präsentieren Sie sich im richtigen Licht.**
PanaCast ist mit Vivid HDR ausgestattet und optimiert so die Videoqualität auch bei wechselnden Lichtverhältnissen.
- **Die Kamera, die selbst rechnet.**
Die gesamte Rechenleistung findet in der Kamera statt und belastet weder den PC noch die Internetverbindung.
- **Die Videokonferenz für die Hosentasche.**
PanaCast ist kleiner als Ihr Smartphone: Sie ist handlich und für den mobilen Einsatz bestens geeignet.

Mehr auf jabra.com.de/panacast

GN Making Life Sound Better
FOR 150 YEARS



Großes Panorama – kleine Kamera

Abmessungen der Kamera: nur 6 x 10 x 2 cm (B/L/H).
Ein passendes Tischstativ ist als Zubehör erhältlich.

Testsieger Eigenlob stinkt!

Viel schöner ist es, wenn man von anderen gelobt wird. Deshalb freuen wir von Jabra uns besonders, dass wir in einem Testvergleich von zehn der meistverkauften Headsets nicht nur **Platz 1**, sondern auch noch **Platz 2** abgeräumt haben.

Im Test: Jabra Evolve2 65 und Evolve 40

Das Expertenteam des spezialisierten Münchner Labors Müller-BBM hat für Kassensturz, eine Sendung mit kritische Reportagen und Tests für Konsument und Informationen über Produkte und Dienstleistungen im SRF zehn Headsets in den Kategorien Klangbewertung Kopfhörer, Klangbewertung Mikrofon, Bedienkomfort und Tragekomfort getestet. Unsere Produkte Jabra Evolve 40 UC Duo NC (Platz 1) und Evolve2 65 Stereo (Platz 2) haben im Preis-Leistungs-Vergleich überzeugt.

Für weitere Informationen, wenden Sie sich bitte an Ihren ALSO Ansprechpartner.
Wir helfen Ihnen gerne weiter!



Nils Siebers

Fokus Sales Manager Jabra
Tel: +49 2921 99 2962
Nils.Siebers@also.com

GN Making Life Sound Better
FOR 150 YEARS



Mehr zum Test auf:



EVOLVE2 65



EVOLVE 40

Geräte / Adapter

Art.-Nr.	Bezeichnung	GLP	Hersteller-Nr.	PST-Nr.	PSEG
1757308	Mediatrix 4102 - 2 Port Analog Interface Adapter	168,00 €	L30220-D600-A214	ADA214	OPSCUC3P
1452935	Netzleitung EU 2,5m	8,00 €	L30251-U600-A389	DUA389	OSBHWSYS
1452642	Adapterbox TFE-S mit Verstärker	167,00 €	L30250-U600-A405	CUA405	OSBHWSYS
1507241	Netzkabel EU (Stecker-Typ F - C13), gerade	10,50 €	L30280-Z600-F105	BZF105	HP4000HW

Cordless Phones

OpenScape DECT-Endgeräte



DECT Phone SL5

DECT Phone S5

Art.-Nr.	Bezeichnung	GLP	Hersteller-Nr.	PST-Nr.	PSEG
1965106	OpenStage M3 Mobilteil	550,00 €	L30250-F600-C400	CUC400	MOBIDEVI
1965108	OpenStage M3 Plus Mobilteil	800,00 €	L30250-F600-C401	CUC401	MOBIDEVI
2088751	OpenStage M3 Ex Mobilteil	950,00 €	L30250-F600-C402	CUC402	MOBIDEVI
2088752	OpenStage M3 Ex Plus Mobilteil	1.100,00 €	L30250-F600-C403	CUC403	MOBIDEVI
1965110	OpenStage M3 Ladegerät EU	28,00 €	L30250-F600-C404	CUC404	MOBIDEVI
2362829	OpenScape DECT Phone S5	136,00 €	L30250-F600-C500	CUC500	MOBIDEVI
2362830	OpenScape DECT Phone S5 Ladeschale EU	24,00 €	L30250-F600-C503	CUC503	MOBIDEVI
2362831	OpenScape DECT Phone S5 Base	208,00 €	L30250-F600-C502	CUC502	MOBIDEVI
2423244	OpenScape DECT Phone SL5	245,00 €	L30250-F600-C450	CUC450	MOBIDEVI
2423245	OpenScape DECT Phone SL5 Ladeschale EU	24,00 €	L30250-F600-C451	CUC451	MOBIDEVI

OpenScape DECT-Zubehör (Ersatzteile)

Art.-Nr.	Bezeichnung	GLP	Hersteller-Nr.	PST-Nr.	PSEG
2378426	OpenScape DECT Phone S5 Gürtelclip	1,33 €	C39363-G542-B1		
2378427	OpenScape DECT Phone S5 Akkudeckel	1,22 €	C39363-D542-B1		
2662223	OpenScape DECT Phone S5 Akkus AAA 2Stk	5,85 €	V30145-K1310-X461		
2432523	OpenScape DECT Phone SL5 Gürtelclip	1,23 €	C39363-G551-B1		
2883552	OpenScape DECT Phone SL5 Akkudeckel	3,45 €	C39363-D551-B1		
1855493	OpenScape DECT Phone SL5 Akkupack 750 mAh	21,33 €	V30145-K1310-X445		
2589495	OpenStage M3 prof Beipack	8,15 €	S30852-D2471-R111		
2589496	OpenStage M3 ex Beipack	10,67 €	S30852-D2471-R121		
2401254	OpenStage M3 plus Beipack	16,05 €	S30852-D2471-R131		
2589497	OpenStage M3 exPlus Beipack	14,98 €	S30852-D2471-R141		
2203592	OpenStage M3 Gürtelclip	4,10 €	C39165-Z7019-C2		

Art.-Nr.	Bezeichnung	GLP	Hersteller-Nr.	PST-Nr.	PSEG
2153520	OpenStage M3 Akkufachdeckel	2,68 €	C39363-D531-B1		
4074937	OpenStage M3 ex Akkufachdeckel	2,68 €	C39363-D531-B11		
3507482	OpenStage M3 plus Akkufachdeckel	2,68 €	C39363-D531-B21		
3507483	OpenStage M3 exPlus Akkufachdeckel	2,68 €	C39363-D531-B31		
2375055	OpenStage M3 (plus) Akkupack	25,67 €	V30145-K1310-X363		
2333111	OpenStage M3 ex Akkupack LI-ION	44,90 €	V30145-K1310-X453		

OpenStage WL Endgeräte



WL4

Art.-Nr.	Bezeichnung	GLP	Hersteller-Nr.	PST-Nr.	PSEG
1911097	OpenScape WLAN Phone WL3/WL4 Ladegerät EU	36,00 €	L30250-F600-C312	CUC312	MOBIDEVI
3923641	OpenScape WLAN Phone WL4 Mobilteil	470,00 €	L30250-F600-C327	CUC327	MOBIDEVI
3923654	OpenScape WLAN Phone WL4 Plus Mobilteil	870,00 €	L30250-F600-C328	CUC328	MOBIDEVI

OpenStage WL Zubehör

Art.-Nr.	Bezeichnung	GLP	Hersteller-Nr.	PST-Nr.	PSEG
1911098	OpenScape WLAN Phone WL3/WL4 Mehrfach-Ladegerät für Mobilteile	450,00 €	L30250-F600-C315	CUC315	MOBIDEVI
1911099	OpenStage WL3 Mehrfach-Ladegerät für Batterien	500,00 €	L30250-F600-C316	CUC316	MOBIDEVI
1507241	Netzkabel EU (Stecker-Typ F - C13), gerade	10,50 €	L30280-Z600-F105	BZF105	HP4000HW
1911100	OpenStage WL3 Tragetasche	35,00 €	L30250-F600-C317	CUC317	MOBIDEVI
1911101	OpenStage WL3 Befestigungsclip, drehbar	19,00 €	L30250-F600-C318	CUC318	MOBIDEVI
1911102	OpenScape WLAN Phone WL3/WL4 Sicherheitskette	13,00 €	L30250-F600-C319	CUC319	MOBIDEVI
1911103	OpenStage WL3 Standardbatterie	33,00 €	L30250-F600-C325	CUC325	MOBIDEVI
1911104	OpenScape WLAN Phone WL3/WL4 Desktop Programmierer	130,00 €	L30250-F600-C320	CUC320	MOBIDEVI
1911105	OpenScape WLAN Phone WL3/WL4 WSG Server	3.500,00 €	L30250-F600-C321	CUC321	MOBIDEVI
1911106	OpenScape WLAN Phone WL3/WL4 WSG Befestigung Front	55,00 €	L30250-F600-C322	CUC322	MOBIDEVI
1911107	OpenScape WLAN Phone WL3/WL4 WSG Befestigung Rückseite	55,00 €	L30250-F600-C323	CUC323	MOBIDEVI
1911108	OpenScape WLAN Phone WL3/WL4 Messaging	150,00 €	L30250-F622-C324	CUC324	MOBIDEVI
3923658	OpenScape WLAN Phone WL4 Tragetasche	46,00 €	L30250-F600-C329	CUC329	MOBIDEVI
3923659	OpenScape WLAN Phone WL4 Befestigungsclip, drehbar	25,00 €	L30250-F600-C330	CUC330	MOBIDEVI
3923655	OpenScape WLAN Phone WL4 Standard Batterie	44,00 €	L30250-F600-C331	CUC331	MOBIDEVI
3923656	OpenScape WLAN Phone WL4 Mehrfach-Ladegerät für Batterien	660,00 €	L30250-F600-C332	CUC332	MOBIDEVI

Tapi

Art.-Nr.	Bezeichnung	GLP	Hersteller-Nr.	PST-Nr.	PSEG
2395021	OpenScape Business TAPI	39,00 €	L30250-U622-B662	CUB662	OSBSWXSW
1992006	OpenScape Business TAPI Software auf DVD	9,00 €	L30251-U600-A838	DUA838	OSBSWXSW

OpenScape Accounting

Art.-Nr.	Bezeichnung	GLP	Hersteller-Nr.	PST-Nr.	PSEG
2978403	OpenScape Business Accounting Port Lizenz	15,25 €	L30250-U622-B729	CUB729	OSBSWXUL
2978404	OpenScape Business Accounting Welcome Lizenz	7,55 €	L30250-U622-B730	CUB730	OSBSWXUL

Web Collaboration

Art.-Nr.	Bezeichnung	GLP	Hersteller-Nr.	PST-Nr.	PSEG
3933027	OpenScape Business Instant Meeting Room	911,00 €	L30250-U622-B738	CUB738	OSBSWXSW
2340352	OpenScape Web Collaboration DVD mit Software	16,50 €	L30280-D600-C183	BDC183	UNIFCOMM
1918312	OpenScape Web Collaboration DVD mit Software	16,50 €	L30280-D600-C646	BDC646	UNIFCOMM
2340344	OpenScape Web Collaboration V7 Basis Lizenz für Distributoren	0,00 €	L30280-D622-C175	BDC175	UNIFCOMM
2340345	OpenScape Web Collaboration V7 HOSTED Lizenz für Distributoren	0,00 €	L30280-D622-C176	BDC176	UNIFCOMM
2340346	OpenScape Web Collaboration V7 Instant Meeting für Distributoren	1.200,25 €	L30280-D622-C177	BDC177	UNIFCOMM
2340347	OpenScape Web Collaboration V7 Secure Advisor für Distributoren	1.200,25 €	L30280-D622-C178	BDC178	UNIFCOMM
2340348	OpenScape Web Collaboration Kommunikationsserver Lizenz für Distributoren	943,35 €	L30280-D622-C179	BDC179	UNIFCOMM
2425150	OpenScape Web Collaboration Mandantenlizenz für Distributoren	1.813,45 €	L30280-D622-C185	BDC185	UNIFCOMM
2596156	OpenScape Web Collaboration V7 Instant Meeting	979,00 €	L30280-D622-C630	BDC630	UNIFCOMM
2528044	OpenScape Web Collaboration V7 Secure Advisor	979,00 €	L30280-D622-C631	BDC631	UNIFCOMM
2169177	OpenScape Web Collaboration Kommunikationsserver Lizenz	768,90 €	L30280-D622-C647	BDC647	UNIFCOMM
2528041	OpenScape Web Collaboration Mandantenlizenz	1.639,00 €	L30280-D622-C648	BDC648	UNIFCOMM
2165158	OpenScape Web Collaboration V7 Basis Lizenz	0,00 €	L30280-D622-C649	BDC649	UNIFCOMM
2632804	OpenScape Web Collaboration V7 HOSTED Lizenz	0,00 €	L30280-D622-C653	BDC653	UNIFCOMM
2934006	OpenScape Web Collaboration V7 HOSTED Evaluierungspaket	390,00 €	L30280-D622-C655	BDC655	UNIFCOMM

OScAR Eco

Art.-Nr.	Bezeichnung	GLP	Hersteller-Nr.	PST-Nr.	PSEG
2638548	Komplettpaket OScAR-Eco 100 V4 R1 Universal 4-kanalig VoIP, enthält: - OScAR-100 Server-Hardware für OScAR-Eco V4 R1 in Basisausstattung (TNK:DE21H-1BAS) - OScAR-Eco V4 R1 Basislizenz (TNK:DE21L-BAS) - 1x Standard-Datenschnittst.-Lizenz, seriell oder ESPA-X (TNK:DE21L-DIF) - 1x Rückruf-Erweiterungslizenz f. ESPA-X od. ESPA 4.4.4 (TNK:DE21L-DIFCB) - 1x Digital I/O-Lizenz 16xIN (Secure) - 8x OUT (TNK:DE21L-4IOM)	4.120,00 €	L30280-D600-A275	BDA275	OEM_3RDP
2882178	Komplettpaket OScAR-Eco 200 V4 R1 Standard 4-kanalig VoIP, enthält: - OScAR-200 Server-Hardware für OScAR-Eco V4 R1 in Basisausstattung (TNK:DE21H-2BAS) - OScAR-Eco V4 R1 Basislizenz (TNK:DE21L-BAS) - 2x Standard-Datenschnittst.-Lizenz, seriell oder ESPA-X (TNK:DE21L-DIF) - 1x Rückruf-Erweiterungslizenz f. ESPA-X od. ESPA 4.4.4 (TNK:DE21L-DIFCB)	5.754,00 €	L30280-D600-A276	BDA276	OEM_3RDP
2638551	Komplettpaket OScAR-Eco 200 V4 R1 Standard 8-kanalig VoIP, enthält: - OScAR-200 Server-Hardware für OScAR-Eco V4 R1 in Basisausstattung (TNK:DE21H-2BAS) - OScAR-Eco V4 R1 Basislizenz (TNK:DE21L-BAS) - 2x Standard-Datenschnittst.-Lizenz, seriell oder ESPA-X (TNK:DE21L-DIF) - 1x Rückruf-Erweiterungslizenz f. ESPA-X od. ESPA 4.4.4 (TNK:DE21L-DIFCB) - 4x Lizenz für einen zusätzlichen Telefoniekanal (TNK:DE21L-TELC)	8.056,00 €	L30280-D600-A277	BDA277	OEM_3RDP
auf Anfrage	Komplettpaket OScAR-Eco 200 V4 R1 Standard 30-kanalig VoIP, enthält: - OScAR-200 Server-Hardware für OScAR-Eco V4 R1 in Basisausstattung (TNK:DE21H-2BAS) - OScAR-Eco V4 R1 Basislizenz (TNK:DE21L-BAS) - 2x Standard-Datenschnittst.-Lizenz, seriell oder ESPA-X (TNK:DE21L-DIF) - 1x Rückruf-Erweiterungslizenz f. ESPA-X od. ESPA 4.4.4 (TNK:DE21L-DIFCB) - 26x Lizenz für einen zusätzlichen Telefoniekanal (TNK:DE21L-TELC)	20.714,00 €	L30280-D600-A278	BDA278	OEM_3RDP

Ausbaustufen der Systemeinheiten

Für welches Bereitstellungsmodell Sie sich entscheiden ist u.a. abhängig von den Ausbaustufen. Die Tabelle zeigt die maximal möglichen Ausbaustufen und Kapazitäten.



OpenScape Business X1



OpenScape Business X3



OpenScape Business X5



OpenScape Business X8

OpenScape Business	X1	X3r	X3W	X5R	X5W	X8 ¹	S
ITSP-Kanäle	30	60	60	60	60	120	160
SIP-Provider	8	8	8	8	8	8	8
ISDN S0 (BRI)	4	20	20	52	52	128	
ISDN S2M (PRI)		30	30	30	30	180	
Max. Anzahl der Leitungskanäle	250	250	250	250	250	250	250
Analoge Teilnehmer	4	20	20	52	68	384	
Digitale Teilnehmer	8	24	24	56	56	384	
IP Teilnehmer	20	500	500	500	500	500	1500
Cordless/DECT (CMI)	16	64	64	64	64	250	
Max. Anzahl der Teilnehmer	30	500	500	500	500	500	1500
Smart VoiceMail	30	320	320	320	320	500	1500
UC Suite Voicemail		500 ²	500 ²	500 ²	500 ²	500 ²	1500
Max. Anzahl gleichzeitig aktiver UC Suite Clients		500 ²	500 ²	500 ²	500 ²	1000	1500
myPortal @work		250 ²	250 ²	250 ²	250 ²	500 ³	250
myPortal for Desktop		500 ²	500 ²	500 ²	500 ²	500 ³	1500
myPortal for Outlook		500 ²	500 ²	500 ²	500 ²	500 ³	1500
OpenScape Business Attendant	8	8	8	8	8	8	8
myPortal to go		150 ²	150 ²	150 ²	150 ²	500 ³	250
Max. Anzahl von UC Mobility Teilnehmern		150 ²	150 ²	150 ²	150 ²	500 ³	1500
myAgent		192 ⁴	192 ⁴	192 ⁴	192 ⁴	192 ⁴	192 ⁴
myReports		1	1	1	1	1	1
myAttendant		20	20	20	20	20	20
Max. Anzahl von Fax Kanälen		8 ²	8 ²	8 ²	8 ²	8	8
Max. Anzahl von Fax Teilnehmern		500 ²	500 ²	500 ²	500 ²	500	1500
Max. Anzahl von Konferenz Kanälen		20	20	20	20	20	60
Application Launcher Benutzer	30	250 ²	250 ²	250 ²	250 ²	500 ⁵	250
TAPI 120 (via UC WSI für X1/CSTA)	30	150 ²	150 ²	150 ²	150 ²	500	250
TAPI 170 (via CSTA)		500 ²	500 ²	500 ²	500 ²	500	1500
Directory Service Konnektoren		4	4	4	4	4	4

¹ OpenScape Business X8 Kapazitäten für das neue V3 OCCLA Mainboard.

² Benötigt einen OpenScape Business UC Booster Server oder eine UC Booster Card mit geringerer Ausbaustufe

³ 300 UC Nutzer mit neuem V3 X8 OCCLA Mainboard bei gleichzeitiger Nutzung des OpenScape Business Contact Center

⁴ 64 parallel

⁵ Benötigt zusätzliches Speichermodul (SSD) für OpenScape Business X8 mit OCCLA Hardware



KABELLOSE DECT-HEADSETS
IMPACT 5000-Serie

Ein Headset für alle Herausforderungen

Wenn das Gesagte zählt

Die kabellose IMPACT 5000-Serie bietet Nutzern einen vollen und natürlichen Klang, verbesserte Sicherheit und dreifache Konnektivität. Das Noise Cancelling-System mit zwei Mikrofonen und die Spracherkennungstechnologie arbeiten nahtlos zusammen, um bei jedem Anruf eine außergewöhnliche Sprachverständlichkeit zu garantieren. Alle Anrufe und Audiogeräte lassen sich mit diesem preisgekrönten DECT-Headset bequem steuern und mit einer flexiblen Auswahl an Tragearten und intelligenten Funktionen trägt es zur Steigerung der Produktivität bei.

eposaudio.com/impact-5000

Technische Daten – TDM- /IP-Systemtelefone

Schnittstelle	TDM-Endgeräte					SIP-/HFA-Endgeräte				
Modell	CP200T	CP400T	CP100	CP200	CP205	CP400	CP600E	CP600	CP700	CP700X
ALSO Art.Nr.	3568484	3568485	3310326	2587307	2918207	2587308	3130011	2587309	3920510	3920511
Listenpreis (EUR)	130,00	255,00	99,00	130,00	190,00	255,00	260,00	280,00	310,00	399,00
Gehäuse										
Farbe	schwarz	schwarz	schwarz	schwarz	schwarz	schwarz	schwarz	schwarz	schwarz	schwarz
Ablesewinkel	2-stufig	2-stufig	2-stufig	2-stufig	2-stufig	2-stufig	2-stufig	2-stufig	2-stufig	2-stufig
Wandmontage	ja	ja	ja	ja	ja	nein	ja	ja	ja	ja
Technische Daten										
Display	grafisch, zweizeilig	grafisch, 3,7"	grafisch, dreizeilig	grafisch, zweizeilig	grafisch, zweizeilig	grafisch, 3,7"	grafisch, 4,3"	grafisch, 4,3"	grafisch, 5"	grafisch, 5"
Größe	192 × 48 Pixel	240 × 120 Pixel	162 × 48 Pixel	192 × 48 Pixel	192 × 48 Pixel	240 × 120 Pixel	480 × 272 Pixel	480 × 272 Pixel	800 × 480 Pixel	800 × 480 Pixel
Farbe	Monochrom	Monochrom	Monochrom	Monochrom	Monochrom	Monochrom	256 Stufen	16Bit	16Bit	16Bit
Hintergrundbeleuchtung	nein	weiße LED	nein	nein	nein	weiße LED	weiße LED	weiße LED	weiße LED	weiße LED
Verstellbares Display	nein	ja	nein	nein	nein	ja	ja	ja	ja	ja
Zusätzliche optische Anrufsignalisierung	ja (3-farbig)	ja (3-farbig)	ja (3-farbig)	ja (3-farbig)	ja (3-farbig)	ja (3-farbig)	ja (3-farbig)	ja (3-farbig)	ja (3-farbig)	ja (3-farbig)
Tasten/LEDs										
Softkeys	4 m. LED (3-farbig)					4 m. LED (3-farbig)		5 m. LED (3-farbig)		6 m. LED (3-farbig)
Feste Funktionstasten	5	2	2	5	5	2	2	2	7	7
Frei programmierbare Tasten	4 mit LED	16 mit LED	3	4 mit LED	4 mit LED	16 mit LED	keine	keine	6 mit LED	6 mit LED
Tastenbeschriftung	Papier	Papier	Display	Papier	Papier	Papier	Display	Display	Display	Display
Audio-Tasten	3	3	2	3	3	3	3	3	3	3
Navigationstasten	5-Wege Navigator	5-Wege Navigator	4	5-Wege Navigator	5-Wege Navigator	5-Wege Navigator	5-Wege Navigator	5-Wege Navigator	5-Wege Navigator	5-Wege Navigator
Audio										
Lauthören	ja	ja	ja	ja	ja	ja	ja	ja	ja	ja
Vollduplex-Freisprechen	ja	ja	ja	ja	ja	ja	ja	ja	ja	ja
Echounterdrückung für lokales Echo (AEC) Vollduplex	ja	ja	ja	ja	ja	ja	ja	ja	ja	ja
Narrowband Codec's G.711 (64 kbit/s a/μ-law); G.729AB (8 kbit/s)			ja	ja	ja	ja	ja	ja	ja	ja
Wideband Codec's G.722 (64 kbit/s); OPUS			nein	ja	ja	ja	ja	ja	ja	ja
Schnittstellen										
LAN-Anschluss (Ethernet autosensing)	TDM	TDM	100 Mbit/s	100 Mbit/s	1000 Mbit/s	1000 Mbit/s	1000 Mbit/s	1000 Mbit/s	1000 Mbit/s	1000 Mbit/s
Headset Buchse	ja	ja	ja	ja	ja	ja	ja	ja	ja	ja
Bluetooth							nein	ja (4.1)	ja (5.0)	ja (5.0)
WLAN WiFi 5 (802.11ac)									nein	ja
Passives RFID-Tag	ja	ja	ja	ja	ja	ja	ja	ja	ja	ja
Passives NFC-Tag mit: BT-/LAN-MAC Adresse							nein	ja	ja	ja
SD-Kartenslot							nein	ja	nein	nein

Schnittstelle	TDM-Endgeräte			SIP-/HFA-Endgeräte						
	CP200T	CP400T	CP100	CP200	CP205	CP400	CP600E	CP600	CP700	CP700X
Erweiterungen										
Wandmontage-Kit	ja	nein	ja			nein	ja		ja	
Anschließbare Keymodule		² (KM400)				² (KM400)	² (KM600)	⁴ (KM600)	² (KM600)	⁴ (KM600)
Stromversorgung										
PoE (IEEE 802.af), PoE-Klasse			ja, 1	ja, 1		ja, 2	ja, 2		ja, 2	ja, 3
Energy Saving Mode			nein	nein		ja	ja		ja	
Verbrauch nach Jahres-Lastzyklusgemäß RAL-UZ 150 (o.802.1az) [kWh]			18,4	19,1	19,6 (21,3)	21,8 (24,2)	24,8 (27,1)		23,6 (26,0)	23,7 (26,3)
OpenStage-Netzteil (länderspezifische Ausführungen verfügbar)			optional	optional		optional	Pflicht bei ≥2 KM		Pflicht bei ≥2 KM	
Sicherheitsmerkmale										
Layer 2 Authentifizierung (IEEE 802.1x)			ja	ja		ja	ja		ja	
Payload-Verschlüsselung über SRTP			ja	ja		ja	ja		ja	
Signalisierung über TLS-Verschlüsselung			ja	ja		ja	ja		ja	
Unterstützung von digitalen Zertifikaten (X.509 V3) SRTP			ja	ja		ja	ja		ja	
HTTPS			ja	ja		ja	ja		ja	
Umwelt										
Umweltzeichen "DER BLAUE ENGEL"			ja	ja		ja	ja		ja	nein
Umweltzeichen "ENERGY STAR"			ja	ja		ja	ja		ja	ja

CP100



Das preiswerte Einstiegsmodell eignet sich besonders für Unternehmen mit Basisanforderungen an die Telefonanlage und kostensensible Angebote.

CP200/CP205



Der Fokus auf die wichtigsten Funktionen macht dieses Endgerät zum idealen Begleiter für UC/CTI unterstützte Arbeitsplätze. Das CP205 bietet zusätzlich Gigabit Ethernet und energieeffizientes Ethernet.

CP400



Das CP400 ist das Telefon für den Standard Büroarbeitsplatz und verfügt über 16 frei programmierbare Funktionstasten, die mit bis zu zwei Key Modulen KM400 erweitert werden können.

CP600/CP600E



Das CP600 ist für den anspruchsvollen, professionellen Anwender konzipiert:

- Bis zu vier anschließbare Key Module KM600
- Bluetooth
- eingebauter NFC Chip

Das CP600E bietet einen fast gleichen Funktionsumfang, allerdings mit Graustufen-Display, kein SD-Kartenslot, ohne Bluetooth und ist mit 2 statt 4 KM600 erweiterbar

CP700



Das leistungsstarke Endgerät bietet mehr, als nur Sprachkommunikation auf den Desktop zu bringen. Die Funktionalität des CP600 wird um sechs permanent erreichbare Funktionstasten erweitert. Das CP700 unterstützt sowohl Bluetooth 2.1, als auch Bluetooth Low Energy 5.0.

CP700X



Das neueste Gerät der CP Desk Phone Reihe setzt optisch durch Applikationen aus gebürstetem Aluminium neue Highlights. Zudem erweitert das Gerät den Funktionsumfang des CP700 und erlaubt zusätzlich die Verbindung zu Kundenetzen über WiFi.

² KM400: 16 Tasten, LED, Papiereinleger

² KM600: 12 Tasten, LED, 2 Ebenen, selbstbeschriftend



Unify Office – jetzt bei ALSO

Kommunizieren Sie, wie Sie möchten

Unify Office ist der neue Cloud-Team-Collaboration-Service von Unify in Partnerschaft mit RingCentral, einem Marktführer in UCaaS. Unify Office liefert alles, was Ihre Teammitglieder an einem Ort, auf jedem Gerät und an jedem Standort benötigen.

Profitieren Sie von Unifys Erfahrung im Aufbau von unternehmensweiten Messaging- und Echtzeit-Kooperationslösungen, die nun auch Organisationen jeder Größe zur Verfügung stehen.

Eine neue Art der Kommunikation

Wie wir arbeiten und kommunizieren, hat sich 2020 stark verändert. Unabhängig davon, ob Ihre Teams wieder am Arbeitsplatz, zu Hause oder mobil sind, wurde Unify Office entwickelt, um ihnen bei der Kommunikation und Zusammenarbeit auf höchstem Niveau zu helfen und ihre Zeit optimal zu nutzen.

Mit Out-of-the-Box-Integrationen in Microsoft 365, Google G Suite, Salesforce und über 200 weiteren Anwendungen kombiniert Unify Office nahtlos Microsoft, Google und Salesforce, um den perfekten digitalen Arbeitsplatz zu schaffen.



BEI FRAGEN RUND UM DAS
THEMA UNIFY OFFICE WENDEN
SIE SICH GERNE AN UNS



Harald Schröder
Focus Sales Manager
Tel. +49 541 9143 8594
harald.schroeder@also.com



Carsten Chilla
Focus Sales Manager
Tel. +49 2921 99 2904
carsten.chilla@also.com

Wie Sie im Handumdrehen Unify Office Partner werden erfahren Sie auf dem Herstellerportal

www.also.de/unify



Folgende Paketpreise für Enduserlizenzen werden angeboten:

STANDARD für €19.99 €16.99 Pro User/Monat	Beliebtestes Paket PREMIUM für €24.99 €22.99 Pro User/Monat	ULTIMATE für €35.99 €33.99 Pro User/Monat
500 Minuten pro User/Monat inbegriffen	1000 Minuten pro User/Monat inbegriffen	2000 Minuten pro User/Monat inbegriffen
Unbegrenzte Audio-Meetings	Unbegrenzte Audio-Meetings	Unbegrenzte Audio-Meetings
Unbegrenzte Videokonferenzen (bis zu 100 Personen pro Meeting)	Unbegrenzte Videokonferenzen (bis zu 200 Personen pro Meeting)	Unbegrenzte Videokonferenzen (bis zu 200 Personen pro Meeting)
Internet Fax	Internet Fax	Internet Fax
Mehrstufige IVR	Mehrstufige IVR	Mehrstufige IVR
Integration mit Microsoft, Google, Box, Dropbox etc.	Integration mit Salesforce, Zendesk und mehr	Integration mit Salesforce, Zendesk und mehr
Support 24/7	Automatische Gesprächsaufzeichnung	Automatische Gesprächsaufzeichnung
	Multi-Site-Verwaltung und Management	Multi-Site-Verwaltung und Management
	Single Sign-On und Active Directory	Single Sign-On und Active Directory
	Entwickler-Plattform und benutzer- definierte Integration	Entwickler-Plattform und benutzer- definierte Integration
	Support 24/7	Support 24/7

Die oben genannten Preise gelten für bis zu 19 Benutzer und berücksichtigen den Rabatt bei jährlicher Zahlungsweise. Die Preise bei größerem Bedarf fragen Sie gerne bei unseren Focus Sales Managern an.

Die Wiedergabe von Firmennamen, Produktnamen und Logos berechtigt nicht zu der Annahme, dass diese Namen / Bezeichnungen ohne Zustimmung der jeweiligen Firmen von jedermann genutzt werden dürfen. Es handelt sich um gesetzlich oder vertraglich geschützte Namen / Bezeichnungen, auch wenn sie im Einzelfall nicht als solche gekennzeichnet sind. Für Bestellungen in Österreich gelten die AGB der ALSO Austria GmbH und für Bestellungen in Deutschland gelten die AGB der ALSO Deutschland GmbH. Alle genannten Preise zzgl. MwSt. gelten für aktuelle Lagerbestände, Lieferung ab Lager Braunschweig, Bad Wünnenberg-Haaren, Soest oder Staufenberg rein Netto gegen Rechnung, zzgl. Mautpauschale (1,00 Euro pro Auftrag), Transportkosten und Transportversicherung. Zwischenverkauf, Irrtümer, Änderungen und Druckfehler vorbehalten. Lieferung nur solange der Vorrat reicht. Alle Angaben sind unverbindlich, die techn. Angaben entsprechen Herstellerangaben. Keine Haftung und Gewähr bei unzutreffenden Informationen, fehlerhaften und unterbliebenen Eintragungen.

Copyright: ALSO Deutschland GmbH. Verantwortlich im Sinne des LPrG M-V NRW: Sabrina Hoefs, Lange Wende 43, 59494 Soest. Fachhandelspreise zzgl. MwSt. Mit Erscheinen dieser Ausgabe verliert die vorhergehende Ausgabe ihre Gültigkeit.

Impressum

ALSO Deutschland GmbH

Lange Wende 43 | 59494 Soest | Tel. +49 2921 99 0 | Fax +49 2921 99 6599

Ernst-Heinkel-Straße 4 | 94315 Straubing | Tel. +49 9421 93 3000

NT plus – Die Telekommunikationsmarke. | Leyer Straße 24 | 49076 Osnabrück | Tel. +49 541 9143 01 | Fax +49 541 9143 033

Retouren

Tel. +49 541 9143 8386
retouren@also.com

Customer Care

Tel. +49 541 9143 8444
customer-service-tk@also.com

ALSO Akademie

Tel. +49 541 9143 8431
akademie@also.com

Vertriebsteam Unify

Tel. +49 541 9143 8588
itk-systeme@also.com

Technik-Support Unify

Tel. +49 541 9143 8355
unify@also.com

Reparaturen TK-Systeme

Tel. +49 541 9143 8382
service-systeme@also.com