



# AUFTRAGSMANAGEMENT? **GEHT JETZT KINDERLEICHT.**

Mit WEBFLEET® können Auftragsreports erstellt werden, die Ihnen auf einen Blick zeigen, ob Ihre Fahrer pünktlich am Ziel waren und was für Tätigkeiten ausgeführt wurden. Und das alles inklusive kompletter Arbeitszeitnachweise.



**Testen Sie selbst.**  
In dieser Broschüre erfahren Sie mehr.



# MIT WEBFLEET® VERNETZEN SIE IHR BÜRO UND IHRE MITARBEITER UNTERWEGS. SO ERREICHEN SIE GEMEINSAM MEHR.



Optimieren Sie Ihre Prozesse, aktualisieren Sie Aufträge und senden Sie Ihren Mitarbeitern auf der Straße Aufträge direkt zu, während Sie sich Reports über Arbeits- und Fahrzeiten anzeigen lassen können. Die intelligente Navigation und TomTom Traffic-Verkehrsinformationen helfen Ihren Mitarbeitern dabei, mehr Zeit mit Ihren Kunden und weniger Zeit auf der Straße zu verbringen.

Die Arbeits- und Einsatzzeiten ihrer Mitarbeiter, die erledigten und offenen Aufträge sowie die gefahrenen Strecken und die Verweildauer jedes Ihrer Fahrzeuge – WEBFLEET® gibt Ihnen die Möglichkeit, all dies im Blick zu behalten. **Und damit können Sie – ohne viel Aufwand – viel anfangen:**

**Kosten für Kraftstoff, Wartungen oder Versicherung machen über 30% der Fahrzeug-Gesamtbetriebskosten aus. Diese Kosten können Sie mit WEBFLEET® aktiv reduzieren.**

**Reagieren Sie schneller auf Anfragen.**

**Disponieren Sie besser und steuern Sie Ihren Fuhrpark optimal.**

**Steuern Sie Projekte leichter und vereinfachen Sie die Rechnungslegung.**

Wir helfen bereits mehr als 45.000 Unternehmen mit über 625.000 aktiven Fahrzeugen dabei, Geld zu sparen, effizienter zu arbeiten und einen noch besseren Service zu erbringen.

## DER EINSTIEG IN 3 EINFACHEN SCHRITTEN.

Statten Sie Ihre Fahrzeuge mit einem TomTom LINK aus. Hierbei handelt es sich um ein kleines Gerät zur Fahrzeugortung, das Ihnen verwertbare Daten dazu liefert, wann, wo und wie ein Fahrzeug genutzt wird. Es ermöglicht zudem die Zwei-Wege-Kommunikation mit Ihren Mitarbeitern am Steuer. Das erleichtert die Arbeit auf beiden Seiten.



# 1

Statten Sie Ihre Fahrer mit einem TomTom PRO Driver Terminal aus. Das PRO-Gerät hilft dabei, Staus zu umgehen, zeigt alle auftragsrelevanten Informationen an und ermöglicht aktives Feedback und Coaching zum Fahrverhalten. Zudem unterstützt es bei der Automatisierung der Arbeitszeit- und Fahrtenbucherfassung. Dadurch hilft es Ihren Mitarbeitern, pünktlich und entspannt anzukommen und dies spart Ihnen Zeit, Geld und Schreiarbeit.



# 2

WEBFLEET® bietet Ihnen die Informationen, die Sie zum Managen Ihrer Fahrzeuge, Mitarbeiter und Aufträge benötigen. Klare Dashboards und transparente Reports verschaffen Ihnen den notwendigen Überblick, um Ihr Unternehmen optimal zu managen und die richtigen Entscheidungen zu treffen. WEBFLEET® ist eine hochverfügbare und sichere Online-Plattform und für jedes Unternehmen mit mobilen Mitarbeitern geeignet.



# 3

# SERVICE DIGITALISIERT. DANK WEBFLEET® UND PRAXEDO.



**Praxedo GmbH – Victanis Center**  
Oberanger 32  
80331 München  
Deutschland  
Tel: +49 89 260 104 912  
[www.praxedo.com](http://www.praxedo.com)

## DIE MARKTFÜHRENDE CLOUD-LÖSUNG ZUR EINSATZPLANUNG

Praxedo ist ein auf Außendienstlösungen spezialisierter Software-Entwickler im Bereich SaaS (Software as a Service). Die Firma wurde im Jahre 2004 in Paris gegründet und bietet seine Lösung zur Außendienststeuerung auch in der DACH-Region mit Niederlassung in München, an. Praxedo wird von mehr als 12.000 Servicetechnikern täglich genutzt und wickelt mehr als 40.000 Einsätze täglich ab.

### Praxedo besteht aus 2 komplementären Modulen:

- einer Web-Oberfläche zur Planung und Steuerung Ihres Außendienstes
- einer mobilen Applikation, mit der Ihre Außendienstmitarbeiter jederzeit den neuesten Auftragsbestand abrufen und ihre Einsatzberichte (inkl. Fotos, Unterschriften, usw.) an die Zentrale in Echtzeit versenden können.

#### 1. Die Web-Oberfläche:

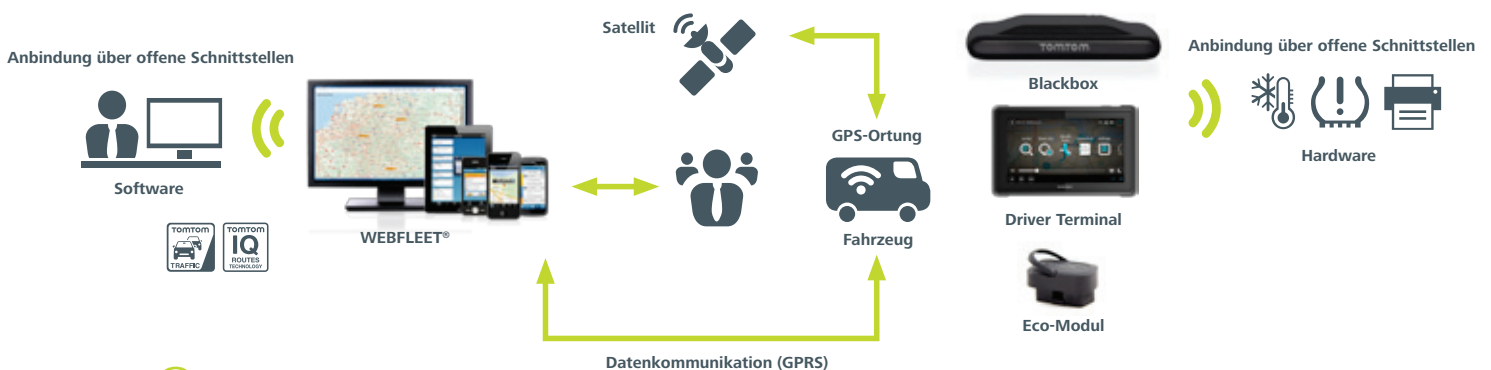
- Cloud-Lösung zur Einsatzplanung und -steuerung
- Flexibel und konfigurierbar, um die Lösung an Ihre Prozesse anzupassen
- Serviceberichte inkl. Unterschrift, Fotos, Checkliste, usw.

#### 2. Die mobile App:

- Aufruf der Einsätze in Echtzeit
- Zeit- und Materialerfassung
- Verfügbar für die gängigen mobilen Betriebssysteme, Google Chrome™ browser, Windows®<sup>1)</sup> Phone 8.1 und Smartphones, Tablet-PCs und Laptops
- Offline-fähig

<sup>1)</sup> Windows® is either a registered trademark or a trademark of Microsoft Corporation in the United States and/or other countries

Vernetzung von Hard- und Software über WEBFLEET®





**DANK PRAXEDO  
HAT KILOUTOU EINEN  
PRODUKTIVITÄTS-  
GEWINN VON MEHR  
ALS 15 %  
UND EINEN BETRÄCHT-  
LICHEN ZEITGEWINN  
FÜR DIE FAHRER  
ERZIELT.**

Jean-Luc Benoît  
Logistikdirektor



## DAS SAGEN UNSERE KUNDEN

Echtzeit-Steuerung von mehr als  
500.000 Lieferungen

**Die mobile App von Praxedo wird von mehr als 400 Fahrern genutzt und erlaubt die Echtzeit-Steuerung von mehr als 500.000 Lieferungen/ Abnahmen und Materialzustands-Überprüfungen inkl. Serviceberichten.**

Mit ca. 220.000 Mietgeräten  
ist Kiloutou Marktführer  
in Frankreich.

### Das Unternehmen

Kiloutou ist mit seinem Mietparkangebot von ca. 220.000 Geräten der Marktführer im Bereich Baumaschinenvermieter in Frankreich. Zum Sortiment gehören Baumaschinen, Hebebühnen oder Kompressoren. Die 3.000 Mitarbeiter in 500 Filialen stellen die Nähe zum Kunden sicher. Seit 2011 setzt Kiloutou die auf WEBFLEET® basierende Lösung von Praxedo zur Steuerung seiner Fahrer ein, die dezentral eingeteilt sind.

Digitalisierung des gesamten  
logistischen Prozesses mit  
Lösungen von WEBFLEET® und  
Praxedo

### Die Aufgabe

Bei Kiloutou haben die Fahrer lange Zeit ihre Liefer- und Empfangsscheine in Papierform erstellt. Um seine Zuverlässigkeit und Reaktivität zu verbessern, entschied sich Kiloutou dazu, den gesamten logistischen Prozess mit Praxedo und WEBFLEET® zu digitalisieren. Ziel des Projekts war, die Einsatzberichte zu digitalisieren und die Informationen zu strukturieren.

Mit der Digitalisierung des  
Logistikprozesses können auch  
Fotos vom Materialzustand  
erfasst und automatisch an den  
Kunden weitergeleitet werden.

### Die Lösung

Die Lösung zur Einsatzplanung und -steuerung von Praxedo hat es ermöglicht, die gesamte logistische Kette zu digitalisieren. „Bis heute haben wir bereits 500.000 Materialbewegungen mit Praxedo auf Tablets und Smartphones verwaltet. Dies ist gleichbedeutend mit 500.000 Liefer- oder Rücklieferungsscheinen, die nicht mehr in Papierform ausgestellt, sondern digitalisiert wurden,“ erklärt Jean-Luc Benoît, Logistikdirektor bei Kiloutou. Die von den Fahrern aufgenommenen Fotos werden automatisch den entsprechenden Lieferscheinen oder Rücknahmescheinen zugeordnet und in das Informationssystem von Kiloutou eingespeist. Dies erlaubt es den Kunden von Kiloutou, sich aus der Ferne ein Bild über den Materialzustand zu machen, ohne dazu vor Ort sein zu müssen. Die Fotos der Abholung und der Rückkehr werden automatisch per Fax oder per E-Mail an die Kunden von Kiloutou geschickt.



## DAS SAGEN UNSERE KUNDEN

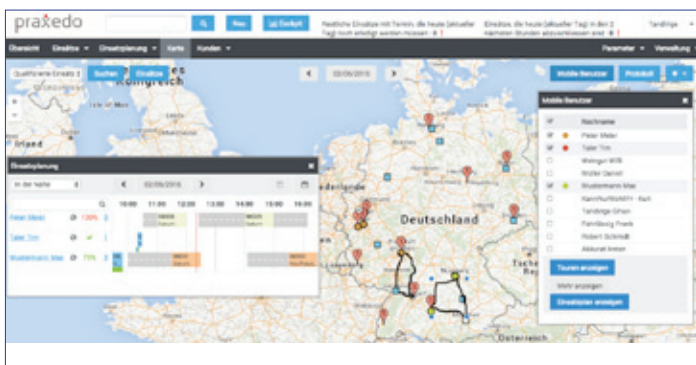
Bereits nach  
3 Jahren Einsatzzeit  
15% Produktivitätsgewinn  
Die Investition hat sich damit  
bereits mehrfach amortisiert.

Kein Mitarbeiter  
würde je wieder mit  
der „Zettelwirtschaft“  
von früher anfangen.

Dank einer Schnittstelle zwischen Praxedo, dem KilPro ERP System und WEBFLEET® können die Disponenten die Touren Ihrer 400 Lieferanten in Echtzeit optimieren und den ganzen Prozess papierlos mit digitalen und konfigurierbaren Lieferscheinen (inkl. Checkliste, Fotos, Unterschriften, Dropdown Menüs etc.) erledigen.

3 Jahre nach der Implementierung von Praxedo und WEBFLEET® stellt die Geschäftsleitung von Kiloutou fest, dass das Projekt der Digitalisierung ein voller Erfolg ist. Der Einsatz von Praxedo bei allen Fahrern hat es ermöglicht, Produktivitätsgewinne von bis zu 15 %, einen beträchtlichen Zeitgewinn und eine gesteigerte Reaktivität sowie einen von unseren Kunden sehr geschätzten, verbesserten Informationsaustausch zu erzielen.

Die Anwendung wurde schnell von den Fahrern angenommen und eingesetzt; sie sind heute die Hauptnutznießer: „Wir haben ebenfalls festgestellt dass, wenn ein Smartphone wegen eines Defekts ausfällt und die Fahrer ihre Scheine wieder in Papierform ausstellen müssen, wir schnellsten ein Ersatz-Smartphone schicken müssen, da sie sich weigern, wieder mit Papierscheinen zu arbeiten.“ erklärt Olivier Laigle, Projektleiter für Organisation und Änderungsmanagement bei Kiloutou.





### **Über TomTom Telematics**

Erfolgreiches Flottenmanagement macht aus den Anforderungen an Mobilität aktive Wettbewerbsvorteile. Unternehmen werden handlungsfähiger, effizienter und profitabler. Dafür setzen mehr als 45.000 Unternehmen Technologie von TomTom Telematics ein, die mehrfach ausgezeichnet wurde. Mehr als 625.000 Fahrer arbeiten täglich eng vernetzt mit ihrem Unternehmen, und alle – Management, Mitarbeiter und Kunden – fahren damit besser.

Darüber hinaus hat WEBFLEET®, der Flottenmanagement-Service von TomTom Telematics, die ISO 27001-Zertifizierung erhalten. Täglich profitieren unsere Geschäftskunden von den hohen Standards für Vertraulichkeit, Integrität und Verfügbarkeit unseres ISO-27001:2013-zertifizierten Services.

### **Wir beraten Sie gern!**

+49 69 66 30 80 24

[sales-de.business@tomtom.com](mailto:sales-de.business@tomtom.com)

[www.tomtom.com/telematics](http://www.tomtom.com/telematics)

Let's drive business®