



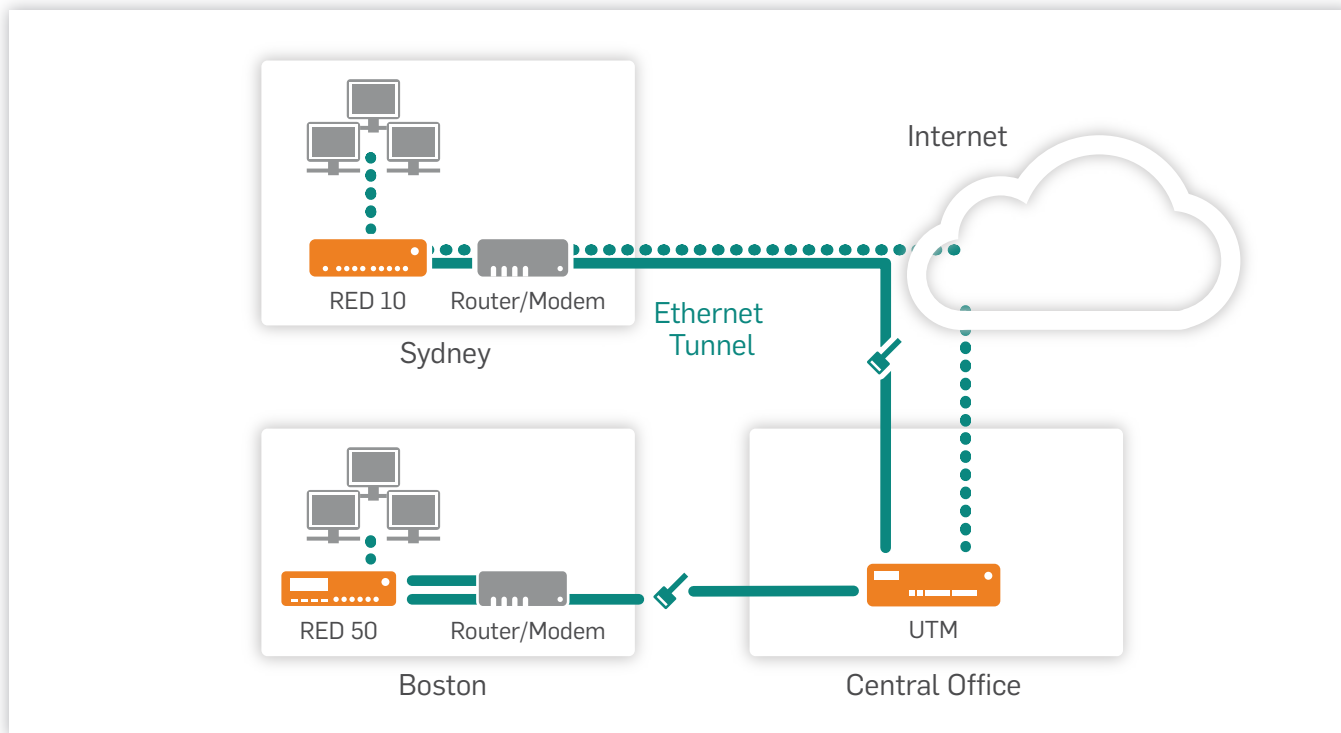
Sophos RED

Sichere Verbindung mit Außenstellen ohne lokale Einrichtung

- ▶ **Zentrale Verwaltung:** Die Sophos UTM Appliance verwaltet Ihr Sophos Remote Ethernet Device (RED) über die Cloud.
- ▶ **Keine Konfiguration:** Verbinden Sie Ihre RED-Appliance einfach mit Ihrem Internet-Router. Die Verbindung mit Ihrer Hauptgeschäftsstelle erfolgt automatisch.
- ▶ **Verschlüsselter Tunnel:** Nach der Authentifizierung mit digitalen X.509-Zertifikaten werden alle Daten über einen AES-256-verschlüsselten Tunnel übertragen.
- ▶ **UTM-Filtering:** Remote-Standorte sind über die UTM Network, Web und Email Protection Subscriptions der Hauptgeschäftsstelle umfassend geschützt.
- ▶ **Virtuelles Ethernetkabel:** Der gesamte Datenverkehr zwischen Ihren Standorten wird genauso zuverlässig wie bei hausinternen Abteilungen übertragen.
- ▶ **IP-Adressenverwaltung:** Definieren Sie Ihre DHCP- und DNS-Serverkonfiguration zentral, die daraufhin an alle über RED angebotenen Standorte übertragen wird.



Mit Sophos RED erhalten Sie eine zentral verwaltete Appliance, die Ihre Außenstellen einfach, kostengünstig und sicher mit Ihrem Hauptsitz verbindet.



Einsatzszenario Sophos RED

Vorteile

- ▶ Schnelle Einrichtung von bis zu 100 Appliances täglich
- ▶ Kein IT-Know-how am Remote-Standort erforderlich
- ▶ Verringert die Gesamtkosten um mehr als 80 %
- ▶ Keine Wartungskosten und keine laufenden Kosten für Außenstellen
- ▶ Umfassende UTM-Sicherheit
- ▶ Eine einzige globale Sicherheitsregel erforderlich
- ▶ Ermöglicht sicheren WLAN-Zugang in Kombination mit Sophos Access Points

„Meine Außenstellen so zu behandeln, als ob es sich um hausinterne Abteilungen handelt, ist eine brillante Idee.“

Mario Techel, CEO, Cobotec

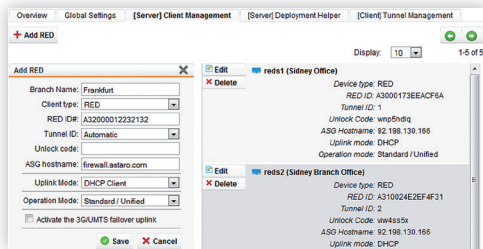
Technische Spezifikationen

Zentrale Sophos UTM Appliance	UTM 110/120	UTM 220	UTM 320	UTM 425	UTM 525	UTM 625
Empfohlene Größe						
Anzahl der RED-Appliances	10	20	40	80	90	150
Maximaler RED-Durchsatz	50 Mbps	80 Mbps	120 Mbps	240 Mbps	280 Mbps	360 Mbps
Erforderliche Subscriptions	UTM Network Protection					

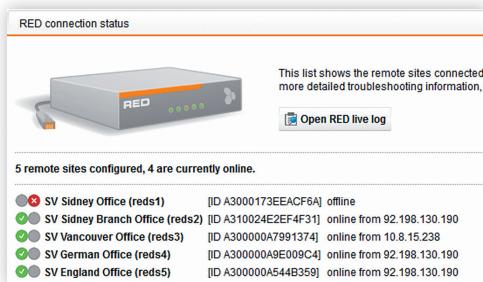
RED-Appliance	RED 10	RED 50
Kapazität		
Maximale Benutzer	Unbegrenzt	Unbegrenzt
Maximaler Durchsatz	30 Mbit/s	360 Mbit/s
Physische Schnittstellen		
LAN-Schnittstellen	4 x 10/100 Base-TX	4 x 10/100/1000 Base-TX
WAN-Schnittstellen	1 x 10/100 Base-TX	2 x 10/100/1000 Base-TX
USB-Schnittstellen	1 x USB 2.0 (rev.2 oder höher)	2 x USB 2.0
Serielle Konsole	–	1 x RJ45 Konsole
LED-Anzeige	Strom, System, Router, Internet, Tunnel, 4 x LAN, WAN	Strom, Fehler, 4 x LAN, 2 x WAN
Stromversorgung	110–240 V, 50–60 Hz, max. 1 A	100-240 V, 50-60 Hz, 1.3 A
Physische Spezifikationen		
Gehäuse	Gehärteter Stahl	Gehärteter Stahl
Halterung	Desktop	Desktop/Wand/Rack (optional)
Abmessungen (B x H x T)	155 x 30 x 117 mm	216 x 44 x 189 mm
Gewicht	510 g	1.1 kg
Leistungsaufnahme	< 7 W	38.2 W (max.)
Temperatur	0-40°C (Betrieb), -20-65°C (Lagerung)	0-40°C (Betrieb), -20-70°C (Lagerung)
Luftfeuchtigkeit	10-85% (Betrieb), 5-95% (Lagerung), nicht kondensierend	5-90% (Betrieb), 5-95% (Lagerung), nicht kondensierend
Sicherheitsregulierungen		
Zertifizierungen	CE, FCC Class B, VCCI, C-Tick	CE, FCC Class A, VCCI, C-Tick, UL



Benutzeroberfläche



Konfiguration von RED-Geräten



Liste von RED-Geräten

Interface	Name	Type	State	Link	In	Out
all	All Interfaces				149.7 kbit	19.4 kbit
eth0	Internal	Ethernet	Up	Up	14.2 kbit	13.4 kbit
eth1	Public_External	Ethernet	Up	Up	77.2 kbit	3.7 kbit
eth2	unused					
reds2	Sidney Branch Office	Ethernet	Up	Up	44.1 kbit	0.6 kbit
reds3	Vancouver Office	Cable Modem	Down	Down	13.1 kbit	0.6 kbit
reds4	German Office	Ethernet	Up	Up	0.5 kbit	0.6 kbit
reds5	England Office	Ethernet	Up	Up	0.5 kbit	0.6 kbit

Dashboard-Integration

Kostenlos testen

Ganz unverbindlich unter sophos.de/utm-testen

Add-ons

Jedes Unternehmen hat unterschiedliche Anforderungen an IT Security. Wir bieten eine Reihe von Add-Ons, die Sie ganz nach Ihren Bedürfnissen wählen und kombinieren können.

Essential Network Firewall

Bietet grundlegende Sicherheitsfunktionen zum Schutz von Unternehmensnetzwerken.

UTM Network Protection

Bietet Schutz vor ausgefeilter Schadsoftware, Würmern und Hacker-Exploits, die eine pure Firewall umgehen können.

UTM Email Protection

Schützt Ihre Unternehmens-E-Mails vor Spam und Viren sowie vertrauliche Daten vor Angriffen von Cyber-Verbrechern.

UTM Web Protection

Schützt Ihre Mitarbeiter vor Internet-Bedrohungen und reglementiert zugleich das Online-Verhalten der Mitarbeiter.

UTM Webserver Protection

Schützt Ihre Webserver und Anwendungen wie Outlook Web Access (OWA) vor den neuesten Hackerangriffen.

UTM Endpoint Protection

Schützt Endpoints an beliebigen Orten vor Malware und Datenverlust mithilfe eines zentral gemanagten Security Agents.

UTM Wireless Protection

Vereinfacht den Betrieb sicherer und zuverlässiger WLAN-Netzwerke wesentlich.

Sales DACH
(Deutschland, Österreich, Schweiz)
Tel: +49 (0) 611 5858-0
+49 (0)721 255 16-0
E-mail: sales@sophos.de

Boston, USA | Oxford, UK
© Copyright 2012. Sophos Ltd. Alle Rechte vorbehalten.
Alle Marken sind Eigentum ihres jeweiligen Inhabers.