

Sophos Wireless

Intelligente WLAN-Sicherheit – einfach und zuverlässig

Mit Sophos Wireless verwalten und schützen Sie Ihre WLANs einfach und effizient. Die Lösung lässt sich eigenständig oder als Komponente Ihrer cloudverwalteten Sicherheitslösungen in Sophos Central bereitstellen.

Highlights

- ▶ Verwaltung über Sophos Central
- ▶ Mehr Transparenz über die Integrität des WLAN-Netzwerks
- ▶ Einfache Bereitstellung und Verwaltung
- ▶ „Synchronized Security“-fähig
- ▶ Mehr Sicherheit dank Rogue AP Detection
- ▶ Multi-Site-Management und Cloud-Skalierbarkeit

Verwaltung Ihrer gesamten IT-Security über eine zentrale Konsole

Sophos Central ist eine skalierbare Management-Plattform, über die Sie alle cloudverwalteten Sicherheitslösungen zentral steuern können. Sie können Sophos Wireless eigenständig über Sophos Central oder zusätzlich zu Ihrem Endpoint-, Mobile-, E-Mail- und Serverschutz und Ihrer Verschlüsselung verwalten.

Mehr Transparenz über die Integrität des WLAN-Netzwerks

Sie können die wichtigsten Informationen zur Integrität Ihrer WLAN-Netzwerke sehen und Clients direkt anschließen. Auf einen Blick sehen Sie hier potenzielle Bedrohungen wie etwa Rogue APs, und Clients mit Compliance- oder Konnektivitätsproblemen lassen sich dank modernster Diagnosefunktionen einfach und schnell ermitteln. So ist die Problemerkennung und -behebung kinderleicht.

Einfache Bereitstellung und Verwaltung

Mit der Schritt-für-Schritt-Anleitung unseres On-Boarding-Assistenten sind die Erstellung von Netzwerken, Registrierung eines oder mehrerer Access Points und das Hinzufügen von neuen Standorten ein Kinderspiel. Unsere Lösung ist auf Benutzerfreundlichkeit ausgelegt und selbst für WLAN-Laien geeignet. Das heißt jedoch nicht, dass Sie beim Funktionsumfang Kompromisse eingehen müssen. Planen Sie regelmäßige Firmware-Upgrades, damit Ihr Netzwerk auf dem neuesten Stand bleibt und Sie von den neuen Funktionen und Verbesserungen in jeder Version profitieren.

Intelligenter Schutz mit Security Heartbeat™

Mit Security Heartbeat™-fähigen Access Points der APX-Serie können Sie die Systemintegrität aller über Sophos Central verwalteten Endpoints oder Mobilgeräte überwachen und den Internetzugriff im WLAN automatisch beschränken. Liegen schwerwiegende Compliance-Probleme vor, erhalten betroffene Anwender auf dem Bildschirm eine Benachrichtigung, dass ihr Zugriff beschränkt wurde. Ist die Systemintegrität des betroffenen Gerätes wieder hergestellt, erhalten die Anwender wieder unbeschränkten Zugriff.

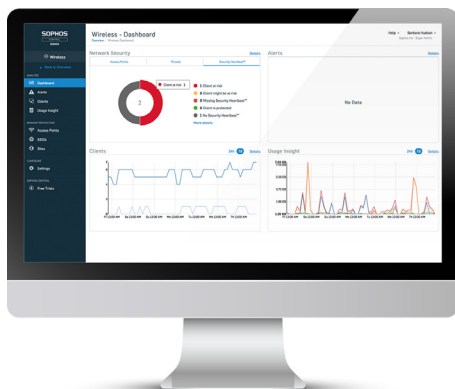
Noch bessere Sicherheit für Ihre WLAN-Netzwerke

Unsere optimierte Rogue AP Detection klassifiziert WLAN-Netzwerke in der Nachbarschaft, um Bedrohungen zu ermitteln und Unternehmen vor Infiltrierungsversuchen über das WLAN zu schützen.

Dazu können Sie einen kontrollierten Internetzugriff sowie Hotspots für Besucher, externe Mitarbeiter und Gäste einrichten – so bleiben Ihre Netzwerke sicher. Unsere Back-End-Authentifizierung der Enterprise-Klasse sorgt für ein nahtloses Benutzererlebnis.

Multi-Site-Management und Cloud-Skalierbarkeit


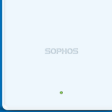

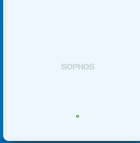
Egal, ob Sie nur ein wachsendes Netzwerk oder mehrere Standorte haben – zur Erweiterung Ihres WLANs genügt das Hinzufügen eines weiteren Access Points.



Access Points der Sophos APX-Serie – auf einen Blick

Die Sophos APX-Serie ist unser stetig wachsendes Portfolio Security-Heartbeat-fähiger Access Points. Sie sorgen dank 802.11ac-Wave 2-Technologie für einen höheren Belastungsdurchsatz, eine bessere Performance und mehr Sicherheit.

Produktmatrix

				
MODELL	APX 120	APX 320	APX 530	APX 740
VERWALTUNG	Cloud: Sophos Central Lokal: Sophos XG Firewall – v17.5.5	Cloud: Sophos Central Lokal: Sophos XG Firewall – v17.5.3		
BEREITSTELLUNG	Innenbereich; Desktop, Wand- oder Deckenmontage.			
WLAN-STANDARDS	802.11 a/b/g/n/ac Wave 2			
SENDER	1x 2,4 GHz Single-Band 1x 5 GHz Single-Band	1 x 2,4/5 GHz Dual-Band 1x 5 GHz Single-Band 1x Bluetooth Low Energy (BLE)	1 x 2,4 GHz Single-Band 1 x 5 GHz Single-Band 1 x Bluetooth Low Energy (BLE)	
ANTENNEN	2 x interne Dual-Band-Antenne für Radio-1/-2	2 x interne Dual-Band-Antenne für Radio-1 2 x interne 5 GHz-Antenne für Radio-2 1 x interne 2,4 GHz-Antenne für BLE (zur späteren Nutzung)	3 x interne 2,4 GHz-Antenne für Radio-1 3 x interne 5 GHz-Antenne für Radio-2 1 x interne 2,4 GHz-Antenne für BLE (zur späteren Nutzung)	4 x interne 2,4 GHz-Antenne für Radio-1 4 x interne 5 GHz-Antenne für Radio-2 1 x interne 2,4 GHz-Antenne für BLE (zur späteren Nutzung)
(DFS)	✓	✓	✓	✓
PERFORMANCE	2x2:2 MU-MIMO	2x2:2 MU-MIMO	3x3:3 MU-MIMO	4x4:4 MU-MIMO
SCHNITTSTELLEN	1 x 12 V DC-in (Stromversorgung nicht enthalten) 1 x RJ45 10/100/1000 Ethernet mit PoE	1 x RJ45 serielle Konsolenschnittstelle 1 x RJ45 10/100/1000 Ethernet mit PoE	1 x RJ45 serielle Konsolenschnittstelle 1 x RJ45 10/100/1000-Ethernet-Port 1 x RJ45 10/100/1000 Ethernet mit PoE	
LEISTUNGS-AUFNAHME (MAX.)	11,8 W	11,5 W	16,7 W	22,4 W
POWER-OVER-ETHERNET (MIN.)	PoE 802.3af		PoE+ 802.3at	
ABMESSUNGEN	144 x 144 x 33,5 mm	155 x 155 x 38 mm	183 x 183 x 39 mm	195 x 195 x 43 mm
GEWICHT	0,256 kg	0,474 kg	0,922 kg	1,012 kg
ZERTIFIZIERUNGEN & COMPLIANCE	CB, UL, CE, FCC, ISED (IC), RCM, MIC, Anatel, EN 60601-1-2 (medizinische elektrische Geräte)	CB, UL, CE, FCC, ISED (IC), RCM, MIC, NCC, Anate, EN 60601-1-2 (medizinische elektrische Geräte), Plenum-Rating (UL 2043)	CB, UL, CE, FCC, ISED (IC), RCM, Anatel, EN 60601-1-2 (medizinische elektrische Geräte), Plenum-Rating (UL 2043)	CB, UL, CE, FCC, ISED (IC), RCM, Anatel, EN 60601-1-2 (medizinische elektrische Geräte), Plenum-Rating (UL 2043)

Zudem bieten wir eine Reihe an Access Points der Legacy-AP-Serie an, die Sie über Ihre Sophos SG UTM oder XG Firewall verwalten können. Weitere Informationen finden Sie auf unserer Webseite www.sophos.de/wireless. Gerne berät Sie dazu auch Ihr Sophos-Partner.

Jetzt kostenlos testen*

Fordern Sie bei uns eine 30-Tage-Testversion an.

* Für unseren Gratistest ist ein Sophos Access Point erforderlich.

Sales DACH (Deutschland, Österreich, Schweiz)
Tel.: +49 611 5858 0 | +49 721 255 16 0
E-Mail: sales@sophos.de