

Samsung Knox

Vielseitige Lösungssuite für die Sicherheit und Verwaltung von Mobilgeräten

Produktbroschüre



Inhaltsverzeichnis

Einführung

Secured by Knox: Mobile Sicherheit, komfortable Verwaltung 03

Lösungen der Knox Sicherheitssuite: Überblick 04

Knox Softwarelösungen

Knox Configure: Komfortable Gerätekonfiguration 05

Knox Mobile Enrollment: Effiziente Massen-Konfiguration von Geräten 06

Knox Manage: Unkomplizierte Mobilgeräte-Verwaltung 07

Knox Platform for Enterprise: Für weitreichende Sicherheits- und Verwaltungsfunktionen 08

Knox Platform for Enterprise: Funktionsumfang, der über Android Enterprise hinausgeht 09

Knox E-FOTA: Updates nach Plan durchführen 10

Enterprise Edition: Lösungspaket für den Einsatz im Unternehmen 11

Enterprise Tech Support: Passgenaue Unterstützung 12

Anwenderberichte und Einsatzszenarien

Für viele Branchen gewappnet: Einsatzszenarien für spezielle Anforderungen 13

Knox in der Praxis: Anwenderberichte 14

Bezug von Knox Lizenzen

Samsung Knox nutzen: Wege zur mobilen Sicherheitslösung 15

Secured by Knox

Mobile Sicherheit, komfortable Verwaltung

Android ist das zurzeit am weitesten verbreitete Betriebssystem für Mobilgeräte.¹ Doch gerade im geschäftlichen Einsatz befürchten viele Anwender, dass ihre vertraulichen Daten angreifbar sein könnten. Samsung hat sich daher den weitreichenden Schutz von Unternehmensdaten auf Samsung Android-Mobilgeräten zur Aufgabe gemacht. Die Lösung heißt: Secured by Knox.

Hochwertiger Schutz für Android-Geräte

Mit dem Namen „Secured by Knox“ bezeichnet Samsung Sicherheits- und Verwaltungslösungen, die Mobilgeräte² von Samsung ab dem ersten Einschalten gegen Angriffe schützen können. Dabei wirkt der kombinierte, auf mehreren Ebenen aktive Schutz von hardware- und softwaregestützten Maßnahmen, um potentielle Bedrohungen durch Malware, Viren und Co. abzuwehren. Da alle Daten standardmäßig mit einem zertifizierten³ und von Regierungsbehörden anerkannten³ Algorithmus sicher verschlüsselt werden können, kann bei einem Gerätediebstahl oder Verlust nicht auf die auf dem Gerät befindlichen, sensiblen Daten zugegriffen werden.

Zusätzlich können Daten in sicheren Containern auf dem Gerät isoliert werden, um diese vertraulich zu halten und vor Fremdzugriff zu schützen.

Neben dem gerätebezogenen Schutz bietet Samsung Unternehmen und Behörden eine vielseitige Suite an IT-Lösungen, die eine nachhaltige Integration von mobilen Sicherheitslösungen in die bestehende IT-Infrastruktur und eine komfortable Verwaltung der miteinander verbundenen Lösungen ermöglichen.

Der ausgeprägte Schutz der Knox-Lösungen wird von Regierungs- und Sicherheitsorganisationen wie der Common Criteria oder FIPS 140-2 weltweit³ geschätzt, er ist vielfach zertifiziert³ und wurde im Gartner-Report „Mobile OSs and Device Security: A Comparison of Platforms“ als „stark“ bestätigt. Samsung Knox wurde dabei als einziges Angebot in allen Corporate-Managed-Security-Kategorien mit sehr gut bewertet.⁴



¹ Quelle: <https://de.statista.com/statistik/daten/studie/184332/umfrage/marktanteil-der-mobilen-betriebssysteme-in-deutschland-seit-2009/>

² Samsung Knox ist auf allen seit 2015 eingeführten Mobilgeräten bereits ab Werk integriert.

³ <https://www.samsungknox.com/de/knox-platform/knox-certifications>

⁴ Quelle: Gartner 05/2019, <https://news.samsung.com/de/gartner-security-report-bewertet-samsung-knox>
Der kostenpflichtige Report ist hier bestellbar: <https://www.gartner.com/en/documents/3913286>

Lösungen der Knox Sicherheitssuite

Überblick

Für Einzelanwender, kleine und mittelständische Unternehmen oder Konzerne gibt es die passende, in bestehende IT-Umgebungen implementierbare Knox-Softwarelösung.

Bereitstellen



Knox Configure – effiziente Massen-Gerätekonfiguration

Webbasierter Dienst zur automatisierten Gerätekonfiguration und -bereitstellung per Fernzugriff. Bietet umfangreiche Funktionen, um kompatible Samsung Mobilgeräte passend zum Einsatzzweck zu konfigurieren.

- + Geräteeinstellungen, Richtlinien und Apps per Fernzugriff gleichzeitig aufspielen
- + Reibungslose Geräteeinrichtung für effektives Kostenmanagement
- + Einfache Einrichtung mit zweckgebundener Nutzung

Zielgruppe: SMB, Enterprise, Behörden

Kosten: ab 4,00€*



Knox Mobile Enrollment – einfache Massenregistrierung von Geräten

Schnelle und einfache Bereitstellung einer Vielzahl von Samsung Mobilgeräten. Automatische Installation des EMM-Clients und Laden des gewünschten Profils über die WLAN-Verbindung.

- + Hinzufügen neuer Samsung Mobilgeräte zum EMM-System mit nur wenigen Klicks
- + Funktioniert einfach über die WLAN-Verbindung
- + Verwendung verschiedener Geräteprofile möglich

Zielgruppe: SMB, Enterprise, Behörden

Kostenfrei. Ggfs. können Gebühren vom Dienstleister anfallen.



Knox Manage – Verwaltung von Mobilgeräten leicht gemacht

Kosteneffiziente MDM-Lösung zur Durchsetzung von Sicherheitsrichtlinien in Unternehmen. IT-Administratoren können kompatible Mobilgeräte über eine webbasierte Konsole verwalten.

- + Intuitive und einfache Ersteinrichtung dank Quick Start Wizard
- + Automatisierte MDM-Service-Client-Installation und Ausrollung

Zielgruppe: SMB

Kosten: ab 19,20€*

Verwalten



Knox E-FOTA

Mit Knox E-FOTA können IT-Administratoren festlegen, welche Android-Version auf Nutzer-Mobilgeräten installiert wird. So lässt sich die Kompatibilität zu bereits genutzter Unternehmenssoftware prüfen, bevor Aktualisierungen ausgerollt werden.

- + Selektives, planbares Update der OS-Versionen
- + Als Modul für kompatible EMM-Systeme und als eigenständige Lösung erhältlich
- + Kein Benutzereingriff nötig, Update erzwingbar

Zielgruppe: SMB, Enterprise, Behörden

Kosten: ab 11,00€*



Knox Platform for Enterprise

Auf der Hardware aufbauende, für Unternehmen entwickelte und für den Einsatz in hochsicherheitskritischen Umgebungen geeignete, mehrschichtige Sicherheitsplattform zur Verwaltung von kompatiblen Android-Smartphones, -Tablets und Tizen-Uhren von Samsung.

- + Von Regierungen zertifizierte¹ Sicherheitsplattform
- + Baut auf Android Enterprise auf und kann Sicherheits- und Verwaltungslücken schließen
- + Hardwaregestützte, vertrauenswürdige Umgebung mit robustem Datenschutz

Zielgruppe: Enterprise, Behörden

Kosten: ab 34,56€*

Sichern

¹ <https://www.samsungknox.com/de/knox-platform/knox-certifications>

*Lizenz per seat und pro Jahr (UVP exkl. MwSt.)



Knox Configure

Komfortable Gerätekonfiguration

Geräte noch vor der Inbetriebnahme konfigurieren

Knox Configure ist ein webbasierter Dienst, mit dem IT-Administratoren kompatible Samsung Smartphones und Tablets per Fernzugriff konfigurieren und auf spezielle Geschäftsanforderungen massenhaft anpassen können. So entfallen Einrichtungen und Anpassungen durch Endnutzer: Sobald diese das Gerät in Betrieb nehmen, sind alle erforderlichen (Sicherheits-) Einstellungen und individuellen Anpassungen bereits aktiv. Die vordefinierten Einstellungen bleiben selbst nach einer Werksrücksetzung erhalten und Geräte können während der Konfiguration in der Verpackung bleiben.

Anpassung an individuelle Bedürfnisse

Mit Knox Configure bietet Samsung IT-Administratoren und Systemintegratoren umfangreiche Funktionen, um kompatible Mobilgeräte von Samsung passgenau für bestimmte Arbeitsvorgänge und Anwendungssituationen zu konfigurieren.

Knox Configure für passgenaue Mobilgeräte

- + Einbindung von Firmenlogos und Business-Apps als nicht veränderbare Voreinstellung
- + Umsetzung eines professionellen Kiosk-Modus, mit dem Geräte für spezielle Anwendungen freigeschaltet und nicht benötigte Funktionen und Hardwaretasten deaktiviert werden können
- + Erweiterbare Gerätekonfiguration, die granulare Einstellungs-möglichkeiten, beispielsweise Vorgaben für Konnektivitätseinstellungen, bietet

Zwei Editionen zur Auswahl

Setup Edition: Ermöglicht IT-Administratoren und System-Integratoren, Geräte ohne hohen Aufwand einmalig zu konfigurieren und grundlegend anzupassen. Dazu gehören z. B. die einmalige Bereitstellung von Einstellungen, Inhalten und Apps, die Anpassung des Start- und Sperrbildschirms oder das Deaktivieren vorinstallierter Apps.

Dynamic Edition: Die professionelle Variante ist dazu geeignet, Unternehmensgeräte mit erweiterter Konfiguration per Push-Update-Funktion auszurollen, Sicherheitseinstellungen vorzugeben oder Geräte in den Kiosk-Modus zu versetzen. Auch eine Vorkonfiguration von Geräten, die von mehreren Anwendern gemeinsam genutzt werden, ist möglich.

Unterstützte Geräte

Mindestvoraussetzung für die Nutzung sind Samsung Galaxy Endgeräte mit Android 7.0 (N) beziehungsweise Knox Version 2.7.1. Lizenzen¹ sind über alle deutschen Samsung Knox Reseller² erhältlich.

Features auf einen Blick

- Automatisierte Gerätebereitstellung
- Änderung der Standardeinstellungen des Geräts
- Automatische Appbereitstellung
- Benutzerdefiniertes Hochfahren/anpassbarer Bildschirm
- Einschränkung der Gerätefunktionen
- DeX-Konfiguration

Informationen zu weiteren Funktionen von Knox Configure können Sie hier nachlesen:

www.samsungknox.com/de/solutions/it-solutions/knox-configure



¹ Knox Configure ist ein lizenzpflichtiges Produkt und wird mit einer Jahreslizenz pro Gerät angeboten. Nach Ablauf der Lizenz ist das angepasste Gerät noch weiterhin nutzbar, Profile können jedoch nicht mehr aktualisiert oder auf weitere Geräte übertragen werden. Die einmal gesetzten Einstellungen sind ab diesem Zeitpunkt nicht mehr veränderbar.

² Eine Liste der Knox-Fachhändler finden Sie unter: www.samsungknox.com/de/resellers



Knox Mobile Enrollment

Effiziente Massen-Konfiguration von Geräten

Knox Mobile Enrollment ermöglicht die massenhafte Registrierung und Konfiguration von Mobilgeräten, ohne dass Administratoren oder Nutzer jedes Gerät einzeln einrichten müssen. Mit Knox Mobile Enrollment müssen die Benutzer ihre Geräte nur einschalten und sich beim Netzwerk anmelden, um sich im Enterprise Mobility Management (MDM/EMM) zu registrieren.

Einfach, wirtschaftlich und sicher

Knox Mobile Enrollment ist eine schnelle und stark automatisierte Möglichkeit, eine große Anzahl an Geräten in Ihrem MDM/EMM für die geschäftliche Nutzung zu registrieren. Sobald ein IT-Administrator ein Gerät bei diesem Service angemeldet hat, muss der Benutzer es nur noch anschalten und sich während der Ersteinrichtung mit WLAN oder 3G-/4G-Netzwerk verbinden. IMEI-Management und -Verifizierung sind nicht notwendig.

Informationen zu weiteren Funktionen von Knox Mobile Enrollment können Sie hier nachlesen:
www.samsungknox.com/de/solutions/it-solutions/knox-mobile-enrollment

Um Knox Mobile Enrollment einsetzen zu können, müssen die Endgeräte über einen autorisierten Knox Deployment Program (KDP) Partner¹ für Sie registriert werden.

Features auf einen Blick

- Automatische MDM/EMM-Registrierung
- Einfacher Einrichtungsprozess
- Automatische Anmeldung MDM/EMM
- Unterstützung nahezu aller MDM/EMM-Lösungen
- Große Bandbreite unterstützter Gerätemodelle



¹Eine Liste der Knox-Fachhändler finden Sie unter: <https://www.samsungknox.com/de/resellers>



Knox Manage

Unkomplizierte Mobilgeräte-Verwaltung



Verwalten Sie eine Geräteflotte über eine webbasierte EMM-Lösung, mit der die Unternehmenseffizienz erhöht und die Unternehmensdaten geschützt werden können. Knox Manage ist für Geräte mit Android, iOS oder Windows 10 geeignet. Die höchste mit Knox Manage erreichbare Sicherheit kann jedoch nur im Zusammenspiel mit Samsung Galaxy Geräten mit integrierter Knox-Plattform erzielt werden.

Hohe mobile Sicherheit

Mit Knox Manage kann ein Unternehmen die Verwendung von Mobilgeräten nach definierten Regeln einschränken, um entgegenzuwirken, dass vertrauliche Geschäftsdaten durch unbeabsichtigte Aktionen der Mitarbeiter nach außen dringen. Es stehen mehr als 280 Richtlinien zur Verfügung, darunter White- und Blacklisten für Apps und Websites sowie Regeln für die Übertragung von zu installierenden Apps oder Dateien. Desweiteren lassen sich Funktionen zeit- und personenbezogen einschränken wie zum Beispiel eine Sperrung der Kameras der Mitarbeitertelefone während der Arbeitszeit oder eine Freischaltung bestimmter Funktionen für eine bestimmte Zeitspanne.

Informationen zu weiteren Funktionen von Knox Manage können Sie hier nachlesen:
www.samsungknox.com/de/solutions/it-solutions/knox-manage

Unterstützt mehrere Betriebssysteme

Mit Knox Manage können IT-Administratoren über eine webbasierte Befehlszentrale Geräte mit unterschiedlichen Betriebssystemen per Fernzugriff verwalten. Zu diesen Geräten gehören sämtliche Android Geräte (ab Android 4.4), Windows 10 sowie andere Smartphones und Tablets mit Betriebssystemen ab iOS 8.

Features auf einen Blick

- Automatische MDM/EMM-Registrierung
- Einfacher Einrichtungsprozess
- Automatische Anmeldung in MDM-/EMM-Systemen
- Unterstützung vieler MDM/EMM-Lösungen
- Große Bandbreite unterstützter Modelle



Knox Platform for Enterprise

Für weitreichende Sicherheits- und Verwaltungsfunktionen



Die Knox Platform for Enterprise (ehemals Knox Workspace) bietet weitreichende Konfigurations- und Verwaltungsoptionen und bildet damit einen wichtigen Eckpfeiler für die mobile Sicherheitsstrategie. Hierbei kann beispielsweise der Netzwerkverkehr systematisch protokolliert und analysiert werden, ohne die eigentlichen Inhalte der Datenpakete zu kontrollieren. Knox Platform for Enterprise erkennt, wenn versucht wird, ein Gerät zu rooten oder anderweitig nicht autorisierte Firmware auszuführen. Robuste VPN-Verbindungen schützen den Netzwerkverkehr.

Container-Erstellung

Die Knox Schlüssel zur Ver- und Entschlüsselung der Container werden im Chipsatz des Geräts gespeichert. Sämtliche im Knox Platform for Enterprise-Container gespeicherten Apps, E-Mails oder Dateien werden verschlüsselt, und für den Zugriff auf die Daten muss der Benutzer eine PIN, ein Passwort oder ein Muster eingeben. Alternativ kann er auch eine biometrische Authentifizierung durchführen.

Gezielte Steuerung und präzises Management

Knox Platform for Enterprise lässt sich in viele Enterprise Mobility Management-Produkte (EMM) direkt integrieren.

Zu den kompatiblen Lösungen gehören VMware AirWatch, BlackBerry, MobileIron, IBM, Citrix, SOTI und Knox Manage. Zusätzlich zu den grundlegenden Geräte-, App-, E-Mail- und Netzwerkkonfigurationen können IT-Administratoren mit Knox Platform for Enterprise Folgendes komfortabel einrichten:

- Flexible Entsperrmethoden (2-Wege-Authentifizierung)
- Container mit Active Directory-Zugangsdaten entsperren
- Sperren des Containers per Fernzugriff
- Google Play oder Play for Work im Container

Zertifiziert, vertrauenswürdig und sehr gut bewertet

Gartner hat mobile Sicherheitslösungen verschiedener Anbieter unter die Lupe genommen und kommt in seinem Report zum Schluss: In 27 von 30 Kriterien ist der Schutz von Samsung Knox „strong“. Als einziges System erhält Knox sehr gute Bewertungen in allen Corporate-Managed-Security-Kategorien.¹ Auch IDC bestätigt Samsung Knox als sicheres und stabiles System für Unternehmen.² Zu den vielen staatlichen Zertifizierungen gehören Common Criteria (weltweit), FIPS-140-2 (USA, Kanada), DISA (USA), NCSC (Großbritannien), ANSSI (Frankreich) und AIVD (Niederlande).³

Informationen zu weiteren Funktionen der Knox Platform for Enterprise finden Sie unter:

www.samsungknox.com/de/solutions/it-solutions/knox-platform-for-enterprise

¹ Quelle: Gartner 05/2019, <https://news.samsung.com/de/gartner-security-report-bewertet-samsung-knox>
Der kostenpflichtige Report ist hier bestellbar <https://www.gartner.com/en/documents/3913286>

² IDC-Marktperspektive: Samsung Knox nach fünf Jahren: Verbesserung des Unternehmensformats und der zukünftigen Einsatzmöglichkeiten von Android, Juni 2018; www.samsungknox.com/de/resource/samsung-knox-idc-report

³ www.samsungknox.com/de/knox-platform/knox-certifications



Knox Platform for Enterprise

Funktionsumfang, der über Android Enterprise hinausgeht

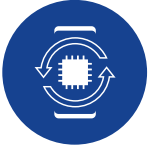
Knox Platform for Enterprise (KPE) baut auf der zentralen Android Enterprise-Plattform auf und bietet robuste Funktionen, um Sicherheits- und Verwaltungslücken schließen und die strengen Anforderungen in stark reglementierten Branchen erfüllen zu können. Die KPE-Funktionen wurden entwickelt, um Sicherheitsanforderungen in stark regulierten Branchen gerecht zu werden.

Funktionsvergleich

Schlüsselfunktionen			Android Enterprise ¹	Knox Platform for Enterprise	Hauptunterschiede
Robuste Datensicherung	Bei Inaktivität	Datenisolierung / Container	●	●	Einschränkung der ADB-Shellbefehle im Container
		Verschlüsselung auf dem Gerät	◐	●	Dual DAR
		Sensibler Datenschutz (SDP)	◑	●	Datenschutz auch während der Geräte-Nutzung (Common Criteria)
	Bei Nutzung	Erweiterte VPN-Konfigurationen	◐	●	Nicht überwindbares VPN, VPN-Chaining, HTTP-Proxy über VPN, etc.
		Domänen-/ Internetfilterung auf dem Gerät	◑	●	URL-basierte Filterung, Per-App-Control, blockierte Zugriffsprotokolle, etc.
		Proxy-Konfigurationen	◐	●	Globaler Proxy mit PAC und Auth
Umfassendes Gerätemanagement	App-Management	◐	●	App-Management ohne Managed Google Play, etc.	
	Konnektivitätsmanagement	◐	●	Dual APN, Granulare WLAN/ Bluetooth/ Telefonie/ Nachrichten/ Roaming-Steuerung	
	Verwaltung von Geräteeigenschaften	◐	●	DeX, CC-Modus, viele andere granulare Einstellungen	
	Account-/ Passwortverwaltung	◐	●	Konto-White-/ Blacklistung, Admin-Sperre	
	UX-Anpassung	◐	●	Animationen beim Booten, Sperr-/Home-Bildschirm, Ton/Display, Power UX	
Granulare Geräteüberwachung und -steuerung	Auditierung der Gerätenutzung	◑	●	Audit Log	
	Überwachung der Netzwerknutzung	◑	●	NPA (Network Platform Analysis)	
	Fernsteuerung von Geräten	◐	●	Leistungsstarke Bildschirfreigabe, geräteweite Bedieneingabe	
Vielseitiges Zugangs-/ Zertifikatsmanagement	Univ. Zugangsdatenmanagement	◑	●	Anpassbares ODE, Keyguard (für Sperrbildschirm) und Schlüsselspeicher	
	Zertifikatsverwaltung	◐	●	Erzwungene Verwaltung (keine Benutzerinteraktion), vertrauenswürdig vs. unzuverlässig CA	

Die vollumfängliche Tabelle finden Sie in der ausklappbaren „Tabelle zum Funktionsvergleich“ unter : www.samsungknox.com/de/solutions/it-solutions/knox-platform-for-enterprise

¹ Android Open Source Project (AOSP) ohne Knox Platform for Enterprise. Detaillierte Informationen zu Android Enterprise finden Sie unter: https://www.android.com/intl/de_de/enterprise/



Knox E-FOTA

Updates nach Plan durchführen



Knox E-FOTA ist eine Unternehmenslösung, mit der Sie die Kontrolle über die Betriebssysteme auf Samsung-Mobilgeräten gewinnen. So können Sie dafür sorgen, dass die aktuellsten Sicherheitspatches auf Geräten plangemäß und ohne Nutzer eingriff eingesetzt werden. IT-Administratoren können zudem Updates testen und so die Kompatibilität zwischen firmeneigenen Apps und neuen Betriebssystemen sicherstellen. So werden Updates erst dann auf einzelne oder alle Nutzergereäte übertragen, sobald eine vollständige Interoperabilität bestätigt werden konnte. Dies kann verhindern, dass wegen mangelnder Kompatibilität die Produktivität temporär verringert wird und firmeninterne Systeme nicht oder nur eingeschränkt genutzt werden können.

Versionen nach Bedarf

Knox E-FOTA ist als Erweiterungsmodul für bestehende MDM-Systeme („on MDM“) sowie als Standalone-Lösung („Advanced“) erhältlich. Diese Advanced-Variante¹ verfügt über eine eigenständige Web-Verwaltungskonsole und erweiterte Funktionen wie ein Überwachungs-Dashboard mit Informationen zum Update-Status, eine umfangreichere Betriebssystemauswahl und eine Steuerung der Netzwerkbandbreite.

Features auf einen Blick

- Selektives Update der OS-Versionen
- Updates planen
- Update auf Zielgeräten erzwingen
- Überwachungs-Dashboard (nur Advanced-Version)

Informationen zu weiteren Funktionen von Knox E-FOTA können Sie hier nachlesen:

www.samsungknox.com/de/solutions/it-solutions/samsung_e-fota

¹Knox E-FOTA Advanced erfordert die Installation einer Client-App auf den mobilen Geräten.



Enterprise Edition

Lösungspaket für den Einsatz im Unternehmen

Wer sein Smartphone im fordernden Unternehmensumfeld nutzt, stellt hohe Anforderungen an Zuverlässigkeit und nahtlose Integration in die bestehende IT-Infrastruktur. Aus diesem Grund bietet Samsung von vielen Smartphone-Modellen eine Enterprise Edition an: Das leistungsstarke Smartphone wird hierbei um wichtige Business-Services und Softwarelösungen ergänzt.

Bedarfsgerechte Hardware

Da jeder Mitarbeiter andere Ansprüche hat, sind viele Geräte der Samsung Galaxy Reihe als Enterprise Edition verfügbar. Egal ob leistungsstarker Prozessor, hochauflösende Kamera oder großer Bildschirm: Sie haben die Wahl.

Langfristige Planungssicherheit

Dank garantierter Marktverfügbarkeit der Hardware für 2 Jahre¹ und regelmäßiger Sicherheits-Updates von bis zu 4 Jahren¹ bietet die Enterprise Edition eine hohe Planungssicherheit für Ihre Investitionen.

Modernes Device Management

Die Samsung Galaxy Enterprise Edition bietet Ihrer IT-Abteilung smarte Software-Lösungen zur zentralen Inbetriebnahme, Individualisierung und Absicherung Ihrer mobilen Firmengeräte. Enthalten sind dauerhaft gültige Lizenzen für Knox Configure (Dynamic Edition) und Knox E-FOTA on MDM, die Sie für Ihre Enterprise Edition Geräte aktivieren können.^{2,3}

Features auf einen Blick

- 2 Jahre¹ garantierte Marktverfügbarkeit
- 4 Jahre¹ umfangreiche Sicherheitspatches
- Inklusive Knox Configure Dynamic Edition Lizenz
- Inklusive Knox E-FOTA on MDM Lizenz

Weitere Informationen zur Enterprise Edition finden Sie unter:
www.samsung.com/de/business/samsung-enterprise-edition



Enterprise Edition Lizenzen aktivieren – so einfach geht's:

- www.samsungknox.com besuchen und rechts oben auf „Registrieren“ klicken. Anweisungen im Formular folgen und mit Samsung Account anmelden.
- Unter „Knox Lösungen“ auf „Enterprise Edition Geräte“ und „Jetzt beantragen“ klicken.
- Felder „Modellname des Geräts“ und „Anzahl gekaufter Geräte“ ausfüllen, Kaufnachweis hochladen.
- Bestätigungs-E-Mail und E-Mail mit Freigabe der Lizenzkeys abwarten. Während der Knox Configure-Lizenz-key sowie Knox E-FOTA MDM ID/Customer ID/Lizenzkey sofort generiert werden, werden Client ID & Client Secret innerhalb von 3 Werktagen generiert.

Eine ausführliche Anleitung finden Sie hier:
www.samsung.de/Enterprise-Edition-Lizenzen



¹ Gilt ab globalem Produkt-Launch

² Die bei Enterprise Editionen enthaltenen Lizenzen sind nur auf Enterprise Edition-Geräten anwendbar. Zur Lizenzaktivierung ist ein Samsung Account und eine Registrierung auf www.samsungknox.com mit einer geschäftlichen E-Mail-Adresse (Business Domain) notwendig.

³ Für die automatisierte Geräteregistrierung zur Nutzung von Knox Configure ist ein Bezug der Endgeräte von autorisierten Fachhändlern, sog. Knox Deployment Program (KDP)-Partnern notwendig. Autorisierte Gerätefachhändler finden Sie unter www.samsungknox.com/de/resellers. Der KDP-Partner kann die Registrierung nur vornehmen, wenn der Kunde eine Knox Customer-ID angibt, welche er nach Registrierung auf www.samsungknox.com erhält. Für Geräte, die nicht von einem KDP-Partner erworben werden, ist für jedes Gerät eine manuelle Nachregistrierung per NFC oder Bluetooth über ein separates Mastergerät mit der im Google Play Store erhältlichen Knox Deployment App erforderlich.

Enterprise Tech Support

Passgenaue Unterstützung

Wenn Mobilgeräte für Ihr Unternehmen und Arbeitsabläufe unerlässlich sind, können Stillstandzeiten oder Ineffizienzen zu Produktivitätsverlusten führen. Um dem entgegenwirken zu können, bietet Ihnen der Samsung Enterprise Tech Support einen direkten Zugang zu unserem Team aus Enterprise Mobility-Experten, das als Ergänzung Ihres IT-Teams agieren kann.

Unsere Experten ermöglichen 3rd-Level- Support für alle Probleme im Zusammenhang mit Hard- und Software von Samsung, um zur Kontinuität Ihres Business und der mobil abgewickelten geschäftlichen Abläufe beitragen zu können.

Support nach Ihrem Bedarf

Abhängig von Ihren Unternehmensanforderungen können Kunden aus unterschiedlichen Supportstufen auswählen.

Advanced: Mobilitätskompetenz auf Abruf

Direktzugriff auf ein erfahrenes Expertenteam über Telefon, E-Mail und Ticket-Portal.

Elite: Proaktive Kundenbetreuung

Ihr Support Account Manager dient als Erweiterung Ihres Teams und arbeitet eng mit der gesamten technischen Supportorganisation zusammen, um eine einheitliche Verwaltung und Priorisierung kritischer Supportfälle und Eskalationen zu unterstützen.

Features auf einen Blick

- Direkter Samsung Support
- Weitreichende Support-Abdeckung
- Zentraler Ansprechpartner
- Unterschiedliche Support-Modelle wählbar

Weitere Informationen zum Enterprise Tech Support finden Sie unter: www.samsungknox.com/de/enterprise-tech-support



Für viele Branchen gewappnet

Einsatzszenarien für spezielle Anforderungen

In fast allen Branchen lassen sich Mobilgeräte heute zu Instrumenten für effiziente Prozessabläufe, produktives Arbeiten oder individuelle Kundenerlebnisse machen. Mit Hilfe der Knox Lösungen kann Standard-Hardware an spezielle Branchenanforderungen angepasst werden. Nicht benötigte Funktionen oder Tasten lassen sich sperren, um nicht von der jeweiligen Einsatzsituation abzulenken. Derart angepasste Mobilgeräte können zum Beispiel in folgenden Branchen zum Einsatz kommen.

<p>Point of Sale Umsetzung interaktiver Produkt- und Preisinformationssysteme oder Bezahlssystemen (unter Nutzung von Barcode-Scannern) auf Basis von Samsung Tablets.</p>	<p>Flug- und Transportwesen Samsung Tablets können als einfach steuerbare Unterhaltungs- und Informationssysteme eingesetzt werden.</p>
<p>Bildungsbereich Samsung Tablets für die Vermittlung von Lerninhalten einsetzen. Die Nutzung lässt sich durch aufgespielte Lehrmaterialien und die Einschränkung der Nutzungsbedingungen, z. B. Sperren des Internetzugangs, auf die Unterrichtssituation zuschneiden.</p>	<p>Gesundheitsbereich Samsung Mobilgeräte können als Interface und Verwaltungskonsole für Glucometer, Herzmonitore, Scanner oder andere Zusatzgeräte dienen. Eine elektronische Erfassung von Patienten- und Krankheitsdaten ist auch möglich (elektronische Patientenakte).</p>
<p>Gastronomie In Restaurants können Samsung Mobilgeräte als interaktive Speisekarte eingesetzt werden, inklusive Bestellaufnahme, Bezahlung, Präsentation und Informationen zu den Speisen. In Hotels können Samsung Tablets auch als digitale Gästemappe mit einem Oberflächendesign im Erscheinungsbild des Hotels ausgelegt werden.</p>	<p>Kultur In Museen, Galerien und Ausstellungen können Samsung Mobilgeräte die Funktion von interaktiven Führern übernehmen und das Gezeigte um eine zusätzliche Informationsebene durch Texte, Videos und Augmented Reality-Apps erweitern.</p>
<p>Fertigung Samsung Mobilgeräte können im Bereich der Manufaktur und Großproduktion als Informationsdisplays und Bedienelemente zur Anlagensteuerung ihre Fähigkeiten unter Beweis stellen.</p>	<p>Logistik Kompakte, angepasste Samsung Mobilgeräte können für das Logistikmanagement, die Auslieferung und das Waren- und Fahrzeugtracking genutzt werden.</p>



Knox in der Praxis

Anwenderberichte

Ob Verwaltung, Gesundheits-, Transport- oder Finanzwesen, Fertigung oder Vertrieb: Knox wird von Unternehmen in den unterschiedlichsten Branchen eingesetzt. Durch die passgenaue und individuelle Ausrichtung können Unternehmen von zahlreichen Möglichkeiten profitieren. In unseren Anwenderberichten stellen wir immer wieder Unternehmen vor, die Knox-Softwarelösungen im Einsatz haben und von ihren Erfahrungen berichten. Folgend eine kleine Auswahl:



Stadtverwaltung München wird mobil:

Die Stadtverwaltung München wird für den mobilen Arbeitsalltag fit gemacht. Die neue mobile Infrastruktur basiert dabei auf der Sicherheitsplattform Samsung Knox.



Lagerprozessoptimierung dank Industrie 4.0:

Der Gerüstspezialist ALTRAD plettac assco setzt auf Beacons und Hardware von Samsung und Samsung Knox Customization SDK.



Virtuelle Wohnwelten:

Samsung digitalisiert den Fachhandel für Hamberger Flooring GmbH & Co.KG und setzt zur Gerätekonfiguration Samsung Knox Configure ein.



Massenhafte Gerätebereitstellung:

Das Spezialchemikalienunternehmen Evonik wählte Knox Mobile Enrollment zur Bereitstellung von mehr als 7.000 Geräten im ganzen Unternehmen und führte Knox E-FOTA zur Verwaltung der Firmware ein.



Beratungsterminal to go:

Die Bundesagentur für Arbeit nutzt für die Berufsberatung an Schulen 936 angepasste Mobilgeräte von Samsung als mobile Schulungsgeräte.



Der smarte LKW:

SPEDION, Telematikspezialist für Schwerlastverkehr, setzt bei der Prozesssteuerung von Lkw auf smarte Lösungen und robuste Samsung Tablets auf Basis der Knox Plattform.



Samsung Knox nutzen

Wege zur mobilen Sicherheitslösung

Fachhändler

Als Fachhändler können Sie die Samsung Knox-Softwarelösungen über unsere autorisierten Distributoren beziehen:



Lösungspartner

Die Samsung Knox-Lösungen bieten eine umfassende Kompatibilität zu vielen weitverbreiteten Softwaresystemen und EMM-Lösungen von Drittherstellern. Eine ständig aktualisierte Liste aller Anbieter können Sie über den nachfolgenden Link einsehen.

www.samsungknox.com/de/it-solutions/supported-mdm-vendors

Endkunden

Als Endkunde finden Sie eine Liste aller Samsung Knox Fachhändler unter folgendem QR-Code. Unsere kompetenten Fachhandelspartner beraten Sie gerne bei der Wahl der passenden Samsung Knox-Softwarelösung.

Hier finden Sie die Liste der Knox-Fachhändler:
www.samsungknox.com/de/resellers



Rechtliche und weiterführende Informationen

Über Samsung Electronics Co. Ltd.

Samsung Electronics Co., Ltd. inspiriert Menschen und gestaltet die Zukunft mit Ideen und Technologien, die unser Leben verbessern. Das Unternehmen verändert die Welt von Fernsehern, Smartphones, Wearables, Tablets, Haushaltsgeräten, medizintechnischen Geräten, Netzwerk Systemen, Speicher, System LSI und LED-Lösungen. Entdecken Sie die neuesten Nachrichten, Hintergrundinformationen und Pressematerialien auf www.samsung.de und im Samsung Newsroom unter news.samsung.com/de

Weiterführende Informationen zu Samsung Knox, technische Whitepaper, Dokumentation etc. finden Sie auf www.samsungknox.com/de

Samsung Electronics GmbH
Am Kronberger Hang 6
65824 Schwalbach/Taunus

Info: 06196 77 555 66*
Mobilgeräte

Info: 06196 77 555 77*
TV/AV, Haushalt, Notebooks, Display,
Speichermedien

Fax: 06196 934 02 88

* Kosten laut Konditionen des
Vertragspartners für Festnetzanschlüsse
oder Mobilfunkanschlüsse.



Mehr Informationen finden Sie unter:
www.samsungknox.com/de

SAMSUNG