

Die digitale Gesundheitsvorsorge von morgen

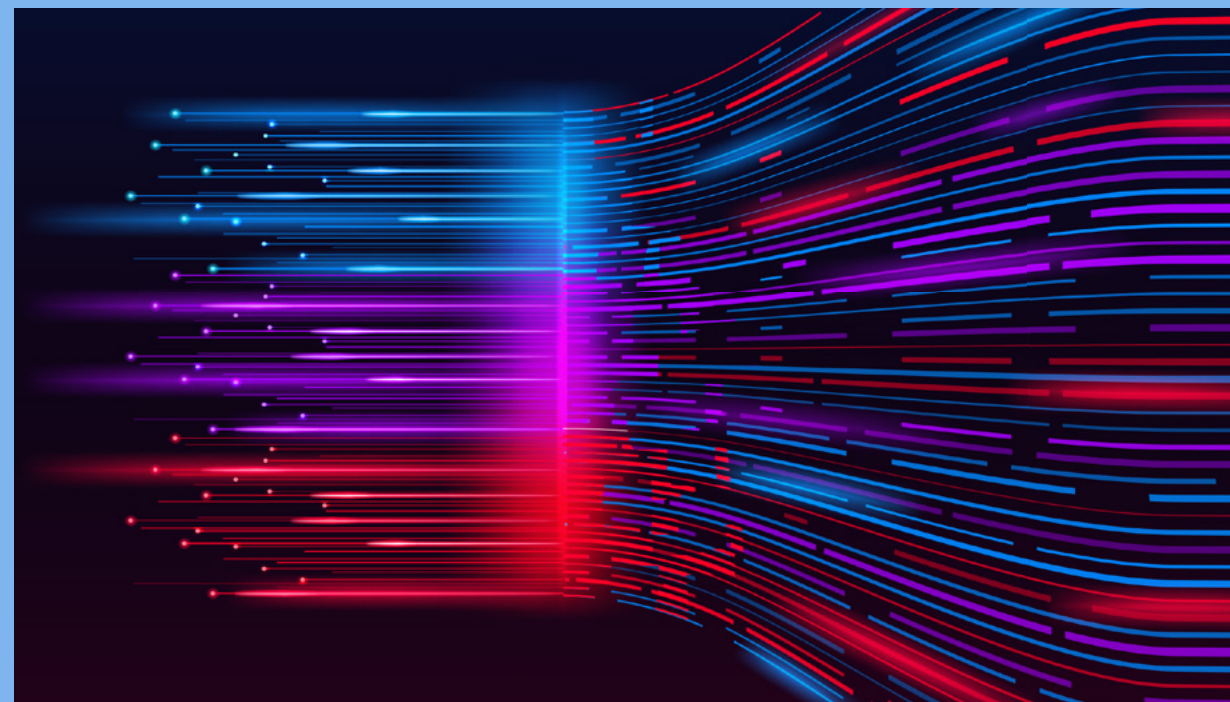


Entdecken Sie unsere Digital Healthcare Promotions



Netzwerke des Gesundheitswesens

Herausforderungen »» Digitale Transformation



Die Integration von IoT-Netzwerken

Gerade im medizinischen Sektor ist es sehr wichtig auf Sicherheit zu achten – aus diesem Grund ist es zwingend nötig die Netzwerke vor IoT-fokussierten Cyberangriffen zu schützen.



Flächendeckende WLAN-Abdeckung

Da es in großen Gebäudekomplexen zu großen Schwankungen beim WLAN-Signal kommt, ist eine gute und sichere Signal-Abdeckung essentiell.



Integration neuer Funkstandards

Die neue Generation an Funkstandards, wie 5G und Wi-Fi 6, erfordert eine lückenlose und technisch saubere Integration um reibungslos zu funktionieren.

Lösungen

Integration von IoT-Netzwerken

Mit der automatischen Integration von IoT-Geräten wird ein sicheres Netzwerk aufgebaut.

Flächendeckende WLAN-Abdeckung

Mit Mesh-Netzwerken werden über große Distanzen gleichwertige WLAN-Signale garantiert.

Integration des neuen Funkstandards

Mit Wi-Fi-6-Verbindungen der neuen Generation setzt Huawei neueste Standards um.

E-Mail senden



Mehr Informationen



Highlight-Produkte

Flächendeckende WLAN-Abdeckung

Die AirEngine Wi-Fi 6 Produkte von Huawei sind dafür konzipiert, professionelle Netzwerke für Büros, Produktionsstätten und Dienstleister zu garantieren. Mit bis zu 10 Gbit/s (40 % schneller im Vergleich zur Industrie) und unter 10ms Latenz. Unterstützt zudem RFID, Zigbee und Bluetooth für IoT-Geräte.



Netzwerkverwaltung

Herausforderungen »» Connected Healthcare



Betriebsabläufe im Gesundheitswesen

Durch Integration von neuen Technologien immer komplexer werdende Abläufe.



Übergeordnete Verwaltung

Mehrere Krankenhäuser oder Gesundheitseinrichtungen über ein Netzwerk verbinden.



Sicherheit von Daten

Die Zuverlässigkeit von Netzwerken und die damit verbundene Sicherheit von Patientendaten muss unbedingt gewährleistet werden.

Lösungen

AI-Analyse und automatische Prozesse

Bessere, automatisierte Patientenversorgung durch künstliche Intelligenz, die ein hohes Niveau an Datensicherheit garantiert.

Zentrales Cloud-Management

Bereitstellung einer funktionierenden Infrastruktur zur dezentralen Verwaltung von bspw. elektronischen Patientendaten.

Netzwerk-Sicherheit

Hohes Maß an Sicherheit durch Netzwerk-Zugangskontrollen und Verschlüsselungen.

E-Mail senden



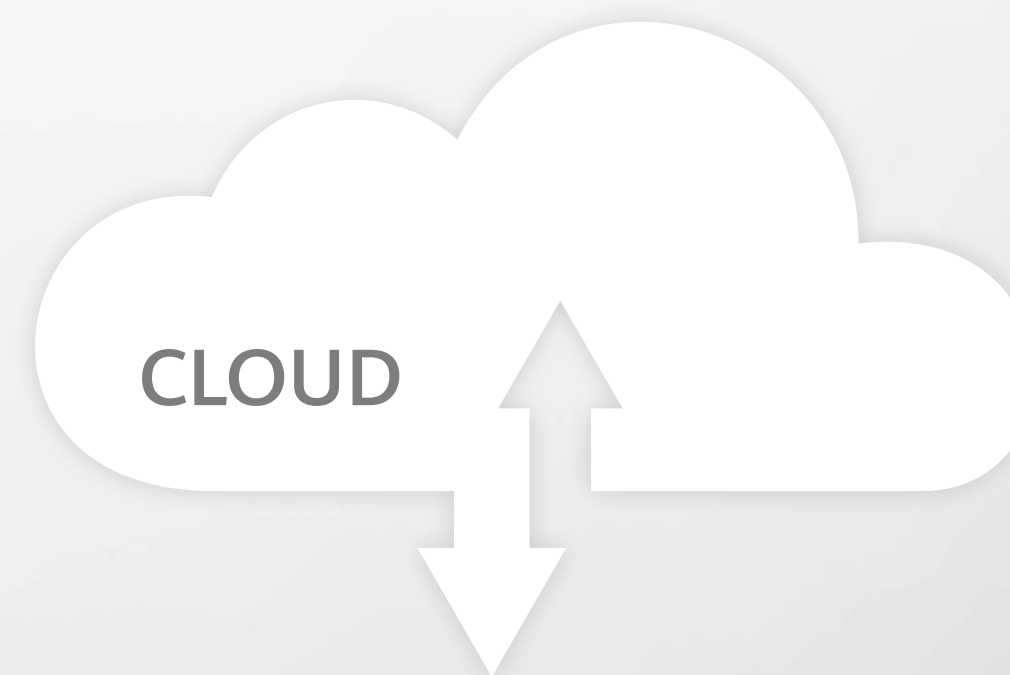
Mehr Informationen



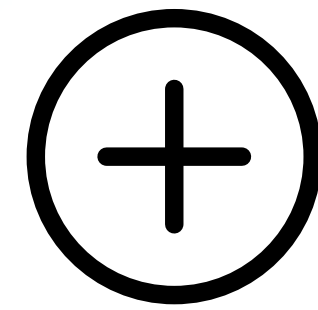
Highlight-Produkte

DSGVO-konformer Cloud-Betrieb

Durch unsere hochwertigen Partner ermöglichen wir einen sicheren Cloud-Betrieb, der die neuesten Vorgaben der DSGVO erfüllt. Unsere Cloud-Anbieter zählen zu den sichersten auf dem Markt: Komsa und Acondistec. Die automatische Bereitstellung und die zentrale Verwaltung von 20.000 Nes ist für mehrere Standorte anwendbar.



Digital Healthcare Promotion – Promotion Reward



Sichern Sie sich jetzt insgesamt 400 Wi-Fi 6 Access Points und Sie bekommen einen **65" IdeaHub Board** gratis zu Ihrem Kauf dazu. Der Promotion Reward ist an keine weiteren Bedingungen geknüpft.



Bedingungen

Angebotszeitraum bis einschließlich 31.01.2022. 1 IdeaHub Board 65" ist beim Kauf von 400 Access Points kostenlos zur Verfügung gestellt. Die Sonderaktion gilt nur für Huawei Kunden im Gesundheitswesen in Deutschland. Huawei behält sich das Recht vor, die Sonderaktion jederzeit anzupassen oder vorzeitig zu beenden.

Digital Healthcare Promotion – Proof of Concept Incentive

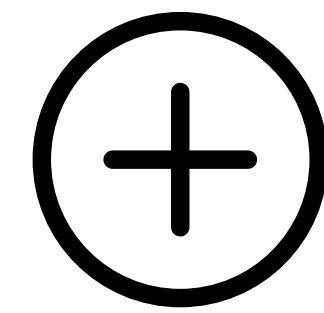
 **2.000 €**

Nach dem abgeschlossenen PoC sendet uns der Partner den vom Kunden unterschriebenen Report bitte eingescannt zu. Dieser wird an den zuständigen Partner- oder Solution Manager zugesendet. Der Partner erhält im Anschluss ein neues Angebot mit einer 2.000 € Ersparnis.

Bedingungen

1. Der Nettopreis der Bestellung des Partners bei einem Huawei-Händler muss über 50.000 € liegen.
2. Das Incentive gilt nur einmal pro Projekt.
3. Der Testbericht muss den Testaufbau, die einzelnen Schritte, das Testergebnis sowie Screenshots beinhalten und durch den Testverantwortlichen und den Kunden unterschrieben sein.
4. Gilt für alle Huawei Datacom-Produkte.
5. Angebotszeitraum bis einschließlich 31.01.2022.

Digital Healthcare Promotion – Reference Incentive



3.000 € Preisnachlass vor Bestellung

Nachdem der Kunde Huawei schriftlich seine Zustimmung zur Veröffentlichung der Reference gegeben hat, erhält der Partner ein neues Angebot mit einem Preisnachlass über 3.000 €.

Bedingungen

1. Die Huawei-Reference Case Vereinbarung wird auf Anfrage in einem separaten Anhang zur Verfügung gestellt.
2. Gilt für alle Huawei Datacom-Produkte.
3. Angebotszeitraum bis einschließlich 31.01.2022.

Noch Fragen?

Kontaktieren Sie mich gerne



Luke Yan

Senior Solution Sales Manager

Mobile +49 172 62 99 639

E-Mail yanyu.yanyu@huawei.com

E-Mail senden



Mehr Informationen

