

Ihre Vertriebsansprechpartner in den Regionen stehen Ihnen natürlich gerne für Ihre Fragen und weitere Informationen zur Verfügung.



SCANNEN UND KOPIEREN IM GROSSFORMAT

Die passende Lösung auch auf kleinstem Raum – für schmale Budgets bis hin zum höchsten Niveau. Die optionale Scan-Einheit für die imagePROGRAF Serien macht die Systeme zu echten MFPs. Die leistungsstarke Ergänzung, mit der Sie Entwürfe bis zu DIN A0 scannen, reproduzieren und archivieren können. Die neue Scaneinheit Z36 ist nicht nur überaus leistungsstark sondern auch sehr kompakt gebaut. Dadurch benötigen die MFPs deutlich weniger Platz und die Bedienung ist einfach und angenehm.



Technische Daten Canon imagePROGRAF MFP Z36 Solution

- Intuitive Erledigung der Druck- und Scanaufgaben mithilfe des 15,6" (39,6 cm) großen Multitouch-Display und der neuen Software SmartWorks MFP V6
- Scanner-Systemsteuerung via Multitouch-Display (15,6"/39,6 cm) – es ist kein externer PC notwendig
- Hervorragende Scanqualität durch SingleSensor-Technology, die eine durchgehend hohe Leistung ermöglicht
- Scangenaugigkeit: ±0,1%, ±1 Pixel
- Scangeschwindigkeit bei 200 dpi: 24-Bit-Farbe in 152 mm/Sek. (Kopie), 8-Bit-Graustufen und -Schwarzweiß in 330 mm/Sek.
- Auflösung optisch: 1.200 dpi
- Scanmodi: RGB (24 Bit), indizierte RGB-Palette (8 Bit), 256 Graustufen (8 Bit), Schwarzweiß-Druck (1 Bit)
- Max. Scanbreite: 36" (91,4 cm), max. Dokumentenbreite 38" (96,5 cm), max. Scanlänge: 15,2 m (TIFF), max. Dokumentenstärke: 1 mm
- Standardschnittstelle Scanner: SuperSpeed USB 3.0
- Scannersoftware: SmartWorks MFP V6
- Produktivität: paralleles Drucken und Scannen

Technische Daten Canon imagePROGRAF MFP Lei Solution

- Typ: SingleSensor mit mehrfacher LED-Beleuchtung
- Scangenaugigkeit: ±0,2%, ±1 Pixel
- Scangeschwindigkeit bei 200 dpi: 24-Bit-Farbe in 25 mm/Sek., 8-Bit-Graustufen in 76 mm/Sek.
- Auflösung: maximal 600 dpi, optisch 600 dpi
- Scangenaugigkeit: 0,2%, ±1 Pixel
- Scannen auf USB-Stick: RGB, Graustufen, TIFF; Scannen auf Netzwerk-PC: RGB/Graustufen/Schwarzweiß, TIFF, JPEG, PDF, PDF/A, TIFF-G4, M-PDF
- iPF TM-300 MFP L36ei: Scanbreite 914 mm, max. Dokumentenbreite 965 mm, max. Scanlänge 276,8 cm, max. Dokumentenstärke 0,5 mm
- iPF TM-200 MFP L24ei: Scanbreite 610 mm, max. Dokumentenbreite 660 mm, max. Scanlänge 276,8 cm, max. Dokumentenstärke 0,5 mm
- Standardschnittstelle: Ethernet
- Kopiermodus, Scan-to-USB, Scan-to-PC
- Scannersoftware: Scan-App Lei zum Drucken, Kopieren und Scannen
- Bedienfeld: Touchscreen (3,5"/8,9 cm)

GRÖßER IST BESSER

Zum Beispiel größere Erfahrung, Zuverlässigkeit und Innovationsfreude. Wir als Erfinder der Bubble-Jet-FINE-Technologie bauen die zuverlässigsten Systeme mit immer neuen, wegweisenden Technologien.

Entscheidender Vorteil im Druck: die LUCIA Vollpigmenttinten

Unsere Produktions- und Fotodrucksysteme sind mit 8 bzw. 11 LUCIA PRO Vollpigmenttinten sowie Klartinte (nur Fotodruck) ausgestattet. Der High-Density-Druckkopf mit 18.432 Düsen bringt mikroskopisch kleine 4-pl-Tröpfchen mit bis zu 1.200 x 2.400 dpi aufs Papier. Das LUCIA PRO Tintensystem ermöglicht noch brillantere Farben bei größerem Farbgamut und gestochen scharfen Details. Die Klartinte Chroma Optimiser sorgt für eine erhöhte Farbdichte und verleiht den Drucken brillante Farben und ein extrem tiefes schwarz. Hierdurch wird eine bisher unerreichte professionelle Druckqualität erzielt: ohne Körnigkeit und Bronzing-Effekte, mit weichen Verläufen sowie hoher Kratzfestigkeit und besserer Haltbarkeit.

Das 5-Farb-Vollpigmenttintensystem der CAD- und PoS-Systeme druckt mit einer Auflösung von 1.200 x 2.400 dpi mittels 15.360 Düsen. Sehr hohe Druckgeschwindigkeit geht einher mit hochpräziser, randscharfer Grafikwiedergabe. Dank der LUCIA TD Tinte bannen die iPF TX-, iPF TM- und iPF TA-Systeme gestochen scharfen Text und hochfeine Details auf Papier.



Selbst auf günstigem ungestrichenen Papier liefern sie brillante Leistung und drücken so die Betriebskosten. Und zusammen mit den wetterfesten Medien sind die Drucke auch für den Außenbereich perfekt. Denn egal ob starker Regen oder pralle Sonne, Werbemittel gedruckt auf Spezialmedien von Canon, bleiben im Outdoor-Bereich bis zu 6 Monate brillant und haltbar – ohne zusätzliche Laminierung.

Optimale Qualität

Großformatdruck lebt von der Qualität des Druckergebnisses. Höchste Präzision und Farbtreue, großflächige Konsistenz und eine brillante Wiedergabe stellen hohe Anforderungen an den gesamten Prozess von der Interpretation der Druckdaten bis hin zum Zusammenspiel von Druckkopf, Tinten und Medien. Hier bietet Canon in jeder Hinsicht die optimale Qualität.

CAD und GIS – kleinste Details machen den Unterschied

Bei CAD und GIS zählt eigentlich nur eins: Präzision. Denn hohe Liniengenauigkeit und akkurate Bildwiedergabe sind hier so selbstverständlich, dass man darüber eigentlich kein Wort mehr verlieren muss. Kurz, Sie brauchen eigentlich auch nur eins: Lösungen von Canon. Mehr unter: canon-aided-design.de



Jeder ist ein PosterArtist

Die imagePROGRAF Systeme sind zu 100% für den Druck in der Schauerbegeisterung geeignet: schneller Druck mit der optimalen Software, der idealen Qualität und Brillanz für Poster, Banner, Decken-hänger u.v.m. am PoS. Plakative Inhalte werden durch die Vollpigmentierten Tinten und gestochen scharfen Details direkt ins Nervenzentrum des Betrachters übertragen. Kostengünstig, effektiv und schnell im Druck – auf den iPF TX-, iPF TM- und iPF TA-Systemen und auf Spezialpapieren sogar wetterbeständig. Mehr unter: erfolg-am-pos.de

Produktion: große Formate mit großer Wirkung

Es geht superschnell und hält extrem lange. Die Systeme iPF PRO-4100S und iPF PRO-6100S mit 8 Vollpigmenttinten sorgen bei einer unglaublichen Produktivität von bis zu 37,4 Quadratmetern pro Stunde für Drucke von bis zu 60 Jahren Lichtbeständigkeit. Das leistungsstarke Farbkalibrierungstool von Canon, die automatische Schräglagenkorrektur und die große LCD-Anzeige machen die Bedienung völlig intuitiv und komfortabel.



Kommen Sie groß ins Geschäft – in Ihrem Geschäft

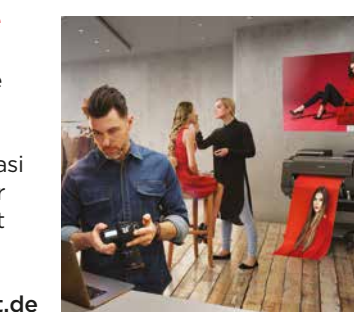
Aktions-Materialien wie Plakate, Banner oder Aufkleber können mit Großformatdruckern von Canon mühelos in Eigenregie erstellt werden. Auch die Bürokommunikation kann profitieren, z.B. erhält das Projektmanagement mit großen Ausdrucken mehr Übersichtlichkeit – sowohl im großen Ganzen als auch im kleinsten Detail.

Wahre Größe durch Kunstdrucke

Großformatiger Kunstdruck findet immer mehr Liebhaber. Selbstverständlich verfügen auch die Vollpigmenttinten der 12-Farb-Systeme über die gleichen hervorragenden Eigenschaften, wie Lichtbeständigkeit und Haltbarkeit. Ausgezeichnete Bildwiedergabe und hohe Farbgenauigkeit sorgen dafür, dass die Drucke auch gern gekauft werden und sich die Drucker schnell amortisieren.

Fotografen haben das große Ganze im Auge

Wir bringen die fotografische Arbeit 1:1 zu Papier. Mit den Großformatdruckern von Canon steht der Branche quasi ein innovatives Fotolabor zur Verfügung – mit einer höchst professionellen Leistung und 16-Bit-Farbtiefe im Druck. Mehr unter: passion-for-print.de



Farbgenauigkeit auf allen Papiertypen

Die Canon LFP-Systeme der neuen Generation verfügen über einen Sensor zur Dichtemessung. So können in weniger als 10 Minuten automatisch angepasste ICC-Profile für den jeweils bevorzugten Papiertyp generiert werden – für die gleiche optimale Farbgenauigkeit auf allen Systemen. Dank Calibration Link werden alle angeschlossenen Systeme der neuen Generation zuverlässig überwacht. Dabei spielt es keine Rolle, wo sich die Systeme befinden. Mehr Infos zu Druckmedien unter: papiershop.canon.de

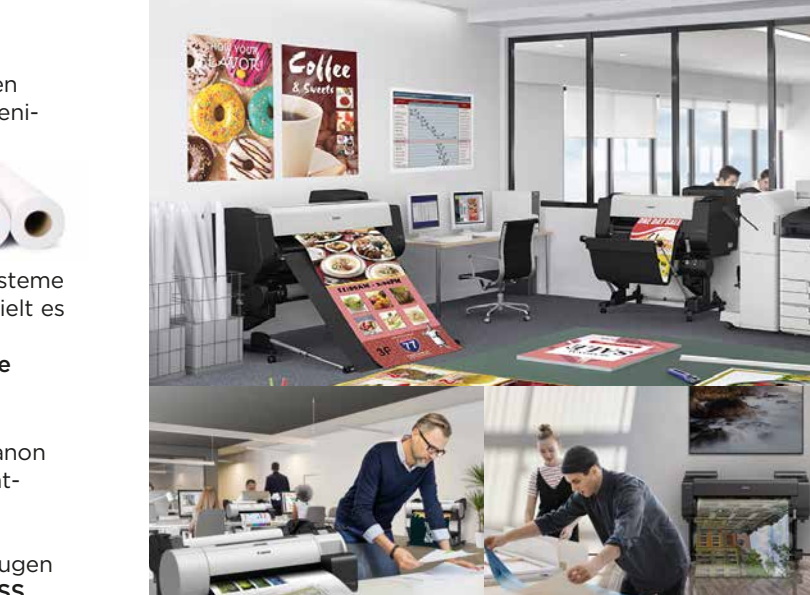


Der Weltrekordhalter unter den Großformatdruckern

Während des 8. Oberstdorfer Fotogipfels gelang es Canon mit dem imagePROGRAF PRO-6100 einen außerordentlichen Weltrekord aufzustellen – dem längsten digital gedruckten Foto der Welt.



Unter den strengen Augen der Jury von GUINNESS WORLD RECORDS druckte das Produktionsmodell kontinuierlich und zuverlässig von der Rolle eine Fotocollage von sensationellen 109,04 m Länge und 60" (152,4 cm) Breite. In knapp 16 Stunden und mit nur 1,37 l Tinte war der Weltrekord erbracht und selbst Dauerregen und Temperaturen nahe dem Gefrierpunkt konnten den iPF PRO-6100 nicht aufhalten. Eine wahrhaft großartige Leistung, die ihresgleichen sucht und die Spitzenleistung und -qualität des iPF PRO-6100 besiegelt.



DIE GROSSFORMAT-LÖSUNGEN VON CANON

Die Gesamtübersicht



See the bigger picture

Canon Deutschland GmbH
Europark Fichtenhain A10
47807 Krefeld
Tel. +49 2151 3450
Fax +49 2151 345102

canon.de

© Canon Deutschland GmbH 2021
Stand: Februar 2021

