

PRODUKTVORSTELLUNG PROTECT HOME.

FEBRUAR 2012
DATA&IT, SBU C-UPS, PM/SR

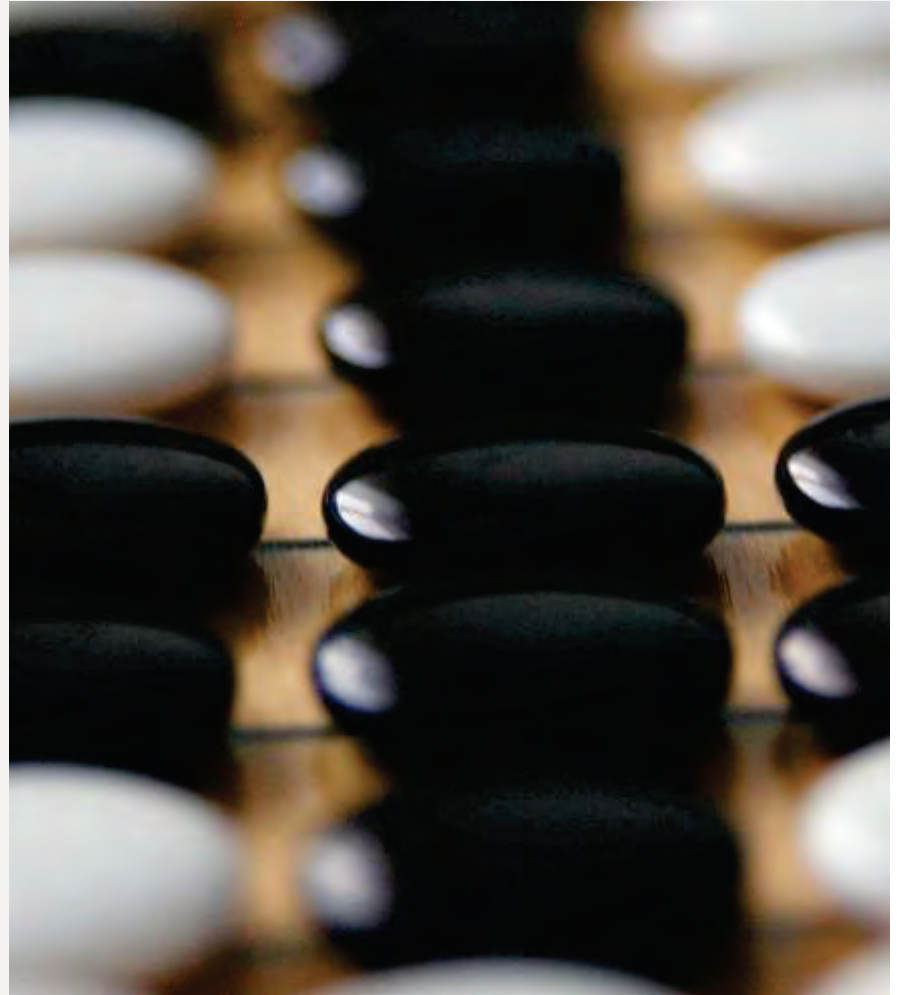


AEG
POWER SOLUTIONS

KLASSIFIZIERUNG

EINORDNUNG BZGL.

- AEG'S USV PRODUKT PORTFOLIO
- ANWENDUNGSGEBBIET
- USV PRODUKTNORM IEC 62040-3



EINTEILUNG BZGL. AEG S USV PRODUKT PORTFOLIO

„Kompakt“ USV

PROTECT HOME. / PROTECT A.
 300 / 600 (HOME.) / 700 / 1000 / 1400 [VA]
 1-phasiger Ausgang
 VFD (PROTECT HOME.) / VI - Technologie

PROTECT B. / PROTECT B.PRO
 750 (+B.) / 1000 (+B.) / 1400 / 1800 / 2300 / 3000 [VA]
 1-phasiger Ausgang
 Line-Interactive / VI - Technologie

PROTECT C.(S) / PROTECT C. R(S)
 1000 / 2000 / 3000 (+R/+RS) / 6000 / 10000 [VA]
 1-phasiger Ausgang
 On-Line / VFI - Technologie

PROTECT D.
 1000 / 1500 / 2000 / 3000 / 6000 / 10000 [VA]
 1-phasiger Ausgang
 On-Line / VFI - Technologie

PROTECT 1.
 10000 / 15000 / 20000 [VA]
 1-phasiger Ausgang
 On-Line / VFI - Technologie

PROTECT 1.M
 skalierbar: 4000 bis 24000 [VA]
 1-phasiger Ausgang
 On-Line modular / VFI - Technologie

„All-round“ USV

PROTECT 3.31
 10 / 20 / 30 / 40 / 60 [kVA]
 1-phasiger Ausgang
 On-Line / VFI - Technologie

PROTECT 3.33
 10/20/30/40/60/80/100/120 [kVA]
 3-phasiger Ausgang
 On-Line / VFI - Technologie

PROTECT 2.33 2.0
 10/15/20/30/40/60/80 [kVA]
 3-phasiger Ausgang
 On-Line / VFI - Technologie

PROTECT 3.M 2.0
 20/40/60/80/100/120 [kVA]
 3-phasiger Ausgang
 On-Line modular / VFI - Technologie

PROTECT BLUE.
 250 / 500 / 750 / 1000 / 1250 [kVA]
 3-phasiger Ausgang
 On-Line / VFI - Technologie

PROTECT STS
 100 / 200 / 400 / 600 / 800 / 1200 [A]
 3-polig (4-polig auf Anfrage)
 Automatischer Transfer Schalter

„Industrie“ USV

PROTECT 8.31
 10/20/30/40/60/80/100/120 [kVA]
 1-phasiger Ausgang
 On-Line / VFI - Technologie

Rectifier + PROTECT 8. INV 1
 10/20/30/40/60 [kVA]
 1-phasiger Ausgang
 On-Line / VFI - Technologie

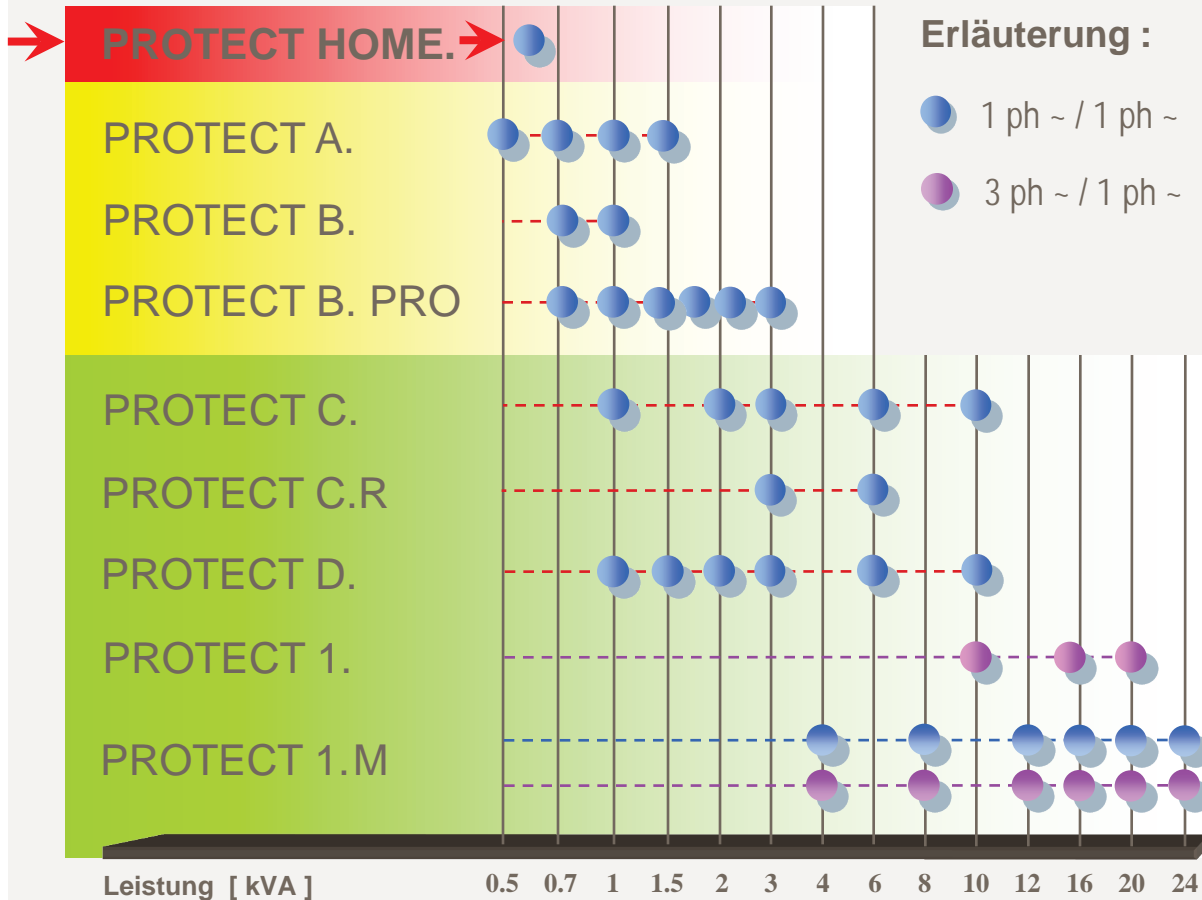
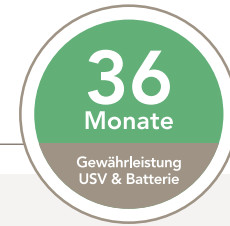
PROTECT 8.33
 10/20/30/40/60/80/100/120 [kVA]
 3-phasiger Ausgang
 On-Line / VFI - Technologie

Rectifier + PROTECT 8. INV 3
 25/40/60/80/100/120 [kVA]
 3-phasiger Ausgang
 On-Line / VFI - Technologie

PROTECT 8.33 „high power“
 160 / 220 / 300 / 400 / 500 [kVA]
 3-phasiger Ausgang
 On-Line / VFI - Technologie

GR + Transokraft
 30 / 50 / 80 / 120 / 170 [kVA]
 3-phasiger Ausgang
 On-Line / VFI - Technologie

EINTEILUNG BZGL. AEG S KOMPAKT-USV PRODUKT PORTFOLIO



PROTECT HOME. / PROTECT A.
500 / 600 (HOME.) / 700 / 1000 / 1400 [VA]
1-phasiger Ausgang
VFD (PROTECT HOME.) / VI - Technologie

PROTECT B. / PROTECT B.PRO
750 (+B.) / 1000 (+B.) / 1400 / 1800 / 2300 / 3000 [VA]
1-phasiger Ausgang
Line-Interactive / VI - Technologie

PROTECT C.(S) / PROTECT C.R(S)
1000 / 2000 / 3000 (+R/+RS) / 6000 / 10000 [VA]
1-phasiger Ausgang
On-Line / VFI - Technologie

PROTECT D.
1000 / 1500 / 2000 / 3000 / 6000 / 10000 [VA]
1-phasiger Ausgang
On-Line / VFI - Technologie

PROTECT 1.
10000 / 15000 / 20000 [VA]
1-phasiger Ausgang
On-Line / VFI - Technologie

PROTECT 1.M
skalierbar: 4000 bis 24000 [VA]
1-phasiger Ausgang
On-Line modular / VFI - Technologie

VFD Technologie (offline)	VI Technologie (line-interactive)	VFI Technologie (Dauerwandler/Online)
--------------------------------	--	--



EINTEILUNG BZGL. ANWENDUNGSGEBIET



Kompakt USV

Home, SoHo

PROTECT HOME.
600 VA
Rundum-Schutz für Telefon,
Fax und Modem.



PROTECT A.
500 bis 1400 VA
Schützt PCs, Workstations
und Telefonanlagen.



Office, SoHo,
IT segment

PROTECT B.(PRO)
750 bis 3000 VA
Rack oder Tower für Server
und Netzwerkkomponenten
mit Sinus- Ausgang.



PROTECT C.
1000 bis 10000 VA
Tower USV Lösung für
sensible Netzwerke, kleine
Rechenzentren, Intra-/
Internetserver.



PROTECT D.
1000 bis 10000 VA
Auf den Data & IT Bereich
zugeschnittene Rack – USV
(kompakt & leistungsstark).



PROTECT 1.
10000 bis 20000 VA
Für kleine Datenzentren,
Absicherung von
Kassensystemen
& Anwendungen
in der Gebäude-
leittechnik.



Medium High
Power UPS

Data Center

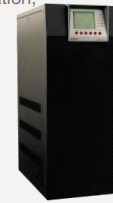
PROTECT 1.
10 bis 20 kVA
Für kleine Datenzentren,
Absicherung von
Kassensystemen
& Anwendungen
in der Gebäude-
leittechnik



PROTECT 1.M
4 bis 24 kVA
Skalierbares, modulares
Hochleistungs-
USV-System
für IT- Sektor.



PROTECT 2.33 2.0
10 bis 80 kVA
Für Gebäudeleittechnik,
Telekommunikation,
Rechenzentren
Webhosting,
etc.



PROTECT 3.M 2.0
20 bis 120 kVA (skalierbar)
Skalierbares USV System für
Rechenzentren,
Internetknoten,
Banken, Gebäu-
deleittechnik.



PROTECT BLUE.
250 bis 1000 kVA
Für Rechenzentren, Banken,
Versicherungen,
Prozesssteue-
rungen, etc.



EINTEILUNG BZGL. USV PRODUKTNORM IEC 62040-3



		Phänomene	Zeit	z.B.	IEC 62040-3	USV Lösung	Ableiter-lösung
PROTECT → HOME. ←	1.	Netzausfälle	> 10 ms		VFD Voltage + Frequency Dependent	Klassifizierung 3	—
	2.	Spannungseinbrüche				Offline	—
	3.	Spannungsspitzen				—	
	4.	Unterspannungen	kontinuierlich		VI Voltage Independent	Klassifizierung 2	—
	5.	Überspannungen	kontinuierlich			Line-Interactive	—
	6.	Spgs.stöße (Surge)	< 4 ms		VFI Voltage + Frequency Independent	Klassifizierung 1	Eingeschränkter Schutz durch USV (zus. Komponenten empfohlen (10.))
	7.	Frequenzschwankungen	sporadisch			(true) Online	—
	8.	Spgs.verzerrungen (Burst)	periodisch			real Double-Conversion	siehe auch 10.
	9.	Spgs.oberschwingungen	kontinuierlich			—	
	10.	Blitzeinwirkungen	sporadisch				Blitz- und Überspannungsschutz (IEC 60364-5-534)

Veröffentlichtlichung ZVEI : „UPS Guide“

FEATURES/ PRODUKTHIGHLIGHTS



AUSSTATTUNGSMERKMALE • FEATURES

- VFD - Technologie, robuste USV Technik gegen Netzausfall und Spannungsspitzen
- kompaktes ansprechendes Design, Wandmontage möglich
- nahezu lautloser Betrieb, kein Lüfter
- anwenderfreundliches Batteriedesign
- mehrsprachige Betriebsanleitung
- 36 monatige Gewährleistung (USV & Batterie) nach Registrierung mit Vorab - Austauschservice
- Lieferung inkl. Kommunikationsleitung und vollwertiger Shutdown - und Reboot Software „CompuWatch“ auf CD



(6000011844)
„GE“ Version



ebenfalls verfügbar
als „FR“ Version
(6000012013)



AUSSTATTUNGSMERKMALE • ANSCHLÜSSE

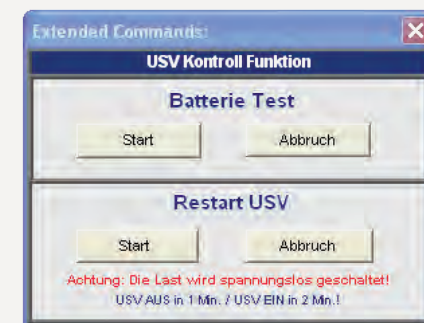
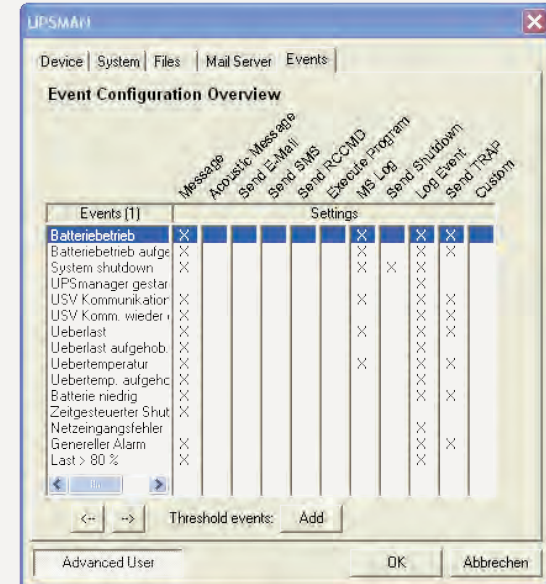
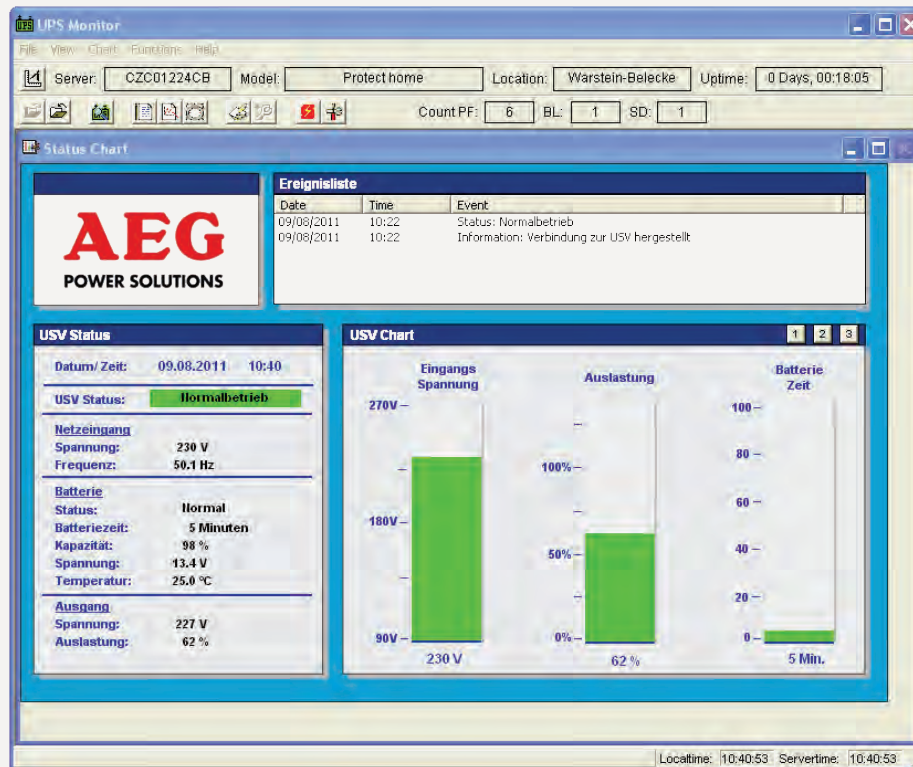


- USB - Anschluss und RS232 - Schnittstelle zur Kommunikation mit PC oder Mac
- LED Anzeigen mit Ampelfunktion für eindeutige Information des jeweiligen Betriebszustandes
- Akustischer Alarm zur eindeutigen Meldung kritischer Ereignisse
- Verbraucheranschluss über 4 Schutzkontaktsteckdosen, davon 3 USV gepuffert
- Überspannungsschutz auch als Datenleitungsschutz für Telefon, Fax und Modem



AUSSTATTUNGSMERKMALE • SOFTWAREPAKET INKLUSIVE

... für Windows / Linux / Mac OS X / Unix u.a.
im Standardlieferumfang inbegriffen



AUSSTATTUNGSMERKMALE • VERPACKUNG

