

Wegweiser für Bildungslösungen 2015

Ergebnisse, die inspirieren





Inhalt

- 4 Zukunft durch Erfolg
- 6 Nutzen für Ihre Community
- 7 HP Schulungen für Lehrkräfte
- 8 Lerngemeinschaften: Drei wichtige Phasen
- 10 HP Education Editionen
- 12 HP School Pack
- 14 HP Cloud-First-Notebooks für Bildungseinrichtungen
- 16 HP Mobilitätsprodukte
- 18 HP Desktop-PCs
- 22 HP Displays
- 24 HP Drucker
- 26 HP Workstations
- 28 HP Thin Clients
- 30 HP Zubehör
- 26 HP Care Pack Services
- 35 HP Configuration, Deployment und Managed Services
- 36 Fußnoten

Zukunft durch Erfolg

Erfahren Sie mehr
hp.com/hpeducation

Bei HP sind wir davon überzeugt, dass alle Schüler jederzeit und an jedem Ort Zugang zu einem hochwertigen Bildungsangebot haben sollten. Wird dieser Zugang mit „echtem“ Lernen kombiniert, führt dies zu einer Verbesserung der Ergebnisse, was den Lernerfolg sowie den sozialen und ökonomischen Nutzen für Lernende, Bildungseinrichtungen und das Gemeinwesen betrifft.



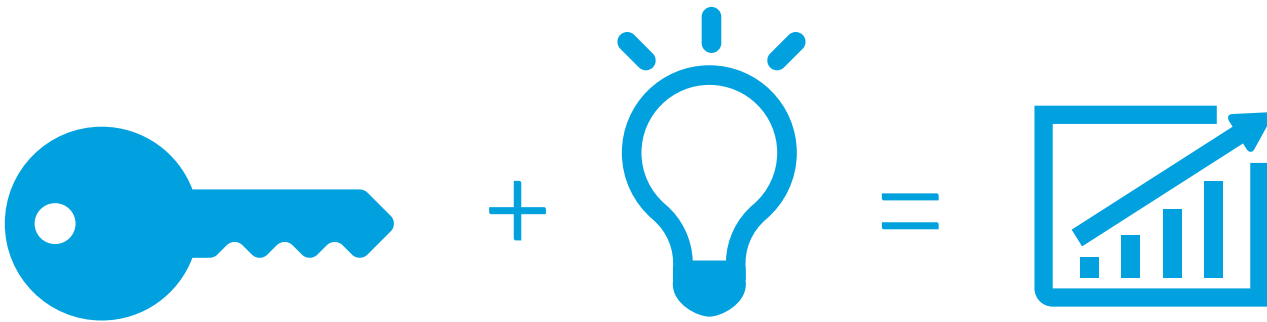
HP Education

Angefangen bei der beispiellosen Verfügbarkeit von Informationen bis hin zu dem breiten Spektrum an Geräten, die Lernerfahrungen auch weit jenseits der Klassenraumgrenzen ermöglichen, haben sich die Bildungsmöglichkeiten im 21. Jahrhundert dramatisch weiterentwickelt. Das Problem ist, dass vielen Schülern und Lehrkräften immer noch der Zugang zu den notwendigen Werkzeugen oder das Wissen ihrer effektiven Nutzung fehlt. Wenn Schulen nicht mit dem Besten ausgestattet sind, was das Bildungswesen zu bieten hat, lassen sich keine optimalen Ergebnisse erzielen.

Wir bei HP sind davon überzeugt, dass jeder – unabhängig von Person oder Herkunft – das Recht auf eine hochwertige Bildung hat. Wir sind stolz darauf, einer der führenden Anbieter von Technologielösungen für das Bildungswesen zu sein, die jederzeit und überall den effizienten und effektiven Zugang zu Bildungsressourcen ermöglichen. Aber wir sind mehr

als nur Anbieter; wir sind auch ein Partner, der Benutzer unterstützt, indem wir dafür sorgen, dass die richtigen Personen die richtigen Werkzeuge so effektiv wie möglich nutzen.

Durch unseren Beitrag zum Aufbau besserer Bildungssysteme wollen wir dabei helfen, Ergebnisse zu erzielen, die für uns alle wichtig sind. Durch die Schaffung attraktiver Lernumgebungen können wir dazu beitragen, das Engagement der Schüler und damit die Abschlussquoten zu erhöhen. Dank der Anpassungsfähigkeit unserer Angebote erhalten alle Schüler die Möglichkeit, Fähigkeiten zu entwickeln, die von der Gesellschaft nachgefragt werden, sodass sie besser für den Arbeitsmarkt der Zukunft gerüstet sind. Mithilfe unserer innovativen Bewertungstechnologien lässt sich darüber hinaus sicherstellen, dass nicht die bloße Anwesenheit der Schüler im Fokus steht, sondern dass sie die angebotenen Inhalte tatsächlich lernen und sich auf ihre Zukunft vorbereiten.



Umfassender Zugang

Um im 21. Jahrhundert bestehen zu können, benötigen Kinder und Jugendliche Zugang zu Bildungsinhalten, Lehrplänen und Communities, die sie darauf vorbereiten, die Anforderungen der globalen Wirtschaft von heute erfolgreich meistern zu können.

Technologie kann in einem bisher nicht bekannten Umfang den Zugang zu Inhalten, Lehrplänen und Lerngemeinschaften ermöglichen und bietet damit die Möglichkeiten, die Grenzen des Klassenraums zu sprengen. Diese Informationen sowie die Menschen, die für ihre Vermittlung verantwortlich sind, müssen erreichbar sein, egal wann, wo und wie sie benötigt werden. HP Technologie kann all dies durch die Bereitstellung von End-to-End-Lösungen bieten.

HP bietet eine Auswahl passender Geräte, die eine geeignete und personalisierte Lernumgebung schaffen, indem sie einen höheren Grad an Sicherheit, einen attraktiven Preis sowie die einfache Bereitstellung und problemlosen Support ermöglichen. Diese Geräte können zum Wandel der Interaktion zwischen Lehrkräften und Schülern beitragen, sodass diese ihr jeweiliges Potenzial optimal ausschöpfen.

Echtes Lernen

Wenn den richtigen Personen die richtigen Werkzeuge zur Verfügung stehen, ist nahezu alles möglich. Werden Menschen in die Lage versetzt, die eigene Lernerfahrung zu kontrollieren, können sich daraus ganz neue Möglichkeiten ergeben. Die Lernerfahrung ist sehr viel nachhaltiger, wenn die Inhalte an die Bedürfnisse der jeweiligen Schüler angepasst sind.

Bei HP sind wir vom Nutzen des hybriden Lernmodells überzeugt, das die Vorzüge gedruckter Medien und elektronischer Inhalte kombiniert, um optimale Lernergebnisse zu ermöglichen. Gedruckte Medien bieten weiterhin einen hohen Lernnutzen, der echtes Lernen mit intensiver Beteiligung und einem hohen Grad an Verständnis und Nachhaltigkeit ermöglicht. Zusammen mit elektronischen Kanälen für den mobilen Konsum, Feedback der Schüler und Analysen können wir Technologie optimal nutzen, wodurch das Lernen nicht nur einfacher, sondern das Lernergebnis auch besser wird.

HP beschränkt sich nicht darauf, Gadgets zur Verfügung zu stellen. Wir sorgen für den Support und das notwendige Training, um aus einem Gerät ein Werkzeug der Veränderung zu machen.

Ergebnisse von Relevanz

HP bietet neue Verfahren zur Analyse von Lern-, ökonomischen und sozialen Indikatoren, um auf diese Weise sicherzustellen, dass sich Investitionen aktuell und auch zukünftig bezahlt machen.

Lernerfolg

Es ist ein großer Unterschied, ob Schüler in der Schule etwas lernen oder lediglich anwesend sind. Durch die effektive Nutzung der richtigen Geräte und Bewertungswerkzeuge können innovative Bildungseinrichtungen sicherstellen, dass der Unterrichtsstoff den Kindern und Jugendlichen nicht nur vorgesetzt wird, sondern dass sie die Fertigkeiten und das Wissen erwerben, das sie für ihre Zukunft benötigen.

Soziale Folgen

Bei Kindern und Jugendlichen, die sich für das Lernen in der Schule begeistern können, können sich Einsatzbereitschaft, Empathie und Bewusstsein für globale Fragestellungen besser entwickeln, was zu einer stärkeren Beteiligung in ihren Gemeinden und darüber hinaus führen kann.

Ökonomische Folgen

Werden Kinder und Jugendliche bei der Entwicklung von Fähigkeiten unterstützt, die von der Gesellschaft nachgefragt werden, kann dies den Fortschritt und die Wettbewerbsfähigkeit eines Landes fördern, was zu einer Verbesserung der Wirtschaftslage, der Beschäftigungssituation und der Einkommen führt.

Nutzen für Ihre Community

Lehrkräfte

Wir sorgen für wichtige Veränderungen im Klassenzimmer, damit Sie das Leben Ihrer Schüler verändern können. Investieren Sie Ihre Zeit dort, wo es wichtig ist. Mit der Hilfe von HP behalten Sie im Klassenzimmer ganz leicht die Fäden in der Hand und können den Bedürfnissen der einzelnen Schüler gerecht werden. Geben Sie Ihr Bestes, indem Sie Technik nutzen, um Ihre Schüler zu begeistern und Ihren Unterricht zu verbessern.

Familien

Unterstützen Sie den Lernerfolg von Schülern, indem der umfassende Zugang auf das im Web versammelte kollektive Wissen der Welt ermöglicht wird. Sorgen Sie mit Technologiefiltern dafür, dass Schüler auch online sicher sind, und unterstützen Sie sie, wenn es darum geht, Mobbing im Internet zu unterbinden. Eltern, Betreuer und Großeltern können nun den Fortschritt von Schülern kontrollieren und auf elektronischem Weg in Echtzeit mit Lehrkräften kommunizieren, um sich in geeignetem Umfang an der schulischen Ausbildung ihrer Kinder zu beteiligen.

Verwaltung

Wir bieten Ihnen zuverlässige Technologielösungen zu einem attraktiven Preis, sodass Sie sich auf die Verbesserung der Bildungsleistung konzentrieren können. Mit HP können Sie eine sichere Onlineumgebung für Ihre Schüler schaffen und gleichzeitig die aktive Nutzung von Technologie sicherstellen. Nutzen Sie die Hilfe von HP, um die Gesamtbetriebskosten Ihrer Schule oder Hochschule zu minimieren und den Lernerfolg der Schüler/Studierenden zu maximieren.

Behörden

Wir bieten Ihnen bessere Lösungen, damit Sie für mehr Lebensqualität sorgen können. HP kann Ihnen helfen, das Problem begrenzter lokaler Ressourcen zu bewältigen, während wir gleichzeitig dazu beitragen, dass Ihre Schüler in lokalen und nationalen Leistungsvergleichen herausragen. Nutzen Sie HP für Ihren Erfolg, indem Sie Kosten und Ressourcen effektiv verwalten und damit die Voraussetzungen für einen größeren wirtschaftlichen Erfolg der Region schaffen und sicherstellen, dass Schüler für die Jobs der Zukunft gerüstet sind.



HP Schulungen für Lehrkräfte

HP beschränkt sich nicht darauf, Gadgets zur Verfügung zu stellen. Da wir wissen, dass auch Lehrkräfte lebenslang lernen, bieten wir ihnen das Training, das notwendig ist, um zu lernen, wie aus einem Gerät ein Werkzeug der Veränderung wird, und die erforderliche Unterstützung, um sich als Lehrer des 21. Jahrhunderts weiterzuentwickeln.

Lernen mit PISA

Das OECD-Programm für internationale Schulleistungsuntersuchungen (Program for International Student Assessment, PISA-Studie) ist die weltweite Standardmethode zur Bewertung der akademischen Leistung. Ziel ist es, zu messen, ob Fünfzehnjährige gut auf die Mitwirkung und Rolle in der Gesellschaft vorbereitet sind. Mithilfe der vom Hibernia College entwickelten kostenlosen Onlinekurse von HP können Lehrkräfte die notwendigen Fertigkeiten entwickeln, um Technologie effektiver im Unterricht einzusetzen, wodurch die PISA-Ergebnisse ihrer Schüler verbessert und Ergebnisse von hoher Relevanz erzielt werden können.

Erfahren Sie mehr unter den folgenden Links: hp.hiberniacollege.com/emeapisa/

Entwickelt von Hibernia



HIBERNIA
COLLEGE
DUBLIN

Unterstützt von der OECD



Lerngemeinschaften: Drei wichtige Phasen

Die Schüler von heute sind äußerst mobil und dank entsprechender Technologien ist es ihnen möglich, von nahezu jedem Ort aus zu lernen. Schulen bleiben jedoch weiterhin die wichtigste Umgebung für die Vermittlung von Wissen.



Grundschule | Eingangsklasse bis Klasse 4

Während der ersten vier Schuljahre liegt der Hauptschwerpunkt des Unterrichts auf der Entwicklung grundlegender Lese-, Schreib- und Rechenkenntnisse sowie sozialer Kompetenzen der Schüler. Gleichzeitig muss dafür Sorge getragen werden, dass die physische Entwicklung der Kinder Schritt hält. Kinästhetisches Lernen entfaltet seine größte Wirkung wenn Schüler schreiben lernen, malen, spielen, zusammenarbeiten und fein- und grobmotorische Fähigkeiten und ein gesundes Körpergefühl entwickeln.

- Mithilfe von Touchscreens können Schüler auf natürliche Weise mit digitalen Inhalten und Anwendungen arbeiten. Digitale Tinte und ein Eingabestift ermöglichen die Verbesserung der Handschrift, das Erledigen von Aufgaben sowie eine Form der Interaktion mit Inhalten, die intuitiver ist als die ausschließliche Arbeit über die Tastatur.



Sekundarstufe I | Klasse 5 bis 9

Sobald Schüler die Klassen 5 bis 8 erreichen, wird erwartet, dass sie in größerem Umfang Inhalte erstellen, die Beherrschung von Schlüsselkompetenzen demonstrieren, in Gruppen zusammenarbeiten, ihre soziale Kompetenz stärker ausbilden und gesundheitsbewusstes Verhalten stärker in den Alltag integrieren. Darüber hinaus wird erwartet, dass sie externe Ressourcen nutzen und online mit Gleichaltrigen interagieren. Es ist daher unerlässlich, dass die angemessene Entwicklung von Fähigkeiten, die den „digitalen Bürger“ auszeichnen, Teil des Lehrplans wird.

- In dieser Phase entscheiden sich viele Schulen für einfache, benutzerfreundliche Technologie, die auf das „Cloud-first“-Prinzip setzt. „Cloud-first“-Technologie wie HP Chromebooks und der HP Stream Pro for Education sind für diese Szenarios am besten geeignet. Sie sind mobil, kostengünstig und verwaltungsfreundlich und sorgen dafür, dass Bereitstellung und IT-Verwaltung einfacher als je zuvor werden.
- Die Bereitstellung der Hardware ist hierbei nur ein Aspekt. Genauso wichtig ist es, Lehrkräfte in der Nutzung und Verwaltung der Geräten zu unterweisen, damit sie die optimalen Voraussetzungen für erfolgreiches Lernen schaffen können. HP arbeitet mit PISA zusammen, um dieser wichtigen Aufgabe Rechnung zu tragen.



Sekundarstufe II | Klasse 10 bis 12 bzw. 13

Die Jahre 9 bis 12 bzw. 13 sind entscheidende Jahre für Schulsysteme, da ihr Schwerpunkt darauf liegt, Schüler für die Universität, ihre berufliche Laufbahn und das Leben vorzubereiten. Die Abschlussquote ist vermutlich der öffentlichste und am meisten anerkannte Indikator für Bildungserfolg und die Ergebnisse anspruchsvoller standardisierter Tests werden erbarmungslos analysiert. Von den Schülern wird jedoch nicht nur erwartet, dass sie die Vorgaben dieser Indikatoren erfüllen; sie müssen außerdem Kommunikationsfähigkeiten entwickeln, sich in Selbsttätigkeit, dem Lösen komplexer Probleme und interdisziplinären Projekte üben und mit einer Reihe externer Parteien, beispielsweise potenziellen Arbeitgebern und den Zulassungsgremien von Hochschulen, in Kontakt treten. Damit all dies möglich ist, benötigen Schüler Technologie, die mobil, anpassungsfähig, leistungsstark und dafür ausgelegt ist, ihren Erfolg in allgemeinen schulischen Aktivitäten zu unterstützen und erweiterte Fähigkeiten auszubilden.

- Mit HP Workstations, die für eine breite Palette anspruchsvoller Softwareprogramme von AutoCAD bis Adobe® Creative Suite® zertifiziert sind, steht Technologie der Enterprise-Klasse für Schulen zur Verfügung, sodass die Schüler die technischen Kompetenzen, die sie für erweitertes CAD, Konstruktion, Design sowie die Medienerstellung benötigen, auf der gleichen Technologie entwickeln und beherrschen können, die in den innovativsten Universitäten und Unternehmen unserer Zeit genutzt wird.
- Da Schüler weiterführender Schulen äußerst mobil sind, benötigen sie Technologien, die sich an die vielfältigen Anforderungen eines größer werdenden akademischen Arbeitspensums und außerschulischer Aktivitäten anpassen. Mit einer eindrucksvollen Akku-Laufzeit von bis zu 10 Stunden⁷ ist die HP ProBook 11 Education Edition ein Kraftpaket, das dafür ausgelegt ist, den Schultag und auch länger durchzuhalten. Mit Intel® Core™-Prozessoren und bis zu 16 GB RAM⁴⁸ bietet es die Leistungsfähigkeit und die Features, die Schüler von heute erwarten, und zeichnet sich durch ein robustes Design mit Verstärkungen aus Synthetik aus, damit es nicht nur bis zum Schulabschluss hält.

HP Education Editionen



Für Schulen entwickelt Für das Lernen konzipiert

Lernen und mobil sein – mit Tablets, die für Schulen entwickelt und das Lernen konzipiert sind: Mit modernem Zwei-Komponenten-ABS, innovativem eingelassenem Display, integriertem Eingabestift und einem Akku, der einen ganzen Schultag durchhält, sind die Tablets der HP Education Edition optimal für den Einsatz im Klassenzimmer oder wo immer Sie lernen möchten ausgestattet. Mit dem HP School Pack¹, einer brandneuen Sammlung aus Software und Tools, werden Unterricht, Beteiligung und Erfolge der Schüler besser.



HP Pro Slate 10 EE Education Edition

Lernen und mobil sein – mit dem Android™-Tablet, das für Schulen entwickelt und das Lernen konzipiert wurde

Verbessern Sie die 1:1-Lernerfahrung und fördern Sie die Beteiligung der Schüler mit dem für Schulen entwickelten Android™-Tablet. Zur Flexibilität und Langlebigkeit des HP Pro Slate 10 EE tragen Lernwerkzeuge und flexible Konnektivität bei, mit denen der Unterricht über die Grenzen des Klassenraums erweitert werden kann. Hinzu kommen professioneller Support und Services, um Lehrkräften bei der Einbindung der neuen IT in ihren Unterricht zu unterstützen.

- Android™ 4.4
- Display mit 10,1“ Bilddiagonale (1280 x 800)
- Intel® Atom™ Prozessor
- Strapazierfähig, Zwei-Komponenten-ABS-Materialien und Displayschutz aus TPU
- 32 GB eMMC-Solid-State-Speicher³
- 2 GB RAM
- Bis zu 10 Stunden Akku-Laufzeit⁴
- Zwei Webcams
- Optionaler befestigter Eingabestift mit Halterung
- HP School Pack

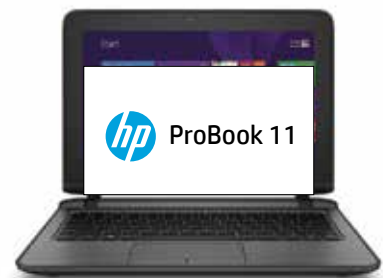


HP Pro Tablet 10 EE Education Edition

Lernen und mobil sein – mit Windows®-Tablet, das für Schulen entwickelt und für das Lernen konzipiert wurde

Ermöglichen Sie eine 1:1-Lernerfahrung und personalisierten Unterricht mit einem Windows®-Tablet, das das Lernen unterstützen soll und robust genug für den schulischen Alltag ist. Das kostengünstige HP Pro Tablet 10 EE bietet Lernwerkzeuge und flexible Konnektivität, um den Unterricht über die Grenzen des Klassenraums hinaus zu erweitern. Darüber hinaus sorgen professioneller Support und Services dafür, dass Lehrkräfte bei der Einbindung der neuen IT unterstützt werden. Windows 8.1 Pro⁶

- Display mit 10,1“ Bilddiagonale (1280 x 800)
- Intel® Atom™ Prozessor
- Strapazierfähig, Zwei-Komponenten-ABS-Materialien
- 32 GB eMMC-Solid-State-Speicher³
- 2 GB RAM
- Bis zu 9,5 Stunden Akku-Laufzeit⁴
- TPM 1.2⁵
- Zwei Webcams
- Optionaler befestigter Eingabestift mit Halterung
- HP School Pack



HP ProBook 11 EE Education Edition

Notebook für den Unterricht

Die HP ProBook 11 Education Edition ist für den Einsatz im Klassenzimmer oder wo immer der Unterricht stattfinden soll konzipiert. Die Ecken, Griffe und Kanten sind durch Synthesekautschuk geschützt, um die Festigkeit zu erhöhen und gleichzeitig unnötiges Gewicht zu vermeiden. Dieses Notebook hält auch härtesten Belastungen im Schulalltag stand. Das HP ProBook 11 EE ist durch die aktuellste Intel Core™-Prozessortechnologie mit optionalem Touchscreen extrem leistungsfähig und vielseitig und bietet damit Nutzungsmöglichkeiten, die weit über die eines Netbooks hinausgehen.

- Windows 8.1 Pro⁶
- HD-Display mit 11,6“ Bilddiagonale (1366 x 768)
- Intel® Celeron®, Pentium®- und Core™ i3-Prozessor⁸
- Beschichtung aus Synthesekautschuk
- Verschiedene SSD- oder HDD-Speicheroptionen
- 2 GB bis 8 GB RAM
- TPM 1.2⁵
- Optionaler Touchscreen
- HP School Pack



HP School Pack



Besseres Lernen durch innovative Werkzeuge

Unterstützen Sie aktives Lernen und innovative Unterrichtsansätze mit dem HP School Pack, einer Sammlung aus Software-Tools und Inhalten mit HP Classroom Manager² als Basis, der es Lehrkräften ermöglicht, den Klassenraum zu beaufsichtigen, die Unterrichts-PCs zu steuern und reibungslos mit den Schülern zu kommunizieren.



HP School Pack umfasst Folgendes:



HP Classroom Manager Student Edition

Ermöglicht die Beaufsichtigung und Steuerung im Klassenraum sowie die Zusammenarbeit mittels benutzerfreundlicher Unterrichtsoftware.



SPARKvue™ von PASCO® für HP

Bieten Sie Schülern die Möglichkeit, realitätsnahe wissenschaftliche Untersuchungen auf Projektbasis durchzuführen. Anwendungen und Sensoren unterstützen die Entwicklung von kritischem Denken, Teamgeist und der Fähigkeit zur Problemlösung.



Absolute Computrace Data Protection Basic (1 Jahr)⁴⁴

Schützt wichtige Daten der Schüler und sorgt gleichzeitig dafür, dass das Diebstahlrisiko an der Schule verringert wird. Per Fernsteuerung können verloren gegangene oder gestohlene Geräte gesperrt und die darauf befindlichen persönlichen Daten gelöscht werden.



OverDrive™ für HP

Ermöglichen Sie Lehrkräften und Schülern den Zugang zu geeigneten digitalen Ressourcen und unterstützen Sie Lehrplan- und Unterrichtsziele, Best Practices und den Erfolg Ihrer Schüler.

Mit OverDrive® können Schüler in über 1,5 Mio. lehrplanrelevanten E-Book- und Hörbuchtiteln stöbern, diese über die örtliche Stadt- oder Universitätsbibliothek ausleihen und auf ihren persönlichen Geräten abspielen.

Verfügbar auf HP Pro Slate 10 EE (alternativ zum HP School Pack):

HP Cloud-First- Notebooks für den Unterricht



Mobil, kostengünstig, verwaltungsfreundlich

Nutzen Sie die Leistungsfähigkeit der Cloud, um Unterrichtsinhalte über das HP Stream und die HP Familie der Chromebooks zugänglich zu machen. Dank der optionalen Google® Chromebook™-Verwaltungskonsolle oder Microsoft® Intune™ waren Bereitstellung und Wartung akademisch genutzter Geräte noch nie so einfach.

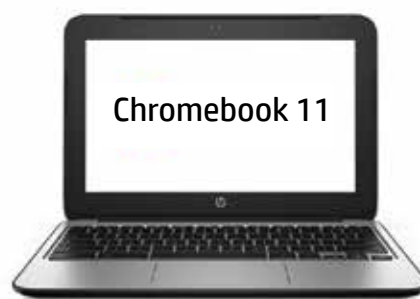


HP Stream 11 Pro

Alle wichtigen Tools über die Cloud verfügbar

Mit HP Stream 11 Pro, einem flachen und leichten Notebook, das cloud-basierte und Offline-Produktivität unterstützt, bieten Sie Ihren Schülern oder Mitarbeitern die notwendige Unterstützung für mobiles Arbeiten.

- Windows 8.1 Pro⁶
- HD-LED-Display mit 11,6 Zoll Bilddiagonale
- Intel® Celeron®-Prozessor
- Flaches Design ohne Lüfter
- 1,28 kg bei 19,75 mm
- 32 GB eMMC-Solid-State-Speicher³
- 2 GB RAM
- Bis zu 8,25 Stunden Akku-Laufzeit⁴
- TPM 1.2⁵
- 720p-Webcam und Array mit zwei Mikrofonen

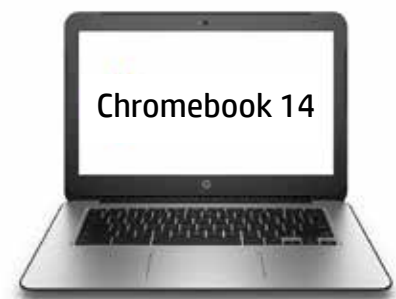


HP Chromebook 11 G3

Zusammenarbeit in der Klasse

Mit dem kostengünstigen, leistungsstarken und produktiven HP Chromebook 11 binden Sie die Schüler ein und geben den Lehrkräften die Möglichkeit, Klassenraumzuweisungen leichter zu organisieren. Von der Recherche bis zur Teamarbeit, dieses schlanke und leichte Chromebook erhält in allen Bereichen Bestnoten.

- Chrome OS™
- Intel® Celeron® N2840 mit Intel HD Graphics
- 2 GB oder 4 GB RAM
- 16 GB eMMC³
- HD-Display mit 11,6 Zoll Bilddiagonale (1366 x 768)
- 0,81 Zoll dünn; Gewicht ab 1,28 kg
- Wi-Fi und Bluetooth® 4.0
- Optionales WWAN 3G/4G LTE Wireless-Konnektivität⁹
- HD-Audio; Zwei Lautsprecher; Kopfhörer/Mikrofon-Kombianschluss; HD-Webcam
- 1 USB 2.0-, 1 USB 3.0-Ladeanschluss und 1 HDMI
- 1 Kartenleser für digitale Medien verschiedener Formate (unterstützt SD, SDHC, SDXC)
- Bis zu 9,5 Stunden Akku-Laufzeit⁴⁷



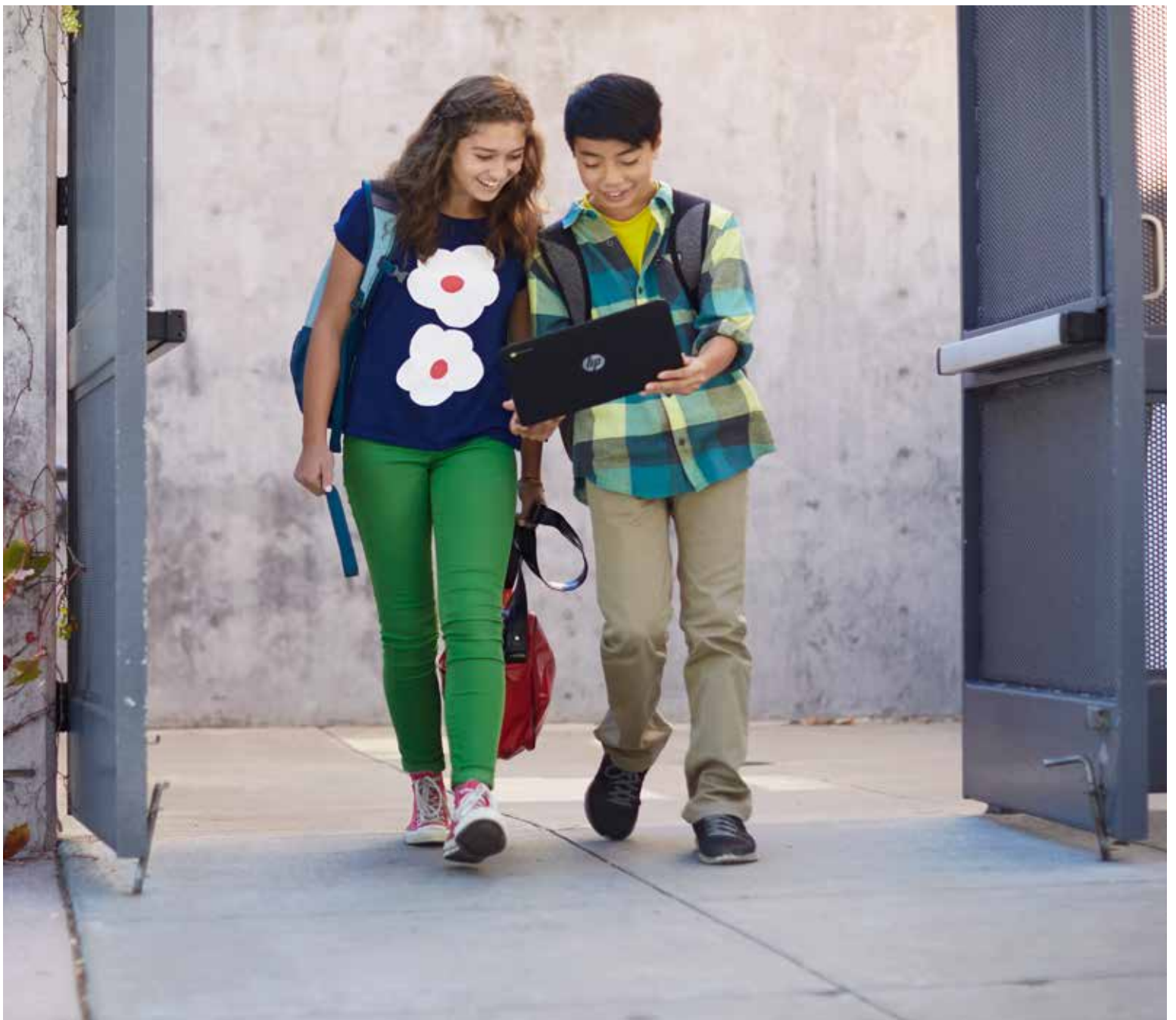
HP Chromebook 14 G3

Großes Display, bessere Ergebnisse

Chromebooks für den Unterricht sind erwachsen geworden. Mit dem optionalen FHD-Touch-Display mit einer Bilddiagonalen von 14 Zoll ermöglichen Sie mobiles Lernen und können gleichzeitig Google Apps for Education und die optionale Google Chromebook-Verwaltungskonsolle nutzen.

- Chrome OS™
- NVIDIA® Tegra® K1-Prozessor mit integriertem NVIDIA® Kepler™-Grafikprozessor
- 2 GB oder 4 GB RAM
- 16-GB- oder 32-GB-eMMC³
- HD-Display mit 14,0 Zoll Bilddiagonale (1366 x 768) (kein Touch)
- Full-HD-Display mit 14,0 Zoll Bilddiagonale (1920 x 1080) (optional mit Touch)
- 0,7 Zoll dünn; Gewicht ab 1,72 kg
- Wi-Fi und Bluetooth® 4.0
- Optionales WWAN 3G/4G LTE-Wireless-Konnektivität⁹
- HD-Audio; Zwei Lautsprecher; Kopfhörer/Mikrofon-Kombianschluss; HD-Webcam
- 1 x USB 2.0, 1 x USB 3.0 und 1 x HDMI
- 1 Micro-SD-Kartenleser für digitale Medien
- Bis zu 9,5 Stunden Akku-Laufzeit⁴⁷

HP Produkt für Mobilität



Das „fliegende“ Klassenzimmer

Mobile Geräte und Technologien beeinflussen in erheblichem Maße, wie Bildung vermittelt und organisiert wird. Die mobilen Lösungen von HP sind für den Einsatz im Klassenraum angepasst und bieten ein Maß an Sicherheit, das auch professionellen Anforderungen gerecht wird.



HP x360 310 G1

Ein flexibles Design, das sich sofort an Ihre Arbeitsweise beim Unterrichten, Lernen und Erstellen von Inhalten anpasst.

- Windows 8.1 Pro 64 oder Windows 8.1 SST 64
- HD-WLED-Touchscreen mit 11,6 Zoll Bilddiagonale (1366 x 768)
- Intel® Pentium™ N3520-Prozessor oder Intel Celeron™ N2820-Prozessor (0,86 Zoll/ 21,9 mm dünn)
- Wahlweise Festplatte mit 5.400 U/min (bis zu 750 GB) oder 500-GB-Solid-State-Hybridlaufwerk
- Arbeitsspeicher bis zu 8192 MB
- Bis zu 8,25 Stunden Akku-Laufzeit⁴
- Sicherheitsfunktionen einschließlich Steckplatz für Diebstahlsicherung und integrierter TPM-Sicherheitschip
- HP Beats Audio mit integrierten Stereolautsprechern, integriertes Mikrofon, HP HD-Webcam auf der Vorderseite



HP Pro x2 612

Dieses wandelbare Hybrid-Tablet bietet das Beste aus beiden Welten: die Mobilität eines Tablets und die höhere Produktivität eines Notebooks.

- Windows 8.1-Versionen, Windows 7 Pro 64-Bit (verfügbar über Downgrade-Rechte von Windows 8.1 Pro) oder FreeDOS
- Intel® Celeron 2961Y-Prozessor der 4. Generation, Core™ i3-4012Y-Prozessor, i5-4202Y-Prozessor oder i5-4302Y-Prozessor
- 64-GB-, 128-GB-, 180-GB- oder 256-GB-M.2-SATA-3-Solid-State-Laufwerke (NGFF) oder selbstverschlüsselnde 180-GB- oder 256-GB-M.2-SATA-3-Laufwerke (NGFF)
- LED-HD-Touchscreen mit 12,5 Zoll Bilddiagonale (1366 x 768) oder LED-FHD-Touchscreen mit 12,5 Zoll Bilddiagonale (1920 x 1080)
- 0,92 Zoll (23,3 mm) dünn
- Gewicht des Klapp-Gehäuses ab 1,86 kg, Tablet-Gewicht ab 1,01 kg
- HD-Audio mit DTS Sound +, integrierte Stereolautsprecher, integriertes Array mit zwei Mikrofonen, 2-MP-FHD-Webcam auf der Vorderseite und 5-MP-FHD-Webcam auf der Rückseite
- Sicherheitsfunktionen einschließlich eines integrierten TPM 1.2/2.0-Sicherheitschips



HP Elite x2 1011

Ein vielseitiges mobiles Gerät, das durch unübertroffene Strapazierfähigkeit überzeugt und gleichzeitig die marktführenden Sicherheitsfeatures und Verwaltungsfreundlichkeit von HP bietet

- Windows 8.1-Versionen, Windows 7 Pro 64-Bit (verfügbar über Downgrade-Rechte von Windows 8.1 Pro) oder FreeDOS
- Ultraschlanker HD BV UWVA eDP 1.2-Touchscreen mit LED-Hintergrundbeleuchtung und 11,6 Zoll Bilddiagonale (1366 x 768) oder ultraschlanker FHD BV UWVA eDP 1.3-Touchscreen mit LED-Hintergrundbeleuchtung und 11,6 Zoll Bilddiagonale (1920 x 1080)
- Solid-State-Laufwerke mit bis zu 512 GB
- Bis zu 8,25 h Akku-Laufzeit⁴ Gewicht ab 0,78 kg für Tablet, 0,78 kg für Power-Tastatur und 0,53 kg für Reisetastatur
- DTS Studio Sound™; Array mit zwei Mikrofonen mit HP Advanced Noise Reduction Software

HP Desktop PCs



Lernerfolge steigern, Kosten senken

Nutzen Sie die ganze Bandbreite der erstklassigen, speziell für Bildungseinrichtungen konzipierten HP Desktops und schaffen Sie eine Lernumgebung, die zu Ihrer Schule passt.

Sie haben die Wahl zwischen einem HP Desktop Mini, einem traditionellen Desktop-PC oder einem robusten, touchfähigen All-in-One-Gerät. HP bietet Ihnen eine breite Palette an Desktops, um Ihren konkreten Bereitstellungsanforderungen, angefangen bei Klassen- und Computerräumen über Labors bis hin zu Bibliotheken, gerecht zu werden.

Sicherheit und Benutzerfreundlichkeit der PCs, die durch ein umfassendes Portfolio an Sicherheitslösungen einschließlich HP BIOSphere und HP Client Security Manager unterstützt werden, sorgen dafür, dass die Schüler sich auf ihren Stoff konzentrieren können.⁴⁵



HP 260 Desktop Mini

Ein handelsüblicher Mini-PC, der auch die Strapazen des schulischen Alltags aushält. Der kostengünstige PC mit kompaktem Formfaktor und intelligenter Energieverwaltung stützt sich auf Intel-Prozessoren der 4. Generation (skalierbar auf Intel® Core™ i3- und i5-Prozessoren)⁸ und HD 4400-Grafikkarte. Durch die einfache Wandmontage und viele Zube-
hörungsoptionen können Sie die Produktivität und Sicherheit Ihrer Bereitstellungen erhöhen. Die optionalen HP Service- und Supportleistungen sorgen dafür, dass Ihr Leben einfacher wird.¹⁰

- Verschiedene Betriebssysteme einschließlich Windows 8.1 Pro (64-Bit)⁶
- Intel®-Prozessoren der 4. Generation⁸ und HD 4400-Grafikkarte
- Erweiterbar und kompatibel mit HP Mini-Zubehör¹¹
- Unterstützung einer Vielzahl an Anwendungsmöglichkeiten durch das kompakte Design und flexible Montageoptionen¹¹
- Zwei Monitor- und 6 USB-Anschlüsse für Peripheriegeräte
- Weniger als 90 kg
- Integrierte VESA-Befestigung



HP ProDesk 400 Desktop Mini

Verringern Sie mit dem ultrakleinen HP ProDesk 400 Desktop Mini die Unordnung auf Ihrem Schreibtisch. Kompakt und dennoch leistungsstark vereint dieser Mini-PC die Leistung und branchenführende Sicherheitssoftware, die Ihre Schule benötigt, um Schülern und Mitarbeitern das effiziente und sichere Arbeiten zu ermöglichen – all dies zu einem attraktiven Preis. Sie können ihn dank der flexiblen Montagemöglichkeiten und Zubehörteile¹¹, die die Produktivität erhöhen und die sichere Montage unterstützen, an jedem beliebigen Ort aufstellen. Dank der schnellen Intel-Prozessoren⁸ der 4. Generation und einer HD 4400-Grafikkarte lassen sich Aufgaben schnell erledigen. Außerdem verfügen Sie über Möglichkeit zur Skalierung auf Core i7-Prozessoren⁸, wenn die Arbeitslast dies erfordert.

- Verschiedene Betriebssysteme einschließlich Windows 8.1 Pro (64-Bit)⁶
- Intel®-Prozessoren der 4. Generation⁸ und HD 4400-Grafikkarte
- Zwei Monitoranschlüsse mit DisplayPort 1.2 und Full-HD-VGA-Anschlüsse
- USB 2.0- und 3.0-Anschlüsse für Peripheriegeräte
- Ein breites Spektrum an verfügbarem Zubehör, angefangen bei erweiterbaren Festplatten- und Legacy-Anschlüssen bis hin zu optionalen Laufwerken und flexiblen Sicherheits- und Montageoptionen
- Möglichkeit zum Wireless-Betrieb dank der M.2 LAN-Optionen und WOL-Funktionalität (wake-on-LAN)¹²
- TPM 1.2⁵
- Integrierte VESA-Befestigung



HP EliteDesk 705 Desktop Mini

Der Desktop hat sich weiterentwickelt. Der platzsparenden HP EliteDesk 705 Desktop Mini ist eine kluge Investition in Funktionalität für Ihre Schule. Neue AMD PRO A-Serie APUs¹³ mit revolutionärer HSA-Technologie bieten die perfekte Balance von Stärke und Leistung und die integrierte Wireless-Funktionalität¹² unterstützt flexible Bereitstellungen. Wählen Sie weitere Optionen und Zubehör¹¹ aus, um die Produktivität zu erhöhen und die sichere horizontale oder vertikale Montage zu ermöglichen.^{11,17} Das übersichtliche, wartungsfreundliche Design sorgt dafür, dass die Arbeit der IT-Mitarbeiter einfacher wird.

- Verschiedene Betriebssysteme einschließlich Windows 8.1 Pro (64-Bit)⁶
- AMD PRO A-Serie APUs¹³ mit HSA Technologie
- Bis zu 16 GB DDR3-1600-SDRAM¹⁴
- Bis zu drei unabhängige Monitore¹⁵ bei Verwendung des integrierten VGA- und von zwei DisplayPort-Anschlüssen
- Integrierte AMD Radeon-Grafikkarte¹⁶
- VESA-Befestigungsnorm
- Ein breites Spektrum an verfügbarem Zubehör, angefangen bei erweiterbaren Festplatten- und Legacy-Anschlüssen bis hin zu optionalen Laufwerken und flexiblen Sicherheits- und Montageoptionen
- USB-Port für schnelles Laden und USB 3.0-Ports
- Möglichkeit zum Wireless-Betrieb dank der M.2 LAN-Optionen und WOL-Funktionalität (wake-on-LAN)
- TPM 1.2⁵

HP Desktop PCs



HP EliteDesk 705 G1 Small Form Factor

Dieser flache HP EliteDesk, der durch seine Leistungsfähigkeit und Sicherheit beeindruckt, trägt dazu bei, dass Verwaltung, Lehrkörper und Schüler sich auf die Unterrichtsinhalte konzentrieren können, und unterstützt angepasste Bereitstellungen, wo auch immer ein leistungsstarker PC benötigt wird.

- Verschiedene Betriebssysteme einschließlich Windows 8.1 Pro (64-Bit)⁶
- AMD PRO A-Serie APUs¹³ mit HSA Technologie
- 32 GB DDR3-1600-SDRAM³
- 4 Erweiterungssteckplätze
- 10 Anschlüsse und mehrere Connectors
- DASH-Technologie-fähig
- TPM 1.2 mit hardwarebasierten Verschlüsselungsschlüsseln⁵
- Sofort verfügbare Unterstützung für bis zu vier Monitore
- Einfache Upgrades und Wartung durch werkzeugloses Chassis
- Optionaler Integrated Work Center-Standfuß (IWC für SFF)
- Optionale SFF-Sicherheitshülle



HP ProOne 400 All-in-One Touch

Dieser elegante, kompakte und kostengünstige All-in-One-Desktop, der perfekt für Computerräume, Prüfungsumgebungen und Verwaltung geeignet ist, sorgt dafür, dass Ihre Anforderungen erfüllt werden und Ihr Budget eingehalten wird. Sie können ihn überall aufstellen, ob auf einem Schreibtisch stehend oder mit der optionalen VESA-Wandbefestigung an der Wand montiert.¹⁷

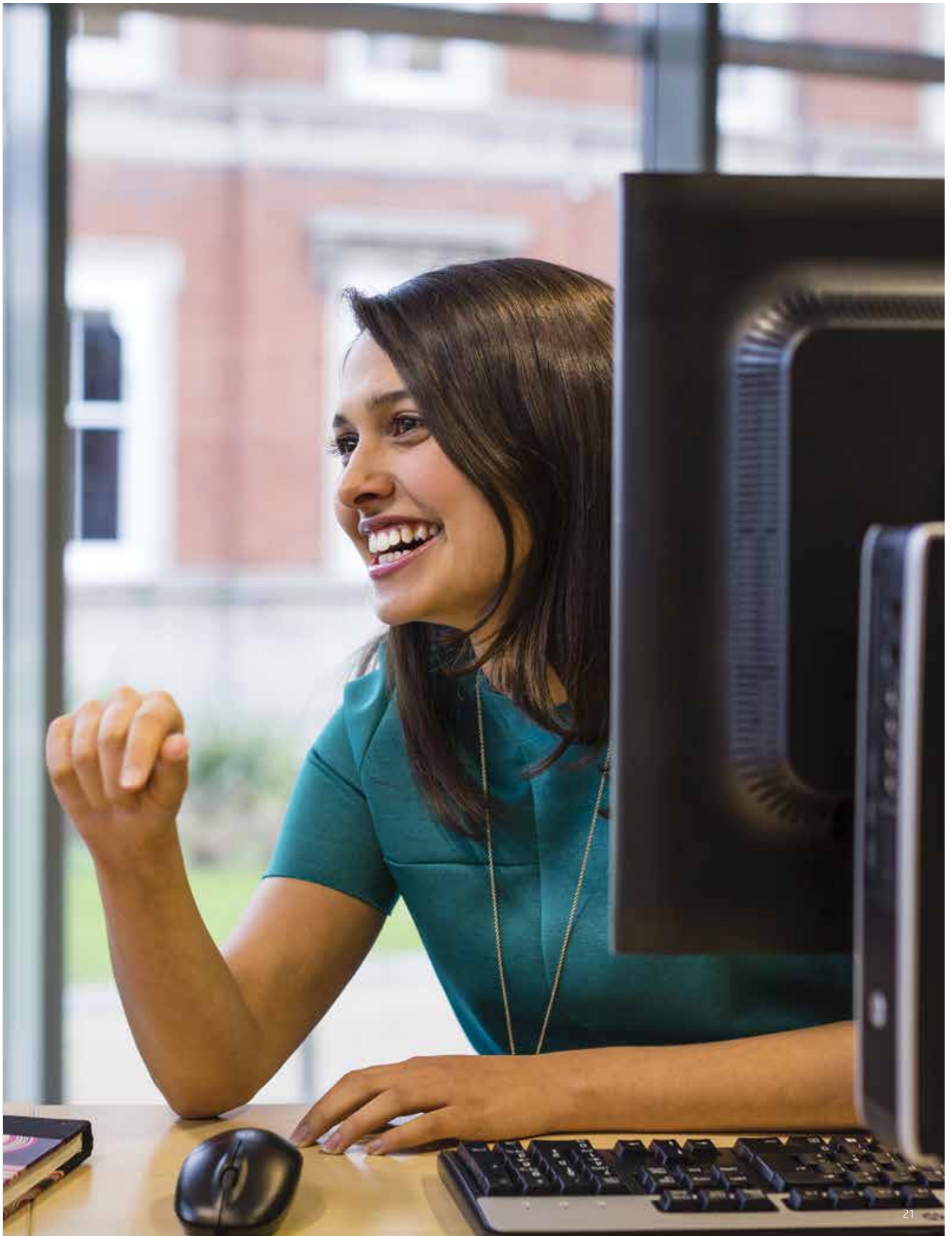
- Verschiedene Betriebssysteme einschließlich Windows 8.1 Pro (64-Bit)⁶
- Intel® Pentium® Core™ i3, i5, i7-Prozessoren der 4. Generation⁸
- 1600 MHz DDR3 SDRAM; 2 SODIMM-Steckplätze zur Unterstützung von 16-GB-Dual-Channel-Arbeitsspeicher¹⁸
- Widescreen-LCD-Touchscreen mit 21,5 Zoll Bilddiagonale und WLED-Hintergrundbeleuchtung
- Höhenverstellbarer oder Staffeleifuß oder optionale VESA-Wandbefestigung¹⁷
- USB-Port für schnelles Laden und USB 3.0-Ports
- Schnelle und einfache Upgrades und Wartung durch werkzeugloses Chassis
- Optionale integrierte 1-MP-Webcam, Mikrofon und Lautsprecher (Skype-zertifiziert)
- DisplayPort-Videoausgabe, Unterstützung für zwei Monitore



HP EliteOne 800 All-in-One Touch

Dieser All-in-One-PC mit einem 10-Punkt-Touch-Bildschirm mit 23 Zoll Bilddiagonale, Intel® Core™-Prozessoren⁸ und Solid-State-Laufwerksoptionen (SSD)¹¹ benötigt wenig Stellfläche und ermöglicht den schnellen Zugriff auf Daten und Anwendungen, den Ihre Schule erwartet. Hier erhalten Sie die Leistungsfähigkeit, die Sie für Labors, Bibliotheken, Klassen- Computerräume und mehr benötigen.

- Verschiedene Betriebssysteme einschl. Windows 7 Professional und Windows 8.1 Pro (64-Bit).⁶
- Intel® Core™ i3, i5, i7-Prozessoren der 4. Generation⁸
- 1600 MHz DDR3 SDRAM; 2 SODIMM-Steckplätze zur Unterstützung von 16-GB-Dual-Channel-Arbeitsspeicher¹⁸
- Blendfreier IPS-Widescreen-LCD-Monitor mit einer Bilddiagonalen von 23 Zoll
- Kapazitiver 10-Punkt-Touchscreen
- VESA-Befestigungsnorm, verschiedene Standfüße und einfache Wandmontage¹¹
- Anschlussmöglichkeit für bis zu vier Monitore über die optionale, separate Grafikkarte¹⁹
- USB-Port für schnelles Laden und USB 3.0-Ports
- Einfache Upgrades und Wartung durch werkzeugloses Chassis
- Optionale integrierte Webcam, Mikrofon und Lautsprecher (Lync-zertifiziert)
- Vollständig verwaltbare (Intel Active-Management) vPro-Prozessoren⁴⁹ in ausgewählten Konfigurationen



HP Displays



Maximaler Lernerfolg im Klassenraum

Die große Auswahl an herkömmlichen, Spezial- und interaktiven Digital-Signage-Bildschirmen, die HP bietet und die für den reibungslosen Betrieb in Kombination mit den PC- und Workstation-Lösungen Ihrer Schule ausgelegt sind, unterstützt die Zusammenarbeit von Schülern und Lehrkräften und bietet vielfältige Nutzungsmöglichkeiten.



HP ProDisplay P222va Monitor

Mit dem großzügigen P222va-Monitor mit einer Bilddiagonalen von 21,5 Zoll rücken Sie Ihre Inhalte ins rechte Bild. Das flache Design bietet grundlegende Präsentationsfunktionen und erweiterte Anschlussmöglichkeiten für mehr Produktivität in der Schule zu einem äußerst günstigen Preis. Die Möglichkeit, HP Desktop Minis, HP Chromebooks oder ausgewählte HP Thin Clients direkt auf der Rückseite des Displays anzuschließen,¹ sorgt für einen effizienten Arbeitsplatz.

- VA-Anzeigetechnologie (Vertical Angle) für horizontalen und vertikalen Betrachtungswinkel von 178 Grad
- Monitor mit 21,5 Zoll Bilddiagonale
- Aktiver Anzeigebereich von 18,74 x 10,53"
- Auflösung 1920 x 1080 (FHD)
- Auflösung 1920 x 1080 (nativ)
- Seitenverhältnis von 16:9
- 178° horizontal; 178° vertikaler Blickwinkel
- Helligkeit von 250 cd/m²⁵⁰
- 1000:1 statisch; 5000000:1 dynamisch Kontrastverhältnis⁵⁰
- 8 ms für Ein-/Ausschalten⁵⁰
- Ultraschnelle Grafikkaktualisierung mit DisplayPort-Konnektivität (mit HDCP-Unterstützung)
- Kompatibilität mit alten Geräten durch VGA-Anschlussmöglichkeiten
- VESA-Befestigung (Standard-4-Loch-Muster, 100 mm)
- Neigung: -5° bis +22°



HP EliteDisplay E241i Monitor

Mit dem HP EliteDisplay E241i 61 cm (24") IPS-Monitor mit LED-Hintergrundbeleuchtung, dessen großer Bildschirm, sehr weite Betrachtungswinkel und außergewöhnlicher Komfort selbst Anforderungen im Business-Bereich erfüllt, ist die IPS-Technologie im Mainstream angekommen.

- IPS-Anzeige für horizontalen und vertikalen Betrachtungswinkel von 178 Grad
- Monitor mit 23 Zoll Bilddiagonale
- Auflösung 1920 x 1200 (nativ)
- Seitenverhältnis von 16:10
- 178° horizontal; 178° vertikaler Blickwinkel
- Helligkeit⁵⁰ von 250 cd/m²¹
- 1000:1 statisch; 5000000:1 dynamisch⁵⁰
- 8 ms Grau-zu-Grau-Reaktionszeit⁵⁰
- 1 VGA; 1 DVI-D (mit HDCP-Unterstützung); 1 DisplayPort 1.2 (mit HDCP-Unterstützung)
- Neigung: -5 bis +30°; Schwenkbar: ±180°



HP LD4745tm Interactive LED Digital Signage Display

Präsentieren Sie Bilder, Mitteilungen und Video auf einem leistungsstarken, interaktiven 5-Punkt-Touch-Digital-Signage-Display mit Full HD⁴⁶ – nun mit dünnen und hellen LEDs für die Hintergrundbeleuchtung –, das für anspruchsvollste Installationen konzipiert ist und ein phantastisches interaktives Multi-Touch-Benutzererlebnis bietet. Sparen Sie Zeit und Geld – mit integriertem Player und Netzwerksoftware sowie vielfältigen Anschlussmöglichkeiten, die die Inbetriebnahme vereinfachen.

- IPS-Anzeige für weiten horizontalen und vertikalen Blickwinkel von 178 Grad
- Display mit 46,96" Diagonale
- Aktiver Anzeigebereich von 36,53 x 20,54"
- Native FHD-Auflösung von 1920 x 1080
- Seitenverhältnis von 16:9
- 178° horizontal; 178° vertikaler Blickwinkel
- Helligkeit von 300 cd/m²⁵⁰
- 1000:1 statisch; 500.000:1 dynamisch Kontrastverhältnis⁵⁰
- 6 ms Grau-zu-Grau-Reaktionszeit⁵⁰
- RGB/VGA, DisplayPort 1.1a, HDMI (HDCP-Unterstützung für DisplayPort und HDMI), 1 RJ45-Eingang für Steuerung und Video over Ethernet
- RS232C-Ein- und Ausgang, IR-Eingang
- 200 x 200 mm VESA-Befestigung
- Touchfähig

HP Drucker



Drucklösungen für das Bildungswesen

Ob anschauliche Unterrichtsmaterialien erstellt, Unterlagen für ergänzende Übungen bereitgestellt oder der morgendliche Anwesenheitsbericht erstellt werden soll – mit den Drucklösungen von HP ist Ihre Schule bestens gerüstet.



HP OfficeJet Pro 276dw Color MFP

Die HP OfficeJet Pro 200 Serie ist die ideale Lösung für den Klassenraum, da sie für verwaltete Umgebungen eine zuverlässige Drucklösung darstellt, bei der die Kosten pro Seite um bis zu 50 % unter den Kosten bei Farblaserdruckern liegen.²⁰ Diese Serie bietet Ihnen die herausragende Qualität, die Sie von HP gewohnt sind, sowie leistungsstarke Verwaltungs- und Sicherheitstools, mit denen Sie wenige oder auch eine große Zahl von Geräten problemlos verwalten können.

- Drucken, Kopieren, Scannen, Faxen und Senden digitaler Unterlagen
- Thermischer HP Tintenstrahl Druck
- Automatische Dokumentenzuführung und 250-Blatt-Papierfach
- Drucken von bis zu 2.300 Seiten – oder bis zu 1.500 Farbseiten – mit einer einzigen Original-HP Tintenpatrone mit hoher Kapazität²¹
- Automatischer beidseitiger Druck
- Drucken über eine Wireless-Verbindung
- Leicht zugänglicher USB-Port



HP OfficeJet Pro X476/X576 Color MFP Serie

Das Geheimnis der Schnelligkeit und Qualität der HP OfficeJet Pro X Serie, die Druckgeschwindigkeiten von bis zu 70 Seiten pro Minute erreicht²², ist die HP PageWide-Technologie – ein feststehender Druckbalken, der über die gesamte Seitenbreite reicht und ganze Dokumente in einem einzigen Durchgang druckt. Die HP Officejet Pro X Serie liefert Ausdrücke mit Profi-Qualität in der Hälfte der Zeit und zur Hälfte der Kosten pro Seite, die Farblaserdrucker bieten.^{20,23}

HP Drucker mit HP PageWide-Technologie benötigen zum Drucken einer einzelnen Seite weniger Energie als andere HP Druck- und Bilderstellungsgeräte.²⁴ Mit HP Officejet Pro X-Geräten, die bis zu 94 % weniger Müll durch Verpackung und Verbrauchsmaterialien als vergleichbare Laserdrucker produzieren, kann Ihre Schule Abfall reduzieren und Ressourcen schonen.²⁵

- Drucken, Kopieren, Scannen, Faxen und Senden digitaler Unterlagen²⁶
- Druckt doppelt so schnell²³ und mit der Hälfte der Kosten pro Seite²⁰, die Farblaserdrucker bieten
- Für Druckvolumen von bis zu 6.000 Seiten pro Monat
- Schutz von Daten über PIN-Druck mit USB-Speicherstick
- Drucken über eine Wireless-Verbindung¹²
- Drucken von bis zu 9.200 Seiten pro Kartusche²⁷
- 50 % bis 84 % weniger Energieverbrauch als vergleichbare Laserdrucker und MFPs mit extrem effizienten HP OfficeJet Pro X-Geräten²⁸



HP Color LaserJet Pro M476

Drucken Sie wo und wie Sie möchten. Ob Sie in der Schule oder unterwegs sind, mit diesem MFP ist das Drucken – auch ohne Netzwerk – mittels Ethernet, Wireless-Optionen und Touch-to-Print-Technologie einfach und unkompliziert.^{29,30,31}

Erfassen Sie doppelseitige Scans in einem einzigen Durchgang und senden Sie diese schnell an ihr Ziel – egal ob an einen E-Mail-Empfänger, Netzwerkordner oder an die Cloud.³² Steigern Sie die Produktivität mit schneller, sicherer Anmeldung und erweiterten Funktionen zum Verarbeiten, Weiterleiten und Abrufen von Daten. Vereinfachen Sie Kopier- und Scansvorgänge mit dem automatischen Vorlageneinzug für 50 Blatt und dem automatischen beidseitigen Druck. Über den Touchscreen lassen sich alle Aufgaben im Handumdrehen erledigen. Der leicht zugängliche USB-Anschluss vereinfacht das direkte Drucken am Gerät.

- Drucken/Kopieren/Scannen/Faxen
- Laser
- Einrichten, Drucken und Teilen mit Ethernet- und Wireless-Konnektivität³³
- Automatischer beidseitiger Druck³⁴
- Unterstützung der praktischen Touch-to-Print-Funktion für mobile Geräte³⁰
- Scannen, Senden und einfaches Erfassen und Weiterleiten digitaler Unterlagen direkt in die Cloud, an einen E-Mail-Empfänger oder an einen Netzwerkordner³²
- 3,5-Zoll-Farb-Touchscreen³²
- Leicht zugänglicher USB-Port
- Automatische Dokumentenzuführung für bis zu 50 Blatt

HP Workstations



Ein professionelles Arbeitsumfeld für Ihre Schüler

HP Workstations bieten die Leistung, die Ihre Schule benötigt, um technische Anwendungen, Anwendungen zur Erstellung digitaler Medien und Unterhaltungsanwendungen zu einem Preis zu unterstützen, der für das Budget einer Schule angemessen ist. Sowohl unter den Desktops als auch unter den mobilen Systemen sind HP Workstations zuverlässiger und langlebiger als PCs. Sie sind so konzipiert, dass sie den Anforderungen beim professionellen Einsatz und auch im schulischen Umfeld gerecht werden.



HP Z1 All-in-One Workstation

Die HP Z1 All-in-One Workstation bietet Ihnen überragende Kontrolle und Flexibilität mit dem werkzeuglosen Zugang zum Chassis, sodass Austausch und Upgrades problemlos möglich sind. Bei dieser All-in-One-Lösung befinden sich sämtliche Komponenten direkt hinter dem 27-Zoll-Display. Kein Kabelsalat mehr und auch die Suche nach einem Platz, um den Tower aufzustellen, hat ein Ende, da Sie mit dieser optimierten Workstation Ihren neuen Computer ganz ohne das ganze Drumherum installieren, aufrüsten und nutzen können.

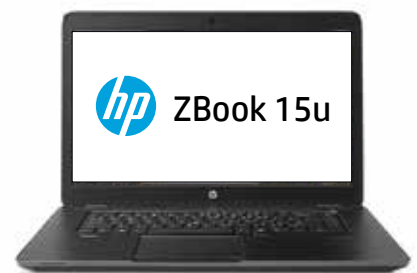
- Verschiedene Betriebssysteme einschl. Windows 8.1 Pro (64-Bit), Windows® 7 oder Linux⁶
- Auswahl an Intel® Core™/Xeon® E3-Prozessoren der 4. Generation⁸
- Bis zu 32 GB ECC-Speicher oder 16 GB Non-ECC-Speicher (nicht gepufferter DDR3-DIMM-Speicher mit 1866 MHz); 4 DIMM-Steckplätze
- IPS 2-Widescreen-LCD mit 27 Zoll Bilddiagonale, LED-Hintergrundbeleuchtung und optionaler Touch-Funktion
- 2-MP-1080p-Webcam
- Integrierte Intel- oder NVIDIA® 3D-Grafikoptionen



HP Z230 Small Form Factor Workstation

Die überarbeitete HP Z230 Small Form Factor Workstation bietet die Kapazität und Flexibilität, die Sie benötigen, in einem um 57 % kleineren Formfaktor als die Tower-Version. Sie erhalten beeindruckende Leistung, Speicherkapazität, die ihresgleichen sucht, vielfältige E/A-Steckplätze und Anschlüsse sowie bemerkenswerte Flexibilität – alles in einem kleinen Formfaktor.

- Verschiedene Betriebssysteme einschl. Windows 8 Pro (64-Bit), Windows 7 oder Linux⁶
- Auswahl an Intel Pentium-, Intel Core i3, i5, i7- und Intel Xeon-Prozessoren⁸
- 4 DIMM-Steckplätze für bis zu 32 GB ECC- oder Non-ECC-DDR3-Speicher mit 1600 MHz
- Kostengünstiger integrierter Grafikprozessor oder leistungsstarker 2D- oder 3D-Grafikprozessor^{11,35}
- 4 PCIe-Steckplätze³⁶
- 1 PCI-Eingabe-/Ausgabesteckplatz
- 10 externe USB-Anschlüsse und USB-Anschluss für schnelles Laden
- 4 verfügbare Laufwerksschächte einschl. eines Schachts für eine 2,5-Zoll-Festplatte
- Mikrofoneingang/Kopfhörerausgang;



HP ZBook 15U Mobile Workstation

Überall produktiv – mit dem flachsten und leichtesten HP Workstation ZBook Ultra-book™³⁷, jetzt mit einer Bilddiagonalen von 14 oder – ganz neu – 15,6 Zoll. Diese anpassbaren Workstations bieten eine beeindruckende 3D-Grafikfunktion auf professionellem Niveau und herausragende Leistung auch bei anspruchsvollsten Anwendungen. Diese Workstation überzeugt durch ein beispiellos schlankes, elegantes Design.

- Verschiedene Betriebssysteme einschl. Windows 8.1, Windows 7, Ubuntu Linux oder FreeDOS⁶
- Auswahl an Intel Core i5- oder i7-Prozessoren der 4. Generation⁸
- Bis zu 16 GB Arbeitsspeicher und ein 1,25 TB Speicherkapazität³
- Blendfreies Widescreen-Display mit 15,6 Zoll Bilddiagonale und LED-Hintergrundbeleuchtung
- 3 USB 3.0-Anschlüsse
- Wasserabweisende Tastatur mit Ablauf
- 720p HD-Webcam (ausgewählte Modelle)
- HP Remote Graphics Software (RGS)³⁸

HP Thin Clients



Technologie für eine größere Anzahl von Schülern

Mit HP Thin Client-Lösungen für das Bildungswesen ist es möglich, leistungsstarke Technologie an jedem Platz im Klassenraum zugänglich zu machen. Schulen überall auf der Welt haben sich für Implementierungen mit HP Thin Client-Lösungen für das Bildungswesen entschieden, um Computing-Umgebungen mit großem Funktionsangebot bereitzustellen, die Lehrkörper und Schulverwaltung die Möglichkeit bieten, den Lernprozess der Schüler zu überwachen und zu verbessern. Gleichzeitig tragen diese Lösungen dazu bei, vorgegebene Budgets einzuhalten, indem Verwaltungs- und Wartungskosten insgesamt reduziert werden.



HP t410 All-in-One

Ausgestattet mit nur einem einzigen Kabel bietet der flache, platzsparende HP t410 AiO die Leistung eines PC bei einer Leistungsaufnahme von gerade einmal 13 Watt. Die 3M-Display-Lösung sorgt außerdem für eine eindrucksvolle HD-Darstellung auf einem hellen Display mit 18,5 Zoll Bilddiagonale.

- Betriebssystemoption: HP Smart Zero-Technologie
- 1 GB DDR3-800-SDRAM (Übertragungsraten von bis zu 800 MT/s)
- Display mit 18,5 Zoll Bilddiagonale, WLED-Hintergrundbeleuchtung, 3M-Display-Lösung und 32 Bit Farbtiefe
- Grafikprozessor auf Prozessor integriert



HP mt41

Nutzen Sie die zuverlässige Sicherheit und die effiziente Verwaltung des HP mt41 Mobile Thin Clients. Dieses flache, leichte und praktische Gerät ermöglicht Ihnen nahezu überall den Zugriff auf die Cloud. Eine Vielzahl von Sicherheitsfunktionen und schneller Zugriff auf gemeinsam genutzte Daten – in einem stabilen Gerät der Enterprise-Klasse.

- Betriebssystemoption: Windows Embedded Standard 7 E³²
- Auswahl aus: AMD Elite A4-5150M APU mit Radeon HD 8350G-Grafikkarten (2,7 GHz, 1 MB Cache, 2 Kerne)¹
- 8 GB DDR3L-1600-SDRAM² 2 SODIMM
- Blendfreies 16:9-HD-Display mit 14 Zoll Bilddiagonale und LED-Hintergrundbeleuchtung (1366 x 768)
- 720p-HD-Webcam (optional)³
- Je nach APU



HP t520

Mit dem HP t520 Flexible Thin Client mit einem SOC-Prozessor der AMD G-Serie erhalten Sie eine flexible, zuverlässige Desktop-Lösung für die Benutzer Ihres virtuellen Netzwerks und Ihrer Knowledge Base.

- Verschiedene Betriebssysteme einschl. Windows Embedded 8 Standard 64, Windows Embedded Standard 7E 32, Windows Embedded Standard 7P 64, HP ThinPro³² und HP Smart Zero Technology³²
- AMD GX-212JC Dual-Core SOC APU mit AMD Radeon HD-Grafikkarte (1,2 GHz)
- DDR3L-1600 SDRAM, 8 GB
- Integrierte AMD Radeon HD-Grafikkarte

HP Zubehör



Optimale Nutzung Ihrer Investitionen in HP Technologie mit Originalzubehör von HP

Nutzen Sie das breite Angebot an Zubehör, das für Ihre Produkte entwickelt und von HP unterstützt wird, um die Technik in Ihren Klassenräumen an Ihre Anforderungen anzupassen.



HP Pro 10 EE Tastaturbasis

Optimieren Sie die Arbeit mit Ihrem Tablet. Erzielen Sie maximale Produktivität mit Ihrem HP Pro Slate 10 EE G1 oder HP Pro Tablet 10 EE G1, indem Sie die HP Pro 10 EE G1 Tastaturbasis, eine kabelgebundene Tastatur mit einem Touchpad, für die schnelle und bequeme Dateneingabe und Navigation nutzen.³⁹



HP Pro 10 EE Eingabestift

Mit dem HP Pro 10 EE-Eingabestift, mit dem Sie mit natürlichen Bewegungen auf dem Bildschirm schreiben und Touchscreen-Funktionen bedienen können, holen Sie das Optimum aus Ihrem HP Pro Slate 10 EE oder HP Pro Tablet 10 EE heraus.⁴⁰



HP Pro 10 EE Hülle

Eine vielseitige Hülle, die alles mitmacht. Mit der strapazierfähigen und kompakten HP Pro 10 EE G1-Hülle ist Ihr Tablet für den Transport in- und außerhalb der Schule sicher und stilvoll eingepackt.

HP Zubehör



HP Multi-Tablet-Lademodul

Verabschieden Sie sich von Tablet-Stapeln und Netzkabelsalat. Mit dem HP Multi-Tablet-Lademodul können Klassen schnell und problemlos bis zu zehn Tablet-PCs laden und sicher aufbewahren, sodass sie einsatzbereit sind, wenn Sie sie benötigen.



HP Micro-USB-zu-USB/Ethernet-Adapter

Geräte- und Netzwerkverbindungen mit nur einem Kabel und problemlose Umwandlung des Micro-USB-Anschlusses mit dem HP Micro-USB-zu-USB/Ethernet-Adapter in einen vollen USB- und Ethernet-Anschluss.



HP HDMI-zu-VGA-Adapter

Nutzen Sie die Möglichkeit, Ihre Produktivität schnell und einfach mit einer zweiten Anzeige zu erhöhen, indem Sie den HDMI-Ausgang Ihres Notebooks in einen analogen VGA-Eingang umwandeln, um einen externen VGA-Monitor anzuschließen.



HP Officejet Pro X-Serie – Fach für 500 Blatt

Mit diesem optionalen 500-Blatt-Papierfach wird Ihr HP Officejet Pro-Drucker noch leistungsstärker.



Elegante HP Wireless-Tastatur und -Maus

Zweckmäßigkeit, Komfort und Schick – mit diesem Duo aus Wireless-Tastatur und Maus sorgen Sie dafür, dass das durch kabelgebundene Peripheriegeräte verursachte Kabelgewirr abnimmt.



HP Reinigungskit für Tablet-Display

Mit dem HP Tablet-Reinigungskit können Sie Flecken, Streifen und Fingerabdrücke schnell und einfach entfernen und so für einen klaren Bildschirm sorgen.⁴¹



HP Desktop Mini-Security/ Dual-VESA-Hülle

Schieben Sie Ihren HP Desktop Mini-PC in die HP Desktop Mini Security/Dual-VESA-Hülle, um ihn sicher mit oder ohne Erweiterungsmodul⁴² hinter Ihrem Monitor zu platzieren oder an der Wand oder unter einem Tisch zu befestigen, und sichern Sie die Lösung mit dem optionalen HP Ultra-Slim-Kabelschloss.



HP ODD-Erweiterungsmodul für Desktop Mini-DVD- Super-Multi-Brenner

Mit dem HP Desktop Mini-DVD-Super-Multi-Brenner können Sie Ihre Lösung um ein optisches Laufwerk erweitern, ohne mehr Stellfläche zu benötigen.⁴³



HP Desktop Mini-Fest- platten-E/A-Modul, 500 GB

Fügen Sie mit dem HP Desktop Mini-Festplatten-E/A-Modul (500 GB) eine zusätzliche Festplatte zu Ihrem HP Desktop Mini-PC hinzu und sorgen Sie für Kompatibilität mit vorhandenen und älteren Peripheriegeräten.



HP Integrated Work Center für Desktop Mini

Nutzen Sie den vorhandenen Platz optimal mit einem HP IWC Desktop Mini/Thin Client und bauen Sie durch Kombination eines Displays³ mit einer Plattform Ihrer Wahl³ eine kompakte Desktop-Lösung auf, die den schnellen und einfachen Frontzugang zu allen Eingängen und Anschlüssen bietet.



HP Prime Graph- Taschenrechner

Touchfähig. Farbdisplay. Revolutionäre Funktionen. Ein Taschenrechner im Touch-Zeitalter: das ist der HP Prime Graph-Taschenrechner. Der flache Taschenrechner mit Farbdisplay und Multi-Touch-Funktionalität lässt sich über den Touchscreen oder das Tastenfeld bedienen, bietet eine Vielzahl von mathematischen Darstellungen und einen Lithium-Ionen-Akku mit hoher Lebensdauer.



HP Desktop Mini- Gehäusestandfuß

Vertikal einsetzbar. Nutzen Sie Umgebungen mit begrenztem Platzangebot optimal, indem Sie Ihrem HP Desktop Mini in vertikaler Ausrichtung am HP Desktop Mini-Gehäusestandfuß anbringen.

HP Care Pack Services



Gut gerüstet bei Pannen und Unfällen

Zwischenfälle lassen sich nicht vermeiden. Sollte Ihr PC versehentlich Schaden nehmen, machen Sie sich keine Sorgen. Der Schutz bei Unfallschäden deckt Schäden durch ausgelaufene Flüssigkeiten, Stöße, Stürze und vieles mehr ab.

Das Wesentliche festhalten

Dank unserer DMR-Services (Einbehaltung defekter Medien) bleiben Festplattenlaufwerke während der Datenwiederherstellung in Ihrem Besitz.

Mit Supportpaketen zum Erfolg

Die HP Care Pack Services erleichtern Ihnen die Inbetriebnahme und helfen Ihnen dabei, Ihre Technologie effektiv zu nutzen.¹⁰ Diese optionalen Services bieten Hardware- und Software-Support, der über die Standardgarantien hinausgeht, und außerdem Installationservices, Schulungsservices und Premium Support-Angebote, die auf die Anforderungen von Arbeitsumgebungen im Bildungsbereich abgestimmt sind.

HP Care Pack Services bieten proaktiven Support, um Sie bei der Vermeidung von Systemausfällen zu unterstützen, sowie angepasste Servicelevel für den Fall, dass es tatsächlich zu Ausfällen kommt.

Gleichgültig ob Sie ein HP Produkt direkt bei HP oder im Einzelhandel erwerben, es ist ganz leicht, den richtigen Support zu erhalten. Sie müssen lediglich den HP Care Pack Service auswählen, der optimal zu Ihren Anforderungen passt – nicht mehr und nicht weniger.

Empfohlene Care Pack-Auswahl:

Produkte	SKU	Care Pack
Education Editionen		
HP Pro Tablet 10 EE	U0VT1E	HP Abhol- und Lieferservice (3 Jahre) plus Schutz bei Unfallschäden
HP Pro Slate 10 EE	U7PG5E	HP Abhol- und Lieferservice (2 Jahre) plus Schutz bei Unfallschäden
HP ProBook 11 EE	UK726E	HP Vor-Ort-Support am nächsten Arbeitstag mit Schutz bei Unfallschäden, 3 Jahre
Cloud-First-Notebooks für den Unterricht		
HP Stream 11 Pro Notebook-PC	UQ994E	HP Vor-Ort-Support am nächsten Arbeitstag mit Schutz bei Unfallschäden, 3 Jahre
HP Chromebook 11	UQ994E	HP Vor-Ort-Support am nächsten Arbeitstag mit Schutz bei Unfallschäden, 3 Jahre
HP Chromebook 14 G3	UQ994E	HP Vor-Ort-Support am nächsten Arbeitstag mit Schutz bei Unfallschäden, 3 Jahre
Desktop Mini-Produktfamilie		
HP 260 Desktop Mini	U6578E	HP Vor-Ort-Support am nächsten Arbeitstag mit Schutz bei Unfallschäden, 3 Jahre
HP ProDesk 400 Desktop Mini	U6578E	HP Vor-Ort-Support am nächsten Arbeitstag mit Schutz bei Unfallschäden, 3 Jahre
HP EliteDesk 705 Desktop Mini	U0A84E	HP Vor-Ort-Support am nächsten Arbeitstag mit Schutz bei Unfallschäden, 3 Jahre
Desktop-PCs		
HP EliteDesk 705 Small Form Factor	U7899E	HP Vor-Ort-Support am nächsten Arbeitstag mit Schutz bei Unfallschäden, 5 Jahre (standardmäßig mit 3 Jahren Vor-Ort Service am nächsten Arbeitstag)
HP ProOne 400 All-in-One Touch	U6578E	HP Vor-Ort-Support am nächsten Arbeitstag mit Schutz bei Unfallschäden, 3 Jahre
HP EliteOne 800 All-in-One Touch	U7899E	HP Vor-Ort-Support am nächsten Arbeitstag mit Schutz bei Unfallschäden, 5 Jahre (standardmäßig mit 3 Jahren Vor-Ort Service am nächsten Arbeitstag)
Workstations		
HP Z1 Workstation	U7944E	HP Vor-Ort-Support am nächsten Arbeitstag mit Schutz bei Unfallschäden, 5 Jahre (standardmäßig mit 3 Jahren Vor-Ort Service am nächsten Arbeitstag)
HP Z230 Small Form Factor	U7944E	HP Vor-Ort-Support am nächsten Arbeitstag mit Schutz bei Unfallschäden, 5 Jahre (standardmäßig mit 3 Jahren Vor-Ort Service am nächsten Arbeitstag)
HP ZBook 15U Mobile Workstation	UC279E	HP Vor-Ort-Support am nächsten Arbeitstag mit Schutz bei Unfallschäden, 3 Jahre und Einbehaltung defekter Medien (DMR)
Displays		
HP LD4745tm 46,96 Zoll-Display	UE370E	HP Vor-Ort-Hardware-Support am nächsten Arbeitstag, 5 Jahre
HP ProDisplay P222va	U7935E	HP Vor-Ort-Hardware-Support am nächsten Arbeitstag, 5 Jahre
HP EliteDisplay S240ml Ultra-slim	U7935E	HP Vor-Ort-Hardware-Support am nächsten Arbeitstag, 5 Jahre
Drucker		
HP Officejet Pro 276dw MFP	U6Z89A	HP Vor-Ort-Hardware-Support am nächsten Arbeitstag, 3 Jahre
HP Officejet Pro X 476/X576dw	U6Z43A	HP Vor-Ort-Hardware-Support am nächsten Arbeitstag, 3 Jahre
HP Color Laserjet M476 MFP	U1H64E	HP Vor-Ort-Hardware-Support am nächsten Arbeitstag, 3 Jahre

HP Configuration, Deployment und Managed Services



HP Configuration Services

Direkt ab Werk einsatzbereit

Mit den HP Configuration Services, deren Leistungen von der Installation Ihrer angepassten Images über die Änderung werkseitiger Einstellungen speziell für Ihre IT-Anforderungen bis hin zur Etikettierung Ihrer Geräte reichen, können Sie wertvolle Zeit einsparen und Ihre Produktivität erhöhen.

Imaging und Application Services

Nutzen Sie HP als zentrale Anlaufstelle für das Erstellen, Ändern und Laden Ihrer PC-Images direkt im Werk, sodass Ihre Systeme bereits an Ihre Anforderungen angepasst und einsatzbereit sind, wenn sie bei Ihnen eintreffen.

Labeling und Tagging Services

Mit den werkseitigen physischen und elektronischen Kennzeichnungen zum Diebstahlschutz können Sie den Schutz für Ihre PCs verbessern und die Bestandsverwaltung vereinfachen. So erhalten Sie eine genauere Kontrolle über Ihr Inventar und können das Verlust- oder Diebstahlrisiko verringern.

Custom System Settings Services

Lassen Sie Ihre neue HP Hardware ab Werk mit System-BIOS-Parametern liefern, die gemäß Ihren Angaben konfiguriert wurden.

Integration und Packaging Services

HP kann für Sie die Beschaffung und Integration von Hardwaregeräten übernehmen, die von HP oder anderen Anbietern stammen, sodass Sie ein komplettes PC-Paket einschließlich Dokumenten, Kabeln und Zubehör erhalten.



HP Deployment Services

Überlassen Sie HP die Verwaltung jeder Phase des Hardware-Lebenszyklus

Die Bereitstellung einer großen Anzahl von Hardwarekomponenten kann eine erdrückende Aufgabe sein, es sei denn, Sie überlassen diese Aufgabe HP. Wir erledigen alles, angefangen bei der Logistik über die Installation und Datenmigration bis hin zur Außerbetriebnahme. So können Sie sich darauf konzentrieren, wie Sie Ihre Technologie optimal nutzen.

Lieferung

Sorgen Sie dafür, dass die Bereitstellung von HP zu Ihren Bedingungen und ohne Unterbrechung Ihrer Arbeit erfolgt. Sie wählen den Tag – auch einen Tag außerhalb der Standardgeschäftstage – für die Lieferung und die Einrichtung des Systems aus und HP übernimmt den Rest.

Installation, Setup und Migration

Greifen Sie auf HP Spezialisten zurück, die die PCs für Ihre Endbenutzer installieren und einrichten. Wählen Sie aus einem breiten Angebot an Services aus, angefangen bei der einfachen Installation bis hin zu umfangreicheren Paketen.

Außerbetriebnahme

HP kann dafür sorgen, dass Ihre Hardwaregeräte und -verpackungen sicher, effizient und umweltgerecht entsorgt werden. Wir kümmern uns um Ihre ausgemusterten Geräte, angefangen bei der Entfernung oder Zerstörung der Hardware bis hin zum Recycling von Geräten und Verpackungsmaterial.



HP Managed Services

Mit HP Managed Services zu zuverlässiger IT, die Ihnen kein Kopfzerbrechen macht

Wir verwalten Ihre IT-Umgebung, sodass sich Lehrkräfte und Schüler auf ihre eigentlichen Aufgaben konzentrieren können. Wir übernehmen Ihre IT-Aufgaben; das Ergebnis sind verbesserte IT-Service-Level, geringere Ausfallzeiten und einheitlicher Support hoher Qualität. Zu unseren Services gehört der **HP Customer Service**. Die Zeit, die Sie für die Wartung Ihrer PCs aufwenden, ist Zeit, die Ihnen für Ihre Arbeit fehlt. Ob durch Mitarbeiter, die vor Ort eingesetzt werden, mit einem HP myITmarket-Kiosk oder im Rahmen geplanter Termine für Remote-Services – mit unserem qualifizierten Support sorgen wir für die Funktionsfähigkeit Ihrer IT, wann und wie es für Sie am besten ist. HP myITpc-Service-Center und HP myITmarket-Kiosks bieten PC-Benutzern die gesamte Erfahrung und das technische Know-how von HP Supportmitarbeitern im Rahmen eines verbraucherorientierten und benutzerfreundlichen Pakets.

HP Mobile Connect Pro

Mobiles Breitband, das jederzeit einsatzbereit ist

HP Mobile Connect Pro ist ein vertragsfreier, nutzungsbasierter mobiler Breitbandservice, der auf ausgewählten HP Tablets und Notebook-PCs vorinstalliert ist. Mit HP Mobile Connect Pro erhalten Sie für drei Jahre ein monatliches Datenvolumen von 200 MB. Sollte dies nicht ausreichen, können Sie aus einer Palette attraktiver lokaler und internationaler Datentarife auswählen.



Erfahren Sie mehr
hp.com/go/mobileconnect

Fußnoten

1. HP School Pack auf dem HP Pro Tablet 10 EE ist als vorinstallierte Software ab März 2015 verfügbar. HP School Pack ist für HP Pro Tablet 10 EE-Produkte, die vor dem Vorinstallationsdatum verkauft wurden, nicht als Over-the-Air-Update („OTA“) oder öffentlicher Download verfügbar.
2. HP Classroom Manager für Lehrkräfte ist erforderlich und separat zu erwerben und dient zur Steuerung und Gerätesperre über die Windows-Desktop-Konsole der Lehrkraft; keine Funktionalität für Sperre und Steuerung über HP Classroom Manager für Schüler.
3. Bei Speicherlaufwerken ist 1 GB = 1 Milliarde Byte. Die tatsächliche Kapazität nach Formatierung ist geringer. Bis zu 6 GB (für Windows 8.1) sind für Software zur Systemwiederherstellung reserviert.
4. Getestet von HP unter Verwendung einer fortlaufenden HD-Video-Wiedergabe bei einer Auflösung von 720p (1280 x 720), einer Helligkeit von 150 Nits, einem System-Lautstärkepegel von 50 %, Wiedergabe von einer externen SD-Karte, angeschlossenen Kopfhörern, deaktivierter Wireless-Funktion, deaktivierter „PRISM power saving“-Einstellung und automatischer Display-Helligkeit. Die tatsächliche Nutzungsdauer des Akkus variiert je nach Konfiguration und maximaler Kapazität und nimmt mit der Zeit und je nach Verwendung ab.
5. Firmware-TPM ist eine Untermenge der TPM 2.0-Spezifikation, Version 0.89, gemäß Implementierung durch Intel Platform Trust Technologie (PTT).
6. Nicht alle Funktionen stehen in allen Editionen oder Versionen von Windows zur Verfügung. Das System erfordert möglicherweise aktualisierte und/oder separat erworbene Hardware, Treiber und/oder Software, damit die Funktionen von Windows voll genutzt werden können. Siehe www.windows.microsoft.com/de-DE/. Nur für ausgewählte Konfigurationen verfügbar und separat zu erwerben.
7. Die Windows 8 MM12-Akku-Laufzeit hängt von verschiedenen Faktoren ab, zum Beispiel Produktmodell, Konfiguration, geladene Funktionalität, Features, Verwendung, Wireless-Funktionalität und Energieverwaltungseinstellungen. Die maximale Leistungsfähigkeit des Akkus nimmt mit der Zeit und je nach Verwendung ab. Weitere Informationen finden Sie unter bapco.com.
8. Die Multi-Core-Technologie dient zur Verbesserung der Leistung bestimmter Softwareprodukte. Die Verwendung dieser Technologie bringt nicht zwangsläufig Vorteile für jeden Kunden und jede Softwareanwendung. 64-Bit-System erforderlich. Die Leistung variiert je nach Hardware- und Softwarekonfiguration. Die Nummerierung von Intel ist kein Maß für höhere Leistung.
9. WWAN ist optional erhältlich und erfordert eine werkseitige Konfiguration. Die WWAN-Nutzung erfordert den Erwerb eines separaten Servicevertrags. Informationen zur Abdeckung und Verfügbarkeit in Ihrer Region erhalten Sie von Ihrem Serviceanbieter. Verbindungsgeschwindigkeiten variieren je nach Standort, Umgebung, Netzwerkbedingungen und anderen Faktoren. 4G LTE ist nicht auf allen Produkten und in allen Regionen verfügbar.
10. HP Services sind separat erhältlich. Service-Level und Reaktionszeiten bei HP Care Packs variieren je nach geografischem Standort. Der Service kann ab dem Kaufdatum der Hardware in Anspruch genommen werden. Es gelten Einschränkungen. Details finden Sie unter hp.com/go/cpc. HP Services unterliegen den jeweiligen Service geltenden HP Geschäftsbedingungen oder werden dem Kunden zum Zeitpunkt des Erwerbs mitgeteilt. Der Kunde kann möglicherweise gemäß länderspezifischen Gesetzen zusätzliche Ansprüche geltend machen, diese Ansprüche bleiben durch die HP Geschäftsbedingungen des Service oder die HP Herstellergarantie des HP Produkts unberührt.
11. Separat oder als optionale Features erhältlich.
12. WLAN-Access Point und Internet-Service erforderlich.
13. Dieses System erfordert ein separat erhältliches 64-Bit-Betriebssystem und 64-Bit-Softwareprodukte, damit die 64-Bit-Prozessorfunktionen der AMD-Technologie genutzt werden können. Die bei der AMD-Technologie verfügbare Multi-Core-Verarbeitung ist für eine gesteigerte Leistung des Systems ausgelegt. Angesichts der umfassenden Palette an erhältlichen Softwareanwendungen ist die Leistung unterschiedlicher Systeme mit einem 64-Bit-Betriebssystem und einem Dual-Core-Prozessor nicht einheitlich. Die Modellnummerierung von AMD ist kein Maß für die Taktung.
14. Grafik-Chipsätze verwenden einen Teil des gesamten Systemarbeitspeichers (RAM) für die Grafikleistung. Für Grafikfunktionen reservierter Systemarbeitspeicher steht anderen Programmen nicht zur Verfügung.
15. Die Unterstützung für mehrere Monitore erfordert multistreamfähige Displays, die DisplayPort unterstützen und hintereinander geschaltet werden können. Monitore und Kabel separat erhältlich.
16. AMD Radeon™ Dual Graphics erfordert eine AMD A-Serie APU sowie optional eine separate AMD Radeon™-Grafikkartenkonfiguration und ist auf Windows 7- und Windows 8-Systemen verfügbar. Linux OS unterstützt manuelles Umschalten. Hierfür ist ein Neustart von X-Server erforderlich, um den separaten Grafikprozessor für den Einsatz von zwei Grafikkarten zu aktivieren und zu deaktivieren. Zusätzliche Hardware (z. B. Blu-ray-Laufwerk, HD- oder 10-Bit-Monitor, TV-Tuner, über Wireless-Verbindung aktiviertes HDTV) und/oder Software (z. B. Multimedia-Anwendungen) sind für die vollständige Nutzung einiger Funktionen erforderlich. Für den HD-Videoeditor ist eine HD-Videoquelle erforderlich.
17. Befestigungskomponenten separat erhältlich.
18. Dual Channel wird nur unterstützt, wenn das System mit symmetrischem DDR3-Speicher konfiguriert ist.
19. Die Unterstützung für externe Displays als Standardfeature durch integrierte prozessorbasierte Grafiktechnologie richtet sich nach der jeweiligen PC-Plattform bzw. dem Formfaktor; die tatsächliche Zahl der unterstützten Displays variiert. Zur Unterstützung von zusätzlichen Displays ist ein optionaler separater Grafikprozessor erforderlich. Zusätzliche Kabel sind erforderlich. DisplayPort mit Multistreamtechnologie durch integrierte Grafikprozessoren ist als integriertes Feature für Herbst 2013 sowie als Update für Spätsommer 2013 geplant.
20. Kosten pro Seite basierend auf der Mehrzahl der Farblaser-MFPs mit einem Kaufpreis unter 1000 US-Dollar und der Mehrzahl der Farblaserdrucker mit einem Kaufpreis unter 800 US-Dollar (Stand: August 2013), gemäß Marktanteil laut IDC-Bericht, 2. Quartal 2013. Vergleiche der Kosten pro Seite für Laserzubehör basieren auf den veröffentlichten technischen Daten der Hersteller zu den Tonerkartuschen mit der höchsten Kapazität. Kosten pro Seite für HP Officejet Pro X basierend auf dem UVP für HP 970XL/971XL-Tintenpatronen, der veröffentlichten Reichweite für Farbdruke und kontinuierlichem Druck im Standardmodus. Die tatsächlichen Preise können variieren. Die tatsächliche Reichweite kann je nach Drucker, den gedruckten Bildern und anderen Faktoren variieren. Weitere Informationen finden Sie unter hp.com/go/learnaboutsupplies.
21. Seitenmengen basierend auf HP 950XL Officejet-Tintenpatrone in Schwarz und HP 951XL Officejet-Tintenpatronen in Cyan, Magenta und Gelb. Weitere Informationen finden Sie unter hp.com/go/learnaboutsupplies. Patronen mit hoher Kapazität sind nicht im Lieferumfang enthalten; muss separat erworben werden.
22. Im General Office-Modus.
23. Vergleich basierend auf den veröffentlichten Daten des Herstellers zum schnellsten verfügbaren Farbmodus (Stand: August 2013) bei Farblaser-MFPs unter 1000 US-Dollar und Farblaserdruckern unter 800 US-Dollar (Stand: August 2013), gemäß Marktanteil laut IDC-Bericht für das 2. Quartal 2013, sowie internen Druckertests von HP im schnellsten verfügbaren Farbmodus (4-seitige Beispieldokumente getestet gemäß ISO 24734). Weitere Informationen finden Sie unter hp.com/go/learnaboutsupplies.
24. Aussage zum geringeren Energieverbrauch basierend auf den Ergebnissen von Lebenszyklusanalysen zur HP PageWide Array-Technologie. Die Lebenszyklusanalysen zur HP PageWide Array-Technologie wurden von HP in Auftrag gegeben und von PE International (Stand: September 2014) durchgeführt.
25. Der HP OfficeJet Pro X576dn erzeugt bis zu 94 % weniger Abfall pro 15.000 Seiten im Vergleich zu konkurrierenden Farblaser-MFPs unter 1.000 US-Dollar und Farblaserdruckern unter 800 US-Dollar (Stand: Juli 2014). Die Tests wurden von HP in Auftrag gegeben und von Buyers Lab Inc. durchgeführt. Der HP OfficeJet Enterprise X585dn erzeugt bis zu 90 % weniger Abfall im Vergleich zur Mehrzahl der Farblaser-MFPs unter 3.000 US-Dollar, gemäß Marktanteil laut IDC-Bericht für das 3. Quartal 2013.
26. Für die Übermittlung digitaler Unterlagen sind eine Netzwerk- oder Internetverbindung, ein WLAN-Access Point und eine Internetverbindung zum Drucker erforderlich. Für Services ist eine Registrierung erforderlich. Die Verfügbarkeit von Apps ist länderspezifisch, sprach- und vertragsabhängig und erfordert ein Firmware-Upgrade. Details finden Sie unter hpconnected.com.
27. Seitenmengen basierend auf HP 970XL-Tintenpatrone in Schwarz.
28. Laut internen Untersuchungen verbraucht der HP OfficeJet Enterprise X Serie während des Druckvorgangs bis zu 80 Watt weniger. Der gewichtete Mittelwert für Geräte anderer Anbieter beträgt 508 Watt. Aussagen zum Energieverbrauch basierend auf im März 2014 von Buyers Lab Inc. durchgeführten Vergleichstests mit Geräten größerer Mitbewerber (Betrieb in Standardmodi). Interne Tests zeigen, dass der HP OfficeJet Pro X576dn bis zu 50 % weniger Energie als die Mehrzahl der Farblaser-MFPs unter 1.000 US-Dollar und Farblaserdrucker unter 800 US-Dollar (Stand: August 2012) verbraucht.
29. Wireless Direct Printing ist nur beim HP Color LaserJet Pro MFP M476nw und dw standardmäßig verfügbar. Das mobile Gerät muss vor dem Drucken direkt mit dem WiFi-Netzwerk eines Wireless-Direct-fähigen Druckers verbunden werden. Je nach mobilem Gerät kann auch eine App oder ein Treiber erforderlich sein. Die Wireless-Leistung ist abhängig von der physischen Umgebung und der Entfernung zum Zugangspunkt im Drucker.
30. Die Touch-to-Print-Funktion ist nur beim HP Color LaserJet Pro MFP M476 dw standardmäßig verfügbar. Mobile Geräte müssen den NFC-Druck (Near Field Communications) unterstützen. Eine Liste der unterstützten Geräte finden Sie unter hp.com/go/mobileprinting.

31. Erfordert eine Internetverbindung zu einem internetfähigen HP Drucker sowie die Registrierung eines Benutzerkontos bei HP ePrint. (Eine Liste der geeigneten Drucker, der unterstützten Dokumente und Bildtypen sowie weitere Details zu HP ePrint finden Sie unter hpconnected.com.) Für mobile Geräte ist eine Internetverbindung und E-Mail-Funktionalität erforderlich. Möglicherweise ist ein WLAN Access Point erforderlich. Für die Einrichtung oder Nutzung der Internetverbindung fallen möglicherweise Gebühren externer Anbieter an. Druck- und Verbindungsgeschwindigkeiten können variieren. Für einige HP LaserJet Drucker ist möglicherweise ein Firmware-Upgrade erforderlich. Mopria-zertifizierte Geräte entsprechen einem gemeinsamen Standard, der mit geringem Einrichtungsaufwand oder ganz ohne Konfiguration das mobile Drucken ermöglicht.
32. Internetverbindung zum Drucker erforderlich. Für einige Services ist ggf. eine Registrierung erforderlich. Die Verfügbarkeit von Apps variiert je nach Land, Sprache und Vereinbarungen. Details finden Sie unter hpconnected.com.
33. Die Leistung beim kabellosen Einsatz richtet sich nach der physischen Umgebung und der Entfernung vom Zugangspunkt und ist während aktiver VPN-Verbindungen möglicherweise eingeschränkt.
34. Automatischer beidseitiger Druck beim HP Color LaserJet Pro MFP M476nw nicht verfügbar.
35. Erfordert die Installation sowohl der NVIDIA NVS 510- als auch der NVS 310-Grafikkarte.
36. PCIe Gen 3 ist eine neue Technologie; Karten sind möglicherweise nur begrenzt verfügbar.
37. Nicht alle Konfigurationen gelten als Ultrabook™.
38. Für die HP Remote Graphics Software sind Windows und eine Internetverbindung erforderlich.
39. Die HP Pro 10 EE G1 Tastaturbasis ist nur mit dem HP Pro Slate 10 EE oder dem HP Pro Tablet 10 EE kompatibel und ist separat erhältlich.
40. Der HP Pro 10 EE G1 Eingabestift ist nur mit dem HP Pro Slate 10 EE oder dem HP Pro Tablet 10 EE kompatibel und ist separat erhältlich.
41. Nicht zur Verwendung auf antibakteriell behandelten Displays.
42. Beide separat erhältlich. Genaue Informationen zu den Konfigurationen finden Sie in der Kurzübersicht zum Produkt.
43. DVD-RAM kann keine Daten von einseitigen (2,6 GB)/doppelseitigen (5,2 GB) Medien der Version 1.0 lesen oder darauf schreiben. Urheberrechtlich geschütztes Material darf nicht kopiert werden.
44. Umfasst eine Computrace Data Protection Basic-Lizenz (1 Jahr) für die Remotesperrung eines verloren gegangenen oder gestohlenen Gerätes und der Löschung der darauf befindlichen persönlichen Daten. Lizenz muss durch den Kunden aktiviert werden. Vollständige Detailinformationen finden Sie unter absolute.com/hpschoolpack. Service ist möglicherweise eingeschränkt, Informationen zur Verfügbarkeit außerhalb der USA erhalten Sie von Absolute.
45. HP 260 Desktop Mini schließt HP BIOSphere und HP Client Security nicht ein.
46. High-Definition-Inhalte erforderlich.
47. Test zur Akku-Laufzeit von HP mit Google Chrome OS Power Load Test durchgeführt. Die Akkulebensdauer variiert, die maximale Leistungsfähigkeit des Akkus nimmt mit der Zeit und je nach Verwendung ab. Details zum Test finden Sie unter chromium.org/chromium-os/testing/power-testing.
48. Die maximale Hauptspeicherkapazität gilt für Windows 64-Bit-Betriebssysteme oder Linux. Bei Windows 32-Bit-Betriebssystemen steht aufgrund von Systemressourcenanforderungen womöglich Speicher oberhalb von 3 GB nicht vollständig zur Verfügung.
49. Für einige vPro-Funktionen, z. B. Intel® Active-Managementtechnologie und Intel Virtualisierungstechnologie, ist zusätzliche Software von anderen Anbietern erforderlich. Die Verfügbarkeit zukünftiger „virtueller Anwendungen“ für die Intel vPro Technologie hängt von anderen Anbietern ab. Microsoft Windows erforderlich.
50. Alle technischen Daten geben die typischen technischen Daten der Hersteller von HP Komponenten wieder; die tatsächliche Leistung kann darüber oder darunter liegen.



Erfahren Sie mehr
hp.com/hpeducation

© Copyright 2015 Hewlett-Packard Development Company, L.P. Die hierin enthaltenen Informationen können ohne vorherige Ankündigung geändert werden. Neben der gesetzlichen Gewährleistung gilt für HP Produkte und Dienstleistungen ausschließlich die Herstellergarantie, die in den Garantieerklärungen der jeweiligen Produkte und Dienstleistungen explizit genannt wird. Aus dem vorliegenden Dokument sind keine weiterreichenden Garantieansprüche abzuleiten. HP übernimmt keine Verantwortung für die Richtigkeit und Vollständigkeit der Angaben in diesem Dokument.

Intel, Core, Xeon, vPro und Ultrabook sind Marken der Intel Corporation in den USA und anderen Ländern. Google, Android und andere Marken sind Marken von Google Inc. Der Android-Roboter wurde aus Arbeitsergebnissen reproduziert oder modifiziert, die von Google erstellt und freigegeben wurden. Die Nutzung unterliegt den Bestimmungen der Creative Commons 3.0 Attribution License. Bluetooth ist eine Marke im Besitz des Eigentümers und wird von Hewlett-Packard unter Lizenz verwendet. NVIDIA, Kepler und Tegra sind in den USA und/oder anderen Ländern eingetragene Marken oder Marken der NVIDIA Corporation. AMD und Radeon sind Marken von Advanced Micro Devices, Inc. AMD ist eine Marke im Besitz ihres Eigentümers und wird von Hewlett-Packard unter Lizenz verwendet. Alle weiteren genannten Warenzeichen sind Eigentum der jeweiligen Unternehmen.

